

## REVISIÓN ESTRATEGIAS. 22/09/2019

Hola amigos,

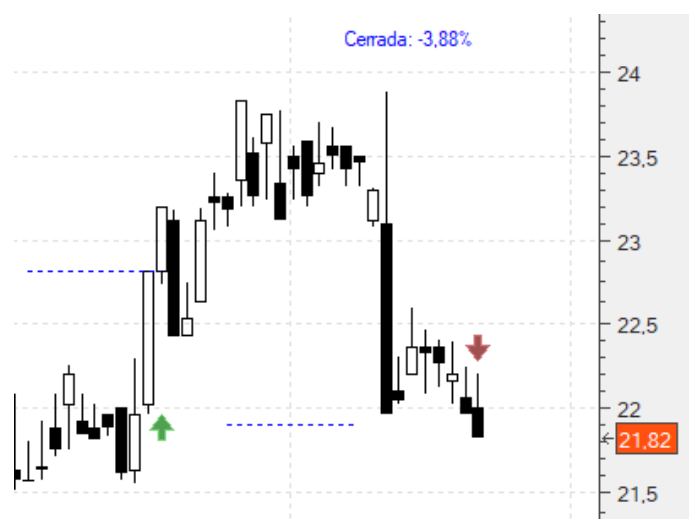
La semana no fue buena. Cerramos una en negativo y bajamos algunos porcentajes, pero por otro lado nos entraron algunas nuevas:

A cierres: CLNX -1,23%; **REE +2,17%**; **BKT +11,45%**; ITX -2,26%; **TEF +4,25%**; **A3M +9,04%**; BKIA 0%; **CABK +9,05%**; CIE -1,12%; **SAB +5,71%**; **BBVA +3,29%**; MAP -0,16%; OHL +0,82%.

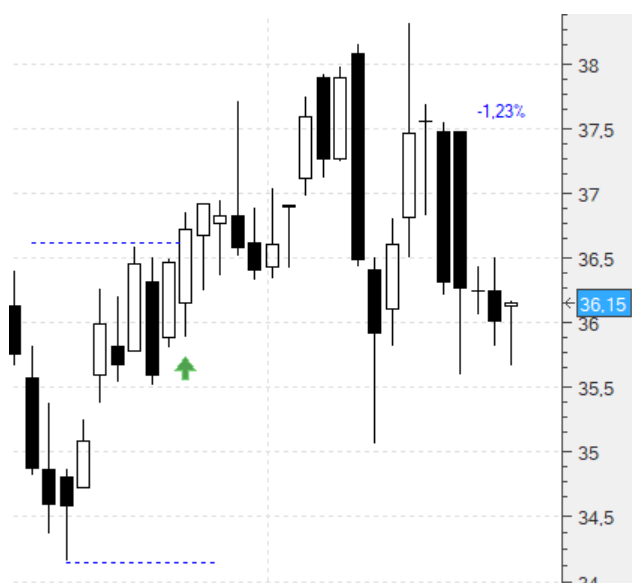
Cerradas: BME -3,88%.

Vamos con ellas:

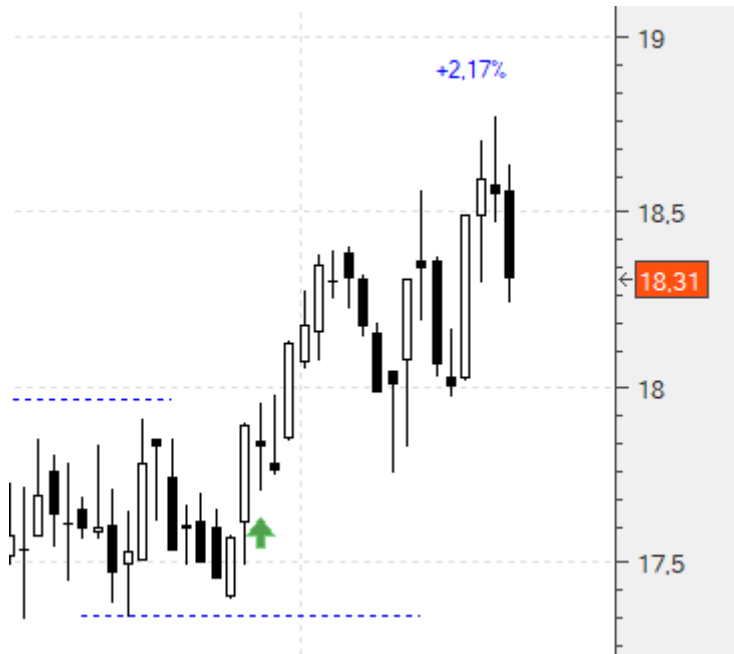
**Bolsas y Mercados (BME)** .- Habíamos entrado en 23,2 con un primer stop en 21,9. El miércoles 11 tuvimos reparto de dividendos, 0,4€ brutos por acción, para nosotros un **+1,72%**. Y esta semana ya nos saltó el stop en 21,9 dejándonos un **-5,6%**. Cerramos por tanto con un **-3,88%**:



**Cellnex (CLNX)** .- Dentro en 36,6 con un primer stop en 34,14. Por el momento lo mantenemos. Vamos a cierres (36,15) con un **-1,23%**:



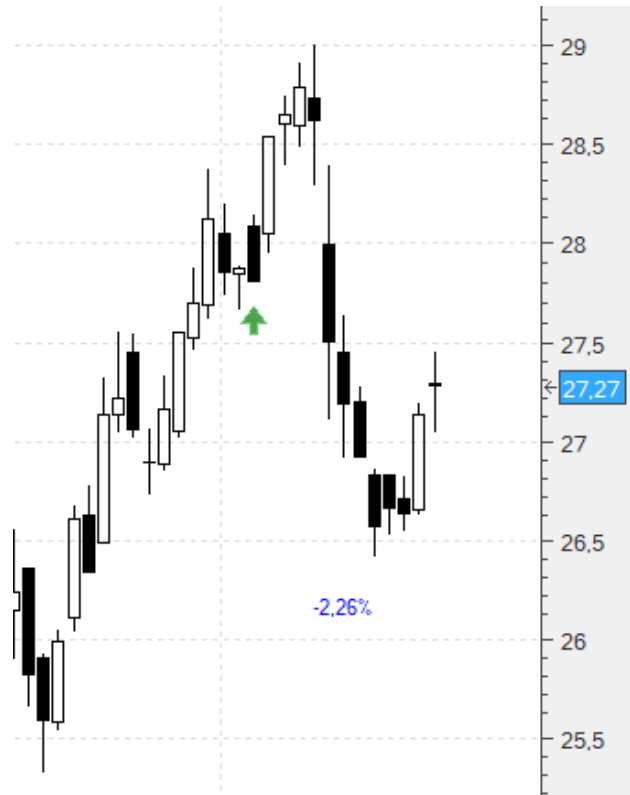
**Red Eléctrica (REE)**.- También dentro en 17,92 con un primer stop en 17,33. Por el momento seguimos manteniendo el stop. Vamos a cierres (18,31) con un **+2,17%**:



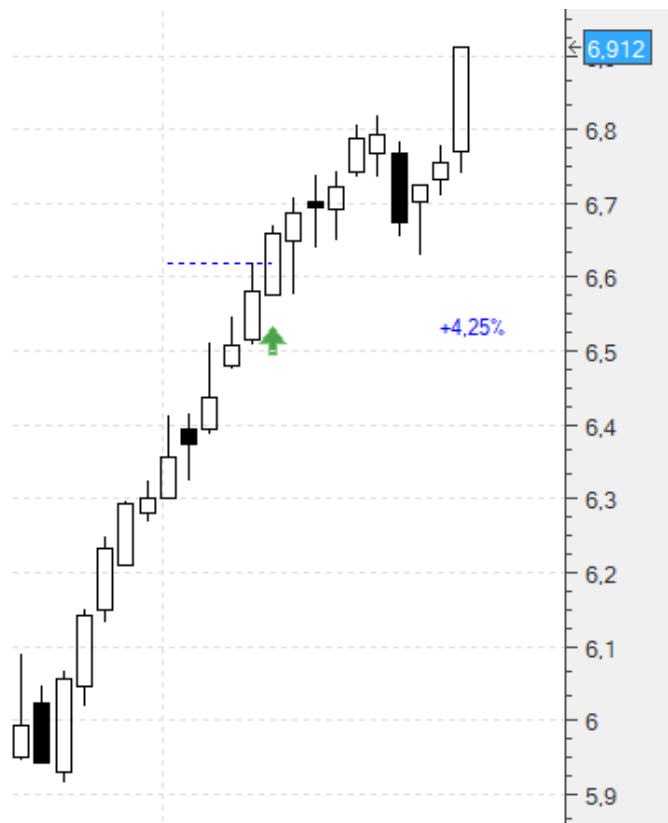
**Bankinter (BKT)**.- Estamos dentro en 5,249 con un primer stop en 4,19. Lo mantenemos. Vamos a cierres (5,85) con un **+11,45%**:



**Inditex (ITX)** .- Dentro en 27,90 con un primer stop en 21,18. Lo mantenemos pues la hemos elegido por la estacionalidad. Vamos a cierres (27,27) con un **-2,26%**:



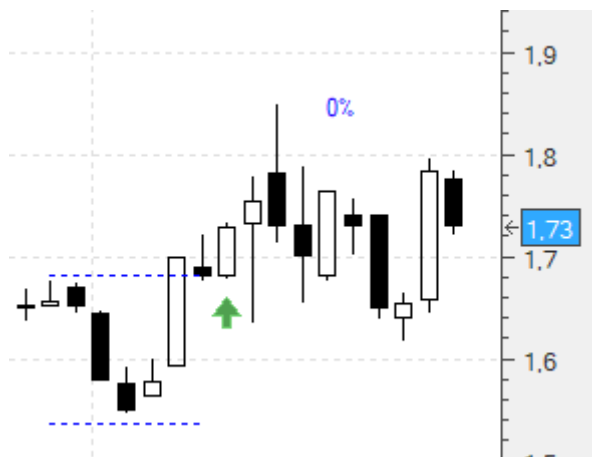
**Telefónica (TEF)** .- Dentro en 6,63 con stop en 5,4 que seguimos manteniendo. Vamos a cierres (6,912) con un **+4,25%**:



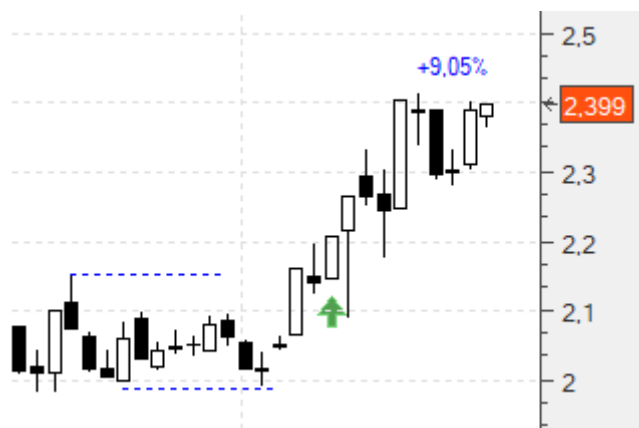
**Atresmedia (A3M)**.- Dentro en 3,54 con stop en 3,28 que mantenemos. Vamos a cierres (3,86) con un **+9,04%**:



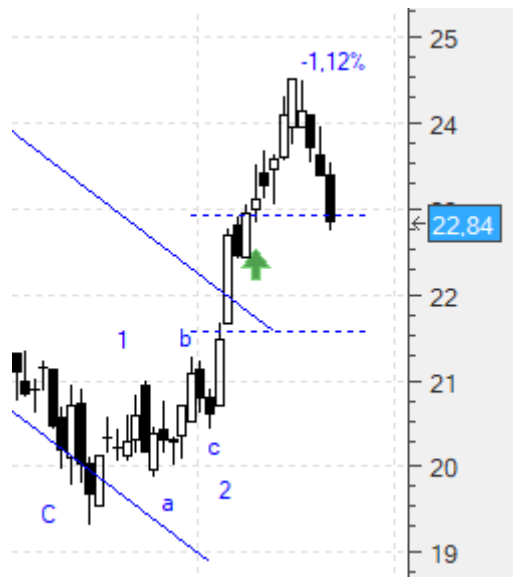
**Bankia (BKIA)**.- Dentro en 1,73 con stop en 1,54. Lo mantenemos. Vamos a cierres (1,73) con un **0%**:



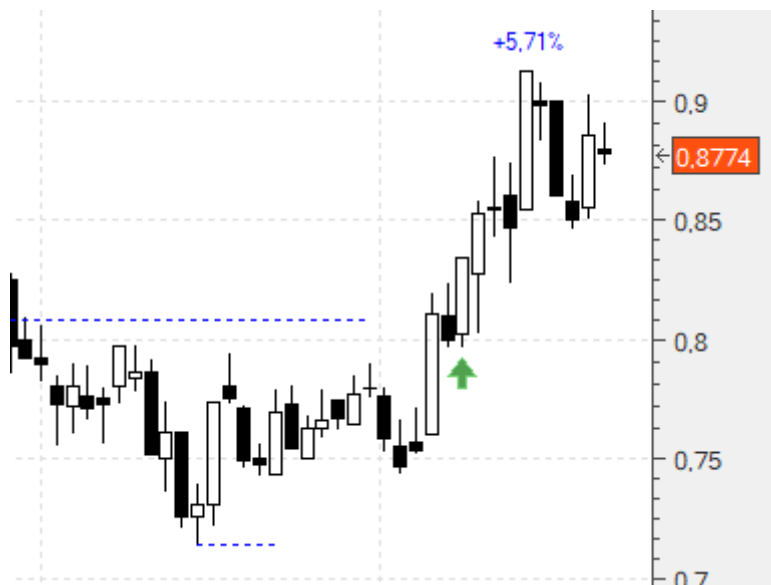
**Caixabank (CABK)**.- Dentro en 2,2 con stop en 1,98 que seguimos manteniendo. Vamos a cierres (2,399) con un **+9,05%**:



**CIE (CIE)**.- Dentro en 23,1 con stop en 21,6 que de momento mantenemos. Vamos a cierres (22,84) con un **-1,12%**:



**Sabadell (SAB)**.- Dentro en 0,83 con stop en 0,71. Lo mantenemos. Vamos a cierres (0,8774) con un **+5,71%**:



A continuación lo de siempre: copiaremos el comentario de zona privada de la semana pasada tal cual se publicó, con los añadidos intercalados que hagamos hoy destacados en amarillo para diferenciarlos:

## NUEVAS ESTRATEGIAS. 15/09/2019

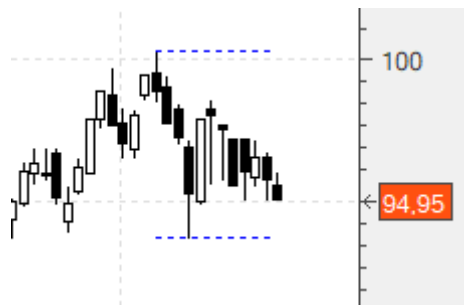
Hola amigos,

Cinco nuevas, dos estacionales y el resto por formación técnica:

**Acciona (ANA).** - A punto de una formación 1-2-3 al alza si rompe el canal lateral. Compráramos en 100,21 con un primer stop de pérdidas en 93,59 (-6,61%):



No entró:



**Banco Bilbao (BBVA)**.- Otra por estacionalidad, aunque el comienzo real sería sobre el 26 de septiembre, pero nos incorporaremos ya, a la vista del rebote, y lo haremos tan pronto se supere un máximo anterior. Como stop, situaremos uno en 4,18. No lo haremos tan alejado como en los otros casos. No obstante aun así se trata de un -14%:



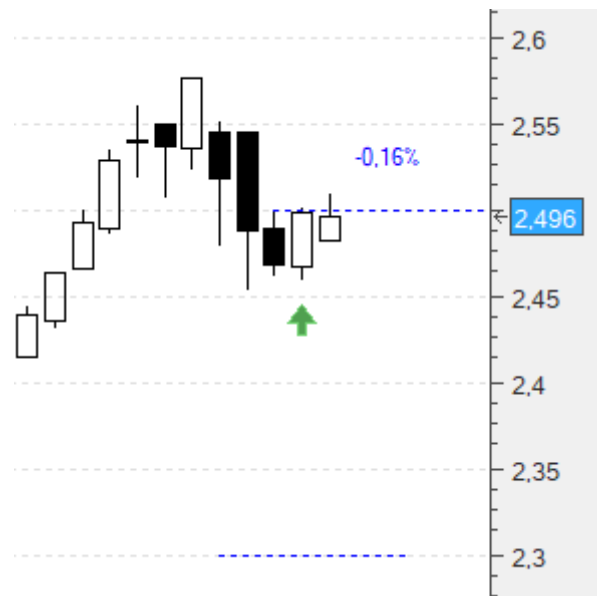
El primer día que se superó el máximo del día previo fue el jueves. Entramos en 4,744 con un primer stop en 4,18, que mantenemos. Vamos a cierres (4,9) con un **+3,29%**:



**Mapfre (MAP)** .- Su ciclo estacional comienza a primeros de octubre ,pero como en el caso anterior podemos aprovechar el rebote que lleva. Comprariamos tan pronto se supere el máximo anterior y como stop colocaremos uno en 2,3 (-11%):



El primer día que se superó el máximo anterior fue el jueves. Entramos por tanto en 2,5 con un primer stop en 2,3 que por el momento mantendremos. Vamos a cierres (2,496) con un **-0,16%**:

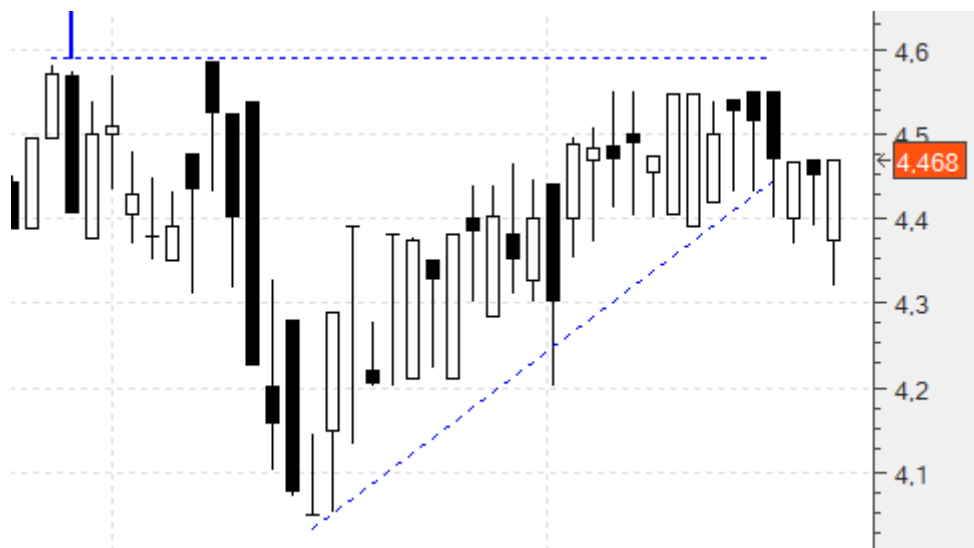




**NH Hoteles (NHH)** .- En este caso por formación técnica. Vemos un triángulo rectángulo ascendente. Si reproduce el impulso se irá a la zona de resistencia en 5 o 5,1. Comprariamos en 4,59 con un primer stop en 4,04 (-11,98%). No inviertan más de la mitad de lo que tuviesen pensado:



No entró:



**OHL (OHL)** .- Un caso muy similar al anterior. Compráramos en 1,16 con un primer stop en 1,026 (-11,55%). Inviertan la mitad de lo que tuviesen pensado:



Entramos en 1,16 con un primer stop en 1,026 que por el momento mantenemos. Vamos a cerrar (1,1695) con un **+0,82%**:



Un saludo,  
Jr

*"Try not to become a man of success, but rather try to become a man of value". Albert Einstein*