

REVISIÓN ESTRATEGIAS. 18/08/2019

Hola amigos,

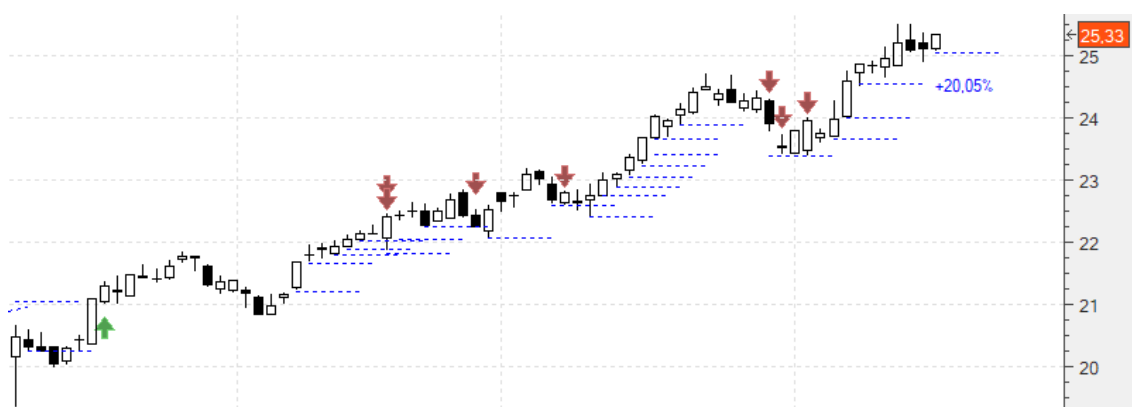
Una buena semana, especialmente para ser un mes de agosto. Seguimos sumando, nos ha entrado una y tan sólo hemos cerrado mal otra que como les digo más abajo, espero que hubiesen hecho lo indicado en el momento de sugerírsela, entrar sólo con una tercera o cuarta parte de lo que tuviesen pensado:

A cierres: **FER: +20,05%**; COL +1,29%, **IBE +3,65%**.

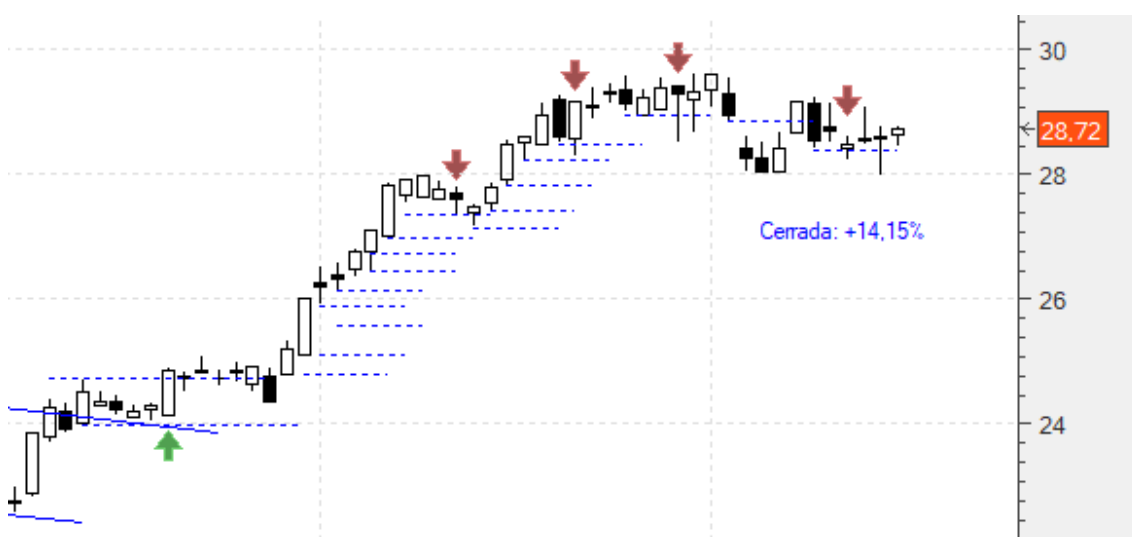
Cerradas: **GRF: +14,15%**; OHL -17,46%.

Y vamos con ellas:

Ferrovial (FER).- Dentro en 21,1 habiendo cerrado 27/30 con un **+5,68%**. Teníamos los tres últimos stops en 23,69 (**+12,27%**), 23,99 (**+13,7%**) y 24,48 (**+16,02%**). Subimos el que teníamos en 23,69 a 25,04 (**+18,67%**). Vamos a cierres (25,33) con un **+20,05%**:



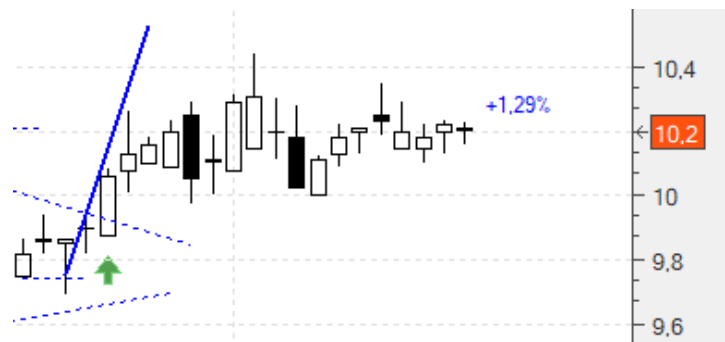
Grifols (GRF).- Habíamos entrado en 24,8 habiendo cerrado 5/6 con un **+14,08%**. Teníamos el último stop en 28,39 (**+14,47%**). Nos saltó el miércoles, de forma que cerramos la totalidad de la operación con un **+14,15%**:



OHL (OHL).- Dentro en 1,151 con stop en 0,95. Ya por fin saltó, así que cerramos con un **-17,46%**. Espero que cuando abrieron lo hubiesen hecho como les indicaba, al menos entre tres y cuatro veces menos de lo que tuviesen pensado:



Inmobiliaria Colonial (COL).- Dentro en 10,07 con stop en 9,74. Por el momento lo mantenemos. Vamos a cierres (10,2) con un **+1,29%**:



A continuación lo de siempre: copiaremos el comentario de zona privada de la semana pasada tal cual se publicó, con los añadidos intercalados que hagamos hoy destacados en amarillo para diferenciarlos:

NUEVAS ESTRATEGIAS. 11/08/2019

Hola amigos,

Esta semana muy, muy fácil: repetimos exactamente los tres intentos de la semana pasada y en el mismo punto y con el mismo stop, ya no repetimos las gráficas ni la predicción que nos sale. A saber:

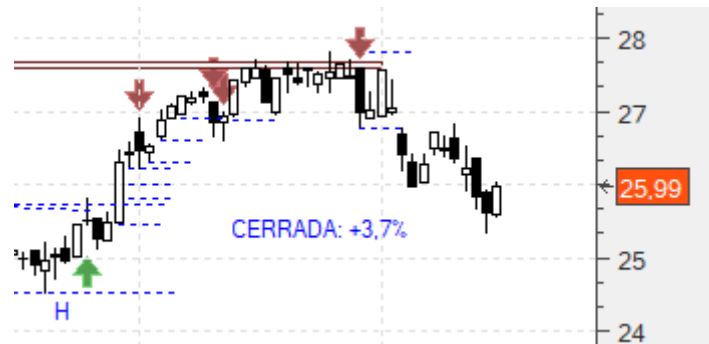
- **Iberdrola, entrando en 8,92 y son stop en 8,41 (-5,72%)**

Entró. Ahora subimos el stop dividiéndolo en cuatro, cada uno para una cuarta parte de la inversión original. El primero en 8,85, el segundo en 8,93, el tercero en 9,014 (**+1,05%**) y el cuarto en 9,12 (**+2,24%**). Vamos a cierres (9,246) con un **+3,65%**:



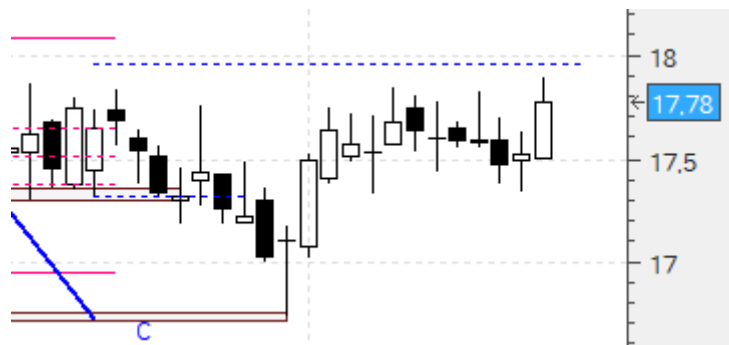
- Inditex, entrando en 27,84 y con stop en 26,76 (-3,88%)

Sigue a la baja así que en este caso habrá que seguir esperando, algo que por cierto, ya les adelanto que ocurre en las predicciones. Es una cuestión de correlaciones (parecidos), y no distinguen entre desplazamientos):



- Red Eléctrica, entrando en 17,96 y con stop en 16,73 (-6,85%)

Por poquito, muy poquito, pero tampoco entró en este caso:



Un saludo,
Jr

"Do not pray for an easy life, pray for the strength to endure a difficult one". Bruce Lee