

REVISIÓN ESTRATEGIAS. 11/08/2019

Hola amigos,

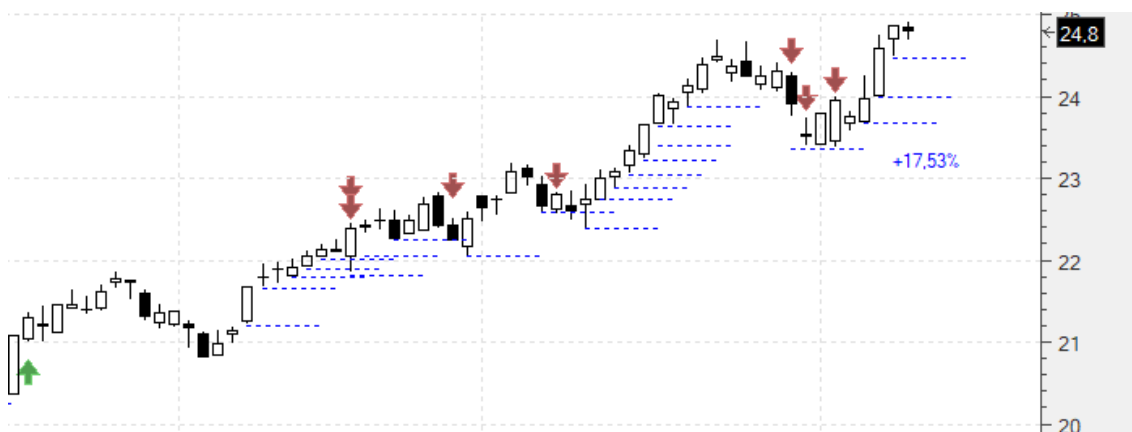
No fue tan mala semana. Tuvimos revalorización en algunas y aunque cerramos algunas en negativo, está claro que no iban a recuperar, así que de alguna forma, considerémoslo una limpieza, y pensemos que para esto están los stops:

A cierres: **FER +17,53%**; **1/6 GRF +14,92%**; OHL -7,73%; COL +1,39%.

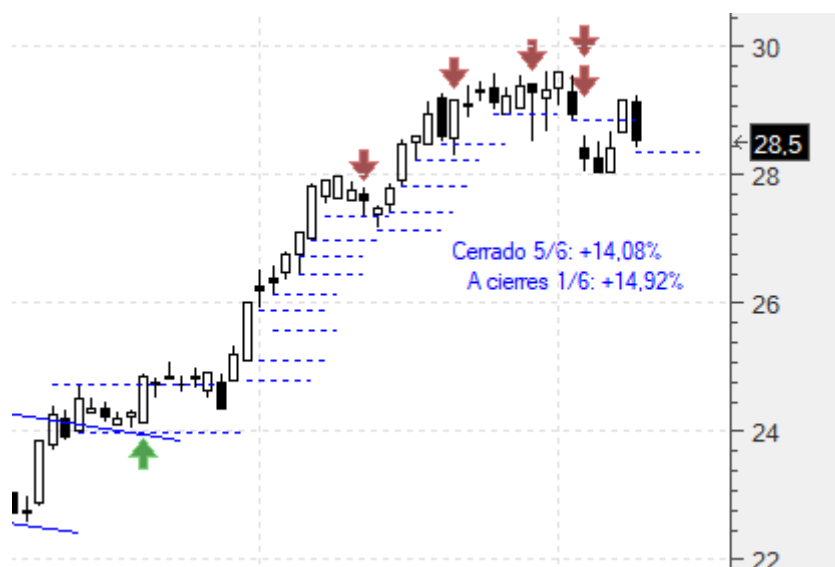
Cerradas: **5/6 GRF +14,08%**; MRL -4,5%; PSG -6,65%; ACS -5,93%.

Y vamos ya con ellas:

Ferrovial (FER).- Dentro en 21,1 habiendo cerrado 27/30 con un **+5,68%**. Teníamos los tres últimos stops en 23,04 (**+9,2%**), 23,24 (**+10,14%**) y 23,37 (**+10,76%**). Los subimos ya a 23,69 (**+12,27%**), 23,99 (**+13,7%**) y 24,48 (**+16,02%**). Vamos a cierres (24,8) con un **+17,53%**:



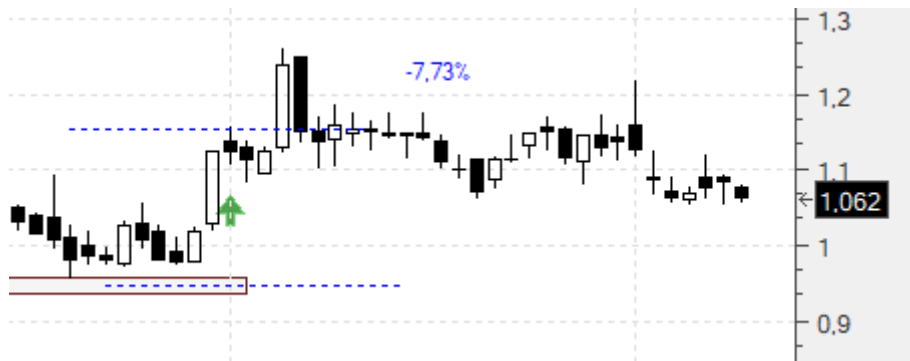
Grifols (GRF).- Habíamos entrado en 24,8 habiendo cerrado 3/6 con un **+14,03%**. Teníamos los otros tres en 27,82 (**+12,17%**), 28,22 (**+13,8%**) y 28,83 (**+16,25%**). El último nos saltó en la apertura con hueco del lunes, en 28,4 (**+14,52%**). También el lunes nos saltó el siguiente en 28,22 (**+13,8%**) y el único que mantenemos es el que teníamos en 27,82 que subimos ya a 28,39 (**+14,47%**). Llevamos por tanto cerrados 5/6 con un **+14,08%**. Vamos a cierres (28,5) en el último con un **+14,92%**:



Merlín Prop. (MRL).- Dentro en 12,43 con stop en 11,87. Nos saltó el lunes, dejándonos un **-4,5%**:



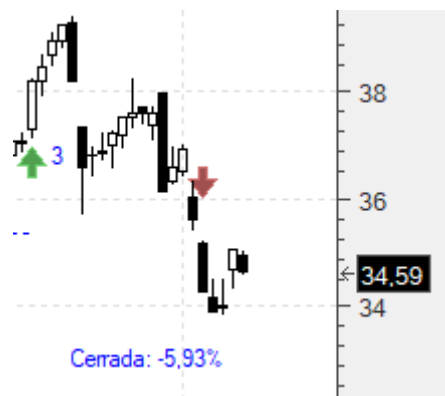
OHL (OHL).- Dentro en 1,151 con stop en 0,95. De momento lo mantenemos. Vamos a cierres (1,062) con un **-7,73%**:



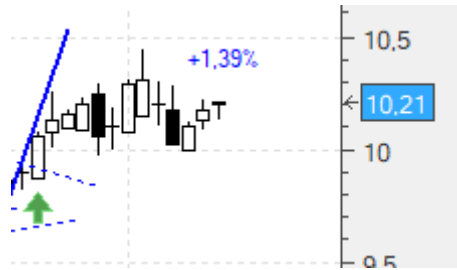
Prosegur (PSG).- Dentro en 4,21 con stop en 3,93 que ya nos saltó, dejándonos un **-6,65%**:



ACS (ACS).- Dentro en 37,4 con un primer stop en 35,3. Nos saltó el lunes en la apertura (35,18) dejándonos un **-5,93%**:



Inmobiliaria Colonial (COL) .- Dentro en 10,07 con stop en 9,74. Por el momento lo mantenemos. Vamos a cierres (10,21) con un **+1,39%**:



A continuación lo de siempre: copiaremos el comentario de zona privada de la semana pasada tal cual se publicó, con los añadidos intercalados que hagamos hoy destacados en amarillo para diferenciarlos:

NUEVAS ESTRATEGIAS. 04/08/2019

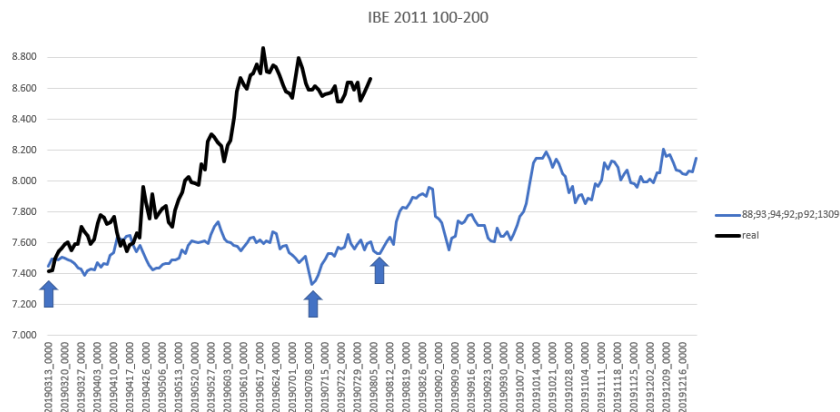
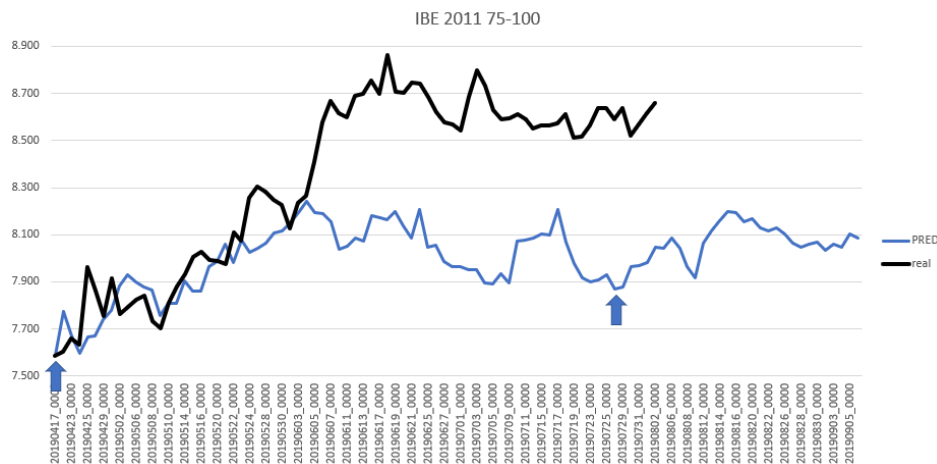
Hola amigos,

Es relativamente probable que veamos al menos en los primeros días de la semana un rebote, muy especialmente en las que cayeron a plomo y muy especialmente si además lo hicieron con hueco. Pero no vamos a ir a por ellas, lo haremos con otras:

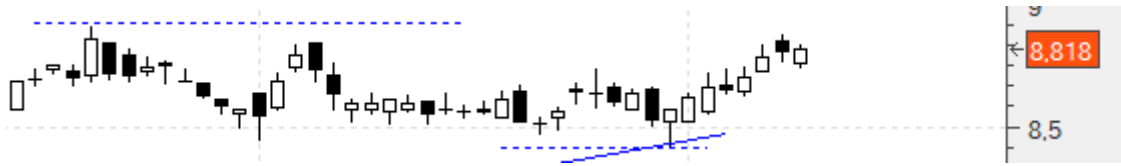
Iberdrola (IBE).- Sigue respetando la directriz religiosamente. Seguiremos insistiendo también con ella. Y la compra, en 8,92 con un primer stop en 8,41 (-5,72%):



Si recurro a la predicción – en ello estamos - parece que la cosa puede prometer en Iberdrola:



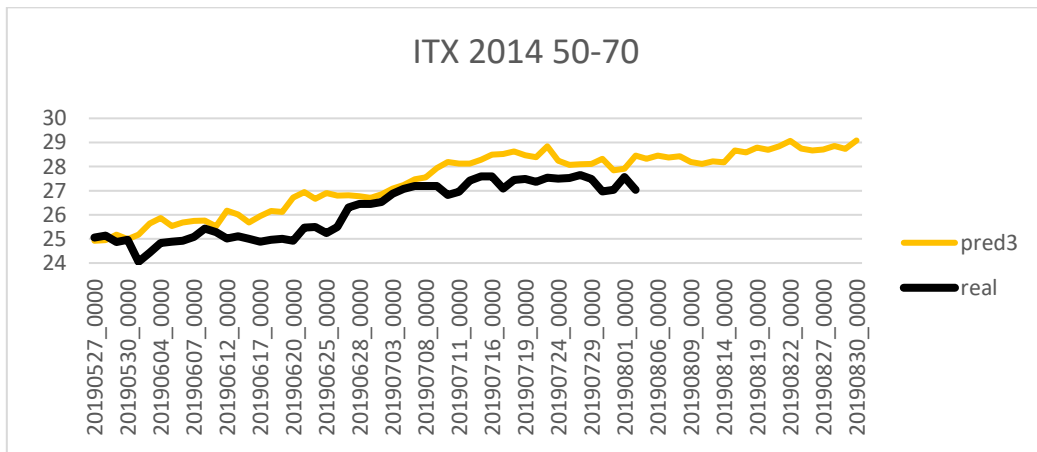
Pues sí rebotó, pero no llegó al punto de compra:



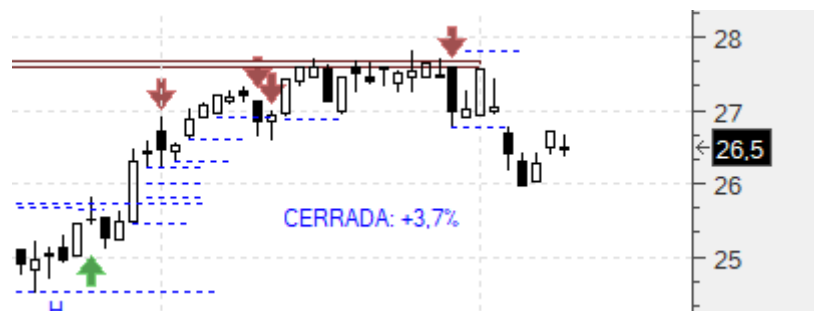
Inditex (ITX).- Aunque acabamos de cerrarla, volvemos a intentarlo, esta vez apoyándonos en la resistencia. Compraríamos caso de superarla, en concreto en 27,84 con un primer stop en 26,76 (-3,88%):



En este caso la predicción no apunta demasiada revalorización, pero tampoco excesivas caídas:



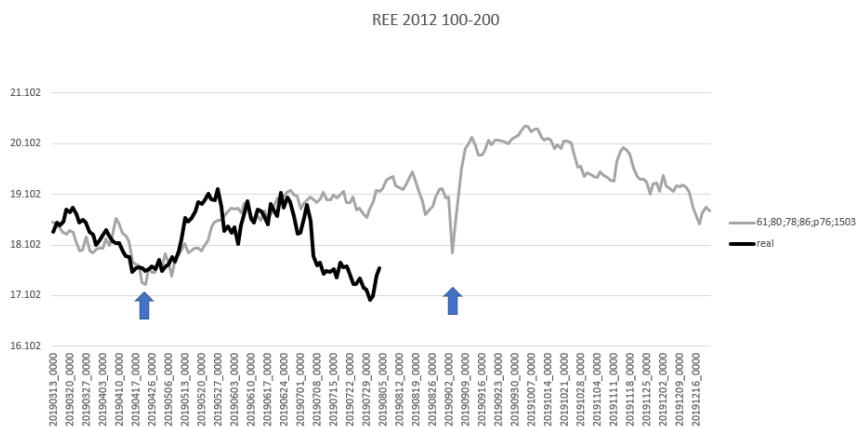
Un poco lo mismo. También hizo valle y rebotó, pero no llegó al punto de entrada:



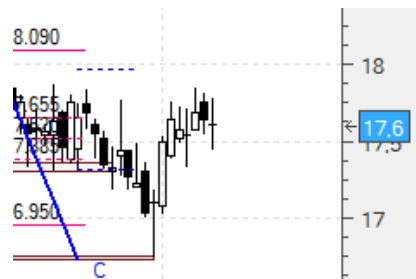
Red Eléctrica (REE)..- Volvemos con ella, y si la onda “C” es tal, supera ya el 100% de la “A”. Y llegó a una importante zona de soporte. En este caso la compra la podemos intentar en 17,96 con un primer stop de pérdidas en 16,73 (-6,85%):



No en todas las fases va perfecta la predicción, pero todo es cuestión de ser fieles al stop:



Y otro caso exactamente similar a los anteriores. También rebote pero tampoco llegando al punto de compra:



Un saludo,
Jr

"The word 'depressed' is spoken phonetically as 'deep rest' ". Jeff Foster