

REVISIÓN ESTRATEGIAS. 24/02/2019

Hola amigos,

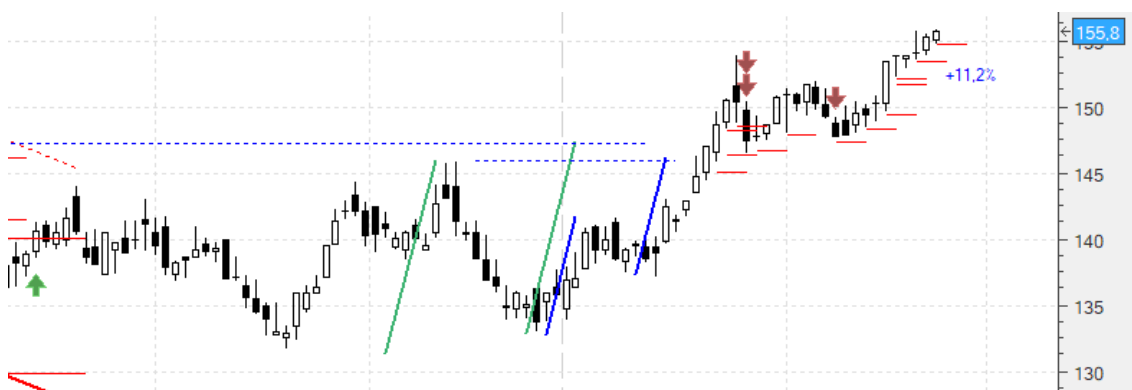
Ha sido una buena semana, no excepcional, pero buena y desde luego hemos sumado, y no poco:

A cierres: **AENA +11,2%**; **FER +12,27%**; **4/5 EBRO +5,45%**; **IDR +18,07%**; **TRE +6,4%**; **BBVA +1,1%**; **ITX +5,93%**; **MTS +0,71%**; **REP -0,23%**; **VIS +3,08%**; **A3M +4,92%**; **APPS +3%**; **CABK -0,66%**; **EKT -1,35%**; **GRF -2,68%**.

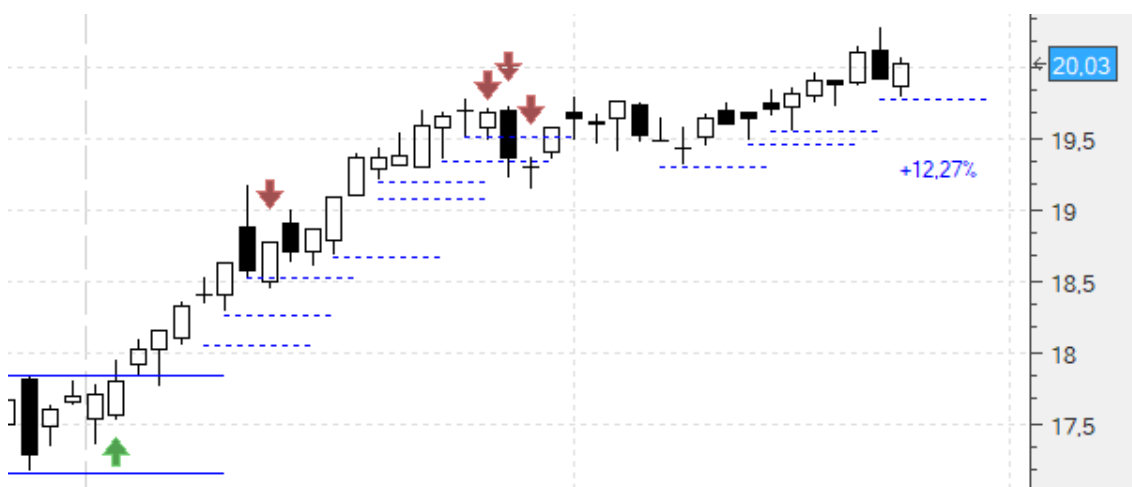
Cerradas: **1/5 EBRO +4,44%**; **CLNX +0,85%**; **REE -5,3%**.

Vamos con ellas:

Aena (AENA) .- Estábamos dentro en 140,1 habiendo cerrado $\frac{3}{4}$ con un **+5,9%**. Teníamos los cuatro últimos stops (cada uno para $\frac{1}{16}$ de la inversión original) en 147,69 (**+5,42%**), 148,44 (**+5,95%**), 149,64 (**+6,81%**) y 151,9 (**+8,42%**). Los movimos ya a ojo, 149,64 (**+6,81%**), 152,29 (**+8,7%**), 153,64 (**+9,66%**) y 154,74 (**+10,45%**). Vamos a cierres (155,8) con un **+11,2%**:



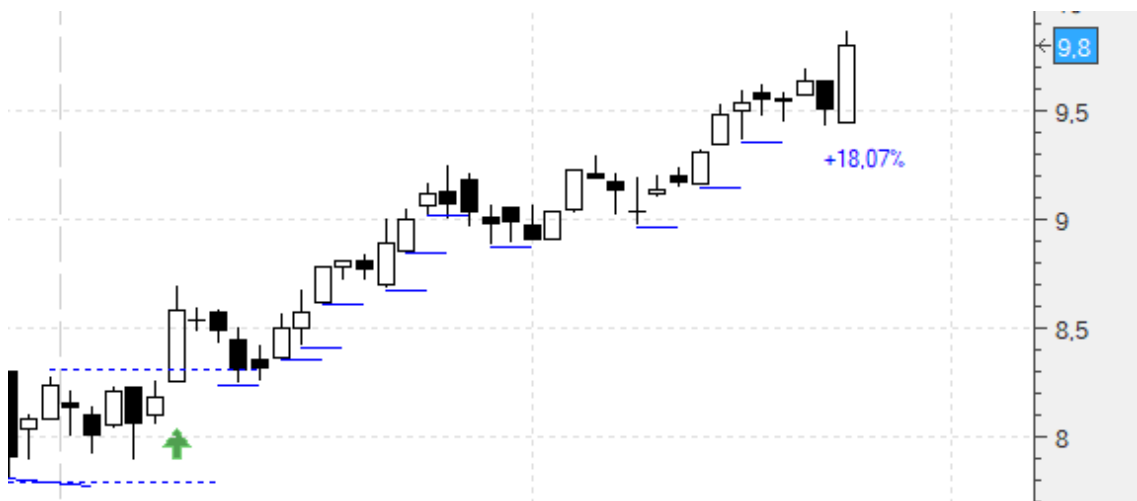
Ferrovial (FER) .- Dentro en 17,84 habiendo cerrado $\frac{5}{6}$ con un **+6,58%**. Teníamos el último stop subdividido en tres (cada uno para $\frac{1}{18}$ de la inversión original) en 19,31 (**+8,24%**), 19,48 (**+9,19%**) y 19,55 (**+9,58%**). Subimos este último de 19,55 a 19,78 (**+10,87%**). Vamos a cierres (20,03) con un **+12,27%**:



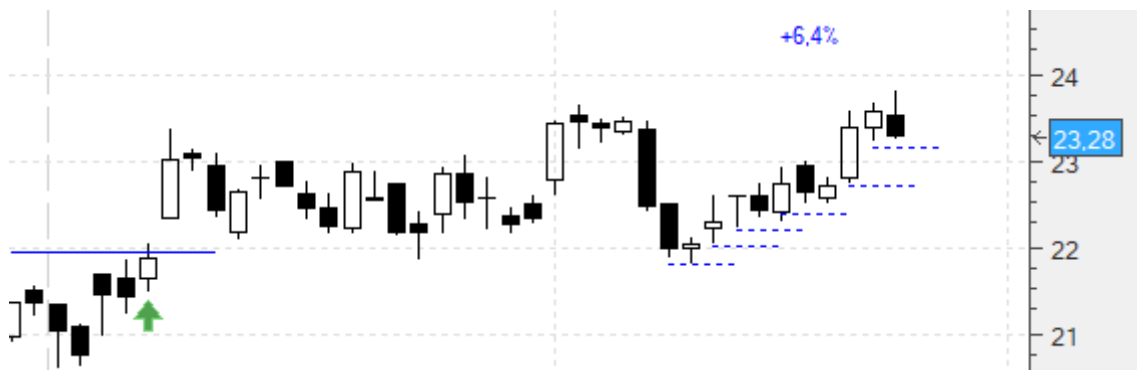
Ebro Foods (EBRO).- Dentro en 17,8 con cinco stops en 18,04 (+1,35%), 18,09 (+1,63%), 18,26 (+2,58%), 18,36 (+3,14%) y 18,59 (+4,44%). Saltó este último, de forma que llevamos cerrada una quinta parte con un +4,44%. Movemos el que teníamos en 18,04 a 18,47 (+3,76%) y el que teníamos en 18,09 a 18,68 (+4,94%). Vamos a cierres (18,77) con un +5,45%:



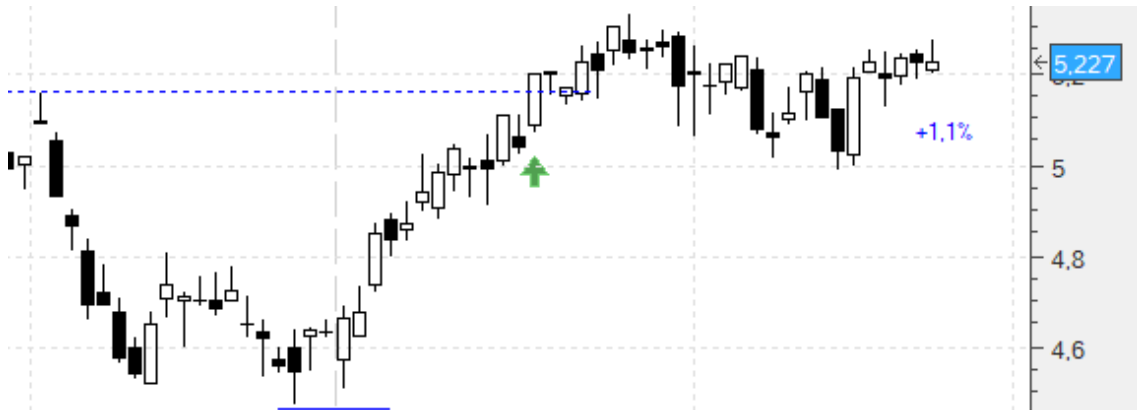
Indra (IDR).- Habíamos entrado en 8,3 habiendo cerrado una cuarta parte con un +8,55%. Teníamos los otros tres stops subidos 8,96 (+7,95%), 9,14 (+10,12%) y 9,34 (+12,53%). Los mantenemos. Vamos a cierres (9,8) con un +18,07%:



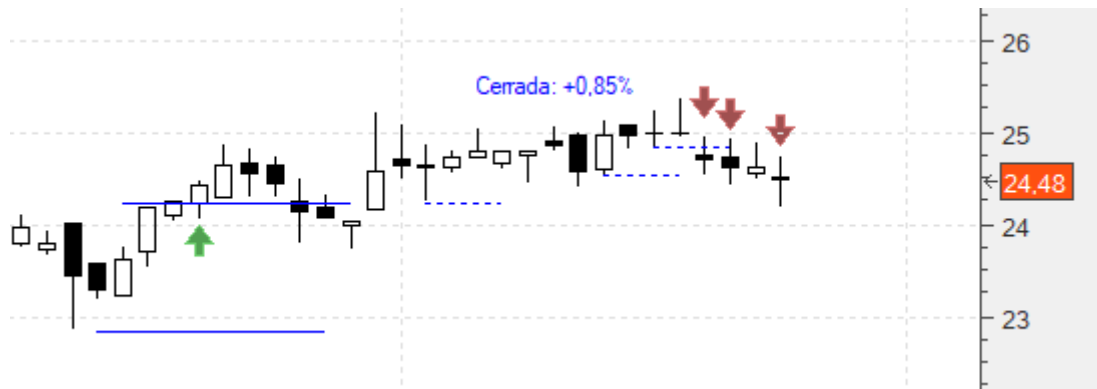
Técnicas Reunidas (TRE).- Habíamos entrado en 21,88 con cuatro stops en 21,81, el 22,03 (+0,68%), 22,22 (+1,55%) y 22,41 (+2,42%). Subimos los dos primeros. El que tenemos en 21,81 lo subimos a 22,74 (+3,93%) y el que tenemos en 22,03 a 23,22 (+6,12%). Vamos a cierres (23,28) con un +6,4%:



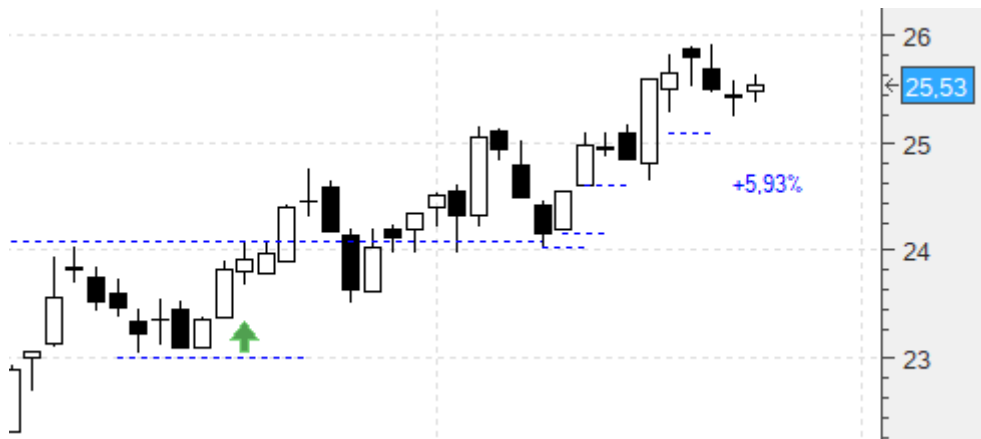
Banco Bilbao (BBVA) .- Dentro en 5,17 con stop en 4,47. Seguimos manteniéndolo. Vamos a cierres (5,227) con un **+1,1%**:



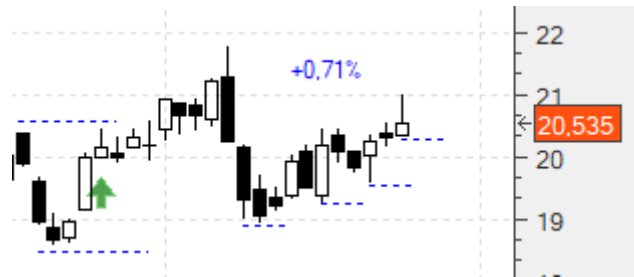
Cellnex (CLNX) .- Dentro en 24,3 con tres stops en 24,24, 24,53 (**+0,94%**) y 24,83 (**+2,18%**). Nos saltó este último pero en la apertura del martes en 24,75, dejándonos un **+1,85%**, el miércoles nos saltó el siguiente, dejándonos un **+0,94%**. Y el viernes ya el último. De tal forma que cerramos la totalidad de la operación con un **+0,85%**:



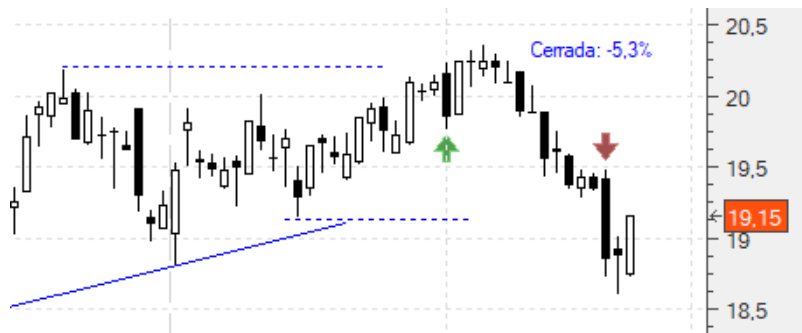
Inditex (ITX) .- Dentro en 24,1 con cuatro stops en 24,02, 24,16 (**+0,25%**), 24,59 (**+2,03%**) y 25,14 (**+4,31%**). Los mantenemos. Vamos a cierres (25,53) con un **+5,93%**:



Arcelor (MTS).- Dentro en 20,39 con dos stops en 18,92 y 19,24. Los subimos ya a 19,58 y 20,34. Vamos a cierres (20,535) con un **+0,71%**:



Red Eléctrica (REE).- Dentro en 20,2 con stop en 19,13. Nos saltó ya, dejándonos un **-5,3%**:



Repsol (REP).- Dentro en 15,19 con stop en 14,4. Lo seguimos manteniendo. Vamos a cierres (15,155) con un **-0,23%**:



Viscofán (VIS).- Dentro en 50,01 con stop en 50,94 (**+1,86%**). Lo mantenemos. Vamos a cierres (51,55) con un **+3,08%**:



A continuación lo de siempre: copiaremos el comentario de zona privada de la semana pasada tal cual se publicó, con los añadidos intercalados que hagamos hoy destacados en amarillo para diferenciarlos:

NUEVAS ESTRATEGIAS. 17/02/2019

Hola amigos,

Volvemos a tener unas cuantas con posibilidades. Nos centramos en las cinco que vemos más probables y con mejor potencial:

Atresmedia (A3M) .- En zona de soporte, con una cuña y respetando la directriz bajista. Compraríamos si la supera, es decir, stop de compra en 4,39 con un primer stop de pérdidas en 4,07 (-7,29%):



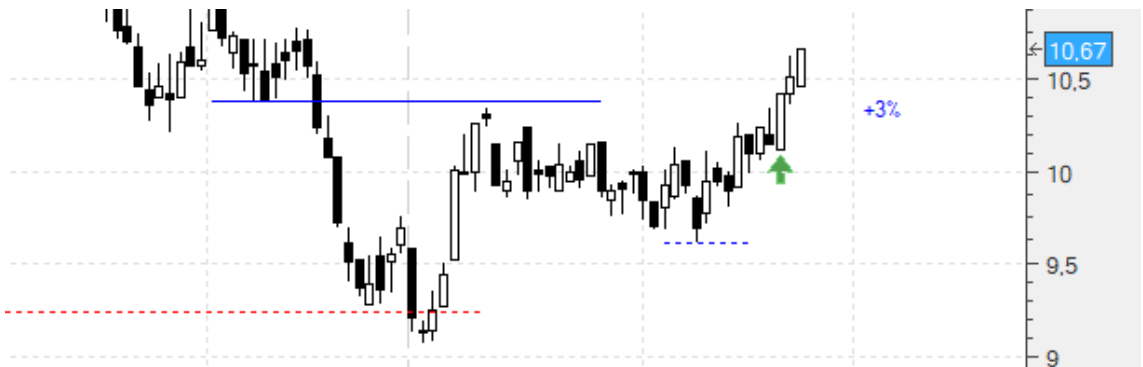
Entró. Por el momento vamos a mantener el stop en 4,07. Vamos a cierres (4,606) con un **+4,92%**, que no está nada pero que nada mal:



Applus (APPS).- Ya más clara la posible formación 1-2-3 al alza. Compraríamos en 10,36 con un primer stop de pérdidas en 9,59 (-7,43%):



También entró. Y también vamos a mantener el stop. Por el momento vamos a cierres (10,67) con un **+3%**:



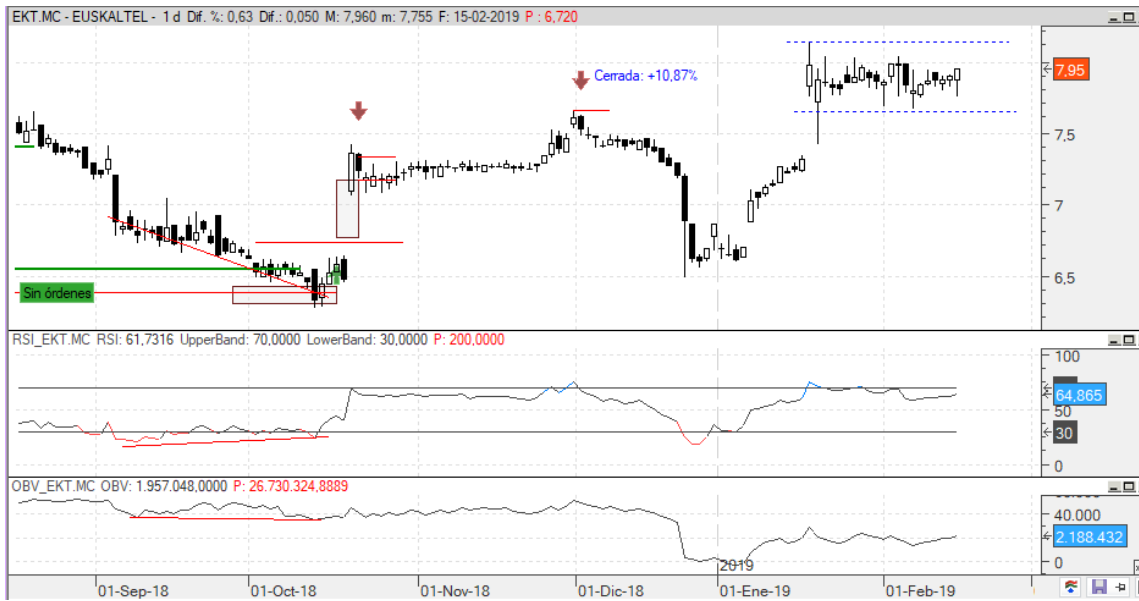
Caixabank (CABK) .- Seguimos esperando que suba a cerrar el hueco. Así pues, stop de compra en 3,03 con un primer stop de pérdidas en 2,84 (-6,27%):



Estamos dentro, y también mantendremos el stop. En este caso vamos a cierres (3,01) con un **-0,66%**:



Euskaltel (EKT).- Claro movimiento lateral. Y por si salimos, el stop de compra lo pondríamos en 8,15 con un primer stop de pérdidas en 7,67 (-5,89%):



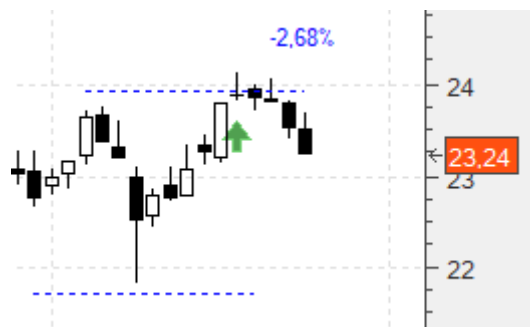
Estamos dentro en 8,15. Mantenemos el stop. Vamos a cierres (8,04) con un **-1,35%**:



Grifols (GRF).- Perfecta corrección hasta una zona de soporte. La compra ahora puede colocarse ya en 23,82 con un primer stop de pérdidas en 21,82 (-8,39%):



Entró, pero lo hizo en la apertura del lunes, 23,88. Por el momento mantenemos el stop. Vamos a cierres (23,24) con un **-2,68%**:



un saludo,
jr

"Forty is the old age of youth, fifty is the youth of old age". Victor Hugo