

REVISIÓN ESTRATEGIAS. 10/02/2019

No fue una buena semana. Y por suerte, no entraron casi ninguna de las que habíamos planificado. A ver si con un poco de suerte estamos finalizando esta pequeña corrección – sana, por otro lado:

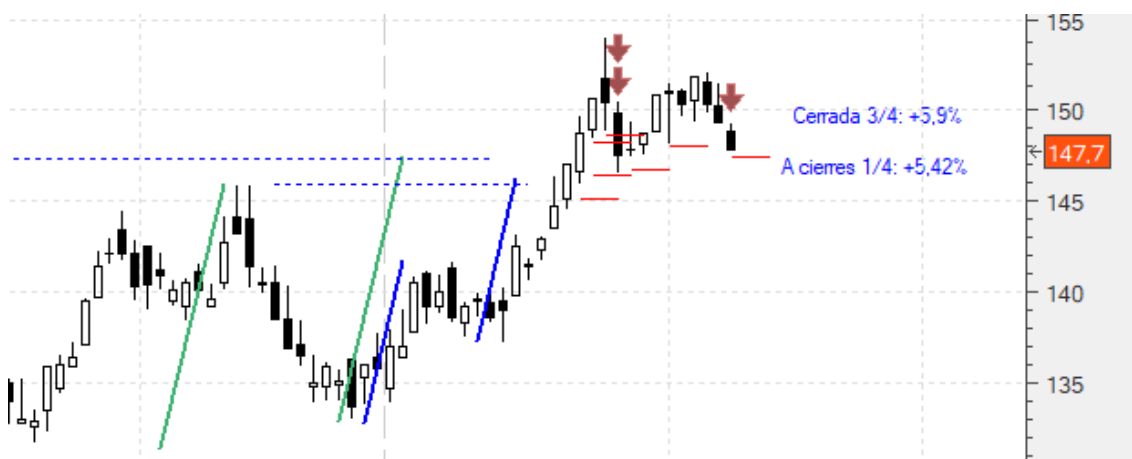
En resumen, las que llevamos en cartera:

A cierres: ¼ **AENA +5,42%**; **MRL +4,81%**; **ALM +9,66%**; **FER +8,88%**; **COL +4,66%**; EBRO +1,85%; **IDR +8,73%**; TRE +0,46%; BBVA -2,16%; ANA +1,06%; CLNX +2,06%; **IAG +6,32%**; ITX +1,7%; MTS -5,46%; REE -0,59%; REP -2,17%; VIS +0,38%.

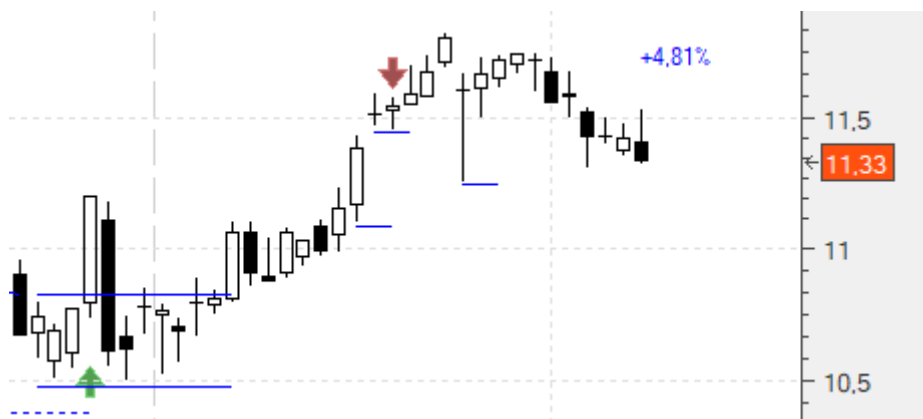
Cerradas: ¾ **AENA +5,9%**; **ACS +6%**; ACX +1,75%.

Y ya más en detalle:

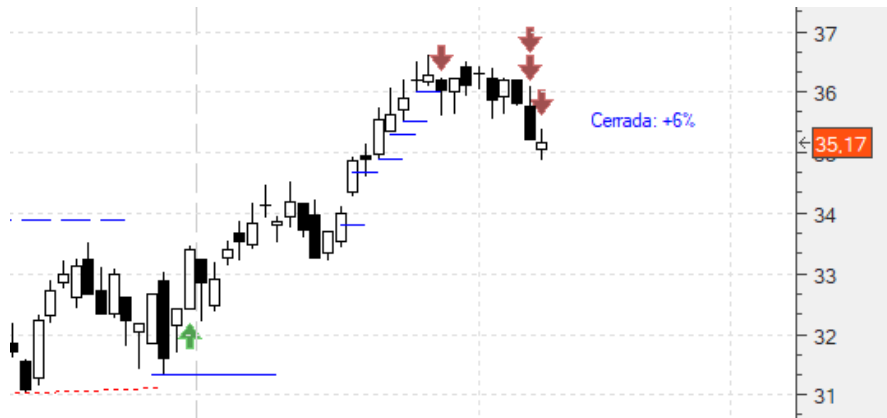
Aena (AENA) .- Estábamos dentro en 140,1 habiendo cerrado la mitad con un **+6%**. Teníamos los otros dos stops en 146,54 (**+4,59%**) y 148,09 (**+5,7%**). Nos saltó este último por lo que de momento llevamos ¾ cerrados con un **+5,9%**. Subimos el último stop a 147,69 (**+5,42%**). Vamos a cierres (147,7) en el cuarto restante con un **+5,42%**:



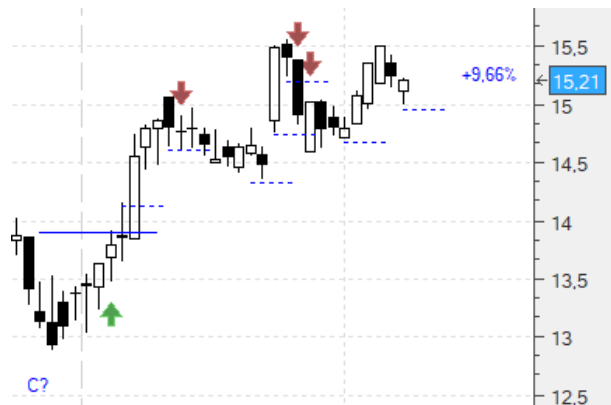
Merlín (MRL) .- Habíamos entrado en 10,81 y llevábamos ya la mitad cerrada con un **+6,01%**. Teníamos el otro en 11,25 (**+4,07%**). Seguiremos manteniéndolo. Vamos a cierres (11,33) en esta segunda mitad con un **+4,81%**:



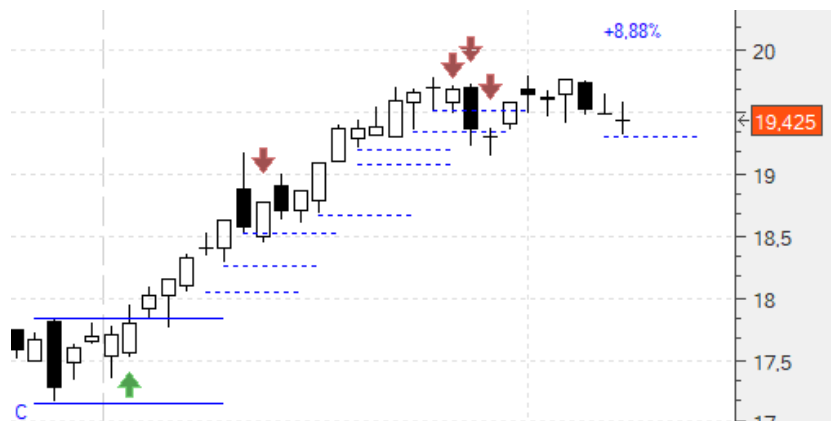
ACS (ACS) .- Habíamos entrado en 33,51 y llevamos 5/8 cerrados con un **+5,7%**. Habíamos tenido dividendos (0,45€ brutos por acción, para nosotros un **+1,34%**). Teníamos los otros tres stops en 34,89 (**+4,12%**), 35,31 (**+5,37%**), 35,52 (**+6%**). El jueves nos saltaron estos dos últimos, y el viernes el anterior. De tal forma que cerramos la totalidad de la operación con un **+6%** ya contando los dividendos:



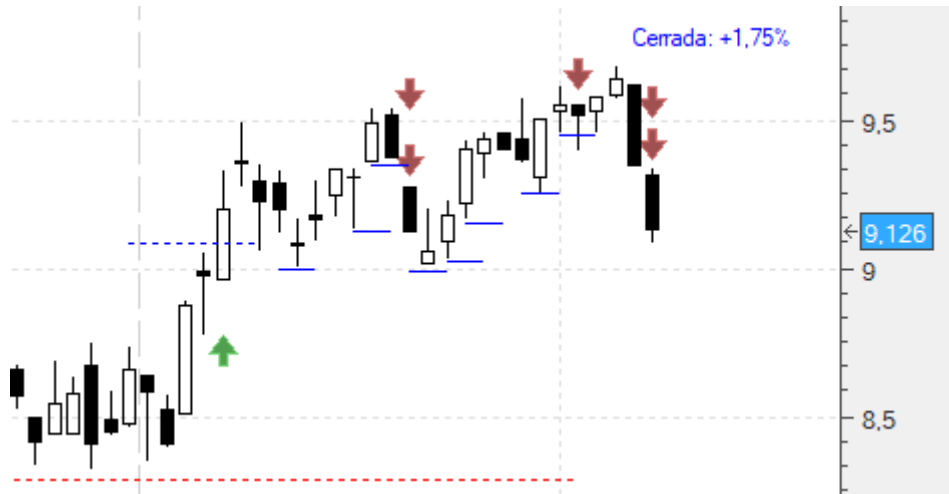
Almirall (ALM) .- Dentro en 13,87 habiendo cerrado 5/6 con un **+6,29%**. Teníamos el último stop en 14,69 (**+5,91%**). Lo subimos ya a 14,99 (**+8,07%**). Vamos a cierres (15,21) en esta última sexta parte con un **+9,66%**:



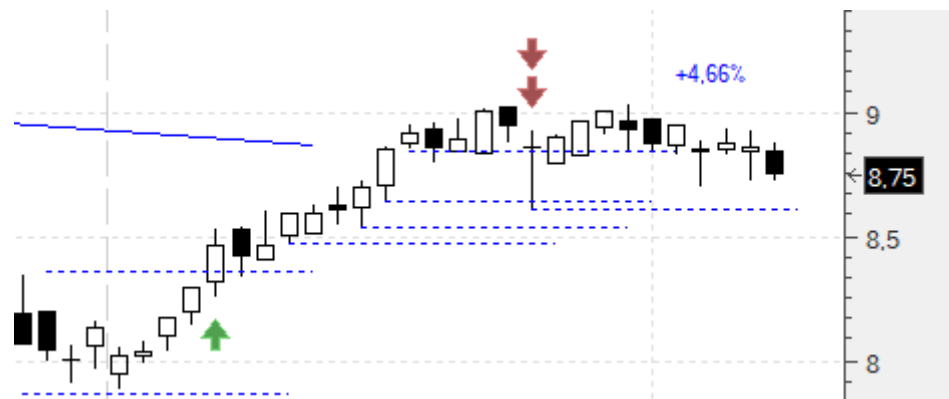
Ferrovial (FER) .- Dentro en 17,84 habiendo cerrado 5/6 con un **+6,58%**. Teníamos el último stop en 19,08 (**+6,95%**). Lo subimos ya a 19,31 (**+8,24%**). Vamos a cierres (19,425) en esta última sexta parte con un **+8,88%**:



Acerinox (ACX).- Dentro en 9,1 habiendo cerrado 2/3 con un **+1,59%**. Teníamos la tercera parte restante con tres stops, cada uno para 1/9 de la inversión original. En 9,16 (**+0,66%**), 9,25 (**+1,65%**) y 9,45 (**+3,84%**). Nos han saltado los tres. Cerramos por tanto la totalidad de la operación con un **+1,75%**:



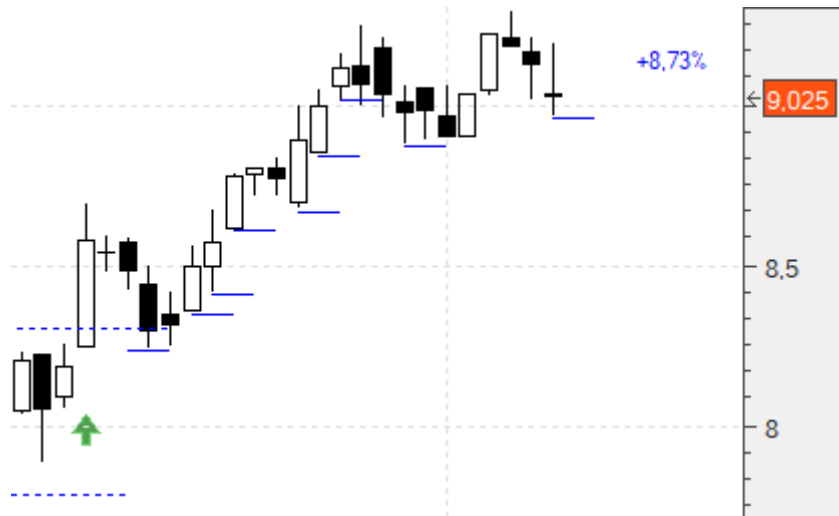
Inmobiliaria Colonial (COL).- Dentro en 8,36 habiendo cerrado 2/3 con un **+4,61%**. Teníamos el tercer stop en 8,61 (**3%**). Seguimos manteniéndolo. Vamos a cierres (8,75) con un **+4,66%**:



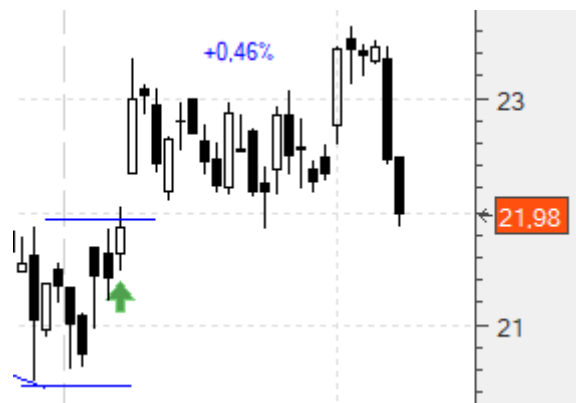
Ebro Foods (EBRO).- Dentro en 17,8 con stop en 17,09. Lo subimos ya a 17,66 (-0,78%). Vamos a cierres (18,13) con un **+1,85%**:



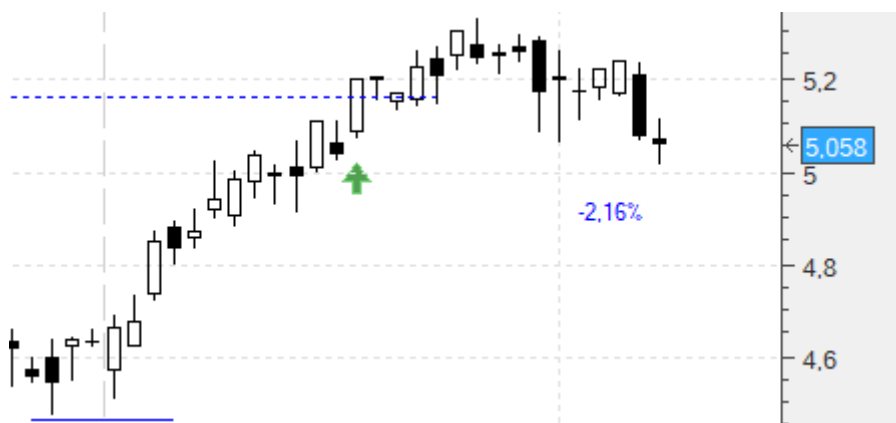
Indra (IDR) .- Habíamos entrado en 8,3 habiendo cerrado una cuarta parte con un **+8,55%**. Teníamos los otros tres stops en 8,61 (**+3,73%**), 8,67 (**+4,45%**) y 8,85 (**+6,62%**). Los subimos ya a 8,85 (**+6,62%**), 8,87 (**+6,86%**) y 8,96 (**+7,95%**). Vamos a cierres (9,025) con un **+8,73%**:



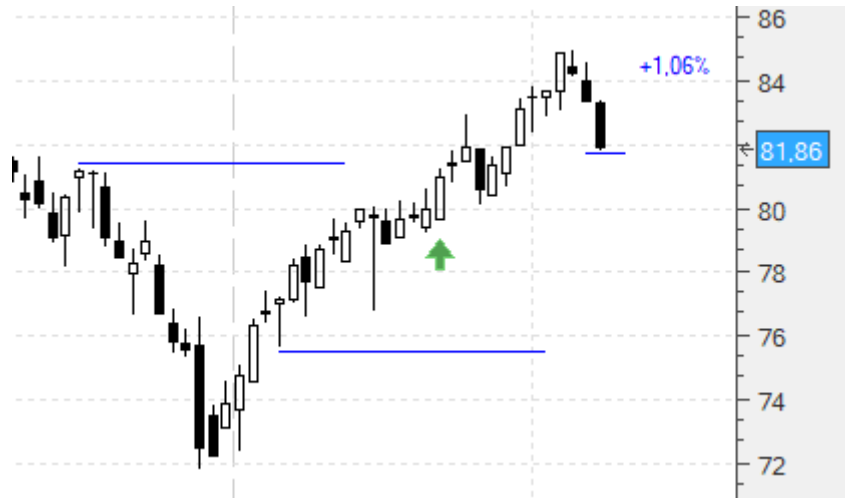
Técnicas Reunidas (TRE) .- Habíamos entrado en 21,88 y teníamos el stop en 20,49. Seguimos manteniéndolo. Vamos a cierres (21,98) con un **+0,46%**:



Banco Bilbao (BBVA) .- Dentro en 5,17 con stop en 4,47. Por el momento lo mantenemos. Vamos a cierres (5,058) con un **-2,16%**:



Acciona (ANA).- Dentro en 81 con un primer stop en 75,6. Lo subimos a 81,74 (+0,91%). Vamos a cierres (81,86) con un **+1,06%**:



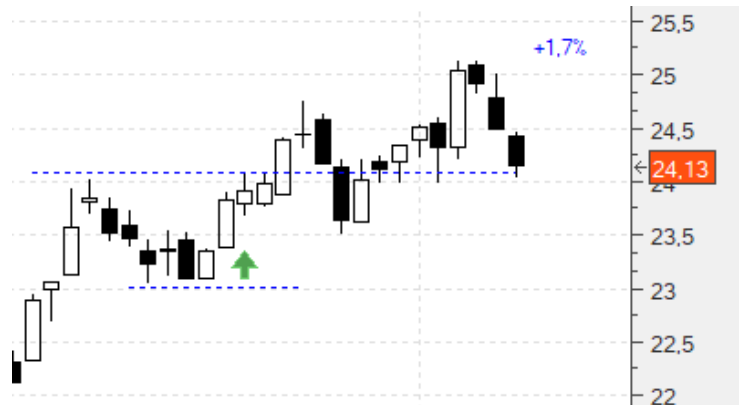
Cellnex (CLNX).- Dentro en 24,3 con stop en 22,8. De momento seguimos manteniéndolo. Vamos a cierres (24,8) con un **+2,06%**:



IAG (IAG).- Dentro en 7,06 con stop en 6,47. Lo subimos ya a 7,47 (+5,81%). Vamos a cierres (7,506) con un **+6,32%**:



Inditex (ITX) .- Dentro en 24,1 con stop en 23. Lo mantendremos. Vamos a cierres (24,13) con un **+1,7%**:



Arcelor (MTS) .- Dentro en 20,39 con stop en 18,58. Lo mantenemos. Vamos a cierres (19,276) con un **-5,46%**:



Red Eléctrica (REE) .- Dentro en 20,2 con stop en 19,13. Lo mantenemos. Vamos a cierres (20,08) con un **-0,59%**:



Repsol (REP) .- Dentro en 15,19 con stop en 14,4. Lo mantendremos. Vamos a cierres (14,86) con un **-2,17%**:



A continuación lo de siempre: copiaremos el comentario de zona privada de la semana pasada tal cual se publicó, con los añadidos intercalados que hagamos hoy destacados en amarillo para diferenciarlos:

NUEVAS ESTRATEGIAS. 03/02/2019

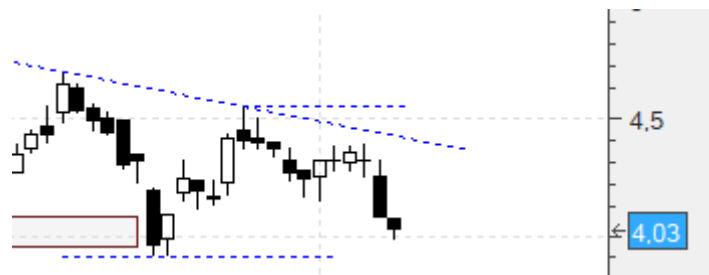
Hola amigos,

Volvemos a intentarlo en la inmensa mayoría:

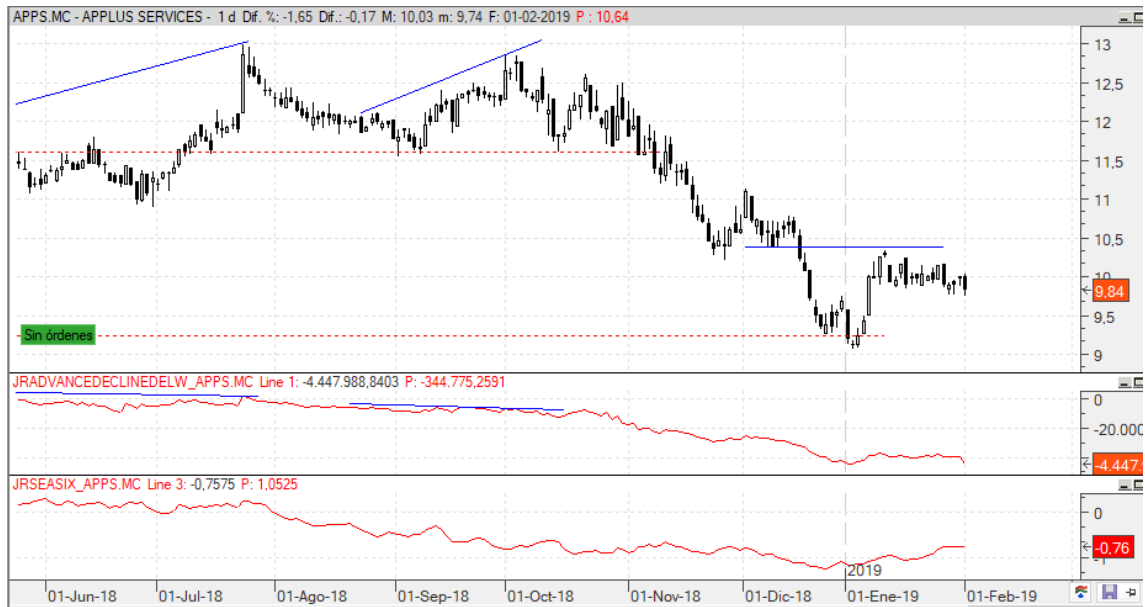
Atresmedia (A3M).- Seguimos intentándolo, como en todas. Stop de compra en 4,6 y primer stop de pérdidas en 3,91 (-15%). Inviertan como mucho una tercera parte de lo que tuviesen previsto:



No entró:



Applus (APPS).- También lo intentamos en este caso. Compra en 10,36 con un primer stop de pérdidas en 9,27 (-10,52%). En este caso inviertan como mucho la mitad de lo que hubiesen pensado:



Tampoco entró:



Bolsas y Mercados (BME) .- Otra para el reintento. Comprariamos en 26,6 y pondriamos el stop de pérdidas en 25,49 (-4,17%):



Tampoco:



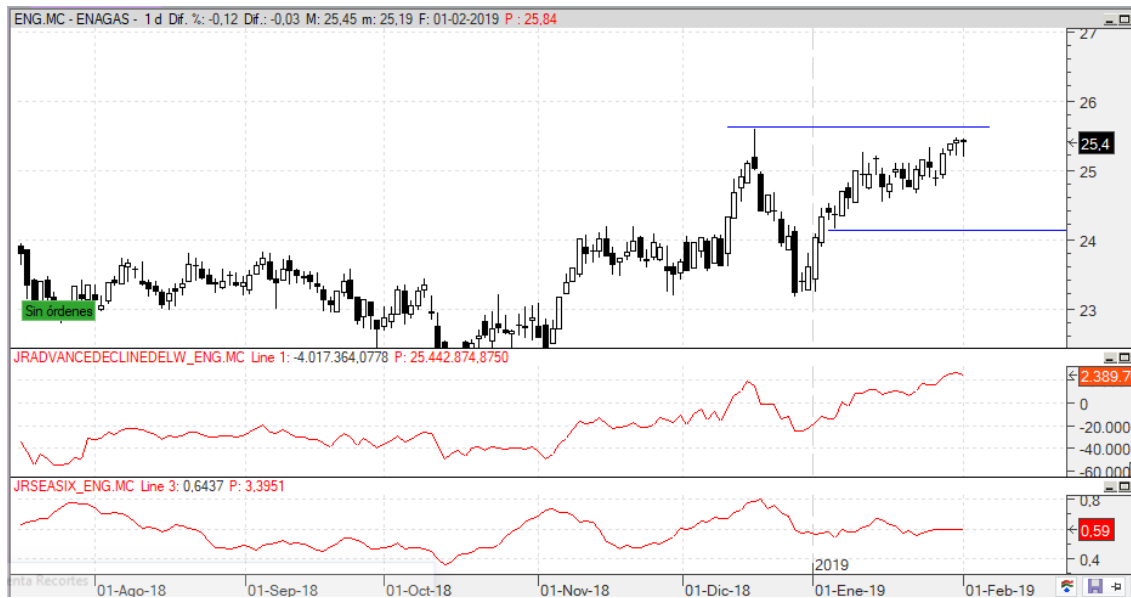
Caixabank (CABK) .- En este caso vamos sólo a aprovechar el hueco. Stop de compra en 3,193 y con un primer stop de pérdidas en 3,024 (-5,29%). Cerraremos también por objetivo si habiendo entrado podemos vender en 3,385 (+6,01%):



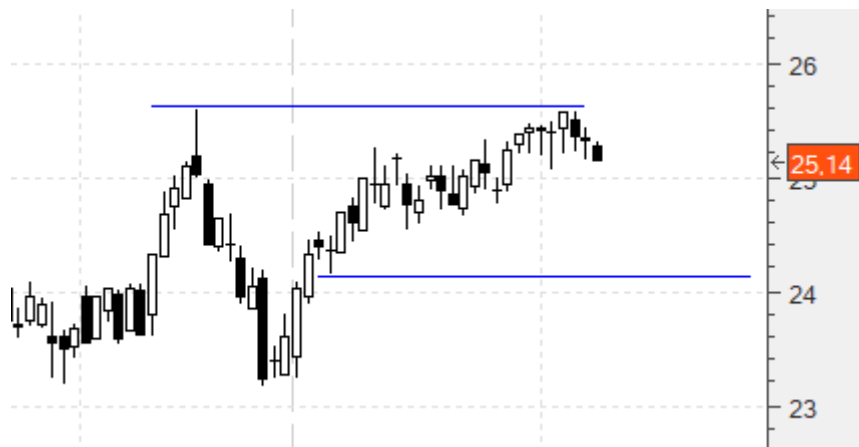
Tampoco en este caso:



Enagás (ENG).- Seguimos también en este caso. Compra en 25,61 con un primer stop de pérdidas en 24,14 (-5,74%):



Tampoco en este caso:



Mediaset (TL5).- Compra en, ojo, 6,51 con un primer stop de pérdidas en 5,73 (-11,98%). Limiten su inversión a como mucho la mitad de lo que tuviesen pensado:



Tampoco entró en este caso:



Prosegur (PSG) .- Stop de compra en 5,01 y primer stop de pérdidas en 4,64 (-7,38%):



Tampoco entró:



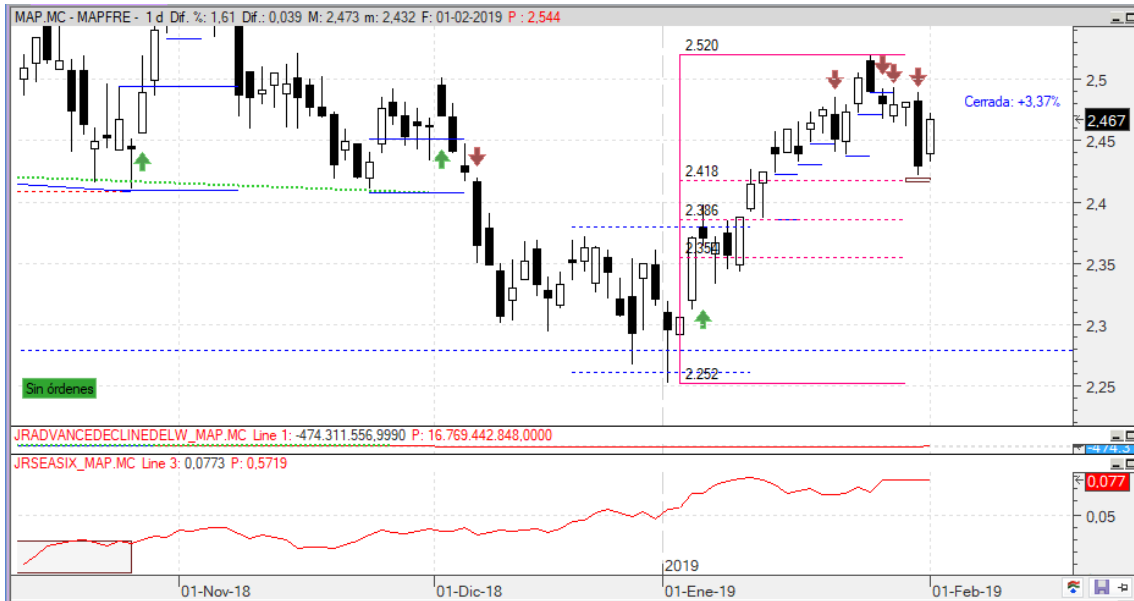
Viscofán (VIS).- Compra en 50,01 y primer stop de pérdidas en 46,47 (-7,08%):



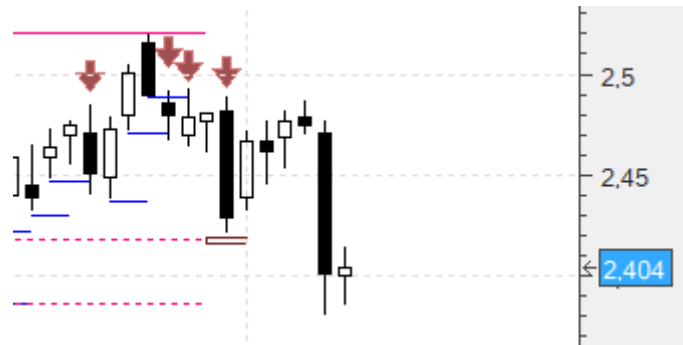
En este caso sí entró. Mantendremos el stop en 46,47. Vamos a cierres (50,2) con un **+0,38%**:



Mapfre (MAP) .- Por el momento ha corregido justamente hasta el 0,382. Por si acaso fuese suficiente aprovecharemos el inside day del viernes colocamos un nuevo stop de compra en 2,49 con un primer stop de pérdidas en 2,42 (-2,81%). Lo bueno es lo pequeño del stop:



No entró, y menos mal:



un saludo,
jr

*"Age is an issue of mind over matter. If you don't mind, it doesn't matter".
Mark Twain*