

REVISIÓN ESTRATEGIAS. 20/01/2019

Hola amigos,

Semana excelente, confirmando el rally estacional que esperábamos. Lástima que en alguna, por ajuste de stops, se nos haya cerrado la operación prematuramente.

A cierres: AENA +2%; **MRL +6,52%**; **ACS +5,4%**; ½ **ALM +5,48%**; **CIE +10,9%**; **2/3 FER +8,52%**; **ACX +4,33%**; **AMS +5,82%**; **COL +6,69%**; EBRO -1,91%; **IDR +5,78%**; **MAP +3,53%**; TRE +1,55%; BBVA +0,58%; SAN +1,05%.

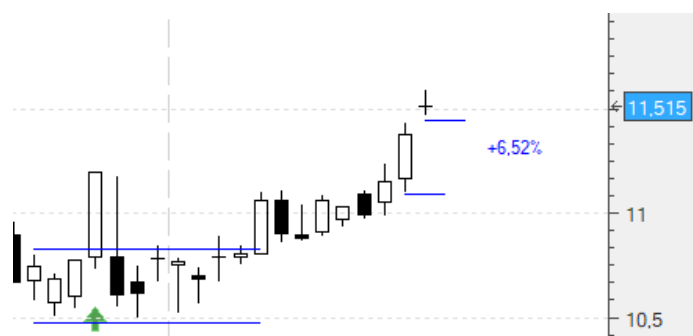
Cerradas: ½ **ALM +4,83%**; **1/3 FER +3,75%**; MTS +1,86%; REP +1,61%; **SCYR +11,52%**; BME +1,85%.

Vamos con ellas:

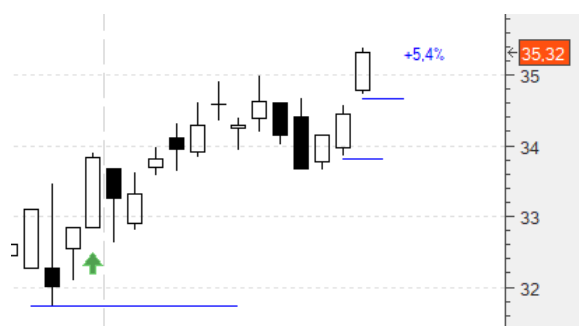
Aena (AENA) .- Dentro en 140,1 con stop en 129,9. Mantenemos el stop. Vamos a cierres (142,9) con un **+2%**:



Merlín (MRL) .- Habíamos entrado en 10,81 con stop en 10,49. Lo subimos ya, dividiéndolo en dos. Colocamos uno para la primera mitad en 11,09 (**+2,59%**) y el segundo en 11,46 (**+6,01%**). Vamos a cierres (11,515) con un **+6,52%**:



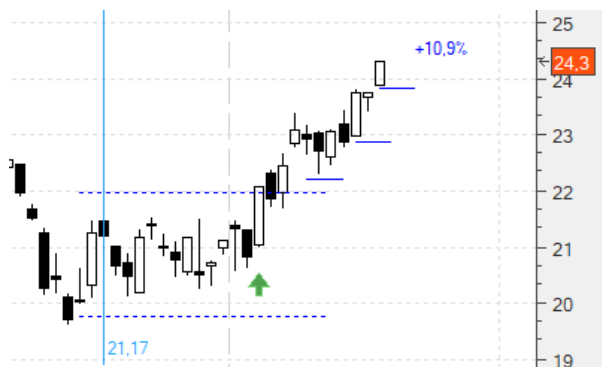
ACS (ACS) .- Dentro en 33,51 con stop en 31,72. Lo subimos ya, como en el caso anterior, dividiéndolo en dos. El primero, para la primera mitad, en 33,84 (**+0,98%**), y el segundo en 34,71 (**+3,58%**). Vamos a cierres (35,32) con un **+5,4%**:



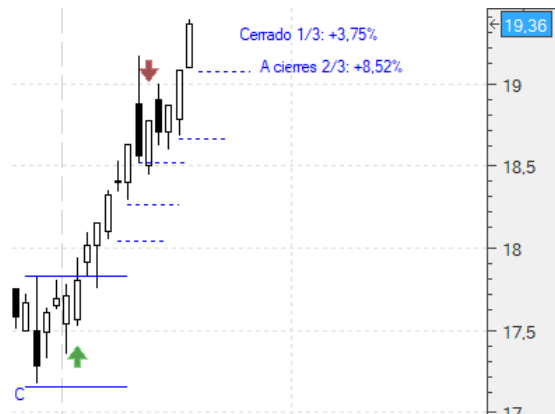
Almirall (ALM).- Dentro en 13,87 con dos stops en 14,14 (+1,94%) y 14,63 (+5,48%). Nos ha saltado este segundo por lo que por el momento llevamos cerrada la mitad con un +5,48%. Por el momento mantenemos el otro. Vamos a cierres (14,54) en la segunda mitad con un +4,83%:



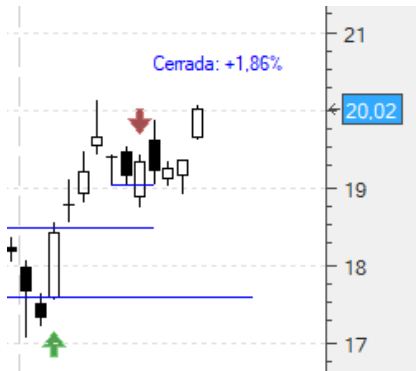
CIE Automoción (CIE).- Dentro en 21,91 con stop en 22,27 (+1,64%). Modificamos ya el stop dividiéndolo en tres. El primero, para un tercio, en donde estaba, en 22,27, el segundo en 22,94 (+4,7%) y el tercero en 23,87 (+8,94%). Vamos a cierres (24,3) con un +10,9%:



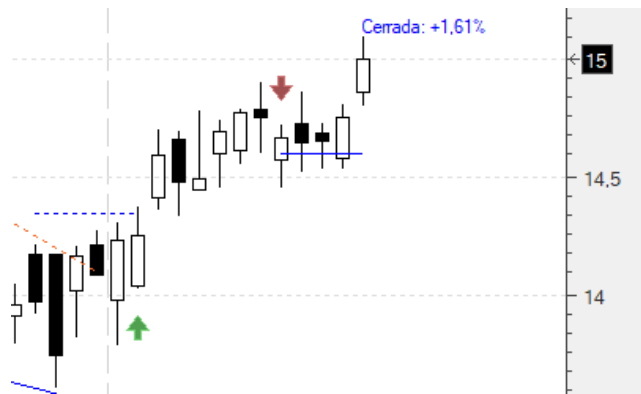
Ferrovial (FER).- Dentro en 17,84 con tres stops en 18,04 (+1,12%), 18,28 (+2,46%) y 18,51 (+3,75%). Nos saltó este último por lo que de momento llevamos cerrado 1/3 con un +3,75%. Subimos los otros dos a 18,67 (+4,65%) y 19,08 (+6,95%). Vamos a cierres (19,36) en los 2/3 restantes con un +8,52%:



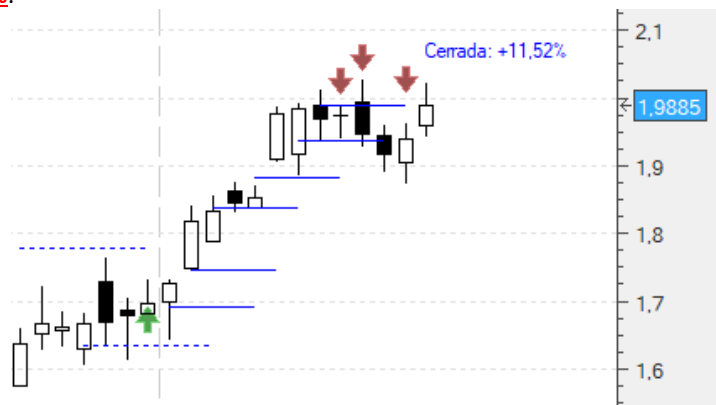
Arcelor Mittal (MTS) .- Dentro en 18,54 con stop en 19,03 (+2,64%). Nos saltó el lunes pero lo hizo en la apertura, en 18,886 por lo que cerramos la operación con un **+1,86%**:



Repsol (REP) .- Dentro en 14,344 con stop en 14,59 (+1,71%). Nos saltó el lunes pero lo hizo en la apertura (14,575) por lo que cerramos la operación con un **+1,61%**:



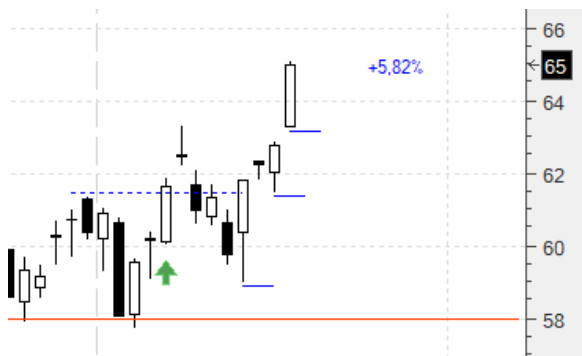
Sacyr Vallehermoso (SCYR) .- Dentro en 1,78 con tres stops en 1,882 (+5,73%), 1,93 (+8,42%) y 1,99 (+11,79%). Ocurre que tuvimos reparto de dividendos el lunes, 0,051€ brutos por acción, pero nos saltaron todos los stops, por lo que entre los stops y los dividendos cerramos la operación con un excelente **+11,52%**:



Acerinox (ACX) .- Dentro en 9,1 con un primer stop en 8,29. Lo subimos ya, dividiéndolo en tres. El primero en 9 figura, el segundo en 9,13 (+0,33%) y el tercero en 9,36 (+2,85%). Vamos a cierres (9,494) con un +4,33%:



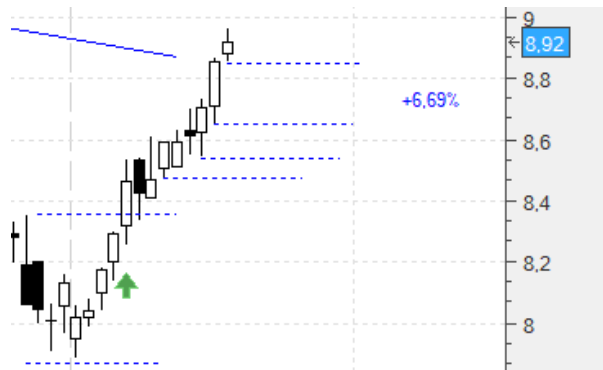
Amadeus (AMS) .- Habíamos entrado en 61,9 y teníamos el stop en 58,04. Pero también en este caso tuvimos reparto de dividendos, 0,51€ brutos por acción, para nosotros un +0,82%. Subimos ya el stop, pero dividiéndolo en tres. El primero en 58,99, el segundo en 61,44 y el tercero en 63,24 (+2,16%). Vamos a cierres (65) con un +5%, con los dividendos un +5,82%:



Bolsas y Mercados (BME) .- Dentro en 24,87 con stop subido a 25,33 y fue una lástima, pues nos saltó el lunes en el mínimo intradía. Cerramos por tanto con un +1,85%:



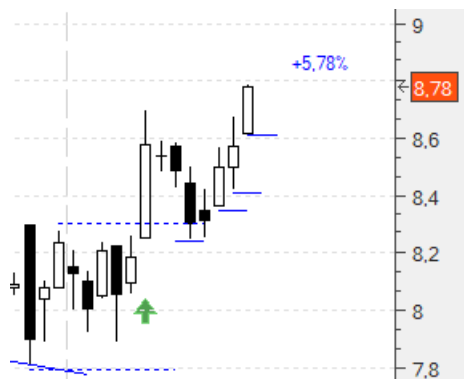
Inmobiliaria Colonial (COL).- Dentro en 8,36 con stop subido a 8,47. Como la anterior, siguió como un cohete, y en este caso sin retroceso alguno. Ahora que llegó a la resistencia subimos ya el stop, dividiéndolo en tres. El primero a 8,54 (**+2,15%**), el segundo a 8,64 (**+3,35%**) y el tercero a 8,85 (**+5,86%**). Vamos a cierres (8,92) con un **+6,69%**:



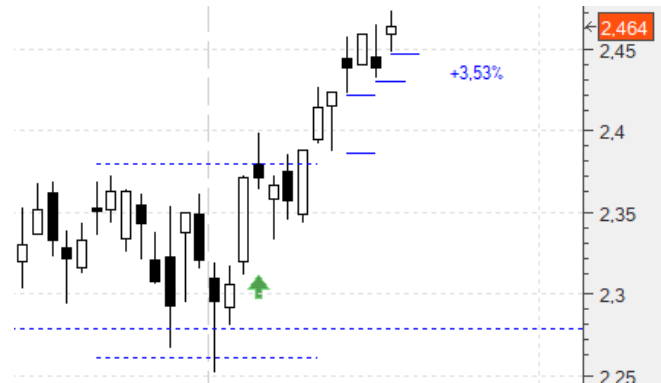
Ebro Foods (EBRO).- Dentro en 17,8 con stop en 17,09. Lo mantenemos. Vamos a cierres (17,46) con un **-1,91%**:



Indra (IDR).- Habíamos entrado en 8,3 y conservábamos el stop en 7,79. Lo subimos ya, dividiéndolo en cuatro. El primero en 8,24, el segundo en 8,35 (**+0,6%**), el tercero en 8,41 (**+1,32%**) y el cuarto en 8,61 (**+3,73%**). Vamos a cierres (8,78) con un **+5,78%**:



Mapfre (MAP).- Dentro en 2,38 con stop en 2,25. Lo subimos ya, dividiéndolo en cuatro. El primero en 2,386 (+0,25%), el segundo a 2,421 (+1,72%), el tercero a 2,431 (+2,14%) y el cuarto a 2,447 (+2,81%). Vamos a cierres (2,464) con un +3,53%:



Técnicas Reunidas (TRE).- Habíamos entrado en 21,88 y teníamos el stop en 20,49. Por el momento lo mantenemos. Vamos a cierres (22,22) con un +1,55%:



A continuación lo de siempre: copiaremos el comentario de zona privada de la semana pasada tal cual se publicó, con los añadidos intercalados que hagamos hoy destacados en amarillo para diferenciarlos:

NUEVAS ESTRATEGIAS. 13/01/2019

Hola amigos,

Todavía podemos incorporar algunas para esta tercera semana del año. Acercándonos al ecuador de la etapa estacional más alcista:

Applus Services (APPS) - El momento es ideal para buscar el lado largo. Y lo haremos con un stop de compra en 10,37 con un primer stop de pérdidas en 9,51 (-8,29%):



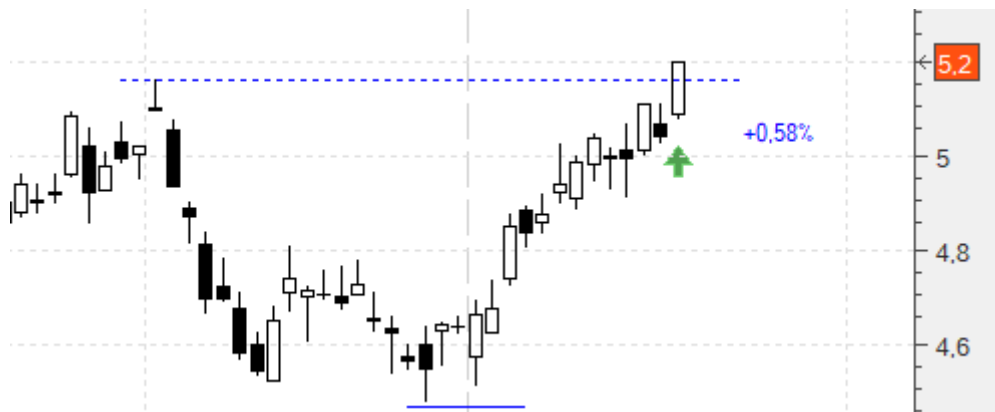
No nos entró. Nos olvidamos de ella:



Banco Bilbao (BBVA) .- Acaba de apoyarse en una directriz y en un momento que estacionalmente es alcista. Compráramos en 5,17 con un primer stop de pérdidas en 4,47 (-13,54%). No inviertan más de un tercio de lo que tuviesen pensado:



Entró. Espero que no haya sido demasiado tarde. Así pues, estamos dentro en 5,17 y con un primer stop en 4,47 que por el momento lo mantendremos. Vamos a cierres (5,2) con un **+0,58%**:



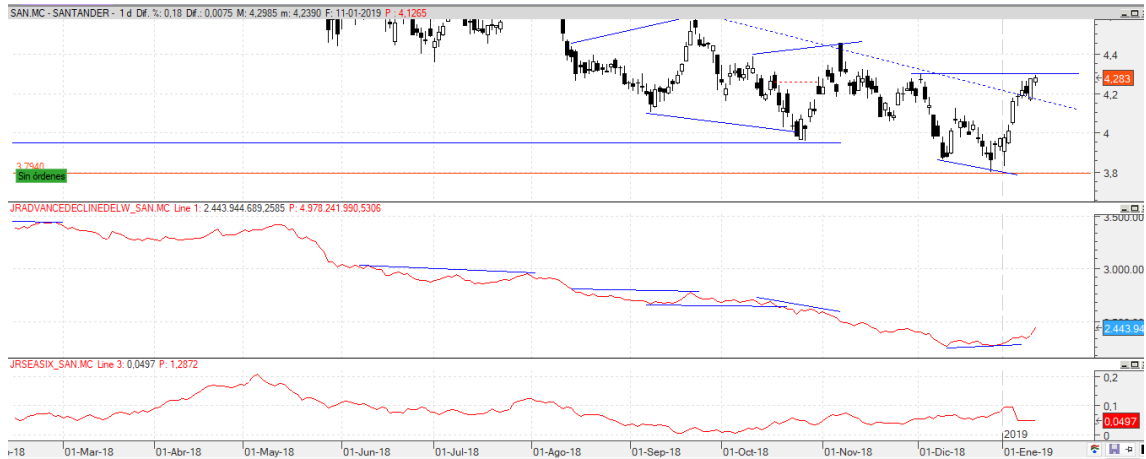
Red Eléctrica (REE).- Aprovechamos que está respetando la directriz y a punto de romper una resistencia para comprar en 20,2 con un primer stop de pérdidas en 19,2 (-4,95%):



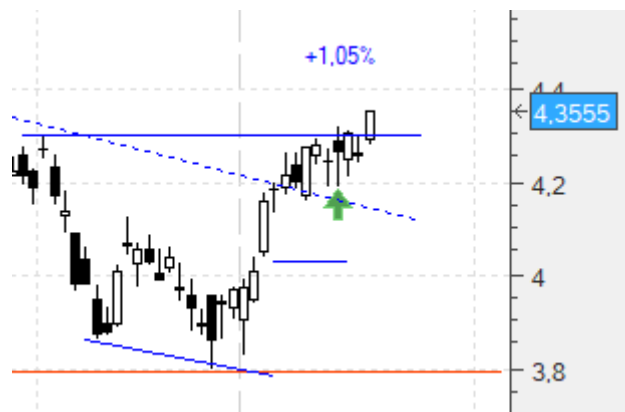
En este caso no nos entró:



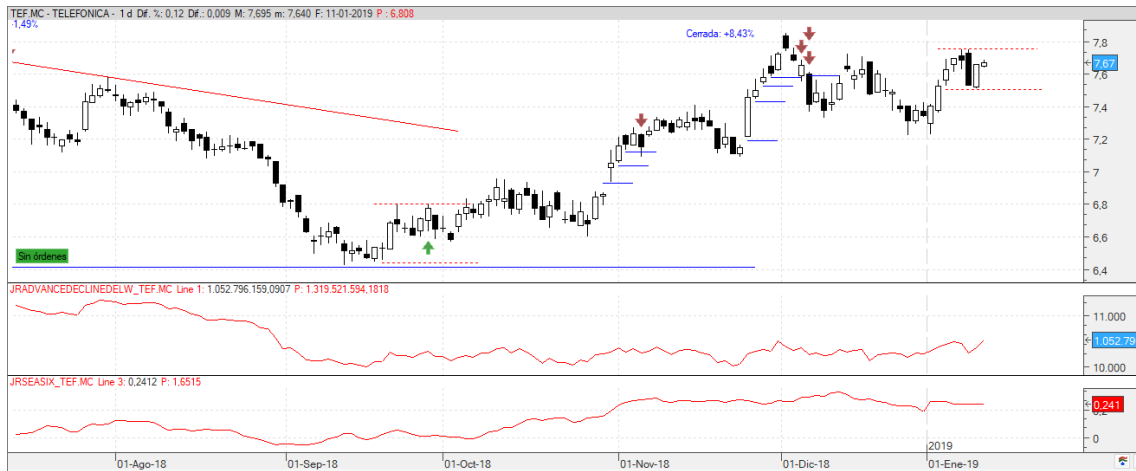
Banco Santander (SAN) .- Volvemos con ella. Comprando en 4,31 y con un primer stop de pérdidas en 4,04 (-6,26%):



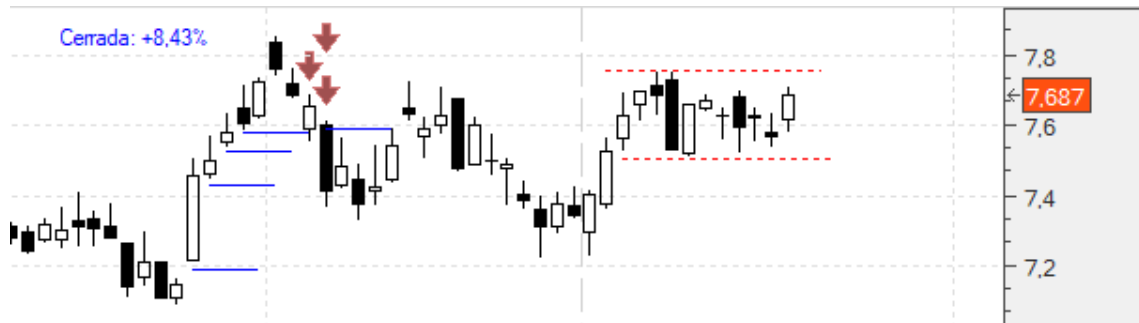
Entró en 4,31. Mantenemos el stop en 4,04. Vamos a cierres (4,355) con un **+1,05%**:



Telefónica (TEF).- A punto de una formación 1-2-3 al alza que podemos aprovechar tras una perfecta corrección a-b-c entre el 3 y el 27 de diciembre, y podemos hacerlo comprando en 7,76 con un primer stop de pérdidas en 7,5 (-3,35%):



En este caso no nos entró:



un saludo,
jr

"Life is 10% what happens to you and 90% how you react to it". Charles R. Swindoll