

REVISIÓN ESTRATEGIAS. 06/01/2019

Hola amigos,

Fue una muy buena semana. Buen comienzo de año. Entraron la mayoría:

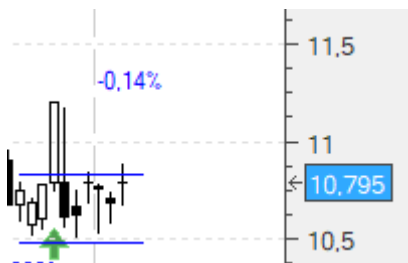
A cierres: AENA +0,28%; MRL -0,14%; ACS +0,92%; ALM -0,57%; CIE +0,77%; FER +0,98%; MTS -0,57%; REP +1,75%; **SCYR +6,01%**.

Veamos más en detalle:

Aena (AENA).- Dentro en 140,1 con stop en 129,9. Mantenemos el stop. Vamos a cierres (140,5) con un **+0,28%**:



Merlín (MRL).- Habíamos entrado en 10,81 con stop en 10,49. Por el momento no saltó, y vamos a cierres (10,795) con un **-0,14%**:



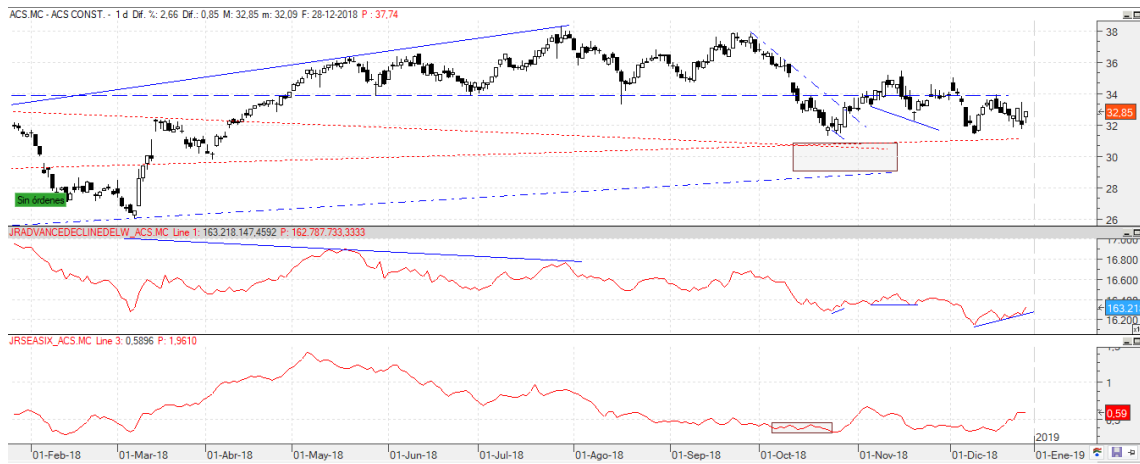
A continuación lo de siempre: copiaremos el comentario de zona privada de la semana pasada tal cual se publicó, con los añadidos intercalados que hagamos hoy destacados en amarillo para diferenciarlos:

NUEVAS ESTRATEGIAS. 30/12/2018

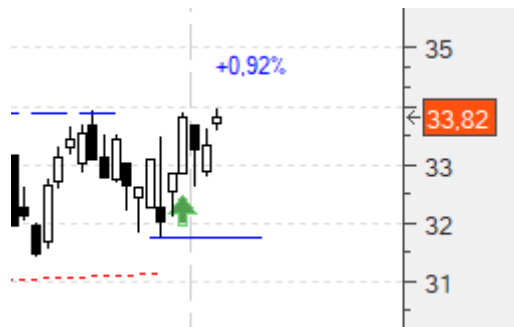
Hola amigos,

Estamos en muy buena época, y parece que muchas son las que presentan posibilidades:

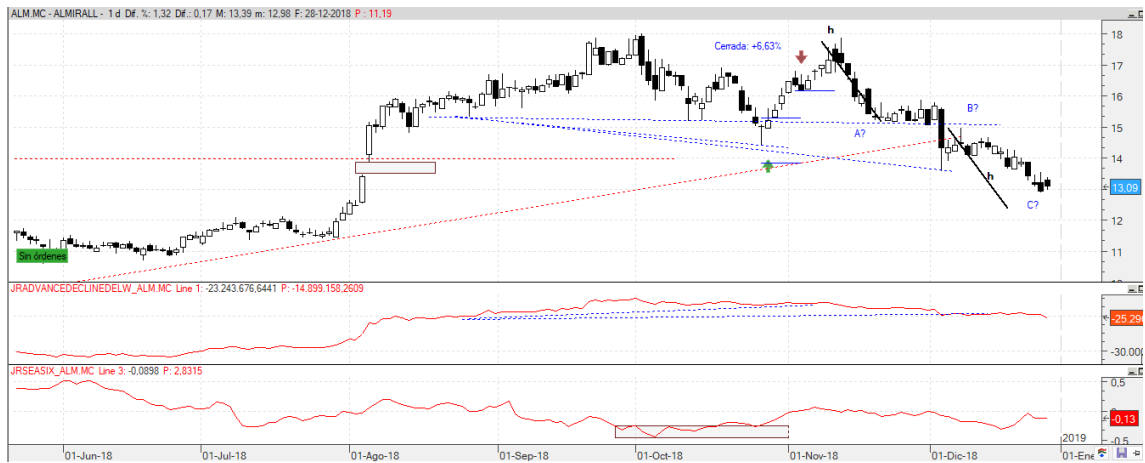
ACS (ACS) - Volvemos con ella. Continúa la divergencia alcista y apoyándose en una zona de soporte. Compramos en 33,51 con un primer stop de pérdidas en 31,72 (-5,34%):



Dentro en 33,51 con un primer stop en 31,72 que de momento mantenemos. Vamos a cierres (33,82) con un **+0,92%**:



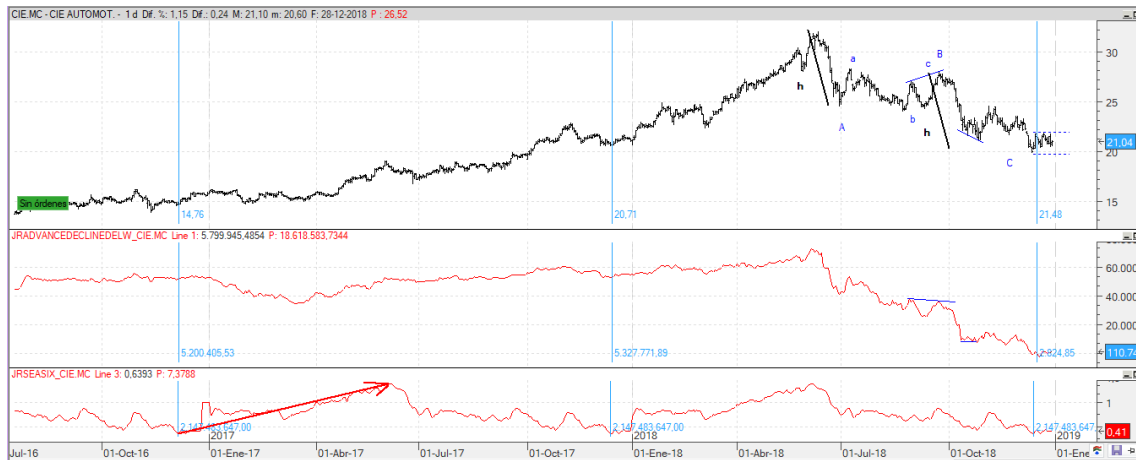
Almirall (ALM).- Es posible que haya hecho dos ondas correctivas a la baja. Y ahora, habiendo cerrado ya el hueco de agosto, con una divergencia alcista y en un momento estacionalmente alcista, podemos buscar un rebote. Para ello compramos en 13,87 con un primer stop de pérdidas en 12,87 (-7,21%):



Dentro en 13,87. Mantenemos el stop en 12,87. Vamos a cierres (13,79) con un **-0,57%**:



CIE Automoción (CIE).- Un caso parecido a la anterior y en este caso ya a punto de una formación 1-2-3 al alza. Comprariamos en 21,91 con un primer stop de pérdidas en 19,89 (-9,22%). Dado el stop, no inviertan más de la mitad de lo que tuviesen pensado:



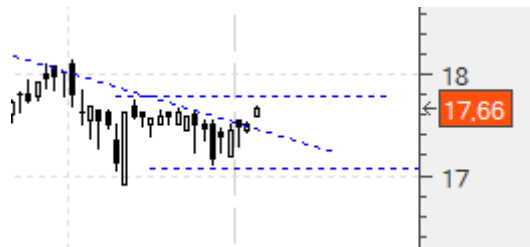
Dentro en 21,91 con stop en 19,89. Lo mantenemos. Vamos a cierres (22,08) con un **+0,77%**:



EBRO (EBRO) .- Nuevamente similar a la anterior, y también con posibilidad de formación 1-2-3. El stop de compra lo situaríamos en este caso en 17,8 con un primer stop de pérdidas en 17,09 (-3,98%):



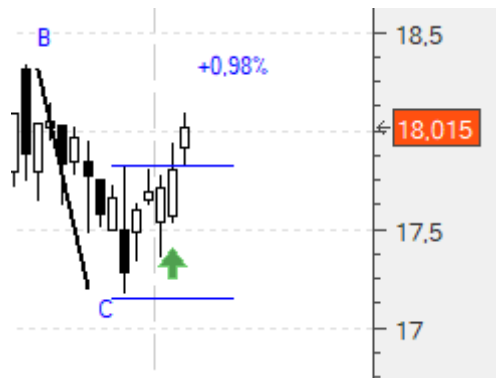
En este caso no nos entró:



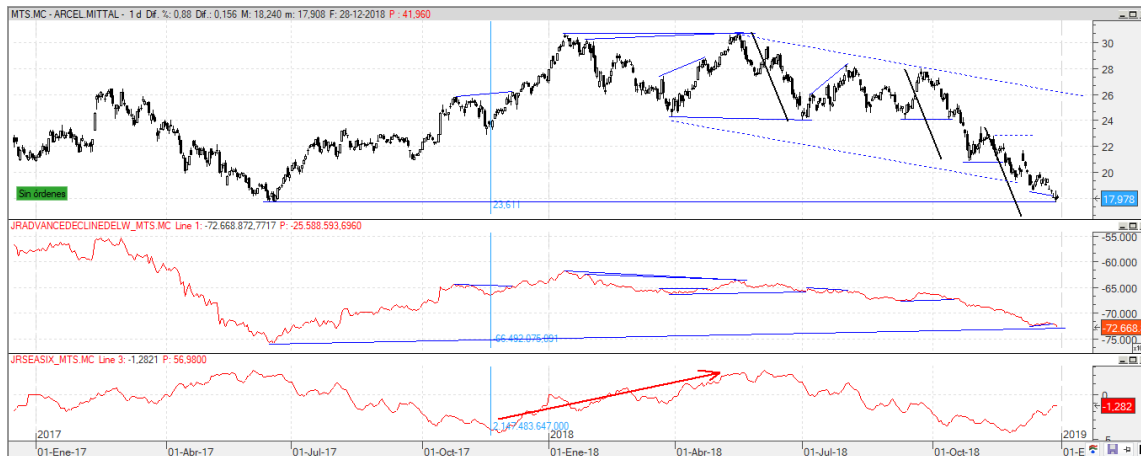
Ferrovial (FER).- Mismo patrón. Aunque en este caso no tenemos una formación 1-2-3 pero sí un “inside day”. Comparáramos en 17,84 con un primer stop de pérdidas en 17,16 (-3,81%):



Entró. Lo hizo en 17,84 con un primer stop en 17,16. Por el momento lo mantendremos. Vamos a cerrar (18,015) con un **+0,98%**:



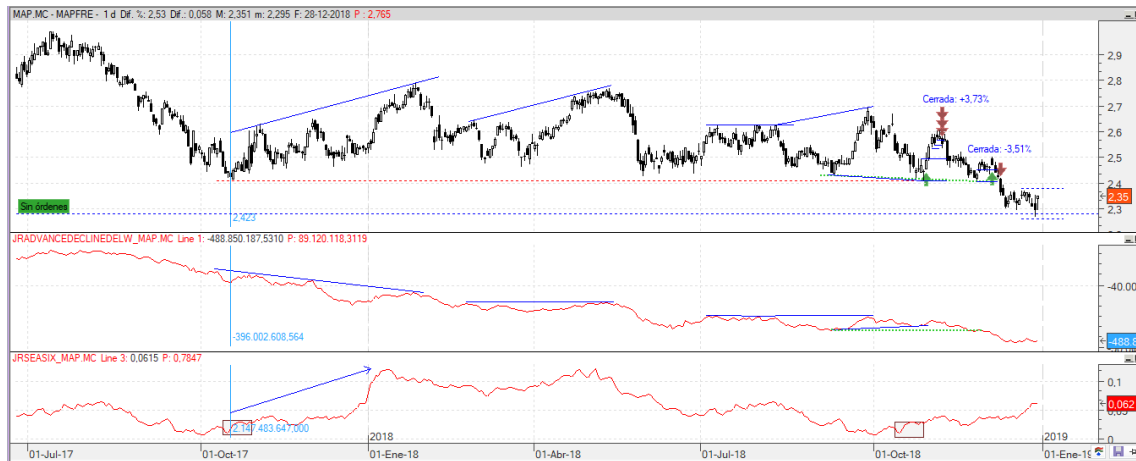
Arcelor Mittal (MTS) .- Casi una canalización perfecta, divergencia alcista e inicio de período estacional alcista. Compráramos en 18,54 con un primer stop de pérdidas en 17,62 (-4,96%):



Dentro en 18,54 con stop en 17,62. Lo mantenemos. Vamos a cierres (18,434) con un **-0,57%**:



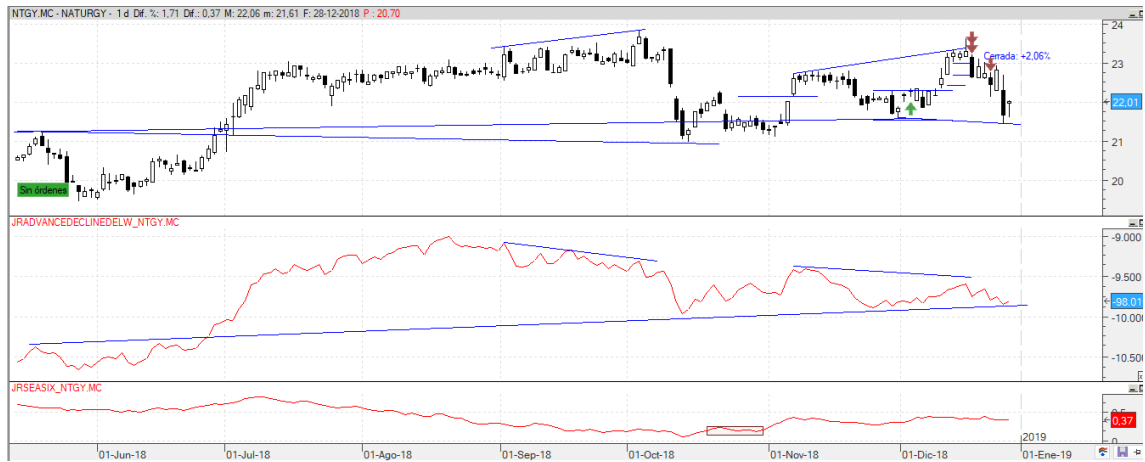
Mapfre (MAP) .- Divergencia, estacionalmente alcista y posible finalización de la corrección que trae desde verano. Comparáramos en 2,38 con un primer stop de pérdidas en 2,266 (-4,78%):



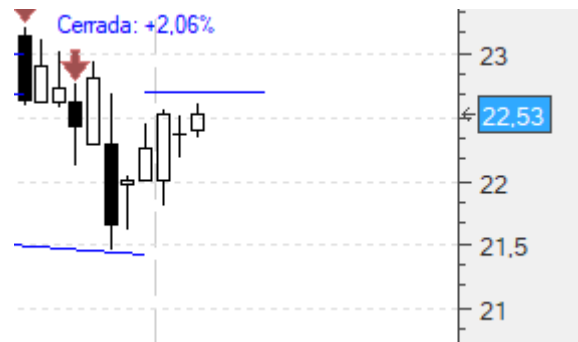
Por poco, pero no entró:



Naturgy (NTGY) - Continúa la divergencia alcista, así que vamos a aprovechar la formación de las dos últimas jornadas, con ese inside day. Comprariamos en 22,71 con un primer stop de pérdidas en 21,44 (-5,59%):



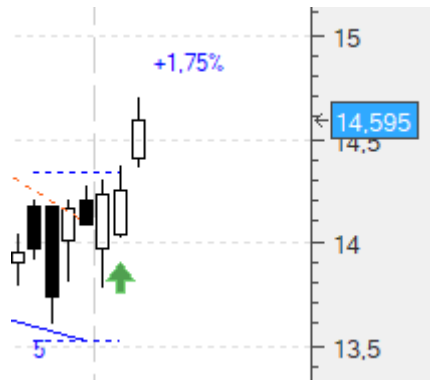
Por poco también, pero tampoco entró:



Repsol (REP).- Posible corrección finalizada, además de la divergencia alcista y la formación del viernes. En este caso, el stop podemos colocarlo en 14,344 con un primer stop de pérdidas en 13,6 (-5,18%):



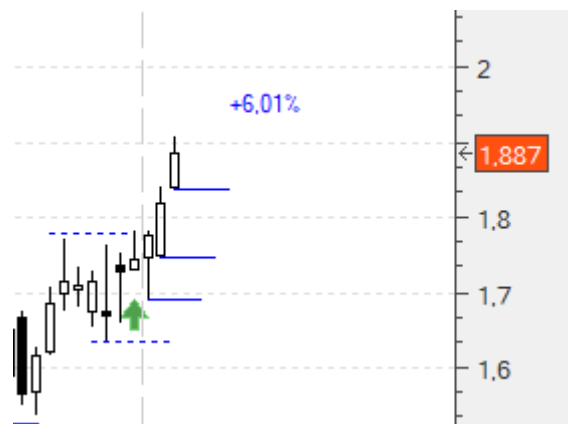
Entró. Y lo hizo en 14,344. Mantendremos el stop en 13,6. Vamos a cierres (14,595) con un **+1,75%**:



Sacyr Vallehermoso (SCYR) .- Similar a la anterior aunque con una posible formación 1-2-3 al alza. Compararíamos en 1,78 con un primer stop de pérdidas en 1,63 (-8,42%). Inviertan sólo la mitad de lo que tuviesen previsto:



Dentro en 1,78 y stop en 1,63. Pero lo subimos, ya, dividiéndolo en tres, cada uno para una tercera parte de lo invertido. El primero, en 1,68, el segundo en 1,74 y el tercero y último en 1,838 (+3,26%). Vamos a cierres (1,887) con un **+6,01%**:



Técnicas Reunidas (TRE).- Continúa la divergencia alcista y posible doble mínimo. Aprovechamos el inside day del viernes y compramos en 21,9 con un primer stop de pérdidas en 20,49 (-6,44%):



En este caso no nos entró:



un saludo,
jr