

REVISIÓN ESTRATEGIAS. 16/09/2018

Hola amigos,

Fue una buena semana. Sumamos en todas, y en algunas con creces:

A cierres: **VIS +10,28%**; FER +0,33%; MAP -3,13%; **ALM +42,25%**; OHL -5,21%; REE -0,55%; SCYR -2,86%; EBRO +2,83%; NTGY -0,72%; BME +1,14%; ACS +1,59%; ANA +0,14%; BKT -0,99%; TL5 +0,16%.

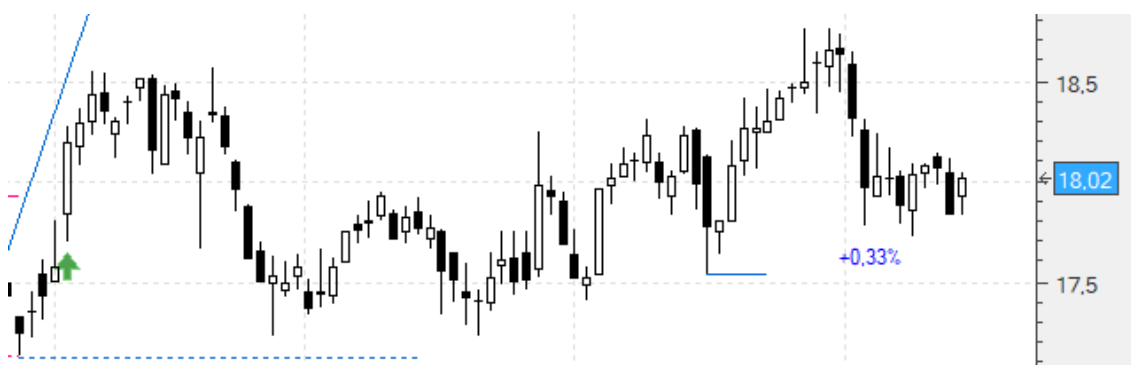
Cerradas: SGRE +1,75%; GRF -3,9%.

Vamos con ellas:

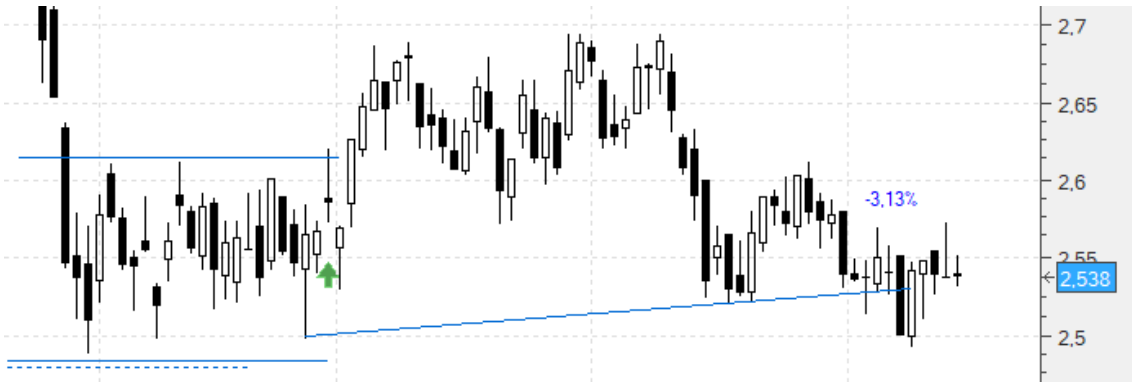
Viscofán (VIS) .- Dentro en 58,26 habiendo cerrado 2/3 con un **+2,33%**. Teníamos el último stop en 60,49 (**+3,83%**). Lo subimos, dividiéndolo en tres, cada uno para un tercio de lo restante, es decir, una novena parte de la inversión inicial. Colocamos el primero en 61,64 (**+5,8%**), el segundo en 62,69 (**+7,6%**) y el tercero en 63,39 (**+8,8%**). Vamos a cierres (64,25) con un **+10,28%**:



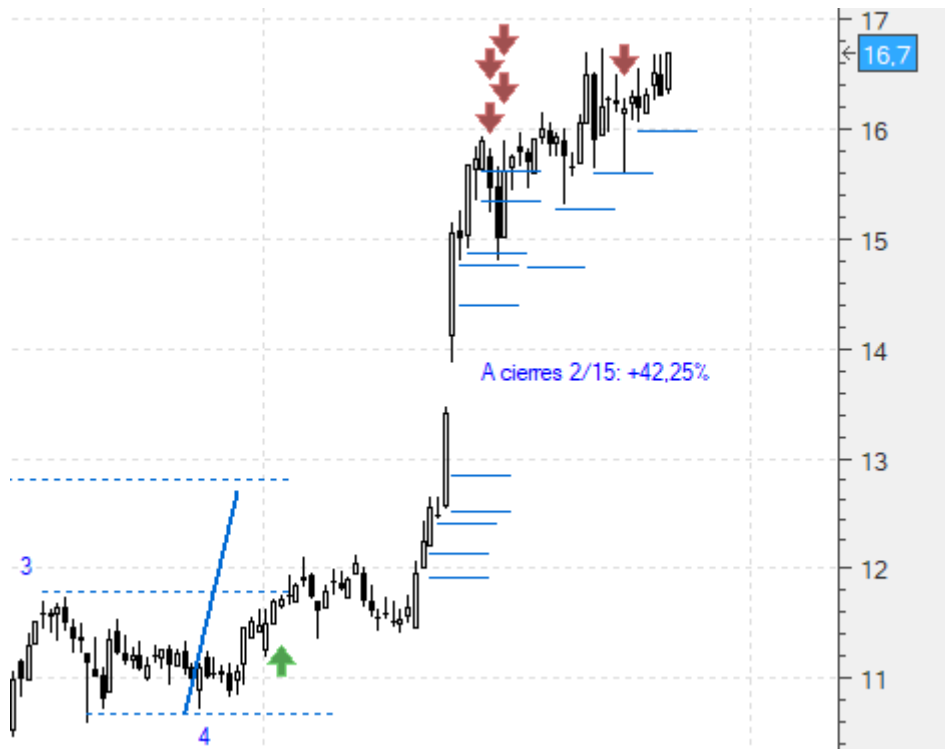
Ferrovial (FER) .- Dentro en 17,96 con stop en 17, 52. Seguiremos manteniéndolo. Vamos a cierres (18,02) con un **+0,33%**:



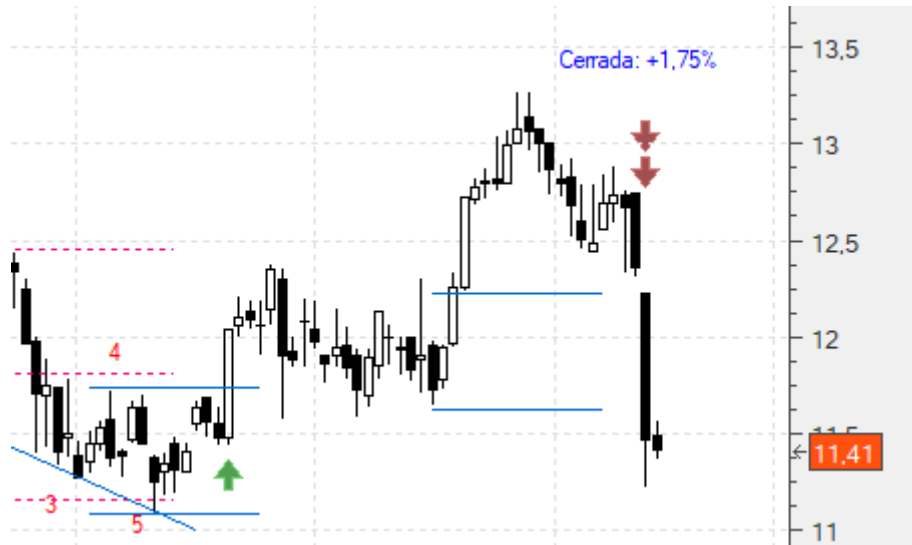
Mapfre (MAP) .- Dentro en 2,62 con stop en 2,48. Seguimos manteniéndolo. Por el momento aguantó. Vamos a cierres (2,538) con un **-3,13%**:



Almirall (ALM) .- Dentro en 11,74 habiendo cerrado 13/15 con un **+29,44%**. Teníamos los dos últimos stops, cada uno para 1/15 de la inversión original, en 14,78 y 15,29. Los subimos a 15,59 (**+32,79%**) y 16,04 (**36,62%**). Vamos a cierres (16,7) en estos 2/15 restantes con un **+42,25%**:



Siemens Gamesa (SGRE).- Habíamos entrado en 11,73 y teníamos los stops en 11,64 y 12,23. Nos saltaron ambos, por lo que cerramos la operación con un **+1,75%**:



OHL (OHL).- Dentro en 2,99 con stop en 2,51. Seguiremos sin moverlo. Vamos a cierres (2,834) con un **-5,21%**:



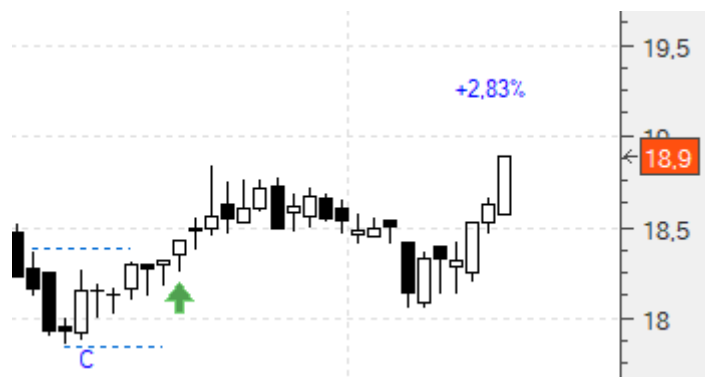
Red Eléctrica (REE).- Dentro en 18,16 con stop en 17,62. Seguimos sin moverlo. Vamos a cierres (18,06) con un **-0,55%**:



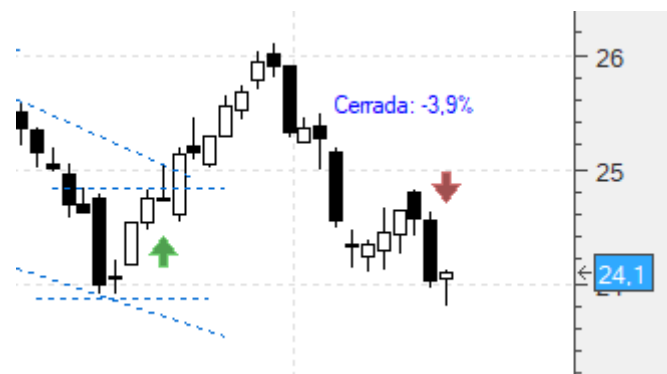
Sacyr (SCYR) .- Dentro en 2,651 con stop en 2,33. Lo mantendremos. Vamos a cierres (2,575) con un **-2,86%**:



Ebro (EBRO) .- Dentro en 18,38 con un primer stop en 17,84. Lo mantenemos por el momento. Vamos a cierres (18,9) con un **+2,83%**:



Grifols (GRF) .- Estamos dentro en 24,86 con stop en 23,89. Nos ha saltado ya, dejándonos un **-3,9%**:



Naturgy (NTGY) .- Entró en 23,53, con stop en 22,32. Seguimos manteniéndolo. Vamos a cierres (23,36) con un **-0,72%**:



Bolsas y Mercados (BME) .- Dentro en 28,08 con stop en 27,19. Tuvimos reparto de dividendos, 0,4€ por acción. Para nosotros, un **+1,42%**. Por el momento sobrevive el stop. Lo mantendremos. Vamos a cierres (28) con un **-0,28%**, con los dividendos se queda en un **+1,14%**:



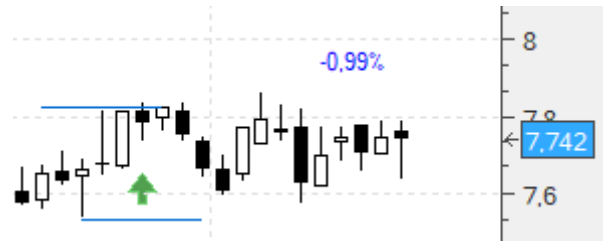
ACS (ACS) .- Dentro en 36,36 con stop en 33,32. Lo subimos ya a 34,69. Vamos a cierres (36,94) con un **+1,59%**:



Acciona (ANA) .- Dentro en 74,89 con stop en 71,43. Lo subimos ya a 72,47. Vamos a cierres (75) con un **+0,14%**:



Bankinter (BKT).- Dentro en 7,82 con stop en 7,53. Lo mantenemos. Vamos a cierres (7,742) con un **-0,99%**:



A continuación lo de siempre: copiaremos el comentario de zona privada de la semana pasada tal cual se publicó, aunque cambiándole todo el color del texto a azul y con los añadidos intercalados que hagamos hoy en negro y destacados en amarillo para diferenciarlo:

NUEVAS ESTRATEGIAS. 09/09/2018

Hola amigos,

Nuevamente muy pocas y en plena caída. En lo único que confiamos es en que se produzca un rebote en zona de soporte. Desde luego lo óptimo sería esperar a que cambie el signo del mercado y la tendencia sea alcista, así pues, aunque lo intentemos en zona de soporte considerad la posibilidad de esperar ese giro:

Hoteles Meliá (MEL) - Clara zona de soporte, sobreventa en el oscilador y divergencia alcista. Comparamos en 10,71 con un primer stop en 10,09 (-5,78%):



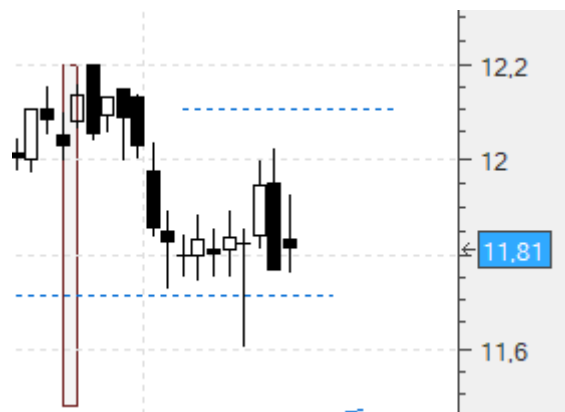
No entró:



Merlín (MRL).- Está en una zona de soporte y en este caso tengo dudas de que todavía baje a buscar la siguiente junto a la directriz. De intentarlo habría que abrir ya en 12,1 con un primer stop en 11,72 (-3,14%):



Tampoco entró en este caso:



Mediaset (TL5).- Ha bajado de la zona del 50% de retroceso, con sobreventa en el oscilador y divergencia alcista. Compráramos en 6,31 con un primer stop en 5,94 (-5,86%):



Estamos dentro en 6,31 con un primer stop en 5,94. Por el momento lo mantendremos. Vamos a cierres (6,32) con un **+0,16%**:



un saludo,
jr

"My life is more precious than spending it in getting the admiration of the world". Swami Vivekananda