

REVISIÓN ESTRATEGIAS. 09/09/2018

Hola amigos,

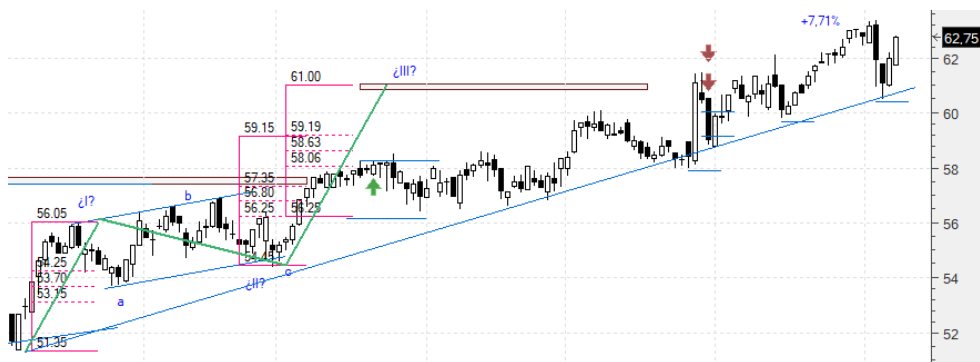
El mercado sigue a la baja en general. Y nos afectó, y mucho:

A cierres: **VIS +7,71%**; FER -0,47%; MAP -4,58%; **2/15 ALM +38,84%**; **SGRE +8,22%**; OHL -4,41%; REE -0,55%; SCYR -8,41%; EBRO -0,27%; GRF -2,05%; NTGY -0,76%; BME -1,85%; ACS -4,09%; ANA -2,07%; BKT -2,45%.

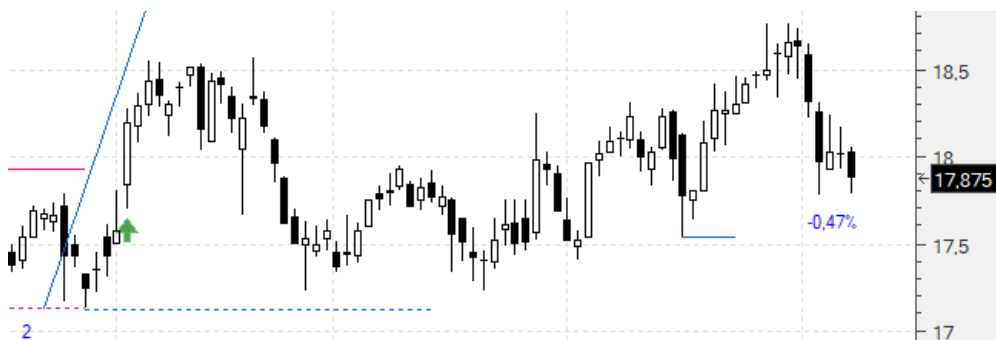
Cerradas: **13/15 ALM +29,44%**; IAG -4,69%; AMS +1,26%; BBVA -4,31%; IDR -5,37%; DIA -19,91%.

Vamos con ellas:

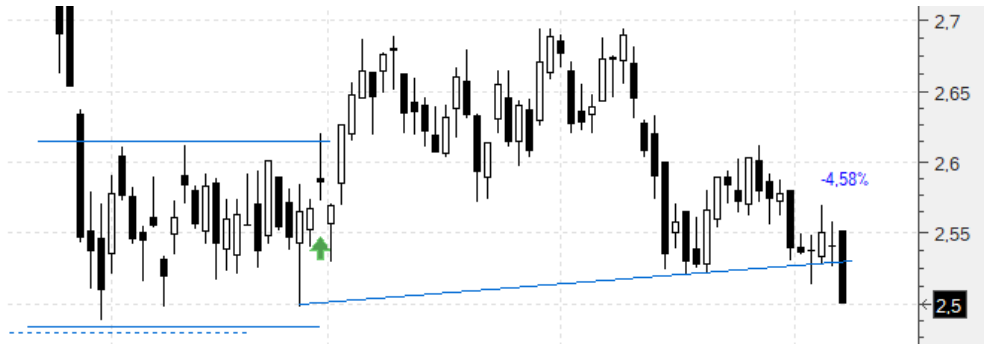
Viscofán (VIS).- Dentro en 58,26 habiendo cerrado 2/3 con un **+2,33%**. Teníamos el último stop en 59,79. Lo subimos ya a 60,49 (**+3,83%**). Vamos a cierres (62,75 – mismo cierre que la semana pasada) con un **+7,71%**:



Ferrovial (FER).- Dentro en 17,96 con stop en 17, 52. Por el momento también lo mantendremos aunque el resultado se ha visto esta semana muy afectado. Vamos a cierres (17,875) con un **-0,47%**:



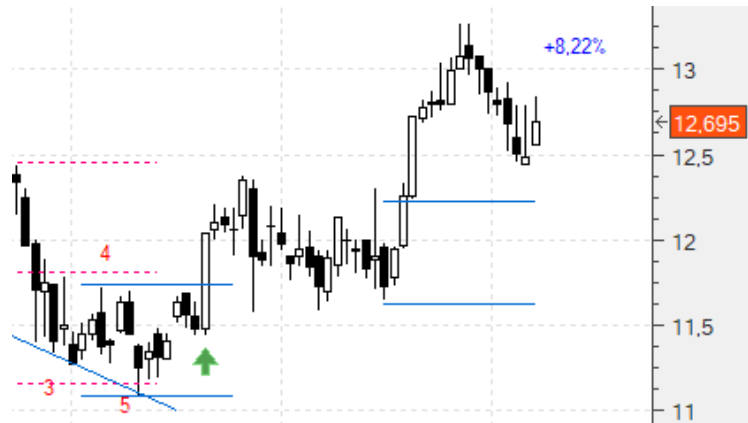
Mapfre (MAP) .- Dentro en 2,62 con stop en 2,48. Seguimos manteniéndolo aunque a la vista de lo sucedido mucho me temo que nos salte esta semana. Vamos a cierres (2,5) con un **-4,58%**:



Almirall (ALM) .- Dentro en 11,74 habiendo cerrado 4/5 con un **+29,13%**. Hemos puesto tres nuevos stops para la quinta parte restante, es decir, cada uno de ellos afectando a 1/15 de la versión original. El primero en 14,78, el segundo en 15,29 (**+30,24%**) y el tercero en 15,63 (**+33,13%**). Nos saltó este último, por lo que de momento llevamos cerrado 13/15 con un resultado global de **+29,44%**. Vamos a cierres (16,3) en los 2/15 restantes con un **+38,84%**:



Siemens Gamesa (SGRE) .- Estamos dentro en 11,73 con dos stops para sendas mitades. Uno en 11,64 y otro en 12,23. Por el momento los mantendremos. Vamos a cierres (12,695) con un **+8,22%**:



OHL (OHL) .- Dentro en 2,99 con stop en 2,51. Seguiremos sin moverlo. Vamos a cierres (2,833) con un **-4,41%**:



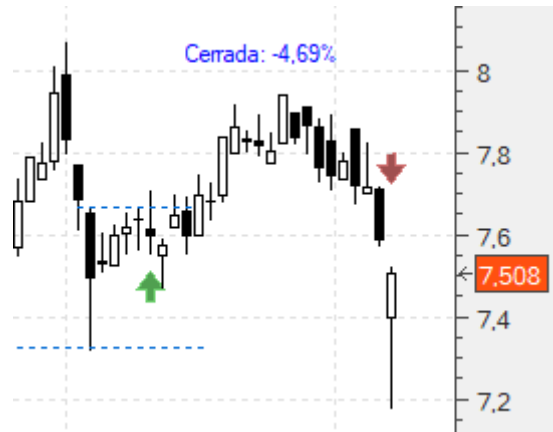
Red Eléctrica (REE) .- Dentro en 18,16 con stop en 17,62. Seguimos sin moverlo. Vamos a cierres (18,06) con un **-0,55%**:



Sacyr (SCYR) .- Dentro en 2,651 con stop en 2,33. Lo mantendremos. Vamos a cierres (2,428) con un **-8,41%**:



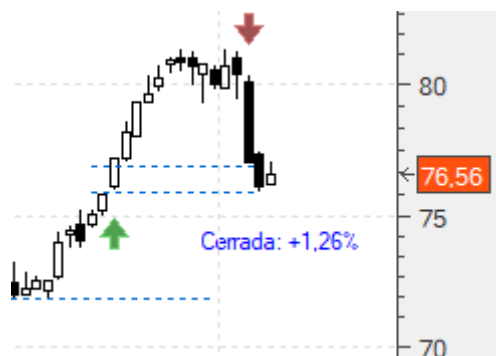
IAG (IAG).- Dentro en 7,67 con stop en 7,31. Nos ha saltado ya, con el hueco que hizo el viernes por lo que nos dejamos un **-4,69%**:



Ebro (EBRO).- Dentro en 18,38 con un primer stop en 17,84. Hemos de seguir manteniéndolo. Vamos a cierres (18,33) con un **-0,27%**:



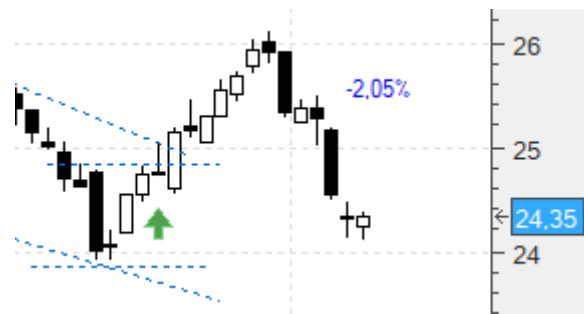
Amadeus (AMS).- Entró en 76,08, con stop subido ya a 77,04. Nos saltó ya, por lo que cerramos con un **+1,26%**:



Banco Bilbao (BBVA).- Dentro en 5,57 con stop en 5,33. Nos saltó ya, por lo que nos dejó un **-4,31%**:



Grifols (GRF).- Estamos dentro en 24,86 con stop en 23,89. Hemos de seguir manteniéndolo. Vamos a cierres (24,35) con un **-2,05%**:



Indra (IDR).- Dentro en 10,79 con stop en 10,21. Nos saltó, por lo que cerramos con un **-5,37%**:



Naturgy (NTGY).- Entró en 23,53, con stop en 22,32. Seguimos manteniéndolo. Vamos a cierres (23,35) con un **-0,76%**:



Bolsas y Mercados (BME) .- Dentro en 28,08 con stop en 27,19. Lo mantenemos. Vamos a cierres (27,56) con un **-1,85%**:



DIA (DIA) .- Dentro en 2,31 pero ya nos saltó el stop en 1,85. Espero que hayan invertido como mucho lo que indicábamos en la apertura. Nos produjo una pérdida de un **-19,91%**:



ACS (ACS) .- Dentro en 36,36 con stop en 33,32. Por el momento hemos de mantenerlo sin mover. Vamos a cierres (34,87) con un **-4,09%**:



Acciona (ANA) .- Dentro en 74,89 con stop en 71,43. Lo mantenemos. Vamos a cierres (73,34) con un **-2,07%**:



Bankinter (BKT).- Dentro en 7,82 con stop en 7,53. Lo mantenemos. Vamos a cierres (7,628) con un **-2,45%**:



A continuación lo de siempre: copiaremos el comentario de zona privada de la semana pasada tal cual se publicó, aunque cambiándole todo el color del texto a azul y con los añadidos intercalados que hagamos hoy en negro y destacados en amarillo para diferenciarlo:

NUEVAS ESTRATEGIAS. 02/09/2018

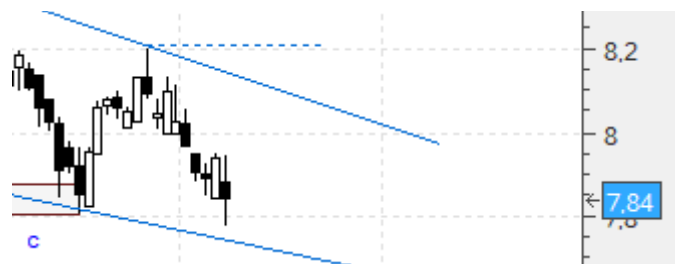
Hola amigos,

Después de una semana regular, tenemos a la mayoría en descenso y sin formaciones claras de giro. Se presenta una en la que es posible que muchas suban, pero a priori no vemos claros signos:

Zardoya (ZOT) - Es la única que encuentro que tenga alguna apariencia de giro. La divergencia en el oscilador, la caña descendente y el posible recuento hacen pensar que en cualquier momento pudiera iniciar un rally al alza, además de la formación 1-2-3 al alza que tendríamos. Punto de compra en 8,21 con un primer stop de pérdidas en 7,99 (-2,68%):



No nos entró:



un saludo,
jr

"If the mind is intensely eager, everything can be accomplished - mountains can be crumbled into atoms". Swami Vivekananda