

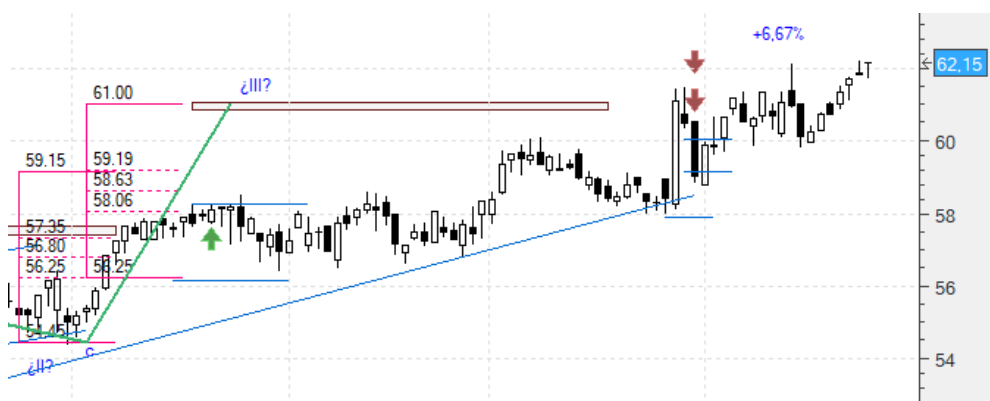
REVISIÓN ESTRATEGIAS. 26/08/2018

Hola amigos,

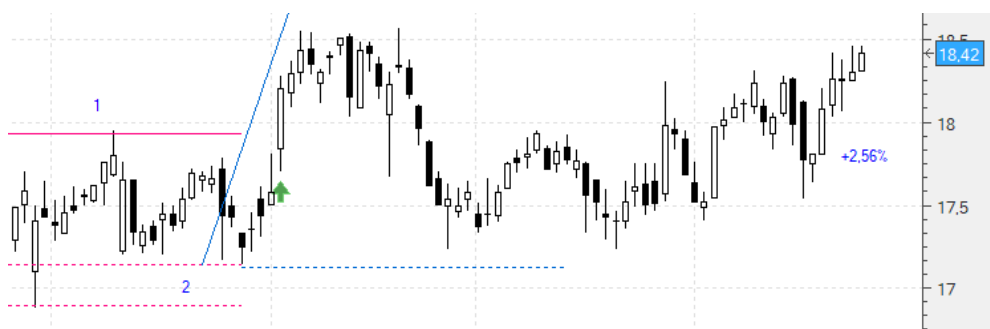
Una buena semana. Excelentes revalorizaciones en muchas y buenas entradas. No ha sido una semana para quejarse, desde luego:

A cierres: **VIS +6,67%**; FER +2,56%; MAP -1,83%; **ALM +35,6%**; **SGRE +9,03%**; **ACX +5,54%**; ELE -1,26%; OHL -4,01%; REE -0,27%; SCYR -3,35%; IAG +1,74%; EBRO +1,85%; **AMS +5,41%**; BBVA -0,66%; GRF +1,81%; IDR -0,37%; ITX +0,848%; NTGY -1,48%:

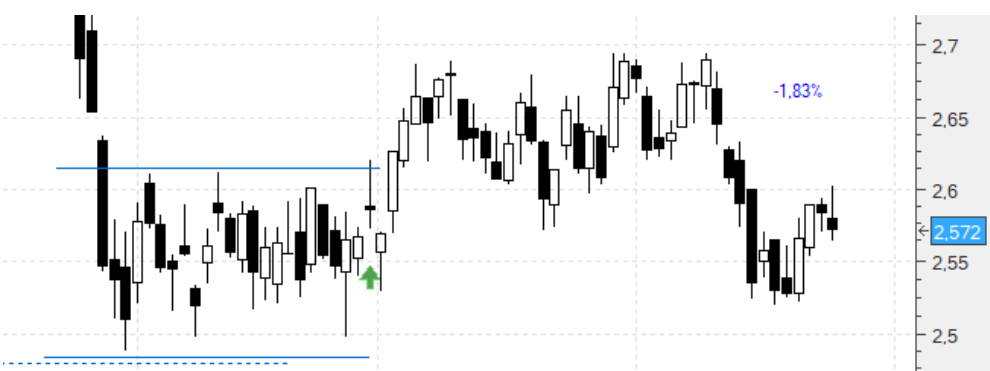
Viscofán (VIS).- Dentro en 58,26 habiendo cerrado 2/3 con un **+2,33%**. Teníamos el último stop en 57,99. Lo subimos a 59,79 (**+2,62%**). Vamos a cierres (62,15) con un **+6,67%**:



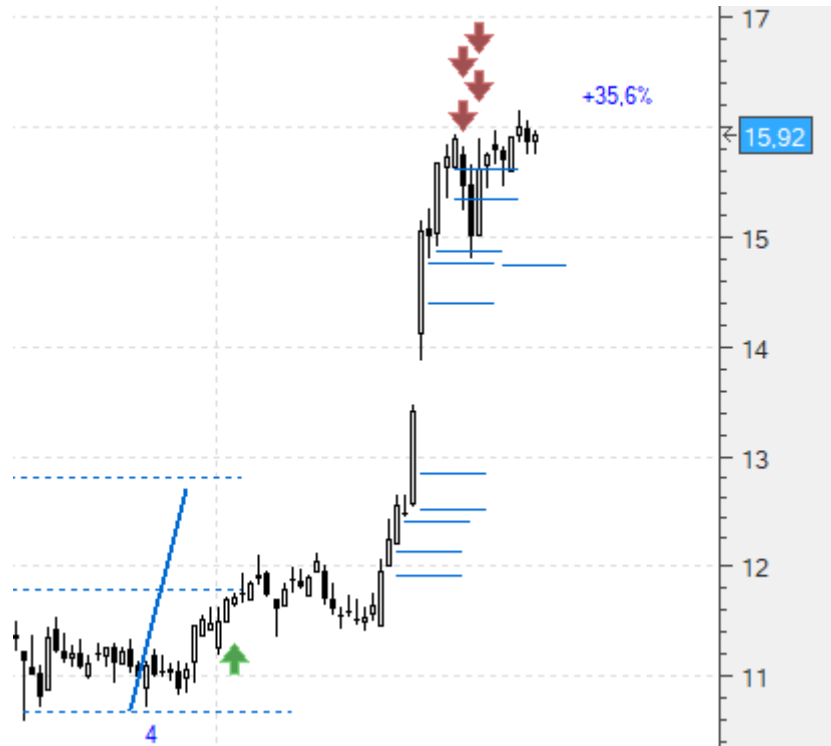
Ferrovial (FER).- Dentro en 17,96 con stop en 17,13. Lo subimos a 17,52. Vamos a cierres (18,42) con un **+2,56%**:



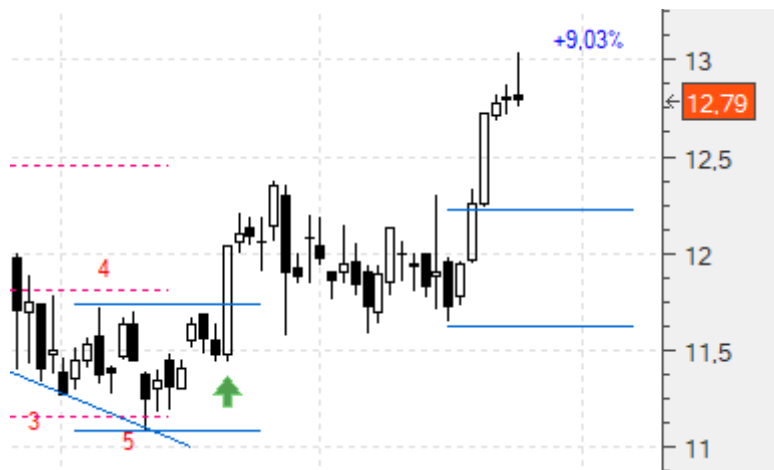
Mapfre (MAP).- Dentro en 2,62 con stop en 2,48. Seguimos manteniéndolo. Vamos a cierres (2,572) con un **-1,83%**:



Almirall (ALM) .- Dentro en 11,74 habiendo cerrado 4/5 con un **+29,13%**. Teníamos el último en 14,78 (**+25,89%**). Por el momento lo mantendremos. Vamos a cierres (15,92) con un **+35,6%**:



Siemens Gamesa (SGRE) .- Estamos dentro en 11,73 con un primer stop en 11,08. Lo subimos ya, dividiéndolo en dos. Uno para la mitad a 11,64. El otro a 12,23 (**+4,26%**). Vamos a cierres (12,79) con un **+9,03%**:



Acerinox (ACX) .- Entró en 11,46 habiendo cerrado 2/3 con un **+4,1%**. Teníamos el último stop en 11,69 y seguiremos manteniéndolo. Vamos a cierres (12,095) con un **+5,54%**:



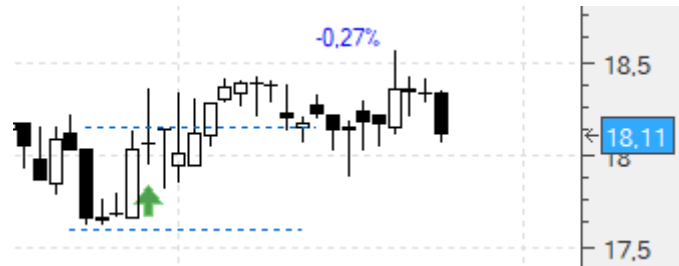
Endesa (ELE) .- Dentro en 19,84 con stop en 19,24. Seguimos manteniéndolo. Vamos a cierres (19,59) con un **-1,26%**:



OHL (OHL) .- Dentro en 2,99 con stop en 2,51. Seguiremos sin moverlo. Vamos a cierres (2,87) con un **-4,01%**:



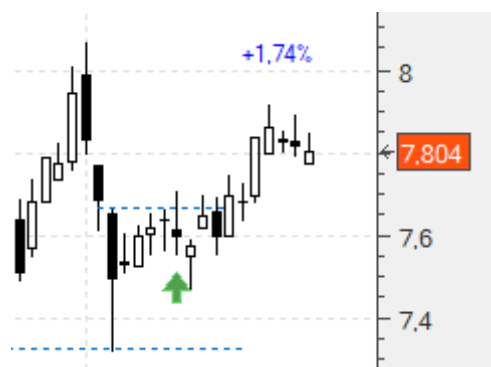
Red Eléctrica (REE) .- Dentro en 18,16 con stop en 17,62. Seguimos sin moverlo. Vamos a cierres (18,11) con un **-0,27%**:



Sacyr (SCYR) .- Dentro en 2,651 con stop en 2,33. Lo mantendremos. Vamos a cierres (2,562) con un **-3,35%**:



IAG (IAG) .- Dentro en 7,67 con stop en 7,31. Lo mantendremos. Vamos a cierres (7,804) con un **+1,74%**:



Ebro (EBRO) .- Dentro en 18,38 con un primer stop en 17,84. Por el momento lo mantendremos. Vamos a cierres (18,72) con un **+1,85%**:



A continuación lo de siempre: copiaremos el comentario de zona privada de la semana pasada tal cual se publicó, aunque cambiándole todo el color del texto a azul y con los añadidos intercalados que hagamos hoy en negro y destacados en amarillo para diferenciarlo:

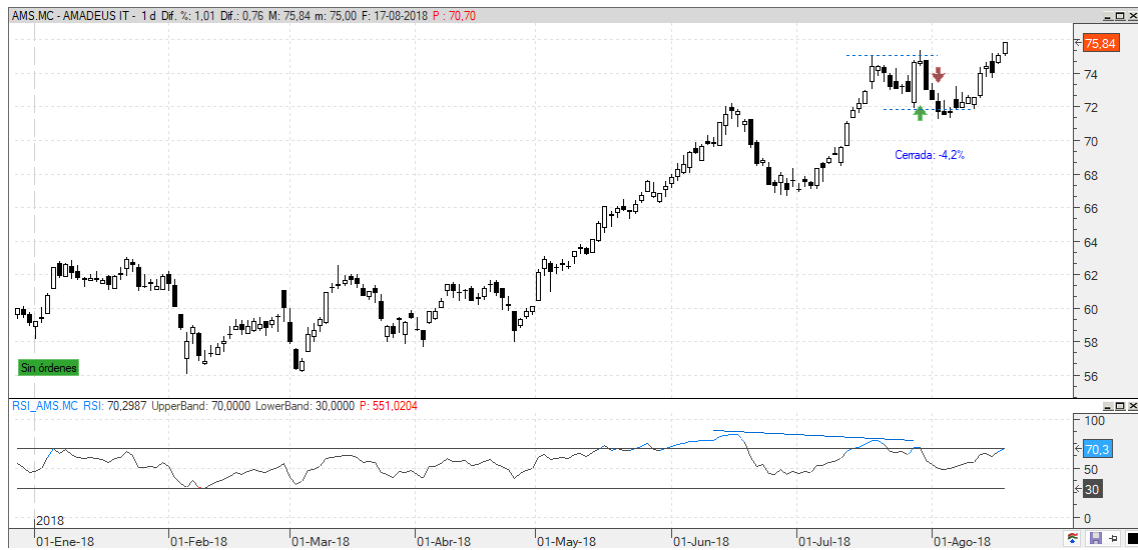
NUEVAS ESTRATEGIAS. 19/08/2018

Hola amigos,

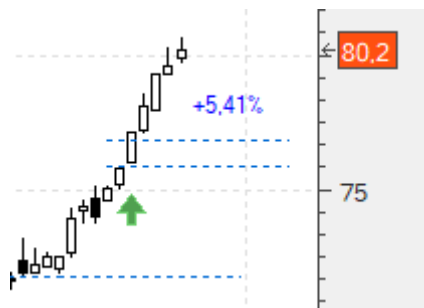
Comenzamos ya la última parte del verano y las correcciones que tuvimos ofrecen posibilidades, aunque preferiríamos ver formaciones de entrada más claras:

Vamos con ellas:

Amadeus (AMS).- Hemos cerrado demasiado pronto por lo ajustado del stop. Volvemos a intentarlo pues la tendencia sigue siendo alcista. Compramos en 75,86 con un primer stop de pérdidas en 71,84 (-5,29%):



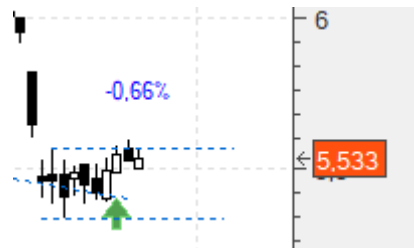
Entró, pero en 76,08, dejando un hueco con el máximo del pasado viernes. Subiremos ya el stop a 77,04 (+1,26%). Vamos a cierres (80,2) con un **+5,41%**:



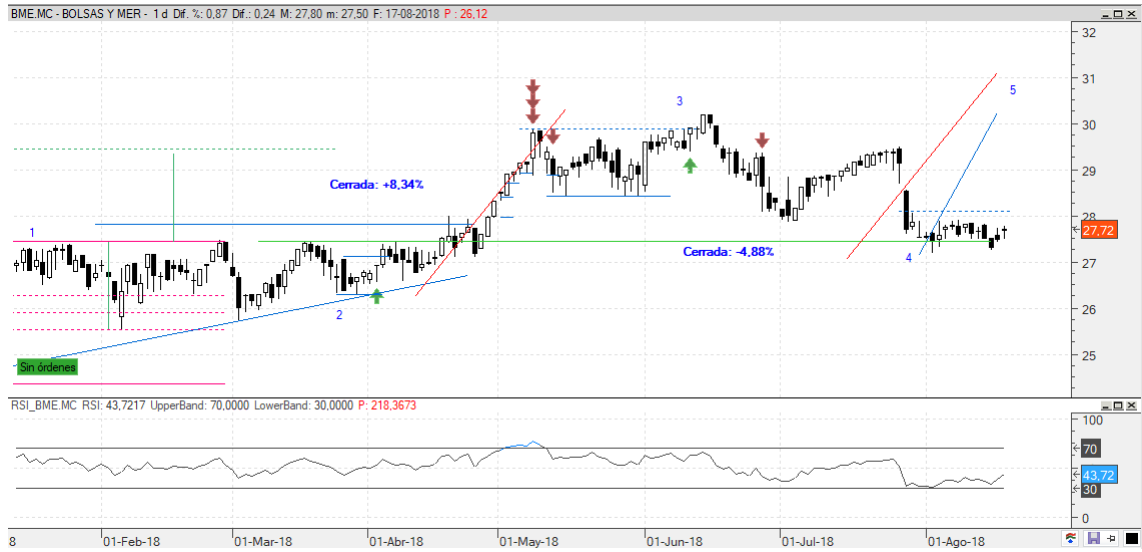
Banco Bilbao (BBVA) .- Ha caído con violencia, dejando huecos que regresará a rellenar. A la vez, el indicador está sobrevendido y la corrección llegó al 61,8% de toda la subida desde junio del 16. Compráramos en 5,57 con un primer stop de pérdidas en 5,33 (-4,31%):



Entró en 5,57. Mantendremos el stop en 5,33. Vamos a cierres (5,533) con un **-0,66%**:



Bolsas y Mercados (BME) .- Seguiremos intentándolo con ella. Esperamos que rompa el movimiento lateral al alza. Compra en 28,1 con un primer stop en 27,19 (-3,24%):



No entró:



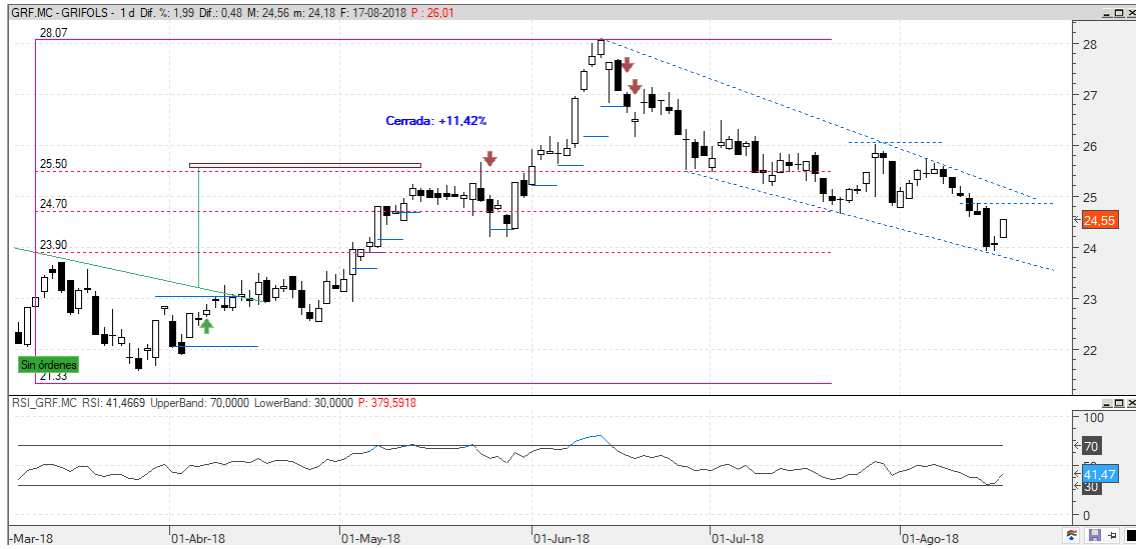
DIA (DIA) .- También seguiremos intentándolo en este caso, si bien es posible que todavía no entre. Pero como punto de entrada estableceremos los 2,31 con un primer stop de pérdidas en 1,85 (-19,91%). Es demasiado stop, así que dividan lo que tuviesen pensado invertir al menos por cuatro:



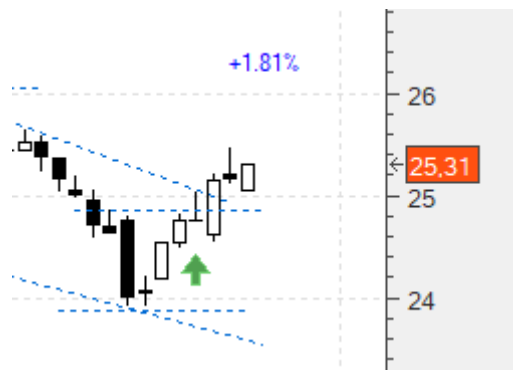
Tampoco esta entró:



Grifols (GRF).- Seguimos también intentándolo con ella. Ha llegado al 61,8% de retroceso, con el indicador sobrevendido. Bajamos el punto de entrada a 24,86 con un primer stop de pérdidas en 23,89 (-3,9%):



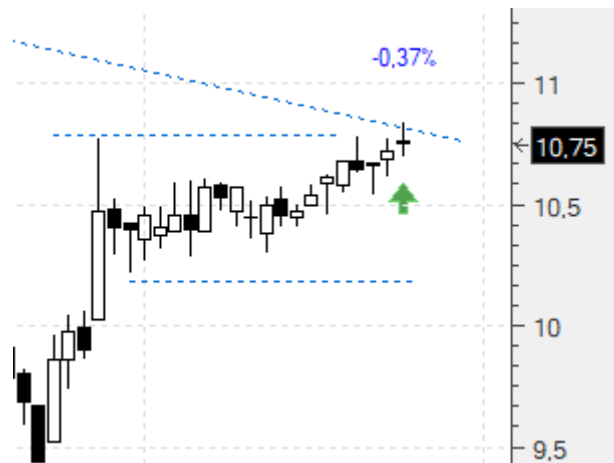
Entró en 24,86. Mantendremos por el momento el stop en 23,89. Vamos a cierres (25,31) con un **+1,81%**:



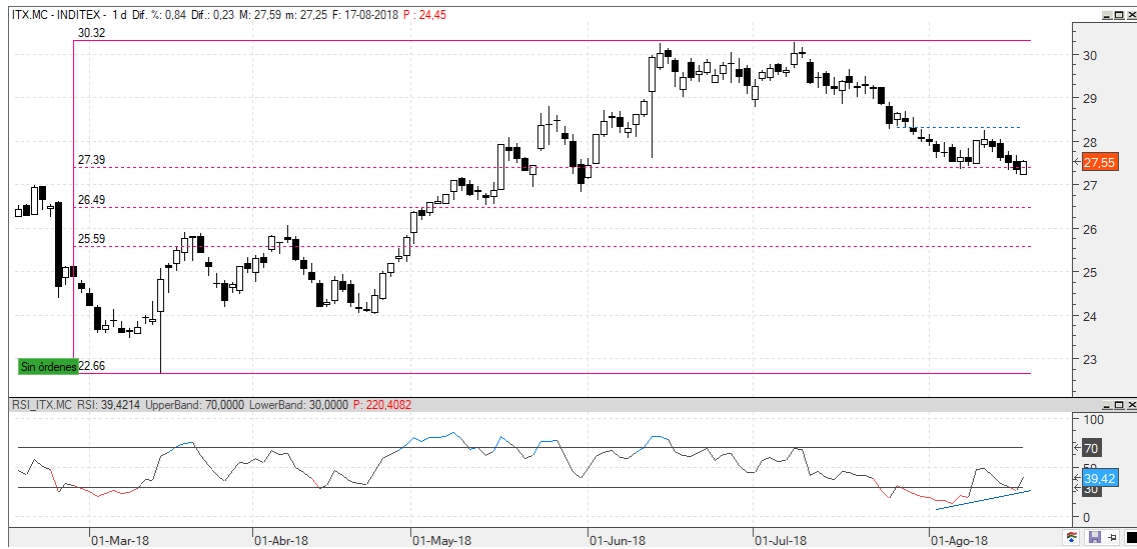
Indra (IDR) .- Y también mantenemos el intento con Indra. Compra en 10,79 con un primer stop de pérdidas en 10,21 (-5,37%):



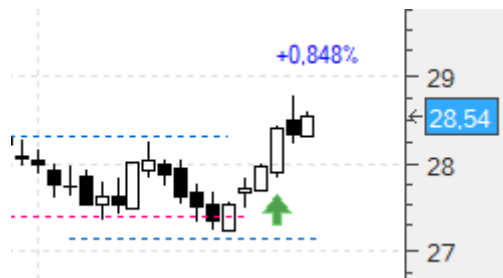
Entró el viernes en 10,79. Mantendremos por el momento el stop en 10,21. Vamos a cierres (10,75) con un **-0,37%**:



Inditex (ITX) .- Soporte en el 38,2%, sobreventa en el indicador y divergencia alcista. Compramos en 28,3 con un primer stop de pérdidas en 27,24 (-3,74%):



Entró en 28,3. Mantenemos el stop en 27,24. Vamos a cierres (28,54) con un **+0,848%**:



Naturgy (NTGY) .- Clara zona de resistencia y triángulo rectángulo que obligaría a comprar en 23,53 con un primer stop de pérdidas en 22,32 (-5,14%):



Entró en 23,53. Mantenemos el stop en 22,32. Vamos a cierres (23,18) con un **-1,48%**:



Mediaset (TL5).- Importante zona de soporte, indicador sobrevendido y divergencia alcista. Compramos en 6,81 con un primer stop de pérdidas en 6,22 (-8,66%):



No entró:



un saludo,
jr

"If faith in ourselves had been more extensively taught and practiced, I am sure a very large portion of the evils and miseries that we have would have vanished". Swami Vivekananda