

## REVISIÓN ESTRATEGIAS. 12/08/2018

Hola amigos,

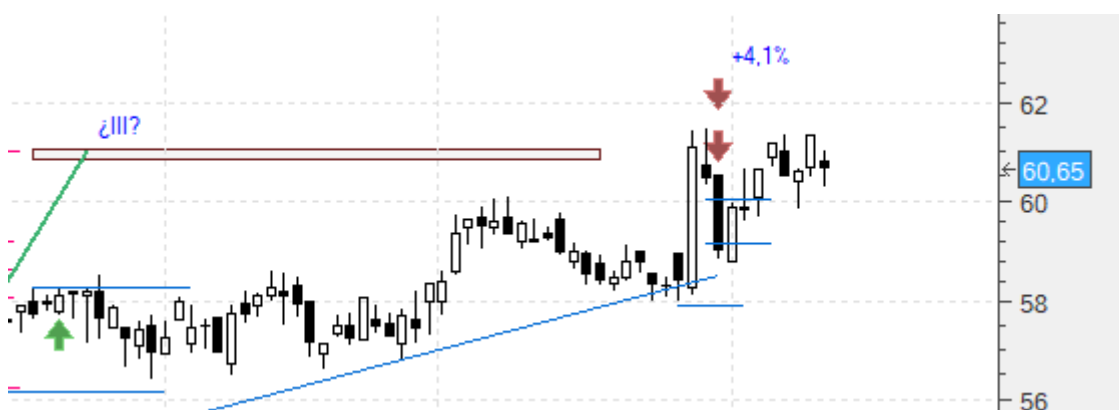
No fue una mala semana. En algunas, de hecho, fue increíble, como es el caso de Almirall:

A cierres: **VIS +4,1%**; FER +0,19%; MAP +0,91%; REP -0,82%; **ALM +35,35%**; SAN -2,05%; AENA -1,17%; SGRE +2,3%; **ACX +7,85%**; ANA +2,87%; CABK -2,12%; ELE -1%; IBE -2,07%; OHL -7,32%; REE +0,22%; SAB -3,21%; SCYR -0,41%; TEF -4,25%.

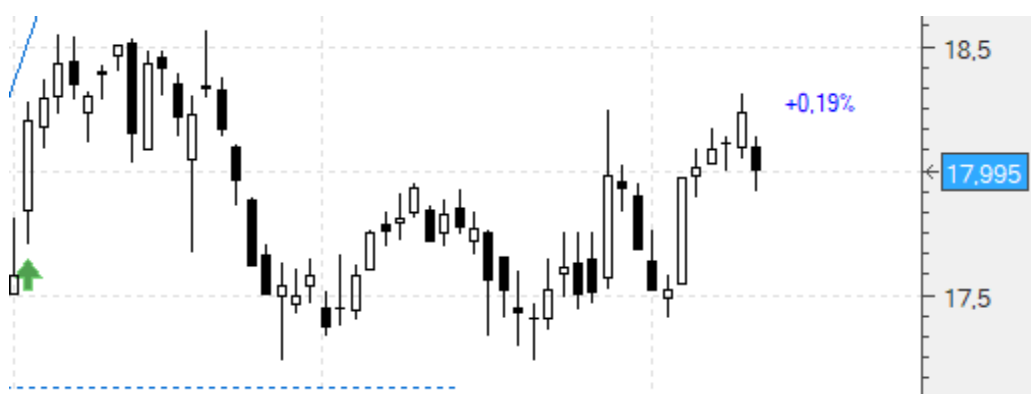
Cerradas: MTS +1,87%; **BKIA +5,1%**; MRL -4,55%.

Vamos con ellas:

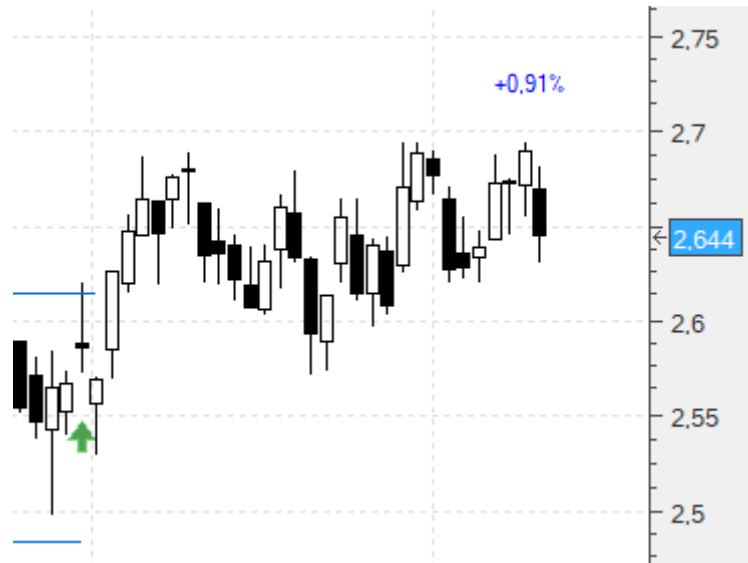
**Viscofán (VIS)**.- Dentro en 58,26 habiendo cerrado 2/3 con un **+2,33%**. Teníamos el último stop en 57,99. Por el momento lo mantenemos. Vamos a cierres (60,65) con un **+4,1%**:



**Ferrovial (FER)**.- Dentro en 17,96 con stop en 17,13. Seguimos manteniéndolo. Vamos a cierres (17,995) con un **+0,19%**:



**Mapfre (MAP)**.- Dentro en 2,62 con stop en 2,48. Seguimos manteniéndolo. Vamos a cierres (2,644) con un **+0,91%**:



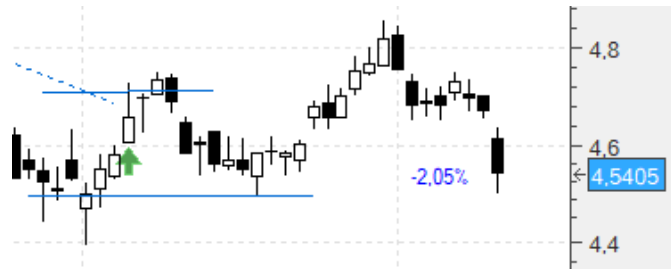
**Repsol (REP)**.- Dentro en 16,99 con stop en 16,18. Seguimos manteniéndolo. Vamos a cierres (16,85) con un **-0,82%**:



**Almirall (ALM)**.- Dentro en 11,74 con cinco stops en 11,99, 12,19, 12,44, 12,53 y 12,79. Los movemos ya a 14,29 (**+21,72%**), 14,79 (**+25,98%**), 14,89 (**+26,83%**), 15,33 (**+30,58%**) y 15,63 (**+33,13%**). Vamos a cierres (15,89) con un **+35,35%**:



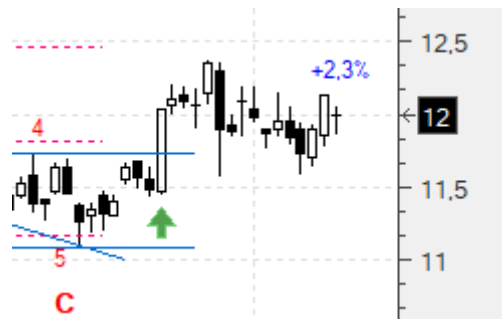
**Santander (SAN)**.- Dentro en 4,696 con stop en 4,49. Tuvimos reparto de dividendos, que se descontaron el lunes, de 0,065€ brutos por acción, para nosotros un **+1,38%**. Por el momento seguimos manteniendo el stop. Vamos a cierres (4,5405) con un **-3,31%**, que con los dividendos se queda en un **-2,05%**:



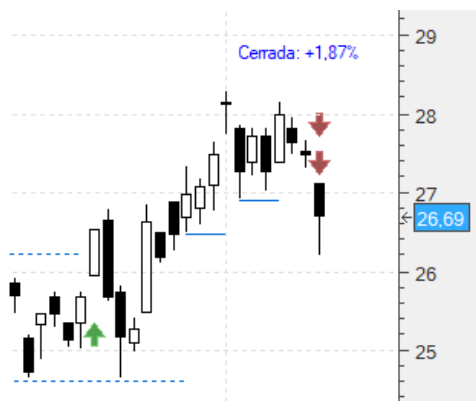
**Aena (AENA)**.- Dentro en 158,1 con stop en 152,4. Por el momento lo mantendremos. Vamos a cierres (156,25) con un **-1,17%**:



**Siemens Gamesa (SGRE)**.- Estamos dentro en 11,73 con un primer stop en 11,08. Seguimos manteniéndolo. Vamos a cierres (12,00) con un **+2,3%**:



**Arcelor (MTS)**.- Estamos dentro en 26,21 con dos stops en 26,49 (**+1,07%**) y 26,91 (**+2,67%**). Nos saltaron ambos, dejándonos un **+1,87%**:



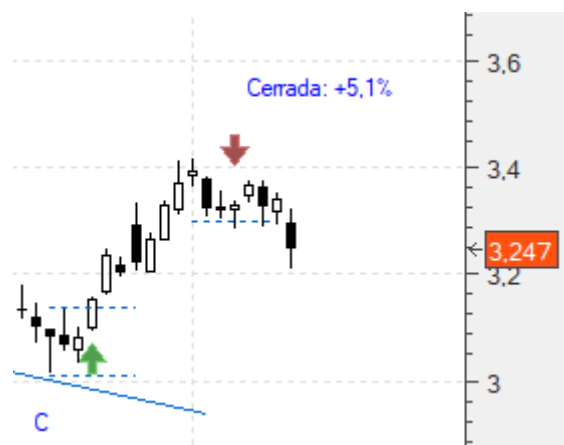
**Acerinox (ACX)** .- Entró en 11,46 con tres stops, en 11,69, 11,89 y 11,97. Seguiremos manteniéndolos. Vamos a cierres (12,36) con un **+7,85%**:



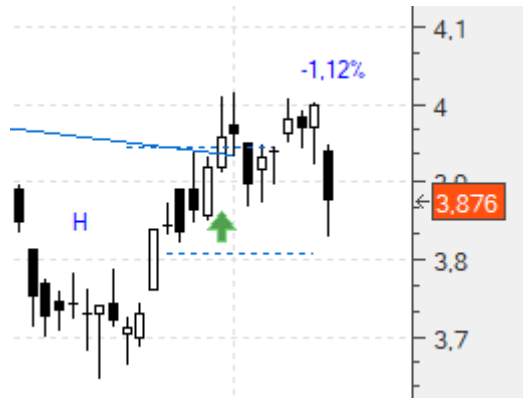
**Acciona (ANA)** .- Dentro en 71 con tres stops, en 70,89, 71,67 y 72,51. Vamos a cierres (73,04) con un **+2,87%**:



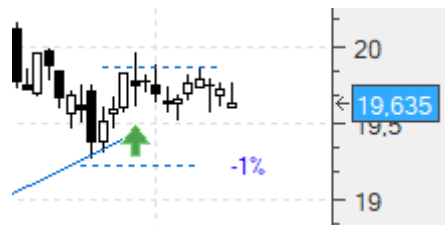
**Bankia (BKIA)** .- Dentro en 3,14 con stop en 3,3. Ya nos saltó, dejándonos un **+5,1%**:



**Caixabank (CABK)** .- Dentro en 3,96 con stop en 3,82. Seguiremos manteniéndolo. Vamos a cierres (3,876) con un **-2,12%**:



**Endesa (ELE)** .- Dentro en 19,84 con stop en 19,24. Seguimos manteniéndolo. Vamos a cierres (19,635) con un **-1%**:



**Iberdrola (IBE)** .- Dentro en 6,66 con stop en 6,47 que seguiremos manteniendo, aunque sea por poco tiempo. Vamos a cierres (6,522) con un **-2,07%**:



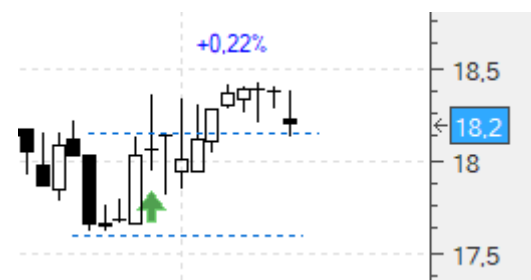
**Merlín (MRL)** .- Dentro en 12,74 con stop en 12,16. Nos ha saltado ya, dejándonos unas pérdidas de un **-4,55%**:



**OHL (OHL)** .- Dentro en 2,99 con stop en 2,51. Seguiremos sin moverlo. Vamos a cierres (2,771) con un **-7,32%**:



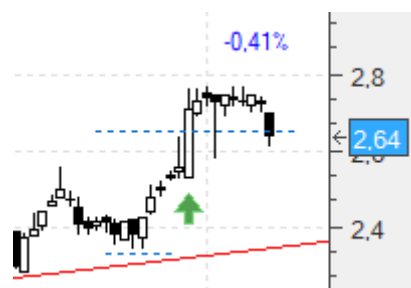
**Red Eléctrica (REE)** .- Dentro en 18,16 con stop en 17,62. Seguimos sin moverlo. Vamos a cierres (18,2) con un **+0,22%**:



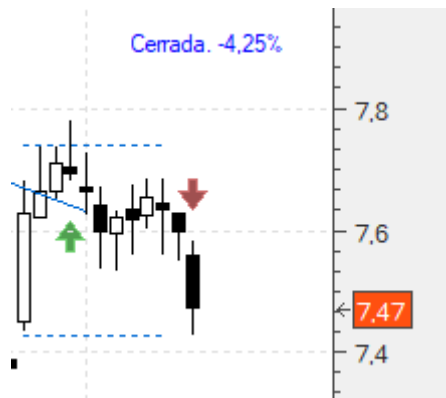
**Sabadell (SAB)** .- Dentro en 1,43 con stop en 1,31. Lo mantenemos. Vamos a cierres (1,384) con un **-3,21%**:



**Sacyr (SCYR)** .- Dentro en 2,651 con stop en 2,33. Lo mantendremos. Vamos a cierres (2,64) con un **-0,41%**:



**Telefónica (TEF)**.- Dentro en 7,76 con stop en 7,43. Nos saltó ya, dejándonos un **-4,25%**:



A continuación lo de siempre: copiaremos el comentario de zona privada de la semana pasada tal cual se publicó, aunque cambiándole todo el color del texto a azul y con los añadidos intercalados que hagamos hoy en negro y destacados en amarillo para diferenciarlo:

## NUEVAS ESTRATEGIAS. 05/08/2018

Hola amigos,

Todavía sigue habiendo oportunidades:

**BBVA (BBVA)** .- Sigue intentándolo con la directriz. Así que nosotros hemos de intentarlo también. Compraríamos en 6,34 con un primer stop en 5,99 (-5,52%):

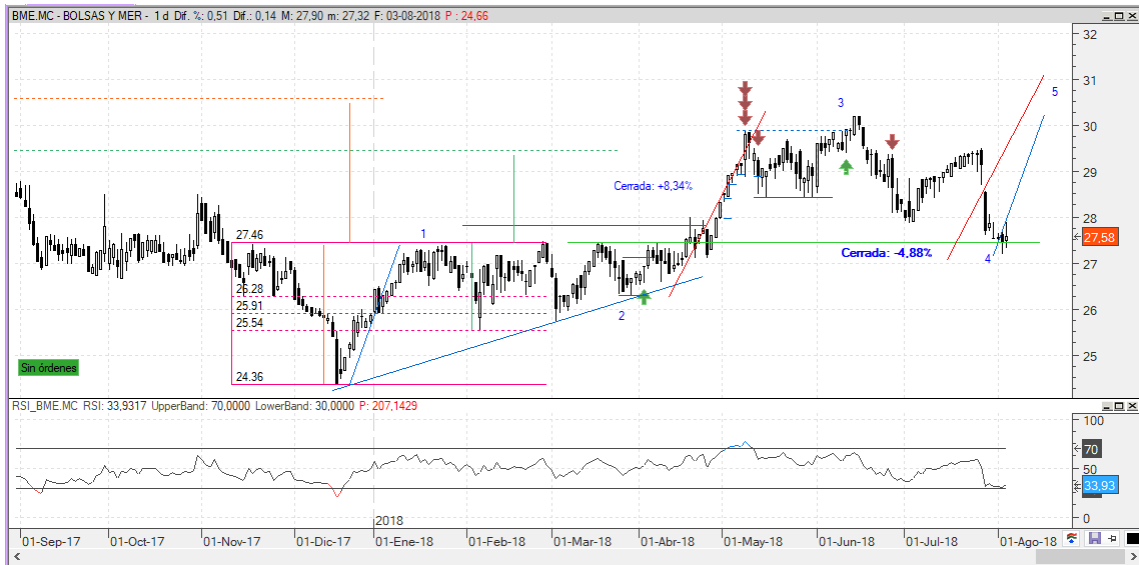


No entró:

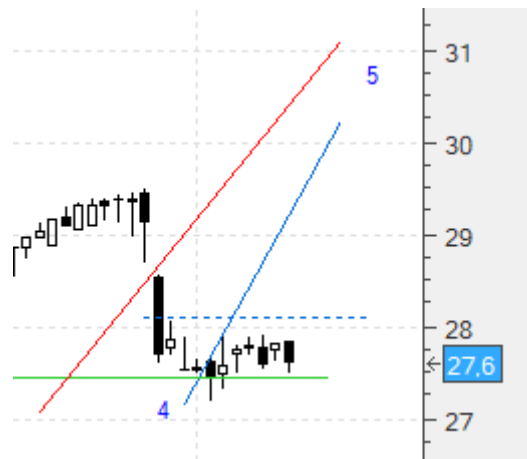




**Bolsas y Mercados (BME)**.- Oscilador sobrevendido y todavía faltaría una quinta al alza. Podemos seguir intentándolo, en este caso comprando en 28,1 con un primer stop en 27,19 (-3,24%):



**No entró. Nos olvidamos:**



**DIA (DIA)** .- Continúa la divergencia alcista, además de una estupenda vela el viernes. Podemos comprar en 2,36 con un primer stop en 1,8 (-23,73%). Dividan su inversión al menos por seis:



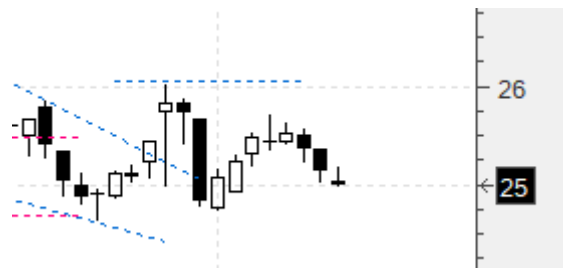
Tampoco entró:



**Grifols (GRF)** .- A punto de una formación 1-2-3 al alza y con cierta divergencia alcista. Compararíamos en 26,04 con un primer stop en 24,74 (-4,99%):



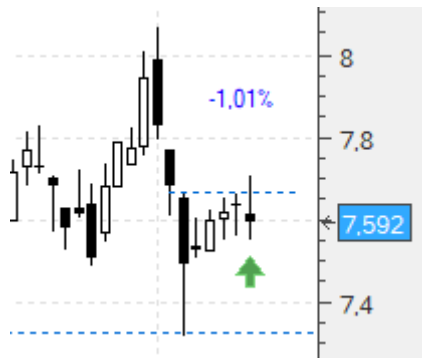
Y tampoco:



**IAG (IAG)**.- Es posible que le falte tramo a la baja hasta la parte baja del canal, pero está en zona de soporte. Podemos intentarlo comprando en 7,67 con un primer stop de pérdidas en 7,31 (-4,69%):



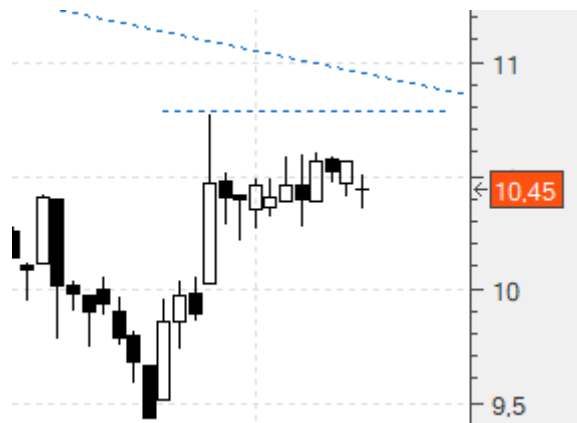
Esta sí entró. En 7,67 y con un primer stop de pérdidas en 7,31 que de momento mantendremos. Vamos a cierres (7,592) con un **-1,01%**:



**Indra (IDR)** .- Posiblemente tres subondas a la baja e inicio de rebote con el oscilador sobrevendido. Podríamos estar a punto de una formación 1-2-3 al alza. Comprariamos en 10,81 con un primer stop de pérdidas en 10,21 (-5,55%):



**Tampoco entró:**



**Inditex (ITX)** .- Indicador muy sobrevendido y corrección hasta el 38,2%. Podemos empezar a pensar en un posible rebote. Compraríamos en 28,3 con un primer stop de pérdidas en 27,6 (-2,47%):



**No entró.**



**Mediaset (TL5)**.- Sigue la sobreventa, la divergencia alcista y la zona de soporte. Todavía no entrará pero deberíamos ir colocando el stop de compra en 7,1 con un primer stop de pérdidas en 6,72 (-5,35%):



Tampoco entró:



un saludo,  
jr

*"Everything that is excellent will come when this sleeping soul is aroused to self conscious activity". Swami Vivekananda*