

## REVISIÓN ESTRATEGIAS. 22/07/2018

Hola amigos,

Aunque parezca una mala semana, estamos posiblemente ante una sana corrección. Es cuestión de observar.

A cierres: VIS +0,92%; FER -3,1%; NHH -3,64%; COL +1,10%; MAP -1,03%; REP -0,79%; ZOT -3,41%; ALM +1,19%; BKT -1,82%; SAN -1,06%; ACS +2,34%; AENA +0,47%; CLNX +2,96%; SGRE +2,6%; APPS -0,16%; MTS -4%.

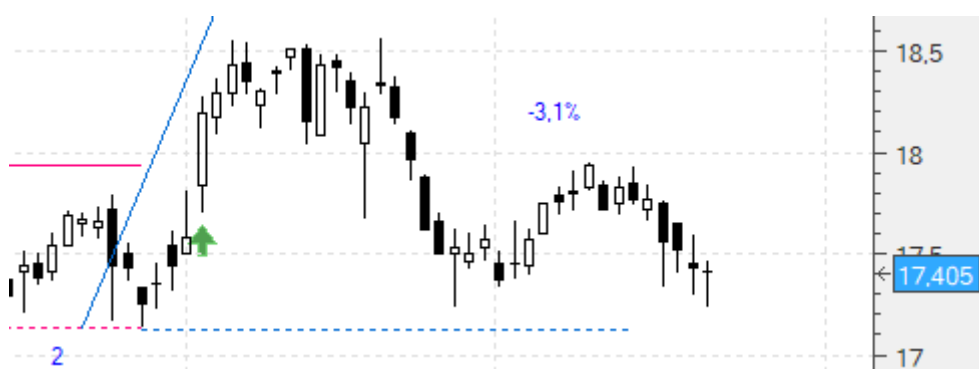
Cerradas: TRE -6,6%; MRL -2,54%.

Vamos con ellas:

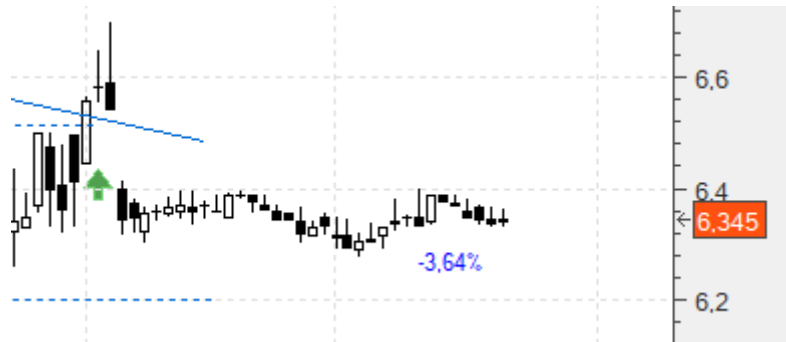
**Viscofán (VIS)**.- Dentro en 58,26 con stop en 56,24. Vamos a seguir manteniéndolo. Vamos a cierres (58,8) con un **+0,92%**:



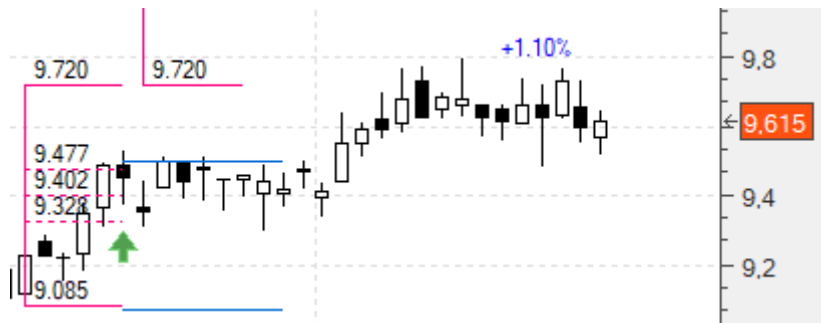
**Ferrovial (FER)**.- Dentro en 17,96 con stop en 17,13. Seguimos manteniéndolo. Vamos a cierres (17,405) con un **-3,1%**:



**NH Hoteles (NHH)**.- Dentro en 6,585 con stop en 6,19. Por el momento lo mantendremos. Vamos a cierres (6,345) con un **-3,64%**:



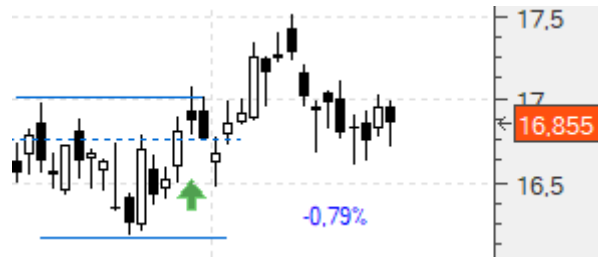
**Inmobiliaria Colonial (COL)**.- Dentro en 9,51 con stop en 9,1. Vamos a seguir manteniéndolo. Vamos a cierres (9,615) con un **+1,10%**:



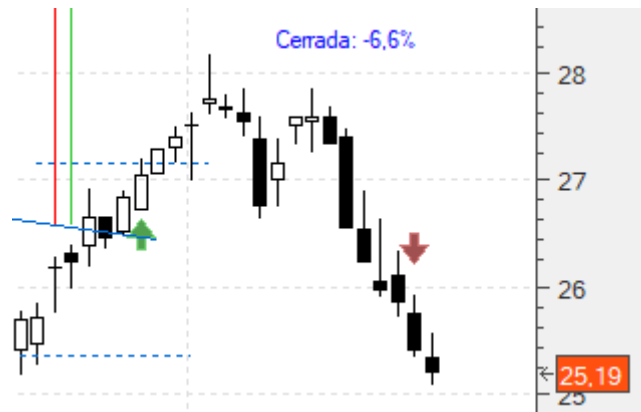
**Mapfre (MAP)**.- Dentro en 2,62 con stop en 2,48. Por el momento lo mantendremos. Vamos a cierres (2,593) con un **-1,03%**:



**Repsol (REP)**.- Dentro en 16,99 con stop en 16,18. Por el momento lo mantendremos. Vamos a cierres (16,855) con un **-0,79%**:



**Técnicas Reunidas (TRE)**.- Dentro en 27,13 con stop en 25,34. Ya nos saltó, así que cerramos con una pérdida de un **-6,6%**:



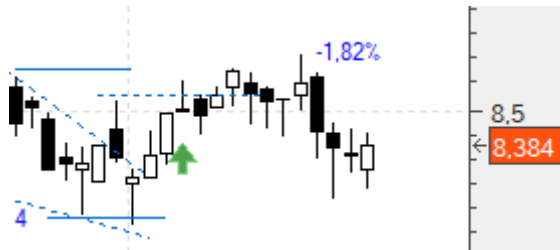
**Zardoya (ZOT)**.- Dentro en 8,5 con stop en 8,09. Lo mantendremos. Vamos a cierres (8,21) con un **-3,41%**:



**Almirall (ALM)**.- Dentro en 11,74 con un primer stop en 10,84 que de momento mantendremos. Vamos a cierres (11,6) con un **+1,19%**:



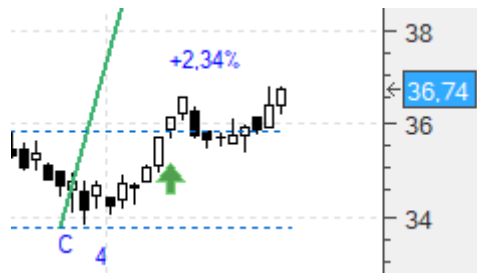
**Bankinter (BKT)** .- Dentro en 8,54 con stop en 8,15. Por el momento lo mantendremos. Vamos a cierres (8,384) con un **-1,82%**:



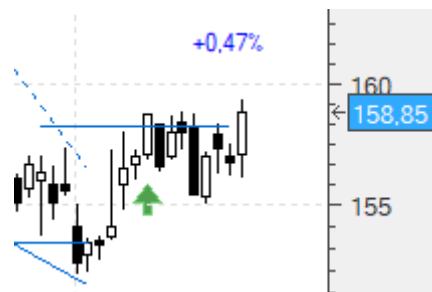
**Santander (SAN)** .- Dentro en 4,696 con stop en 4,49. De momento lo mantendremos. Vamos a cierres (4,646) con un **-1,06%**:



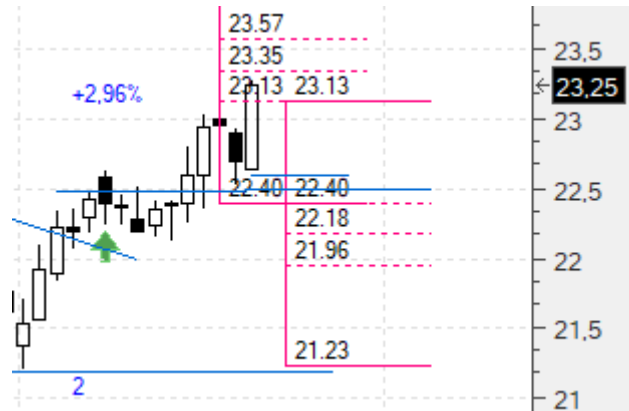
**ACS (ACS)** .- Dentro en 35,9 con stop en 33,81. Por el momento lo mantendremos. Vamos a cierres (36,74) con un **+2,34%**:



**Aena (AENA)** .- Dentro en 158,1 con stop en 152,4. Por el momento lo mantendremos. Vamos a cierres (158,85) con un **+0,47%**:



**Cellnex (CLNX)**.- Dentro en 22,58 con stop en 21,19. Lo subimos a 22,64 (+0,26%). Vamos a cierres (23,25) con un **+2,96%**:



**Merlín (MRL)**.- Volvemos con ella. Compramos en 12,59 con stop en 12,27. Nos saltó ya, dejándonos un **-2,54%**:



A continuación lo de siempre: copiaremos el comentario de zona privada de la semana pasada tal cual se publicó, aunque cambiándole todo el color del texto a azul y con los añadidos intercalados que hagamos hoy en negro y destacados en amarillo para diferenciarlo:

## NUEVAS ESTRATEGIAS. 15/07/2018

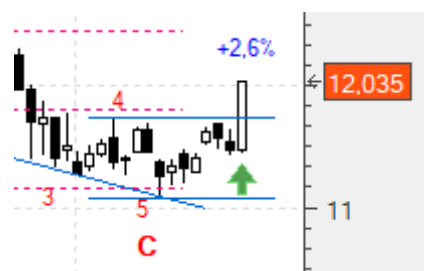
Hola amigos,

Sólo una nueva. El resto son de la semana pasada pero volvemos con ellas:

**Siemens Gamesa (SGRE) .-** Oscilador sobrevendido, con divergencia alcista, presenta un recorte de toda la subida hasta justamente el 0,618. Y si el recuento es correcto podemos haber finalizado la primera pata de la corrección o bien toda la corrección. En cualquier caso deberíamos ver ahora algún rebote. Compráramos en 11,73 con un primer stop de pérdidas en 11,08 (-5,54%):



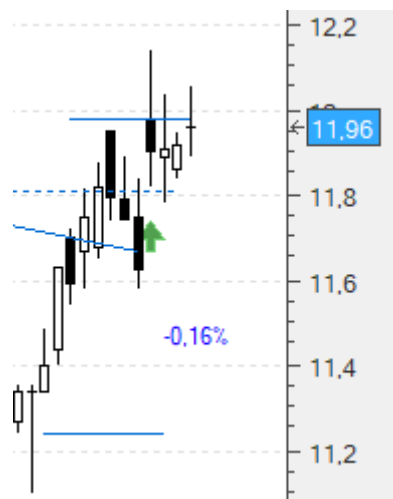
Entró. Así pues, estamos dentro en 11,73 con un primer stop en 11,08. Por el momento lo mantendremos. Vamos a cierres (12,035) con un **+2,6%**:



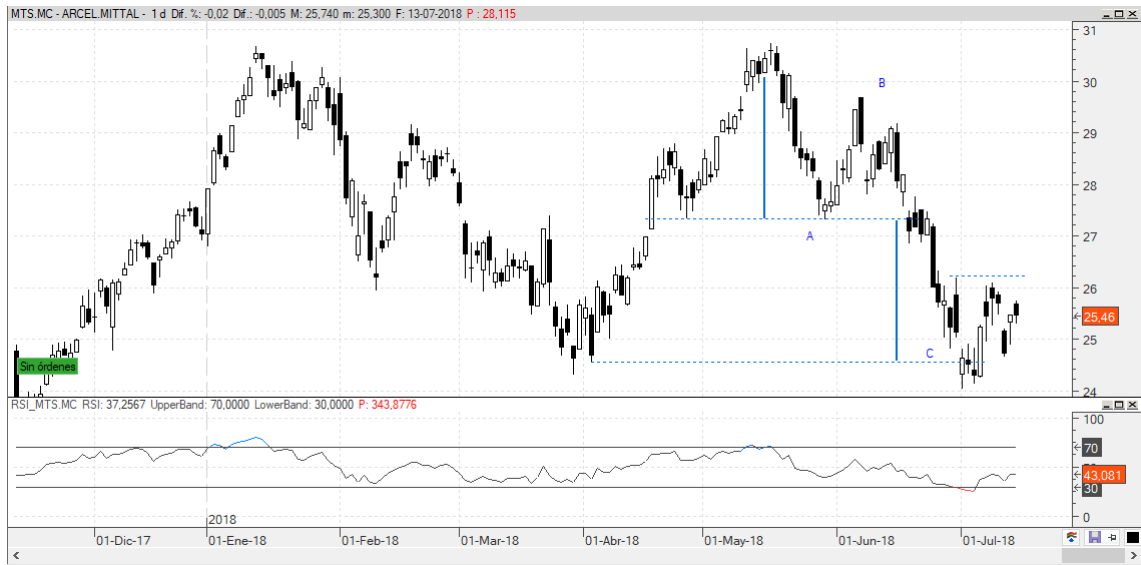
**Applus (APPS) .-** Volvemos con ella. Como decíamos, el canal correctivo era perfecto. Volveremos a intentarlo, comprando en 11,98 con un primer stop de pérdidas en 11,24 (-6,17%):



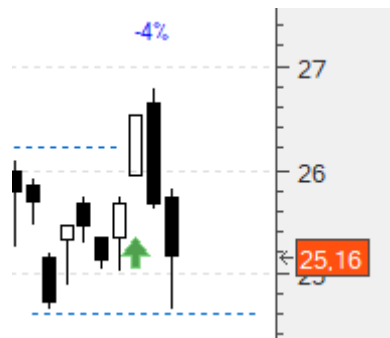
No entiendo qué ha sucedido con la gráfica. El máximo del jueves pasado estaba a la altura de "B". En fin, tupido velo. El caso es que entró el martes en la apertura. Por el momento mantendremos el stop. Vamos a cierres (11,96) con un **-0,16%**:



**Arcelor (MTS) .-** Nuevamente seguimos insistiendo también con esta. Compramos en 26,21 y ponemos el stop de pérdidas en 24,66 (-5,91%):



Estamos dentro en 26,21 con un primer stop en 24,66. No saltó pero poco le falta. Vamos a cierres (25,16) con un -4%:





**Sabadell (SAB)** - Y otra en la que seguimos intentándolo. Comprando en 1,51 con un primer stop de pérdidas en 1,39 (-7,94%):



Esta no entró:



un saludo,  
jr

*"There is no chance of the welfare of the world unless the condition of women is improved. It is not possible for a bird to fly on one wing". Swami Vivekananda*