

REVISIÓN ESTRATEGIAS. 15/07/2018

Hola amigos,

Mala semana, aunque entraron muchas. En resumen:

A cierres: VIS +1,2%; FER -1,08%; NHH -3,18%; COL +1,05%; MAP 0%; REP 0%; TRE -2,21%; ZOT -3,47%; ALM +1,27%; BKT 0%; SAN -1,63%; ACS -0,56%; AENA -0,12%; CLNX -0,8%; MRL -0,95%;

Cerradas: BKIA -6,53%; TEF +1,49%;

Vamos con ellas más en detalle:

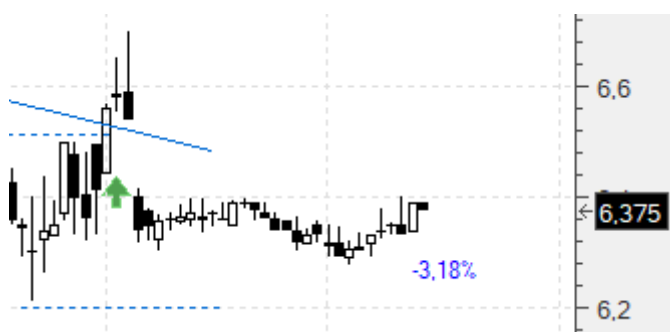
Viscofán (VIS) .- Dentro en 58,26 con stop en 56,24. Vamos a seguir manteniéndolo. Vamos a cierres (58,95) con un **+1,2%**:



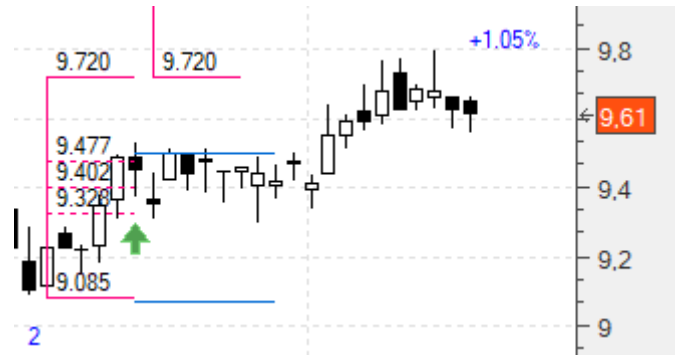
Ferrovial (FER) .- Dentro en 17,96 con stop en 17,13. Seguimos manteniéndolo. Vamos a cierres (17,765) con un **-1,08%**:



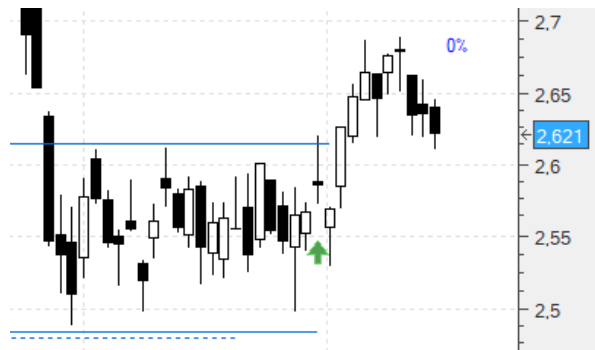
NH Hoteles (NHH) .- Dentro en 6,585 con stop en 6,19. Por el momento lo mantendremos. Vamos a cierres (6,375) con un **-3,18%**:



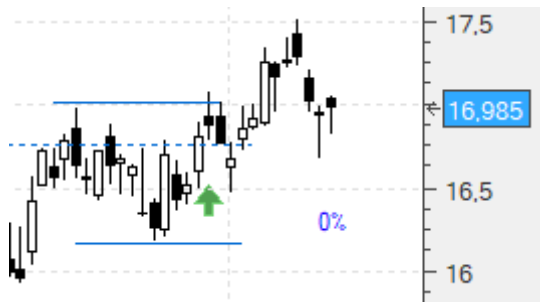
Inmobiliaria Colonial (COL).- Dentro en 9,51 con stop en 9,1. Vamos a seguir manteniéndolo. Vamos a cerrar (9,61) con un **+1,05%**:



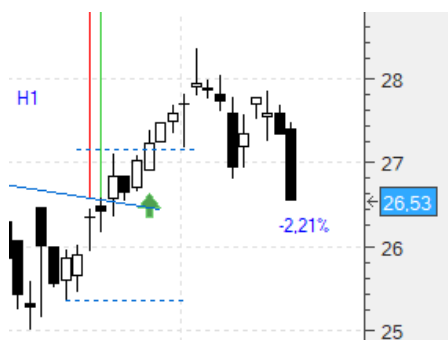
Mapfre (MAP).- Dentro en 2,62 con stop en 2,48. Por el momento lo mantendremos. Vamos a cerrar (2,621) con un **0%**:



Repsol (REP).- Dentro en 16,99 con stop en 16,18. Por el momento lo mantendremos. Vamos a cerrar (17,16) con un **0%**:



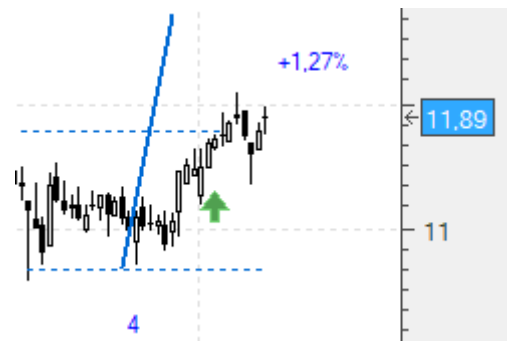
Técnicas Reunidas (TRE).- Dentro en 27,13 con stop en 25,34. Por el momento lo mantendremos. Vamos a cerrar (26,53) con un **-2,21%**:



Zardoya (ZOT).- Dentro en 8,5 con stop en 8,09. Lo mantendremos. Vamos a cierres (8,205) con un **-3,47%**:



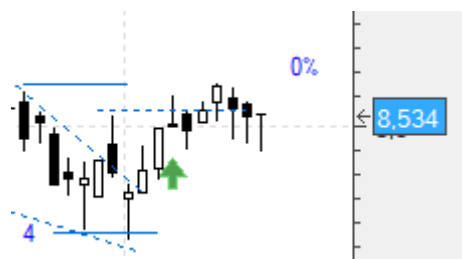
Almirall (ALM).- Dentro en 11,74 con un primer stop en 10,84 que de momento mantendremos. Vamos a cierres (11,89) con un **+1,27%**:



Bankia (BKIA).- Dentro en 3,37 con stop en 3,15. Nos ha saltado el jueves, por lo que cerramos la operación con unas pérdidas de un **-6,53%**:



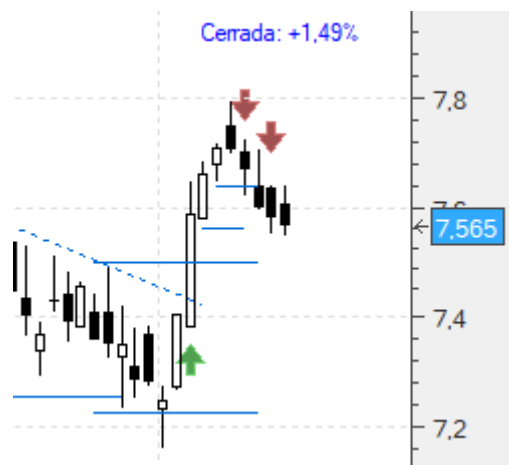
Bankinter (BKT).- Dentro en 8,54 con stop en 8,15. Por el momento lo mantendremos. Vamos a cierres (8,534) con un **0%**:



Santander (SAN).- Dentro en 4,696 con stop en 4,49. De momento lo mantendremos. Vamos a cierres (4,6195) con un **-1,63%**:



Telefónica (TEF).- Dentro en 7,493 con stops en 7,57 y 7,64. Nos saltaron ambos, dejándonos un **1%** y **1,96%** respectivamente. Cerramos por tanto la totalidad de la operación con un **+1,49%**:



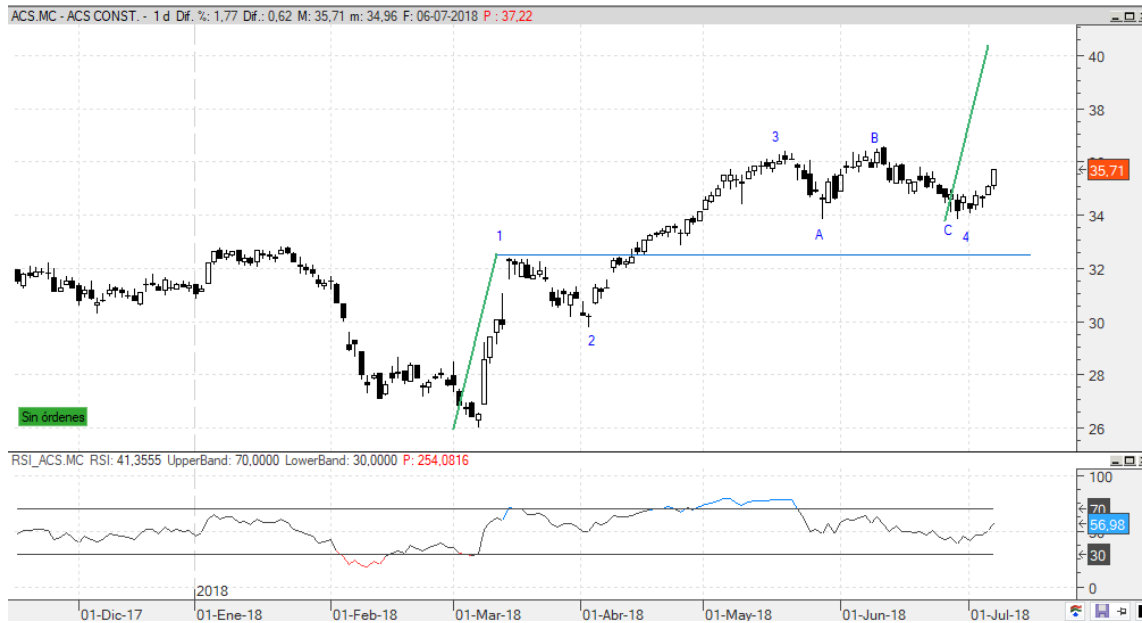
A continuación lo de siempre: copiaremos el comentario de zona privada de la semana pasada tal cual se publicó, aunque cambiándole todo el color del texto a azul y con los añadidos intercalados que hagamos hoy en negro y destacados en amarillo para diferenciarlo:

NUEVAS ESTRATEGIAS. 08/07/2018

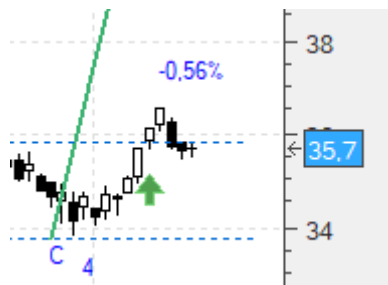
Hola amigos,

Las de esta semana. Bastantes para los tiempos que corren:

ACS (ACS) .- Si el recuento es correcto, la corrección ha sido irregular y con B superando el inicio de A, un signo muy alcista. Podría llegar hacia la zona de los 40 figura. Compráramos en 35,81 con un primer stop de pérdidas en 33,81 (-5,58%):



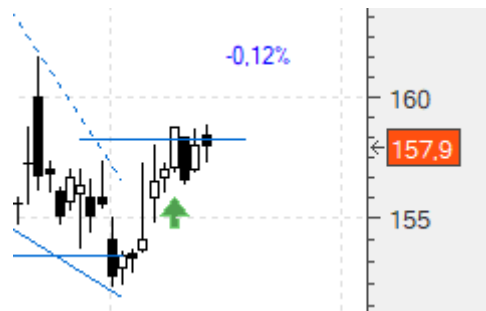
Entró el lunes, pero ya en la apertura (35,90). Por el momento mantendremos el stop en 33,81. Vamos a cerrar (35,7) con un **-0,56%**:



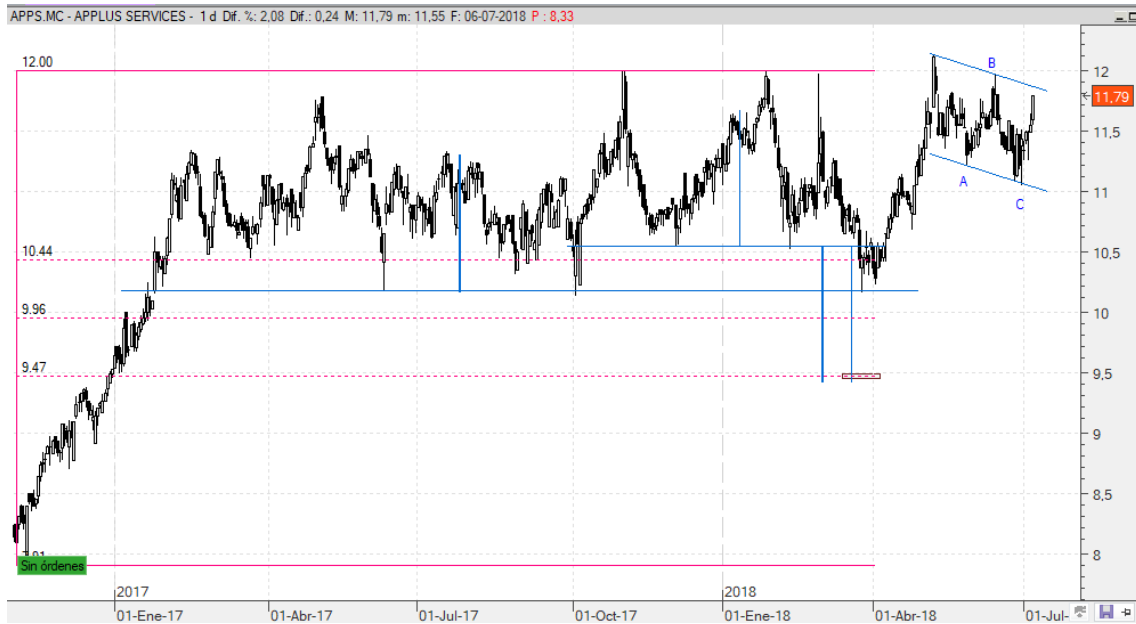
Aena (AENA). - Si la semana pasada teníamos motivo, esta semana tenemos más. Compramos en 158,1 con un primer stop de pérdidas en 152,04 (-3,83%):



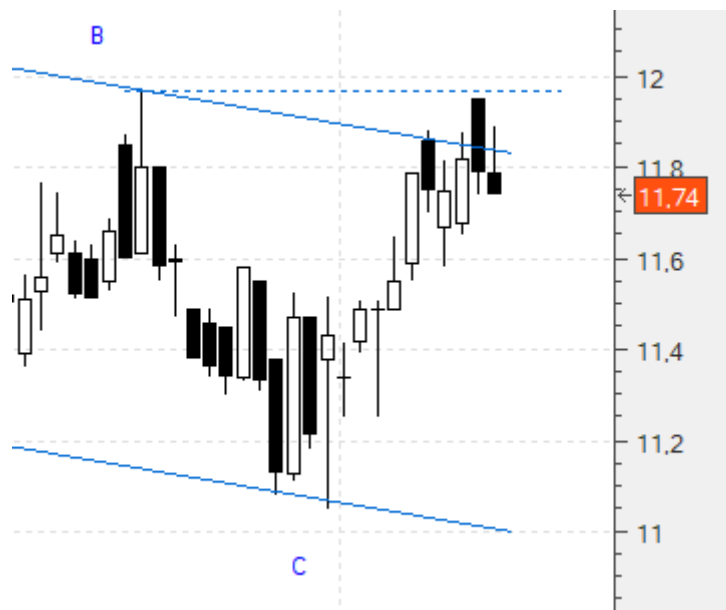
Estamos dentro en 158,1 con un primer stop en 152,4. Vamos a cierres (157,9) con un **-0,12%**:



Applus (APPS) .- Perfecto canal correctivo. Compramos en 11,98 con un primer stop de pérdidas en 11,24 (-6,17%):



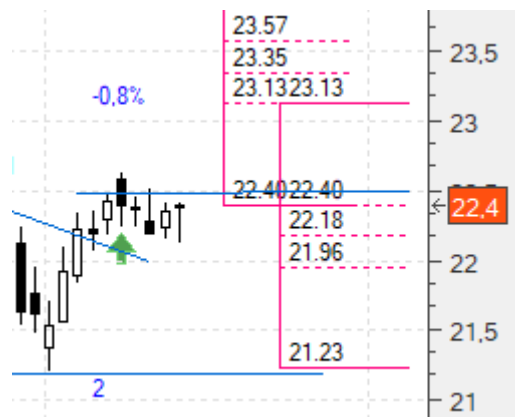
No entró:



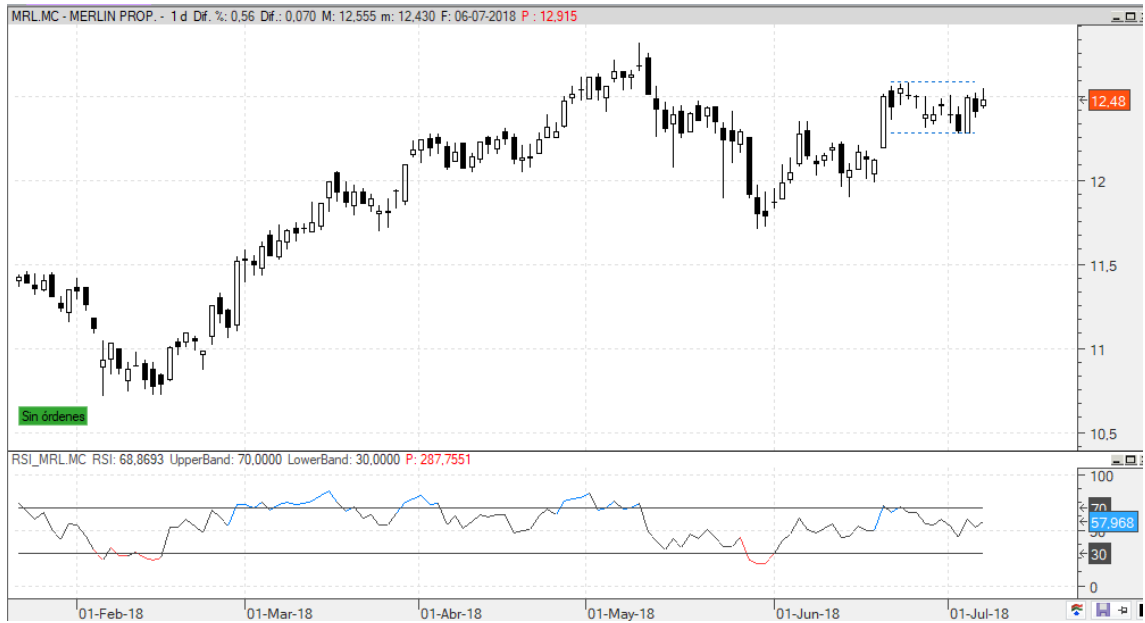
Cellnex (CLNX) - Si el recuento es correcto (confieso que es un poco rebuscado), la tercera subonda, caso de hacer el 162% de la primera, se iría hacia los 24,5. Compararíamos en 22,51 con un primer stop de pérdidas en 21,19 (-5,86%):



Estamos dentro en 22,58 que fue donde abrió el lunes. Mantendremos el stop. Vamos a cierres (22,4) con un **-0,8%**:



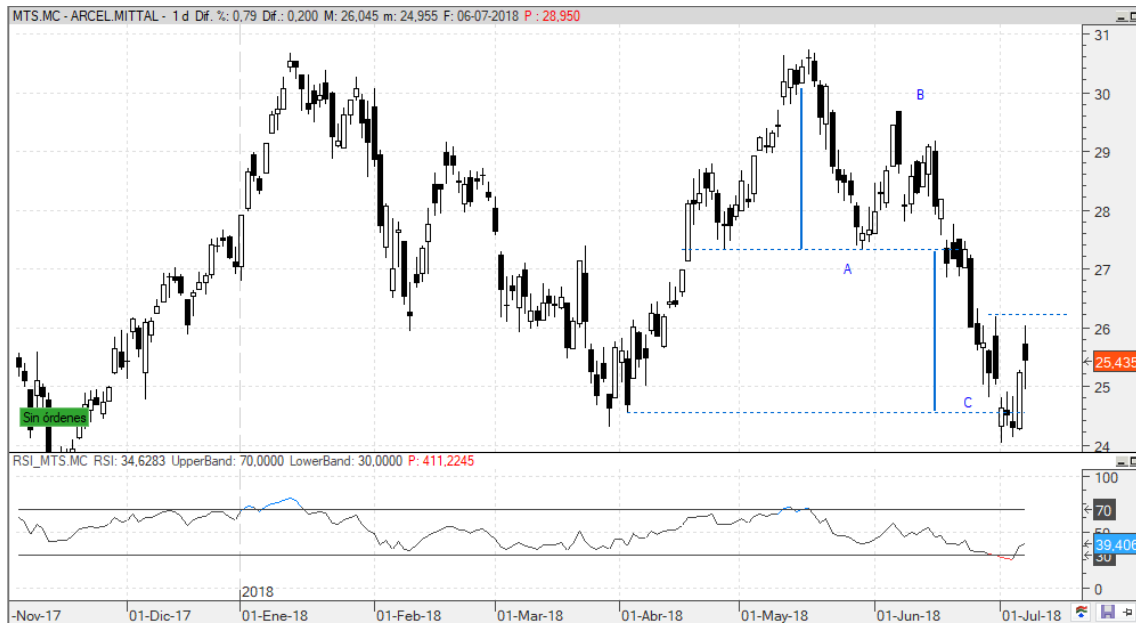
Merlín (MRL) - Volvemos con ella. Compramos en 12,59 con un primer stop en 12,27 (-2,54%):



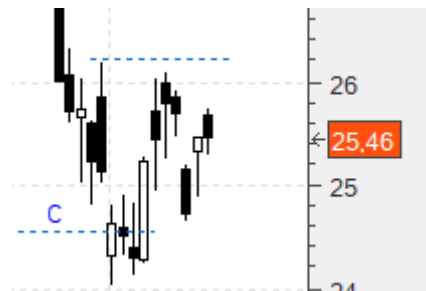
Estamos dentro en 12,59 con un primer stop en 12,27 que de momento mantendremos. Vamos a cierres (12,47) con un **-0,95%**:



Arcelor (MTS).- También seguimos insistiendo en este caso. Compramos en 26,21 y ponemos el stop de pérdidas en 24,24 (-7,51%):



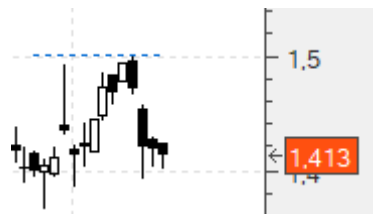
No entró:



Sabadell (SAB) .- También reintentamos en este caso. Con la compra en 1,51 y el primer stop de pérdidas en 1,38 (-8,61%):



Tampoco entró, aunque por poco:



un saludo,
jr

"The flow of this continuous control of the mind becomes steady when practiced day after day, and the mind obtains the faculty of constant concentration". Swami Vivekananda