

REVISIÓN ESTRATEGIAS. 08/07/2018

Hola amigos,

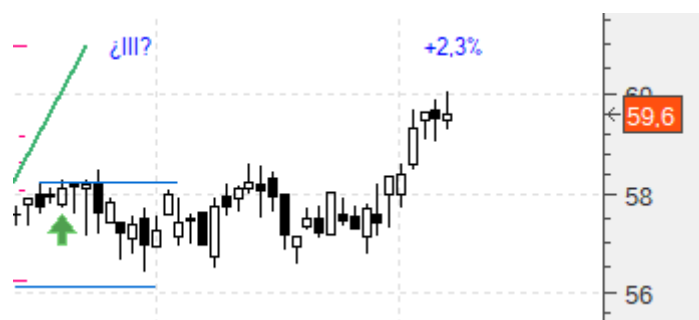
Semana de transición:

A cierres: VIS +2,3%; FER -1,14%; NHH -3,87%; COL +1,78%; MAP +1%; REP +1%; TRE -0,7%; ZOT -3,17%, ALM +0,93%; BKIA -2,25%; BKT -0,7%; SAN +1,29%; TEF +2,89%.

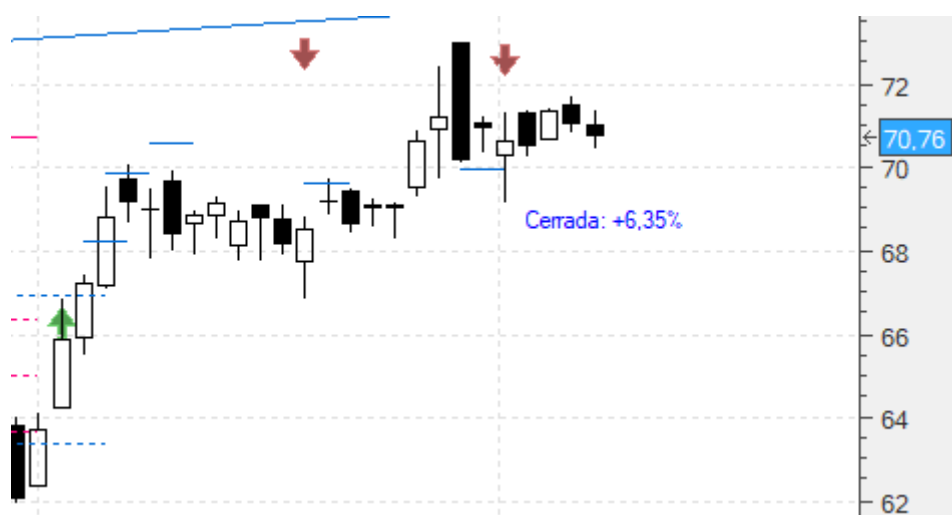
Cerradas: **ANA +6,35%**; ENG -1,47%.

Vamos con ellas más en detalle:

Viscofán (VIS).- Dentro en 58,26 con stop en 56,24. Vamos a seguir manteniéndolo. Vamos a cierres (59,6) con un **+2,3%**:



Acciona (ANA).- Dentro en 66,98 habiendo cerrado 2/3 con un **+4,96%**. tuvimos reparto de dividendos el jueves 28, de 3€ brutos por acción, para nosotros un **+4,47%**. Teníamos ahora el último stop en 70,09, por lo que cerramos la operación, contando los dividendos, con un **+6,35%**:



Ferrovial (FER) .- Dentro en 17,96 con stop en 17,13. Seguimos manteniéndolo. Vamos a cierres (17,755) con un **-1,14%**:



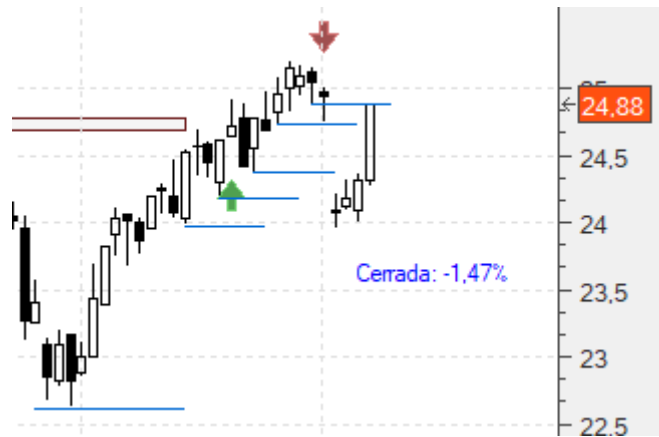
NH Hoteles (NHH) .- Dentro en 6,585 con stop en 6,19. Por el momento lo mantendremos. Vamos a cierres (6,33) igual que la semana pasada, con un **-3,87%**:



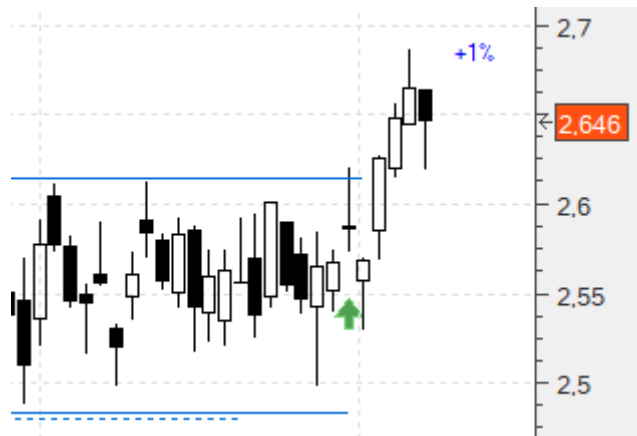
Inmobiliaria Colonial (COL) .- Dentro en 9,51 con stop en 9,1. Todavía no lo moveremos. Vamos a cierres (9,68) con un **+1,78%**:



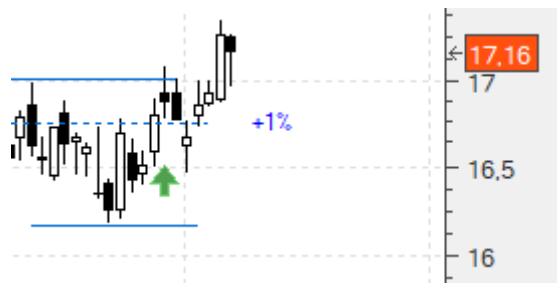
Enagás (ENG).- Dentro en 24,71 con tres stops, en 24,34 (-1,49%), 24,72 (0%) y 24,88 (+0,68%). El último nos saltó el lunes, pero el gap del martes hizo que los otros dos nos saltaran en la apertura, 24,08, cerrando la totalidad de la operación con un **-1,47%**:



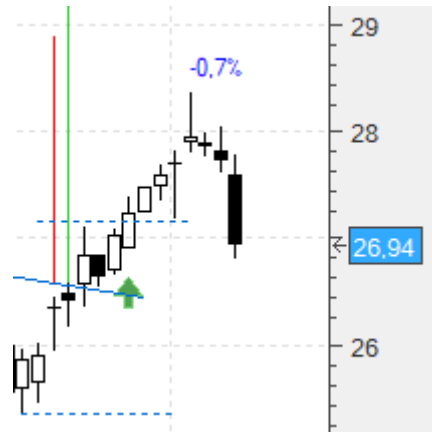
Mapfre (MAP).- Dentro en 2,62 con stop en 2,48. Por el momento lo mantendremos. Vamos a cierres (2,646) con un **+1%**:



Repsol (REP).- Dentro en 16,99 con stop en 16,18. Por el momento lo mantendremos. Vamos a cierres (17,16) con un **+1%**:



Técnicas Reunidas (TRE).- Dentro en 27,13 con stop en 25,34. Por el momento lo mantendremos. Vamos a cierres (26,94) con un **-0,7%**:



Zardoya (ZOT).- Dentro en 8,5 con stop en 8,09. Lo mantendremos, aunque me temo que poco durará. Vamos a cierres (8,23) con un **-3,17%**:



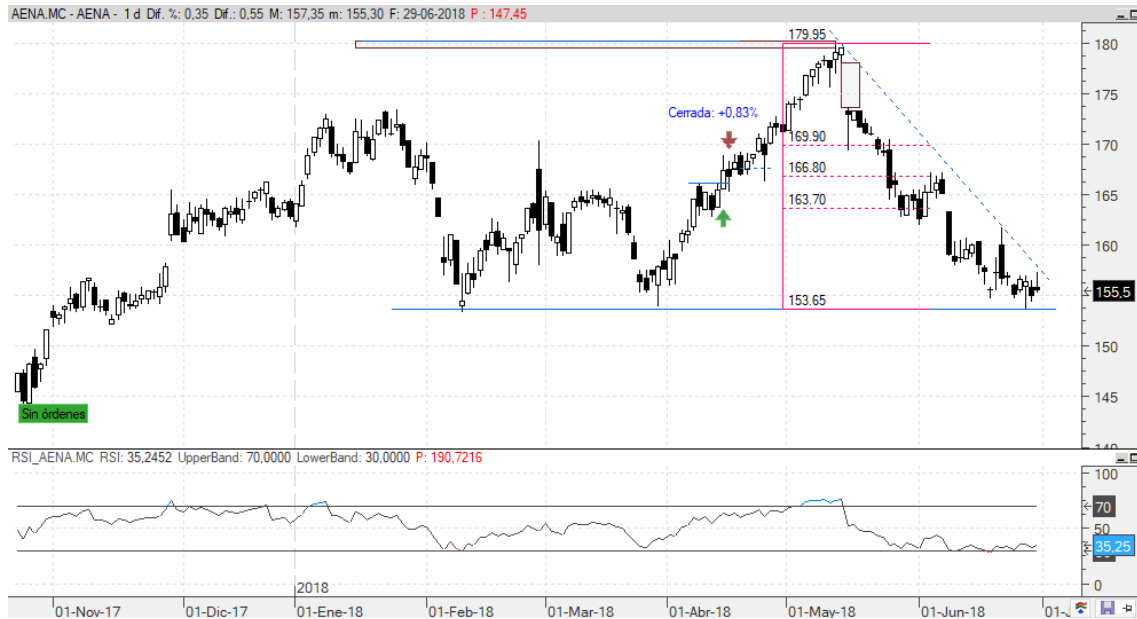
A continuación lo de siempre: copiaremos el comentario de zona privada de la semana pasada tal cual se publicó, aunque cambiándole todo el color del texto a azul y con los añadidos intercalados que hagamos hoy en negro y destacados en amarillo para diferenciarlo:

NUEVAS ESTRATEGIAS. 01/07/2018

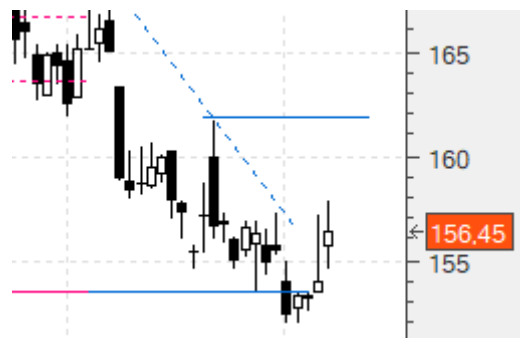
Hola amigos,

Bastantes. Seguimos intentándolo:

Aena (AENA). - Zona de soporte y sobrevendido. La compra, en 161,71 con un primer stop de pérdidas en 153,59 (-5,02%):



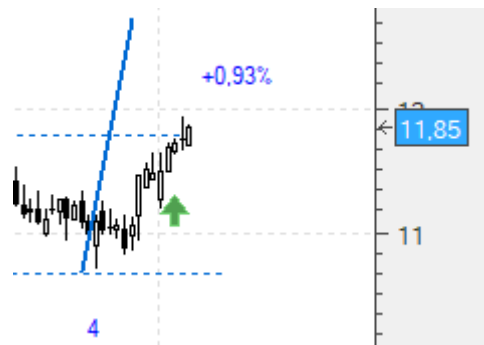
No entró:



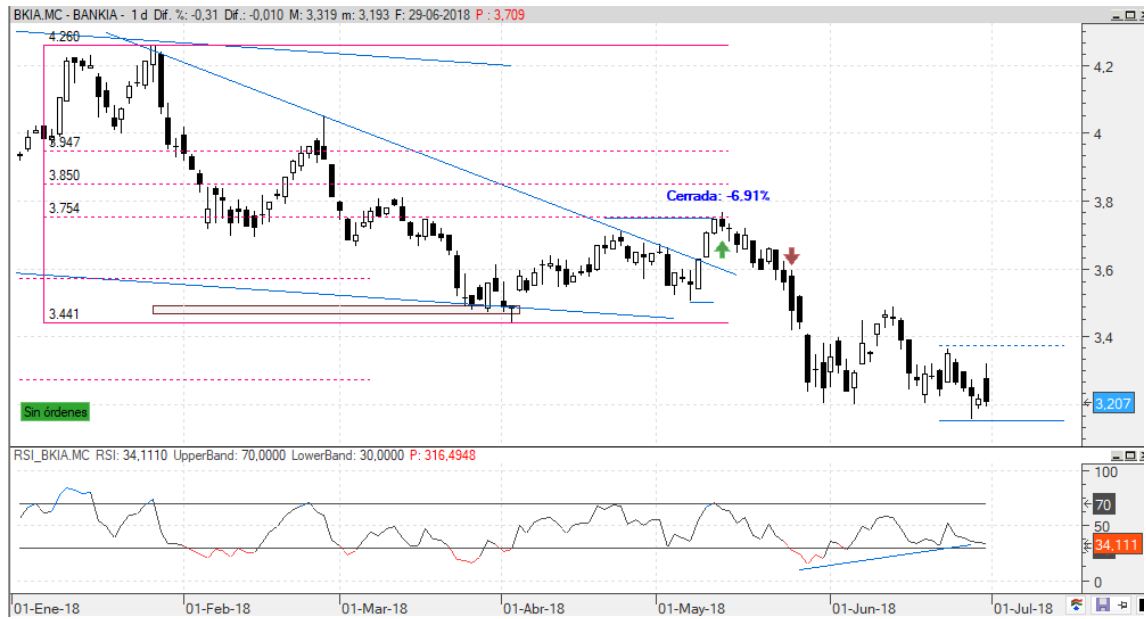
Almirall (ALM) .- Compra en 11,74 con un primer stop en 10,84 (-7,66%):



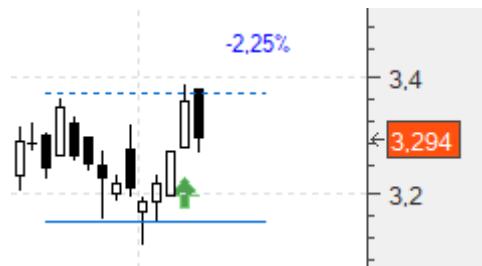
Nos entró el miércoles 4. Por el momento mantendremos el stop. Vamos a cierres (11,85) con un **+0,93%**:



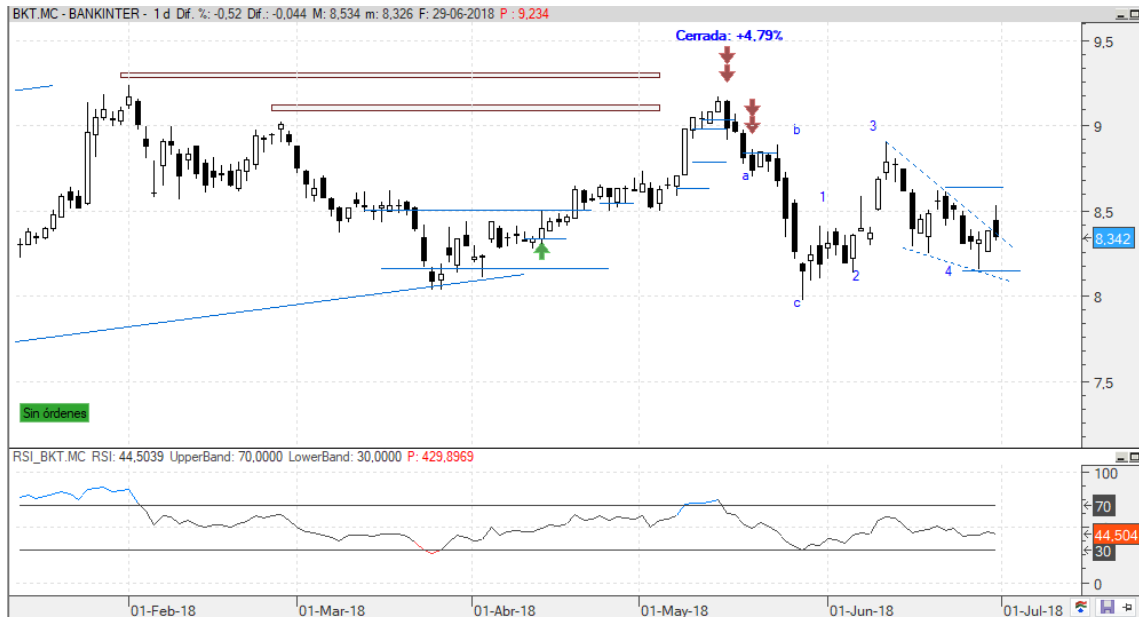
Bankia (BKIA) .- Muy sobrevendido y cuña descendente. Compraríamos ya en 3,37 con un primer stop de pérdidas en 3,15 (-6,53%):



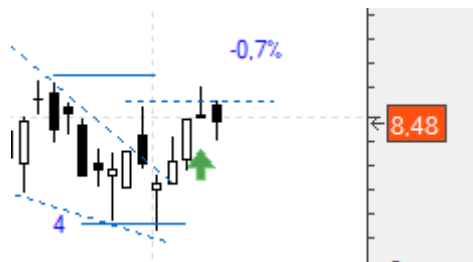
Estamos dentro en 3,37 con stop en 3,15. De momento lo mantendremos. Vamos a cierres (3,294) con un **-2,25%:**



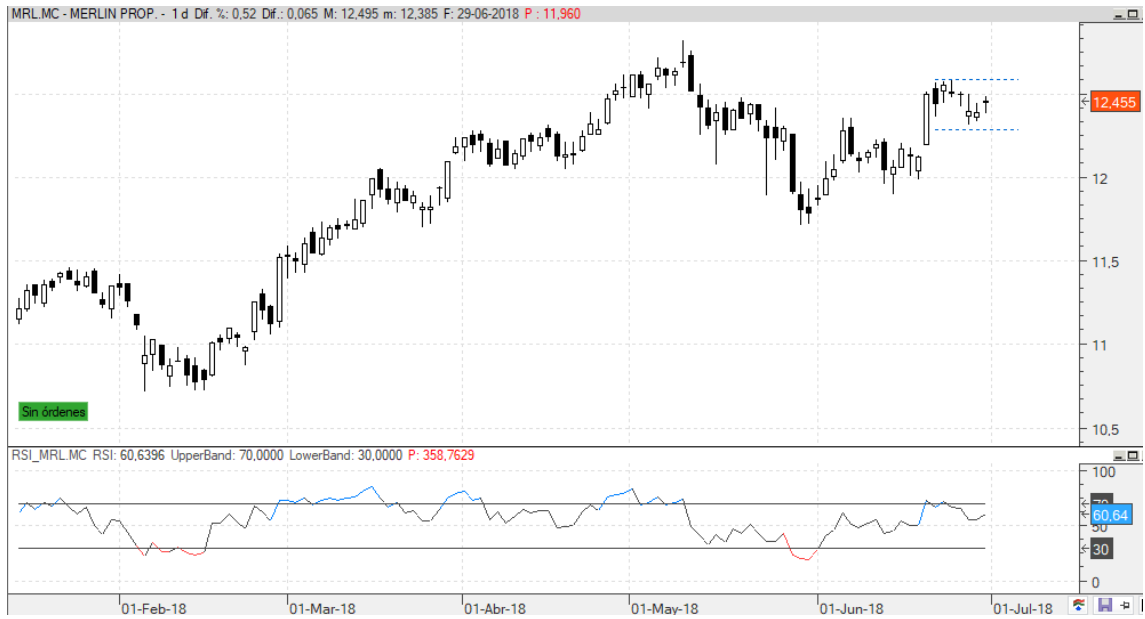
Bankinter (BKT) .- Cuña descendente y divergencia alcista. Compráramos en 8,54 con un primer stop en 8,15 (-4,56%):



Estamos dentro en 8,54 con un primer stop en 8,15. Por el momento lo mantendremos. Vamos a cerrar (8,48) con un **-0,7%**:



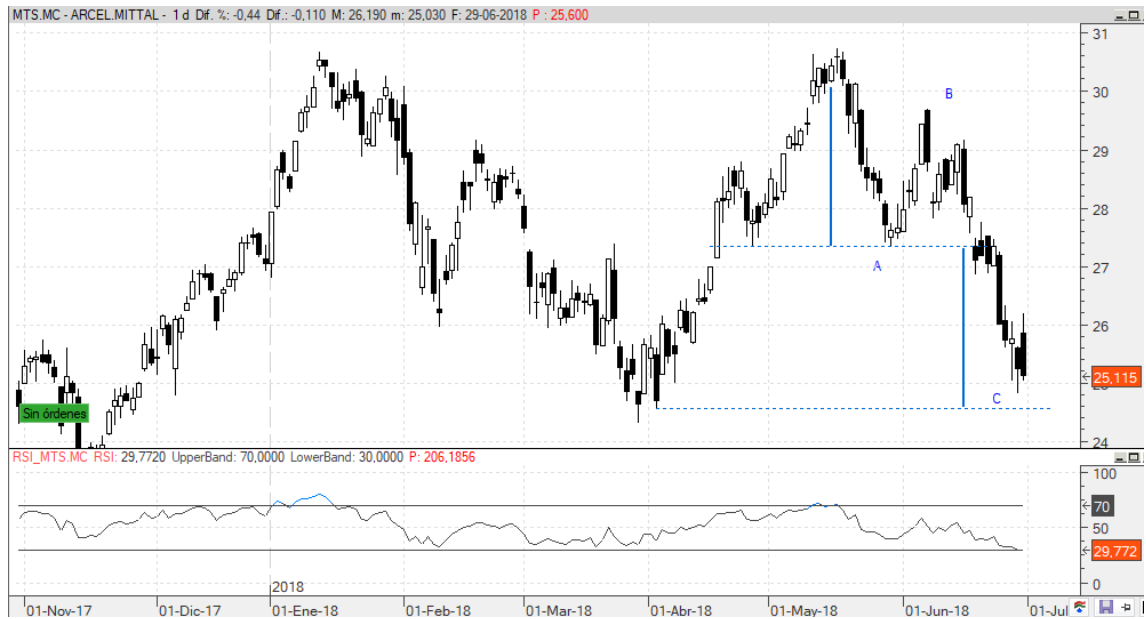
Merlín (MRL) - Canal lateral a punto de continuar la tercera al alza. Deberíamos comprar en 12,59 con un primer stop en 12,31 (-2,22%):



No entró:



Arcelor (MTS) .- Tres subondas perfectas a la baja. La compra, ahora, en 26,21 con un primer stop de pérdidas en 24,81 (-5,34%):



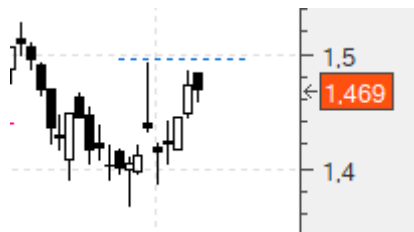
No entró:



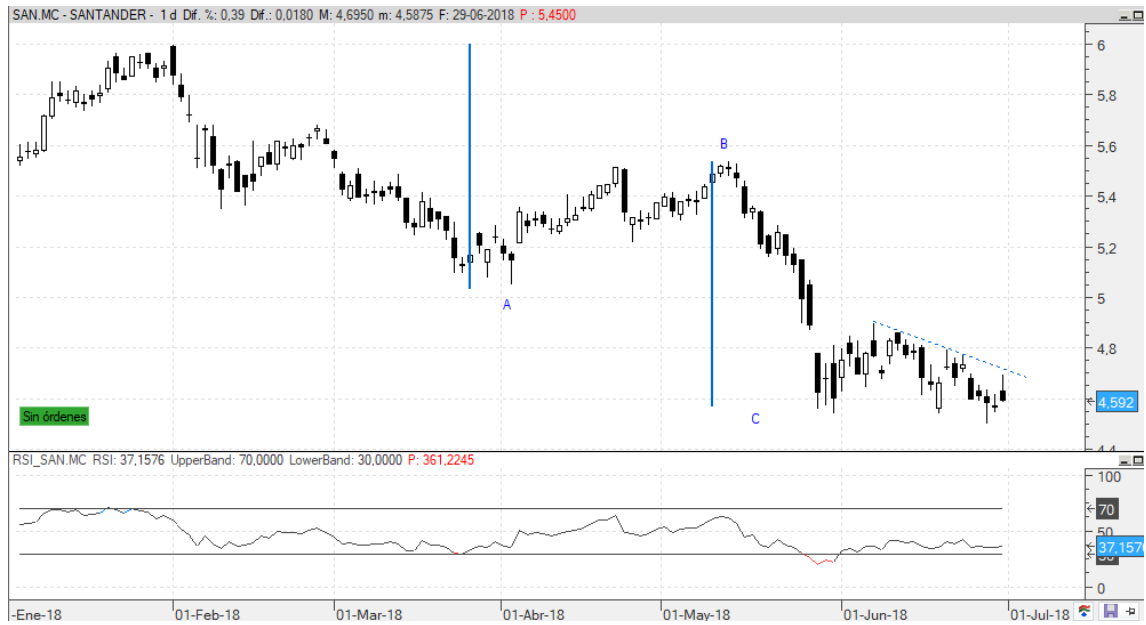
Sabadell (SAB) .- Nuevamente otras tres subondas casi perfectas. Podemos comprar en 1,496 con un primer stop en 1,364 (-8,82%):



No entró:



Santander (SAN) .- Soporte y cuña descendente. La compra, en 4,696, el stop en 4,49 (-4,38%):



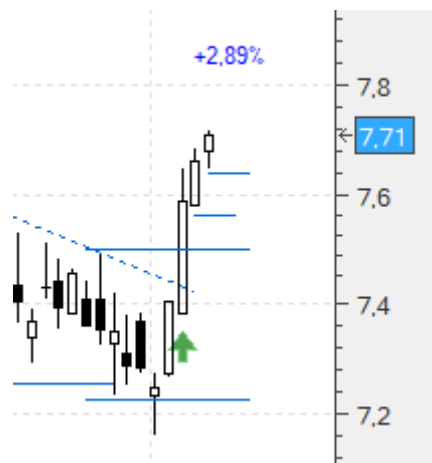
Estamos dentro en 4,696 con stop en 4,49. Por el momento lo mantendremos. Vamos a cierres (4,757) con un **+1,29%**:



Telefónica (TEF). - Misma figura. Compra en 7,493 y stop en 7,231 (-3,49%):



Estamos dentro en 7,493 con un primer stop en 7,231. En este caso sí lo subiremos, pero dividiéndolo en dos. Colocaremos uno para la mitad en 7,57 (+1%) y otro en 7,64 (+1,96%) para la segunda mitad. Vamos a cierres (7,71) con un +2,89%:



un saludo,
jr

"What is the reason for every misunderstanding. Vivekananda: The reason is, we see the people as we are, but not as they are...." Swami Vivekananda