

REVISIÓN ESTRATEGIAS. 24/06/2018

Hola amigos,

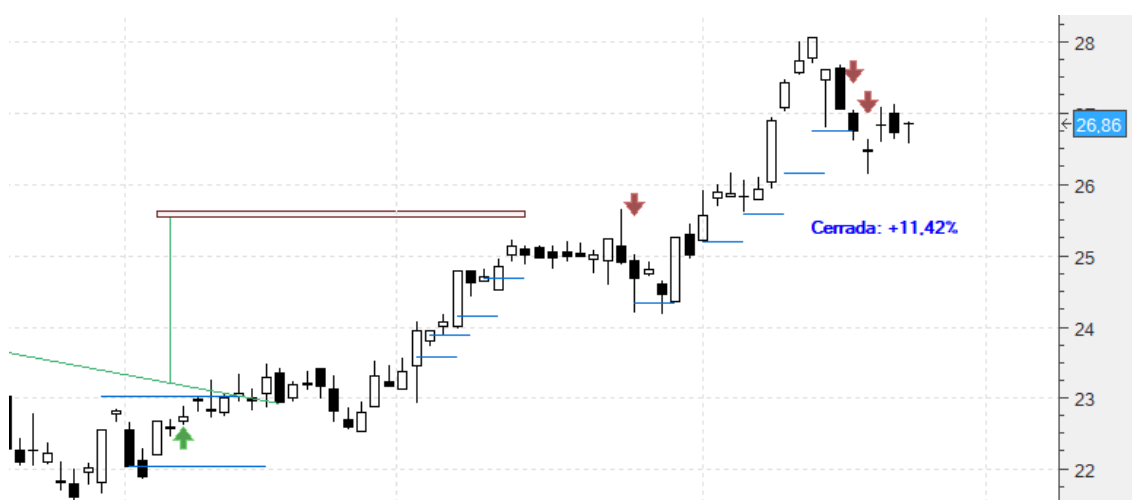
No fue una buena semana. Cerramos algunas en positivo, pero en la mayoría la cosa no mejoró:

Cerradas: **GRF +11,42%**; **2/3 ANA +4,96%**; 2/3 ITX +1,98%.

A cierres: VIS -0,36%; ACS -1,29%; **1/3 ANA +3,95%**; FER 0%; NHH -3,41%; BME -2,91%; **1/3 ITX +3,47%**; COL -0,26%; ENG +0,28%; IAG +0,7%.

Vamos con ellas:

Grifols (GRF).- Dentro en 23,06 habiendo cerrado la mitad con un **+7,11%**. Tuvimos reparto de dividendos el viernes, 0,2040 en la clase A, para nosotros un **+0,88%**. Verán la gráfica desplazada debido al reparto sin nosotros mover las marcas de stop, entrada u objetivo. Teníamos el stop dividido en dos, cada uno para una cuarta parte de la inversión original, uno en 26,18 (**+14,41%** contando los dividendos) y otro en 26,79 (**+16,17%**, con los dividendos un **+17,06%**). Nos saltaron ambos, por lo que cerramos la totalidad de la operación con un +11,42%:



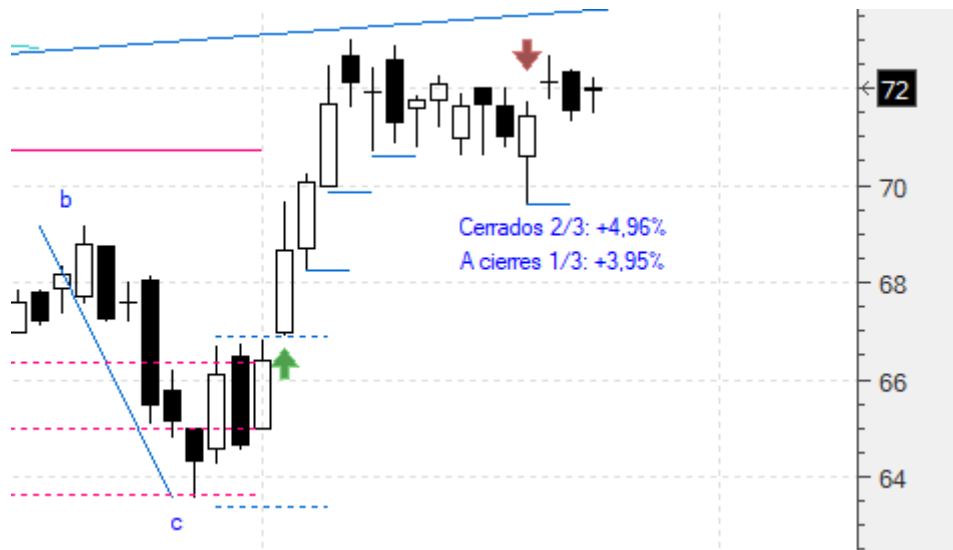
Viscofán (VIS).- Dentro en 58,26 con stop en 56,24. Por el momento lo mantendremos. Vamos a cierres (58,05) con un **-0,36%**:



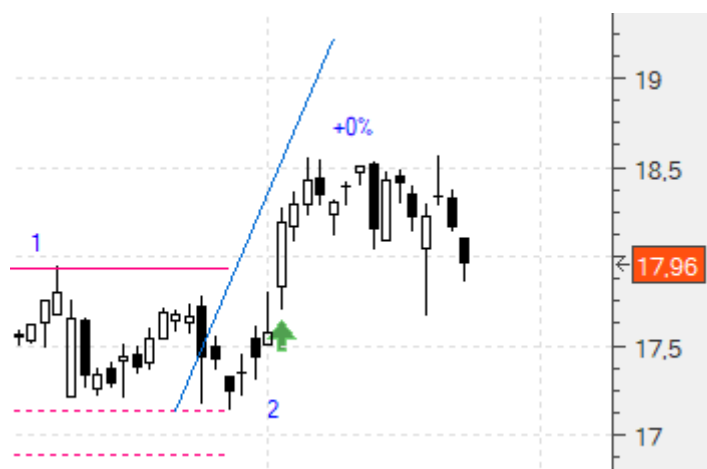
ACS (ACS).- Dentro en 36,78 con stop en 33,71. Tuvimos reparto de dividendos el viernes, de 0,9360 € por acción, para nosotros un **+2,54%**. No nos saltó el stop. Y por el momento lo subiremos a 34,97. Vamos a cierres (35,37) con un -3,83%, con los dividendos un **-1,29%**:



Acciona (ANA).- Dentro en 66,98 habiendo cerrado 1/3 con un **+5,51%**. Tenemos los otros dos stops en 68,24 (**+1,88%**) y 69,93 (**+4,4%**). Nos saltó este último, por lo que de momento llevamos cerrados 2/3 con un **+4,96%**. Subiremos el stop que teníamos en 68,24 a 69,63 (**+3,95%**):



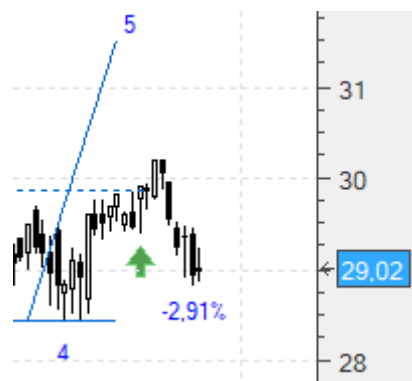
Ferrovial (FER).- Dentro en 17,96 con stop en 17,13. Seguimos manteniéndolo. Vamos a cierres (17,96) con un **+0%**:



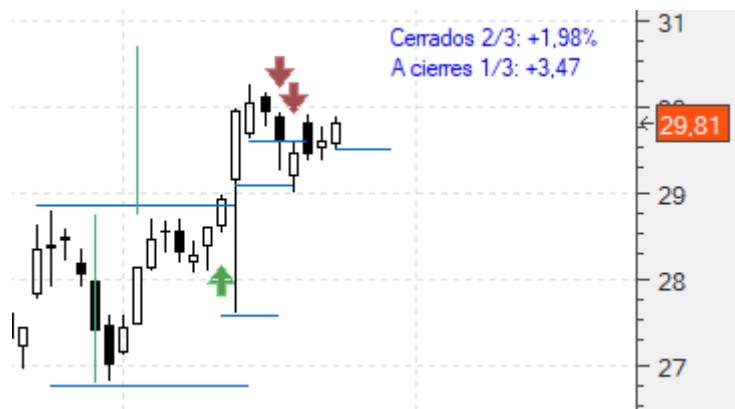
NH Hoteles (NHH) .- Dentro en 6,585 con stop en 6,19. Por el momento lo mantendremos. Vamos a cierres (6,36) con un **-3,41%**:



Bolsas y Mercados (BME) .- Dentro en 29,89 con stop en 28,43. Por el momento lo mantendremos. Vamos a cierres (29,02) con un **-2,91%**:



Inditex (ITX) .- Dentro en 28,81 con tres stops en 27,59 (**-4,2%**), 29,14 (**+1,14%**) y 29,62 (**+2,81%**). Nos saltaron estos dos últimos por lo que de momento llevamos cerrados 2/3 con un **+1,98%**. Subiremos el tercero de 27,59 a 29,51 (**+2,43%**). Vamos a cierres (29,81) en el tercio restante con un **+3,47%**:



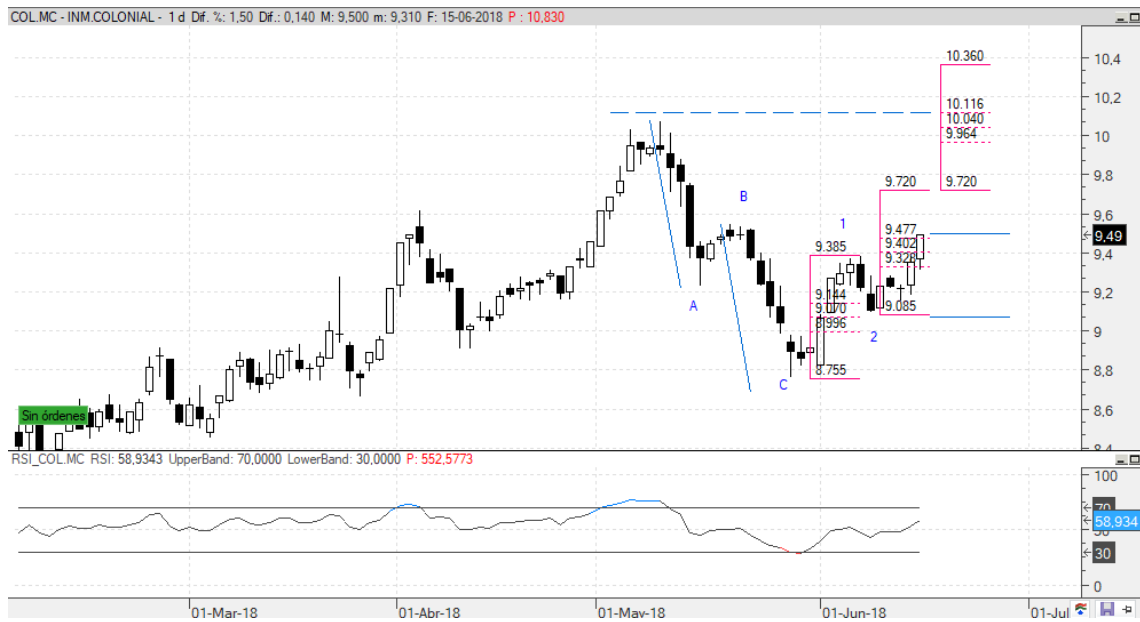
A continuación lo de siempre: copiaremos el comentario de zona privada de la semana pasada tal cual se publicó, aunque cambiándole todo el color del texto a azul y con los añadidos intercalados que hagamos hoy en negro y destacados en amarillo para diferenciarlo:

NUEVAS ESTRATEGIAS. 17/06/2018

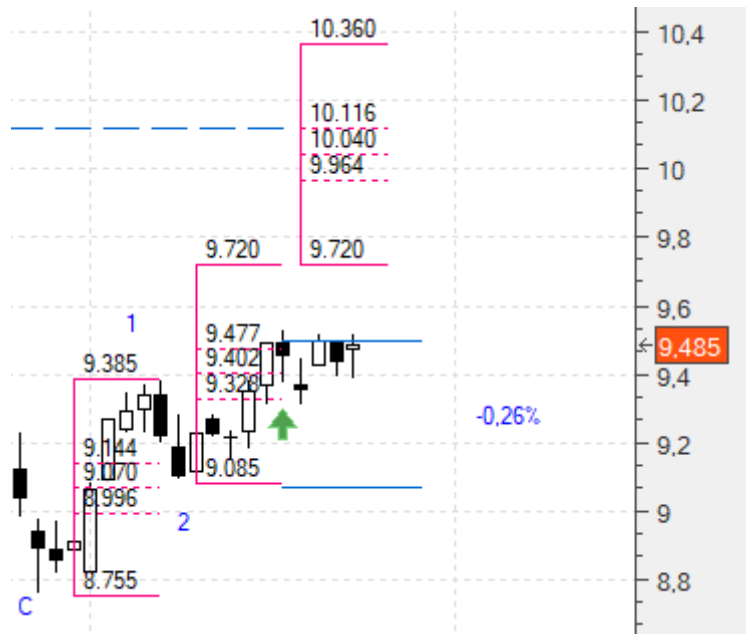
Hola amigos,

Las de esta semana. No muchas pero sí algunas y muy interesantes:

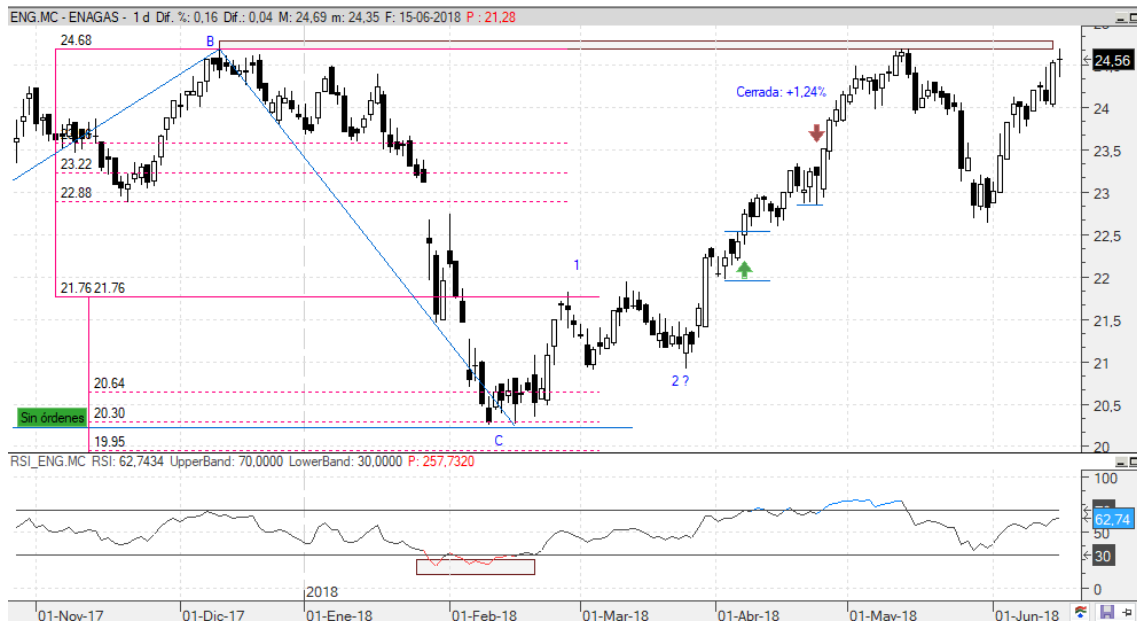
Inmobiliaria Colonial (COL) .- Hizo una formación 1-2-3 y pena que no nos haya entrado debido al reparto de dividendos. Así que hemos de volver a intentarlo, pues un 162% la llevaría a zona de máximos. Compraremos en 9,51 con un primer stop de pérdidas en 9,1 (-4,31%):



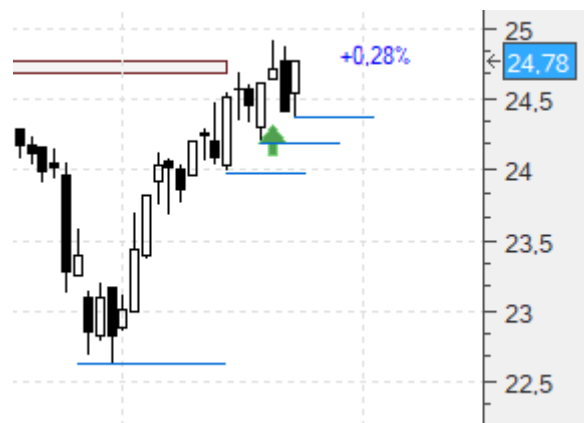
Dentro en 9,51 con un primer stop en 9,1, que de momento mantendremos. Vamos a cierres (9,485) con un **-0,26%**:



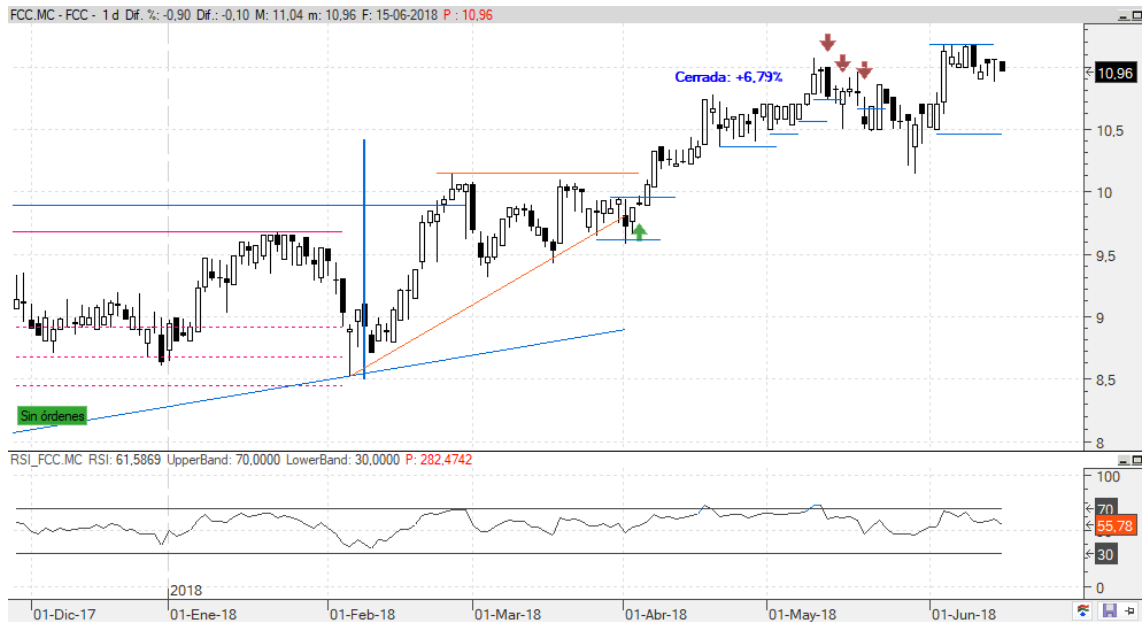
Enagás (ENG) .- Ha llegado a máximos. Incluso de alguna forma está haciendo un hch invertido. Deberíamos comprar en 24,71 con un primer stop de pérdidas en 22,62 (-8,46%):



Dentro en 24,71 con un primer stop en 22,62. Lo subimos ya, dividiéndolo en tres, cada uno para un tercio de la inversión original. Colocaremos el primero en 23,98 (-2,95%), el segundo en 24,19 (-2,1%) y el tercero en 24,34 (-1,49%). Vamos a cierres (24,78) con un +0,28%:



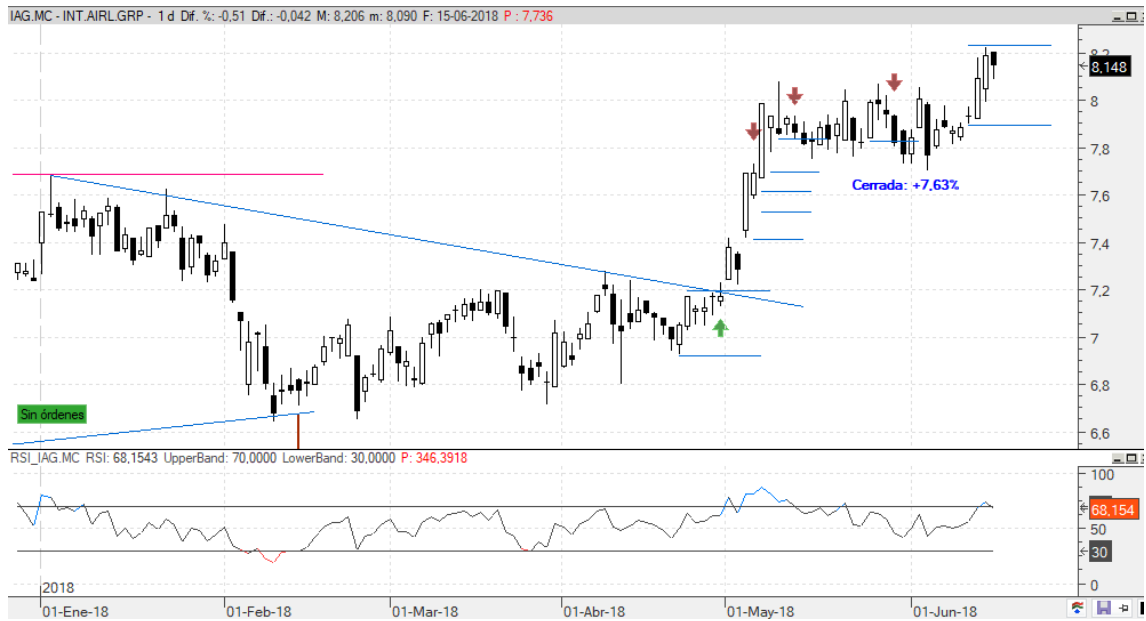
Fomento (FCC) .- Volvemos a intentarlo. Compráramos en 11,19 con un primer stop de pérdidas en 10,49 (-6,25%):



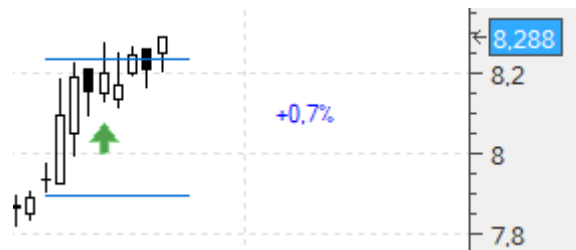
No entró:



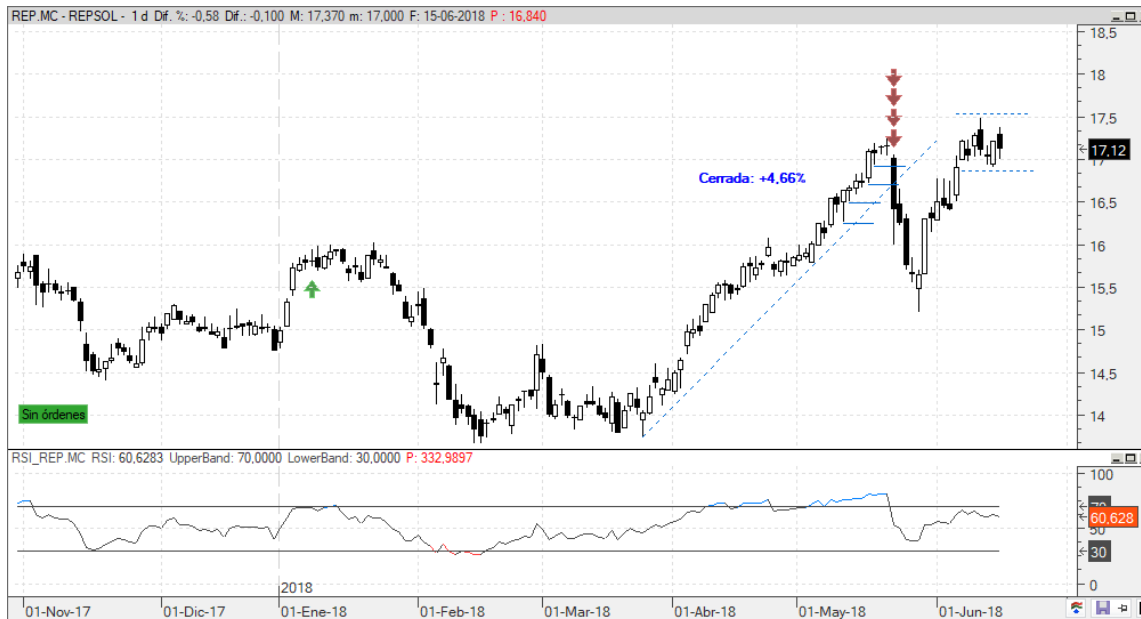
IAG (IAG) .- Está haciendo la última onda. Es posible que se asemeje a la primera pero también puede igualar e incluso superar la 3. Compráramos en 8,23 con stop en 7,89 (-4,13%):



Dentro en 8,23 con un primer stop en 7,89 que de momento mantendremos. Vamos a cierres (8,288) con un **+0,7%**:



Repsol (REP).- Un poco similar a la anterior, es posible que siga al alza haciendo la última. En este caso la compra debiera estar en 17,49 con un primer stop en 16,9 (-3,37%):



El lunes tuvimos reparto de dividendos (0,485€ brutos por acción). Eso hizo que en ningún momento alcanzase el punto de entrada en 17,49. Pueden observar la gráfica con las líneas de entrada y stop sin modificar, desplazadas como efecto del reparto:



un saludo,
jr

"Education is the manifestation of the perfection already in man, and character is the test of that manifestation." Swami Vivekananda