

REVISIÓN ESTRATEGIAS. 18/03/2018

Hola amigos,

Algunos malos cierres, pero confiamos en que las que comienzan rematen la jugada:

A cierres: REP -11,4%; **CLNX +10,52%**; **ACX +6,06%**; **ENG +3,45%**; AENA +1,73%; **MRL +3,38%**; REE -1,37%; **ALM +4,99%**.

Cerradas: TRE -13,07%; ACS -4,73%; ELE -0,81%; EBRO -2,67%; MEL +2,69%; SGRE -5,64%.

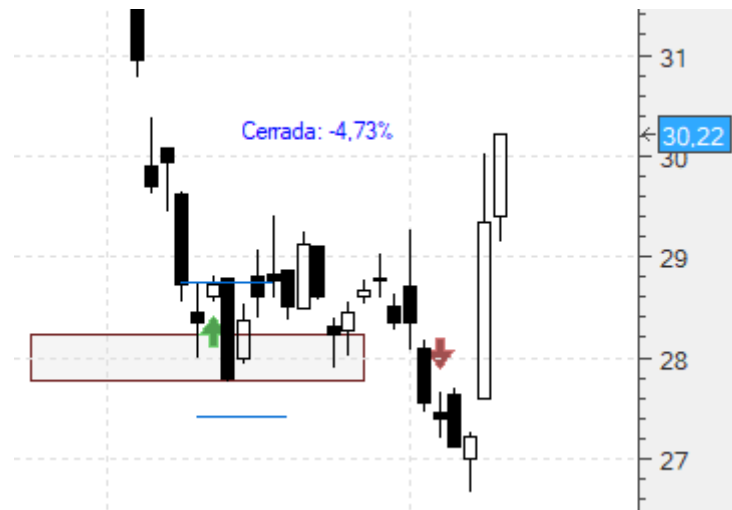
Repsol (REP) .- Dentro en 15,92 con stop en 12,9. A cierres (14,105) con un **-11,4%**:



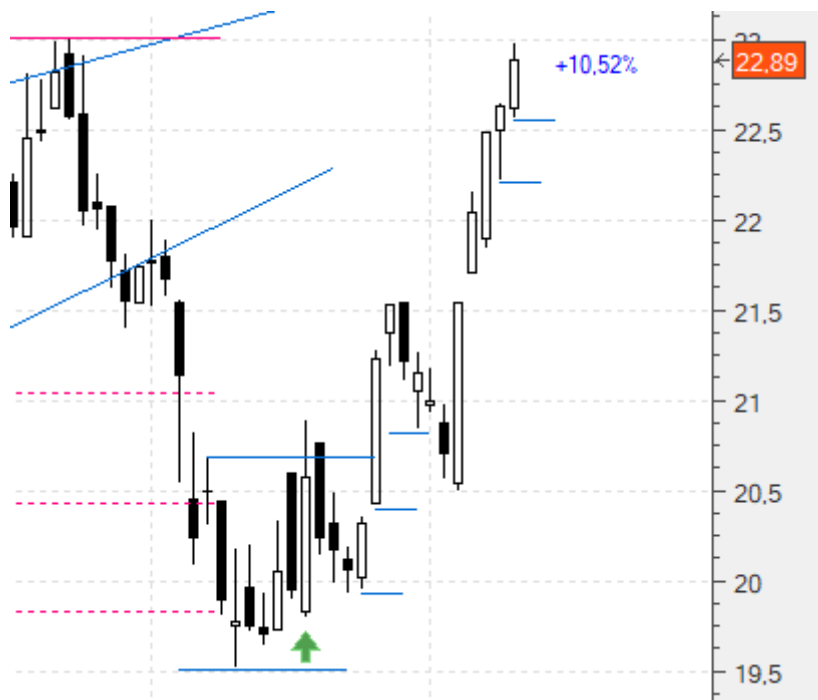
Técnicas Reunidas (TRE) .- Dentro en 28,3 con stop en 24,6. Saltó, así que cerramos con un **-13,07%**:



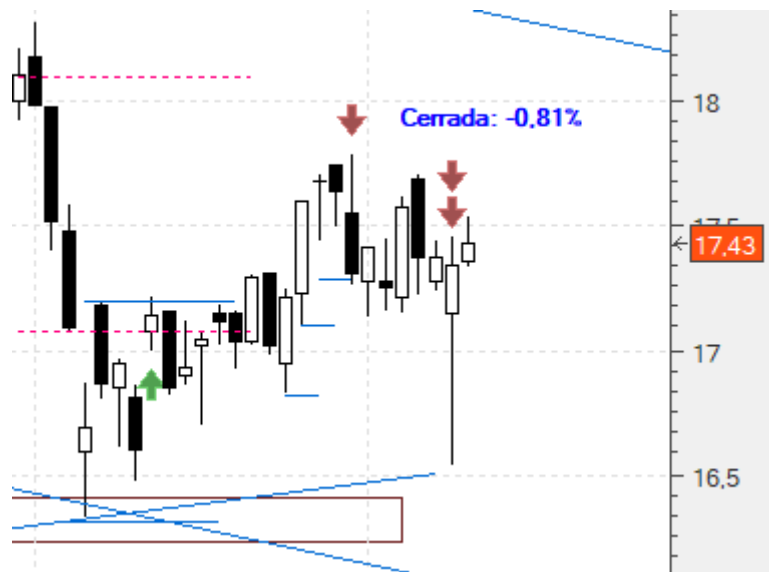
ACS (ACS).- Estábamos dentro en 28,74 con stop en 27,38. Verdadera mala suerte, pero saltó. Así que cerramos con un **-4,73%**:



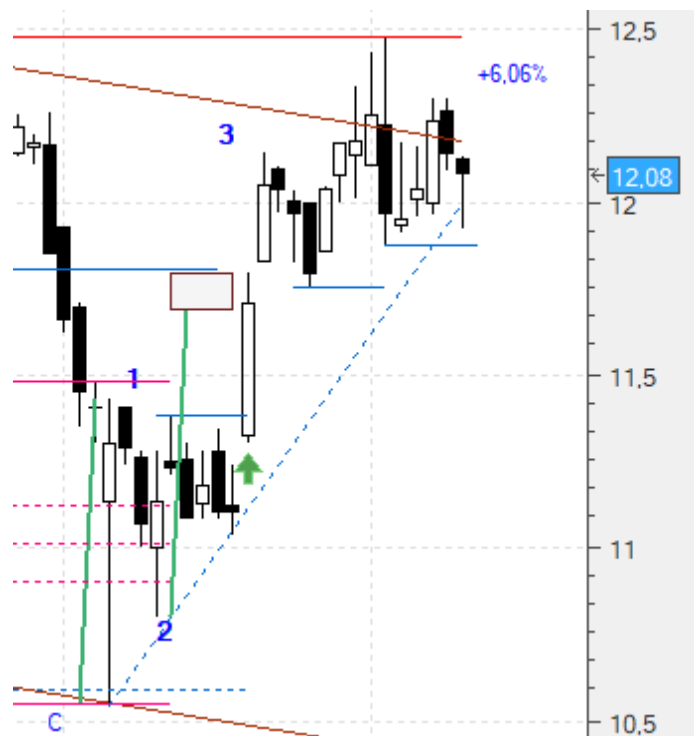
Cellnex (CLNX).- Dentro en 20,71 habiendo cerrado 1/3 con un **+0,87%**. Teníamos los otros dos stops en 19,94 y 20,41. Está llegando a la resistencia así que aquí tendremos reacción a la baja. Los subiremos a 22,21 (**+7,24%**) y 22,56 (**+8,93%**). Vamos a cierres (22,89) con un **+10,52%**:



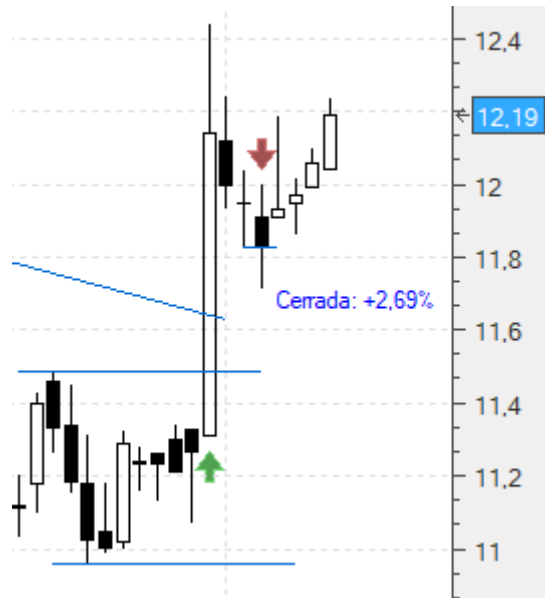
Endesa (ELE).- Dentro en 17,21 habiendo cerrado un tercio con un **+0,46%**. Teníamos los otros dos stops en 16,82 y 17,10. Nos saltaron ya, por lo que cerramos la totalidad de la operación con un **-0,81%**:



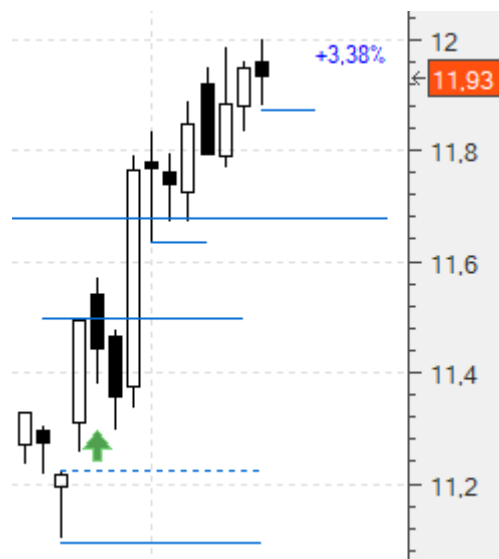
Acerinox (ACX).- Dentro en 11,39 con stop en 11,86 (**+4,12%**). Por el momento aguantó. Lo mantendremos. Vamos a cierres (12,08) con un **+6,06%**:



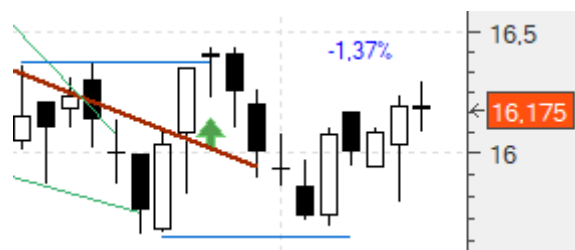
Hoteles Meliá (MEL).- Estamos dentro en 11,51 con stop en 11,82. Nos saltó ya, así que cerramos la operación con un **+2,69%**:



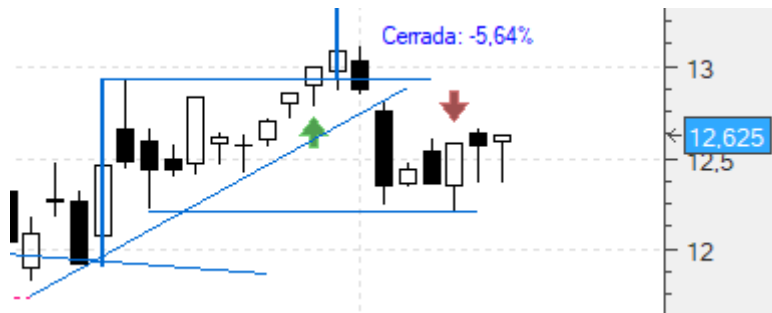
Merlín Properties (MRL).- Estamos dentro en 11,54 con stop en 11,63. Lo subimos ya a 11,87 (**+2,86%**). Vamos a cerrar (11,93) con un **+3,38%**:



Red Eléctrica (REE).- Entramos en 16,4 con stop en 15,64. Por el momento lo mantendremos. Vamos a cerrar (16,175) con un **-1,37%**:



Siemens Gamesa (SGRE).- Dentro en 12,94 con stop en 12,21. Nos saltó ya, por lo que cerramos con un -5,64%:



A continuación lo de siempre: copiaremos el comentario de zona privada de la semana pasada tal cual se publicó, aunque cambiándole todo el color del texto a azul y con los añadidos intercalados que hagamos hoy en negro y destacados en amarillo para diferenciarlo:

NUEVAS ESTRATEGIAS. 04/03/2018

Hola amigos,

Poco esta semana, apenas nada. Fue tal la corrección y tan pocos los signos de giro que se pueden encontrar que tendremos que conformarnos con dos. En esto se requiere paciencia y esta parece que va a ser una semana así:

Abertis (ABE).- Volvemos con ella. No creo que vuelva a atacar la resistencia tan pronto, pero por si acaso hemos de estar atentos. Compráramos en 19,76 con un primer stop de pérdidas en 19,3 (-2,32%):



No entró (y menos mal):

