

## REVISIÓN ESTRATEGIAS. 11/03/2018

Hola amigos,

Algunos malos cierres, pero confiamos en que las que comienzan rematen la jugada:

A cierres: REP -11,4%; **CLNX +10,52%**; **ACX +6,06%**; **ENG +3,45%**; AENA +1,73%; **MRL +3,38%**; REE -1,37%; **ALM +4,99%**.

Cerradas: TRE -13,07%; ACS -4,73%; ELE -0,81%; EBRO -2,67%; MEL +2,69%; SGRE -5,64%.

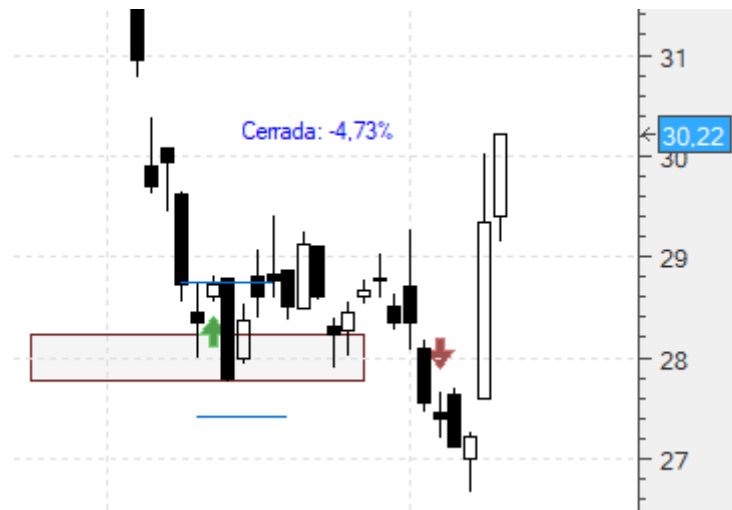
**Repsol (REP)**.- Dentro en 15,92 con stop en 12,9. A cierres (14,105) con un **-11,4%**:



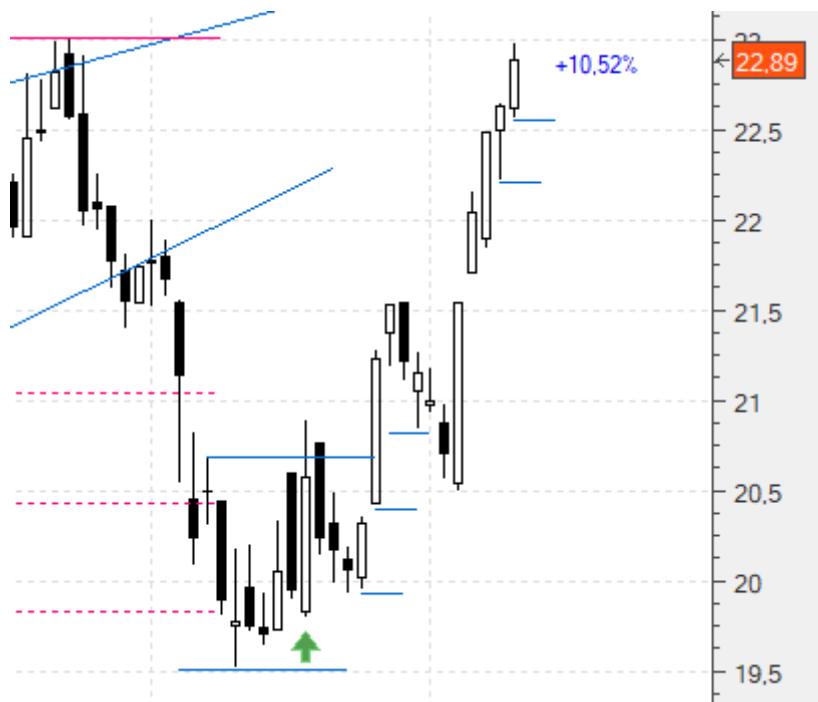
**Técnicas Reunidas (TRE)**.- Dentro en 28,3 con stop en 24,6. Saltó, así que cerramos con un **-13,07%**:



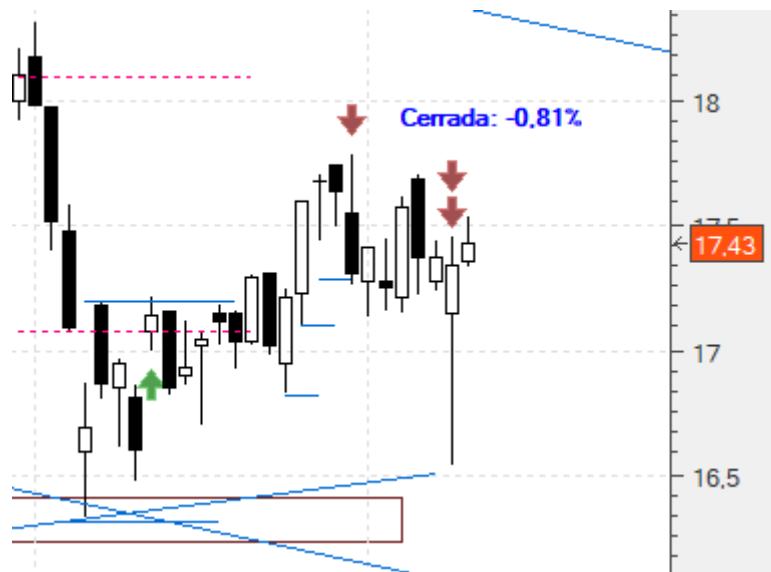
**ACS (ACS).**- Estábamos dentro en 28,74 con stop en 27,38. Verdadera mala suerte, pero saltó. Así que cerramos con un **-4,73%**:



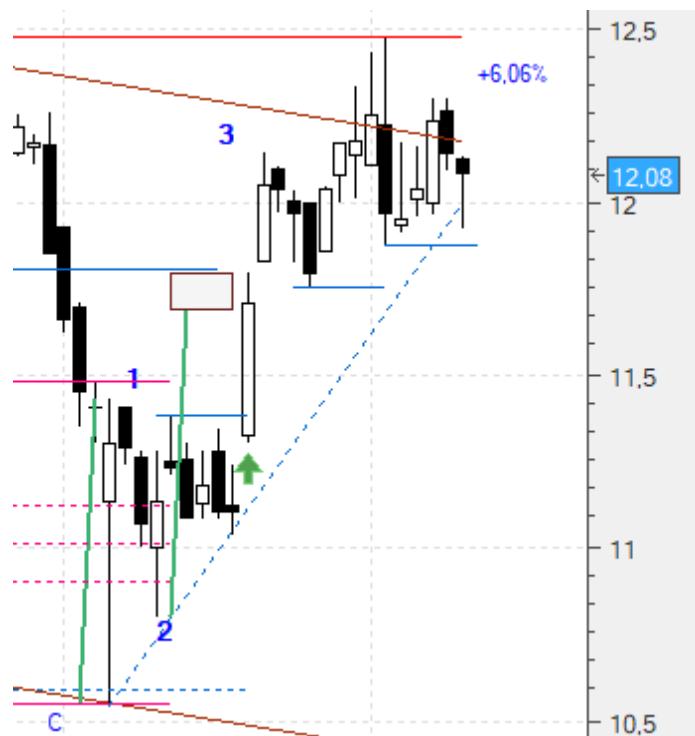
**Cellnex (CLNX).**- Dentro en 20,71 habiendo cerrado 1/3 con un **+0,87%**. Teníamos los otros dos stops en 19,94 y 20,41. Está llegando a la resistencia así que aquí tendremos reacción a la baja. Los subiremos a 22,21 (**+7,24%**) y 22,56 (**+8,93%**). Vamos a cierres (22,89) con un **+10,52%**:



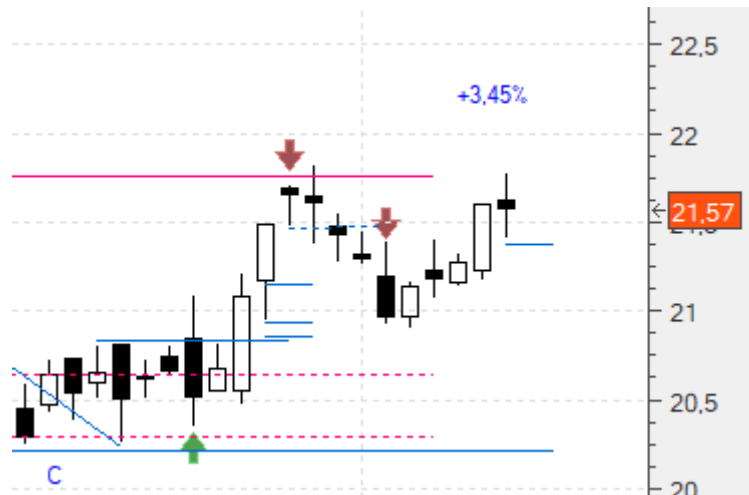
**Endesa (ELE).**- Dentro en 17,21 habiendo cerrado un tercio con un **+0,46%**. Teníamos los otros dos stops en 16,82 y 17,10. Nos saltaron ya, por lo que cerramos la totalidad de la operación con un **-0,81%**:



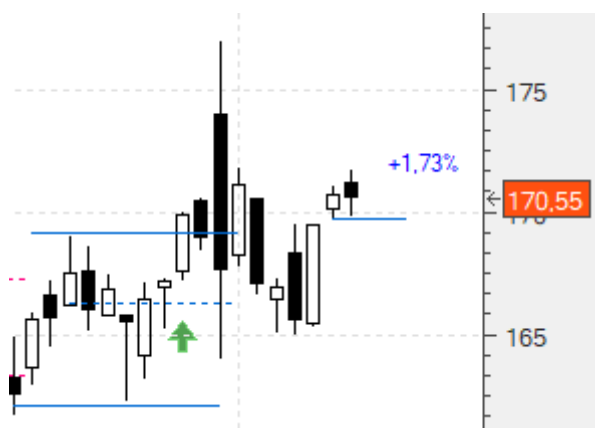
**Acerinox (ACX).**- Dentro en 11,39 con stop en 11,86 (**+4,12%**). Por el momento aguantó. Lo mantendremos. Vamos a cierres (12,08) con un **+6,06%**:



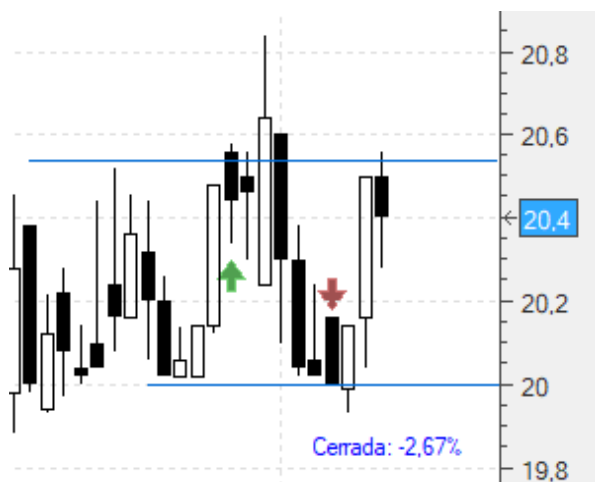
**Enagás (ENG).**- Dentro en 20,85 habiendo cerrado 2/3 con un **+1,73%**. Teníamos el último stop en 20,84 y por el momento aguantó. Lo que pasa es que la última barra ha llegado a zona de resistencia y nos gustaría que fuese otro tipo de vela así pues vamos a subir ese stop a 21,39 (**+2,59%**). Ya volveremos a entrar si supera máximos y se va a cerrar el hueco del 29 de enero. Vamos a cierres (21,57) con un **+3,45%** en este último tercio:



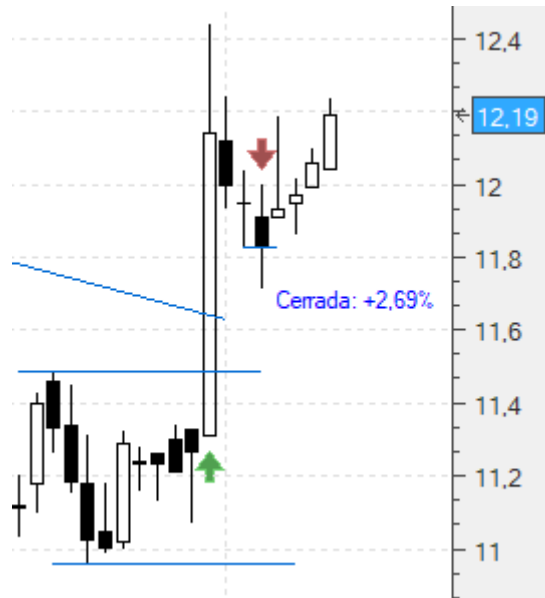
**Aena (AENA).**- Estamos dentro en 167,65 con un primer stop en 162,29. Lo subimos a 169,79 (**+1,27%**). Vamos a cierres (170,55) con un **+1,73%**:



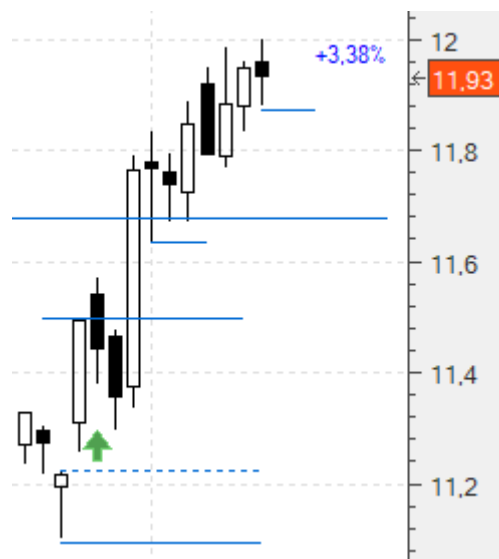
**Ebro Foods (EBRO).**- Entré en 20,56 con stop en 20,01. Nos saltó ya, así que cerramos con un **-2,67%**:



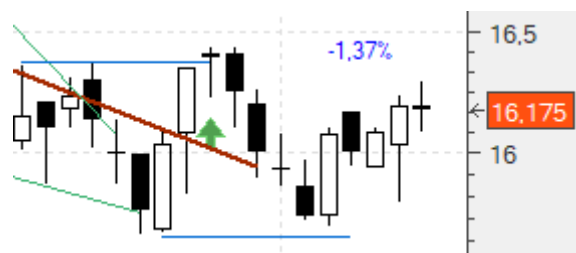
**Hoteles Meliá (MEL).**- Estamos dentro en 11,51 con stop en 11,82. Nos saltó ya, así que cerramos la operación con un **+2,69%**:



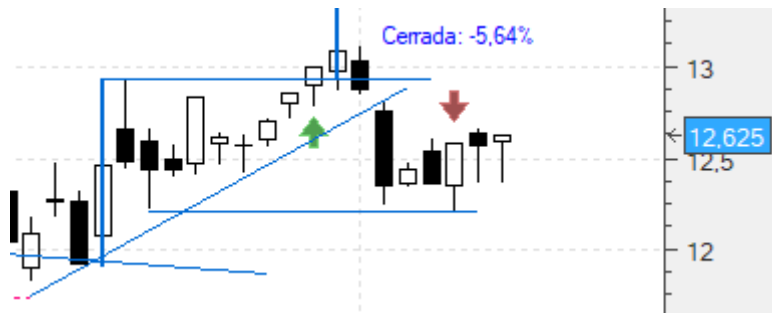
**Merlín Properties (MRL).**- Estamos dentro en 11,54 con stop en 11,63. Lo subimos ya a 11,87 (**+2,86%**). Vamos a cerrar (11,93) con un **+3,38%**:



**Red Eléctrica (REE).**- Entramos en 16,4 con stop en 15,64. Por el momento lo mantendremos. Vamos a cerrar (16,175) con un **-1,37%**:



**Siemens Gamesa (SGRE).**- Dentro en 12,94 con stop en 12,21. Nos saltó ya, por lo que cerramos con un **-5,64%**:



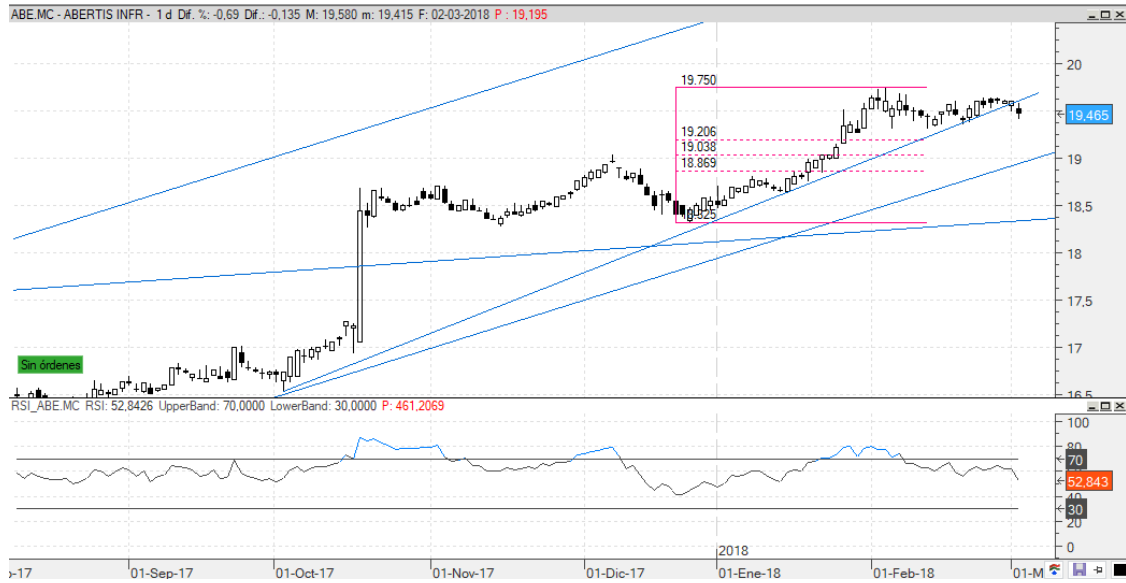
A continuación lo de siempre: copiaremos el comentario de zona privada de la semana pasada tal cual se publicó, aunque cambiándole todo el color del texto a azul y con los añadidos intercalados que hagamos hoy en negro y destacados en amarillo para diferenciarlo:

## NUEVAS ESTRATEGIAS. 04/03/2018

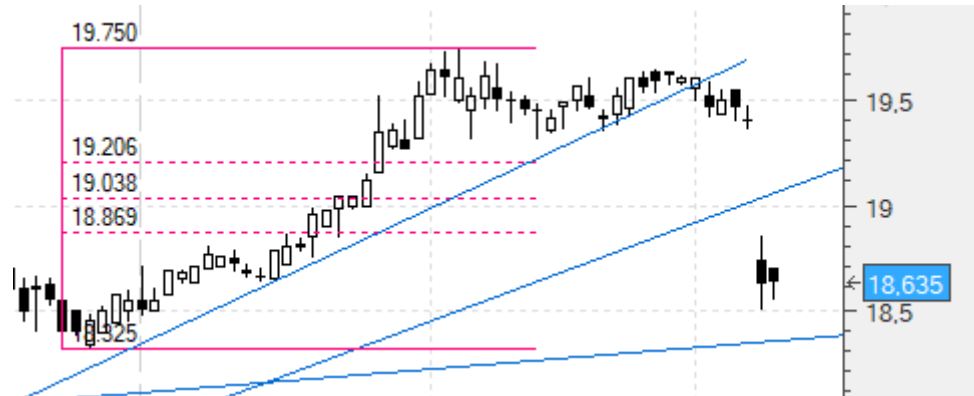
Hola amigos,

Poco esta semana, apenas nada. Fue tal la corrección y tan pocos los signos de giro que se pueden encontrar que tendremos que conformarnos con dos. En esto se requiere paciencia y esta parece que va a ser una semana así:

**Abertis (ABE).**- Volvemos con ella. No creo que vuelva a atacar la resistencia tan pronto, pero por si acaso hemos de estar atentos. Compráramos en 19,76 con un primer stop de pérdidas en 19,3 (-2,32%):



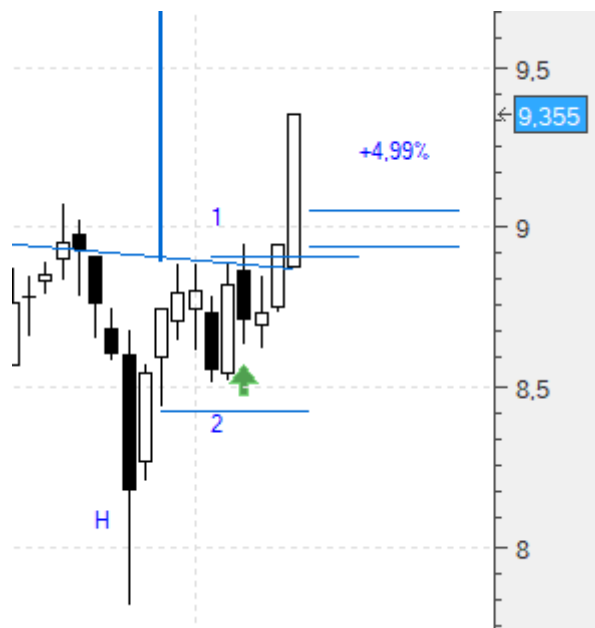
No entró (y menos mal):



**Almirall (ALM).**- Ha hecho una especie de hch un tanto complicado de identificar, pero de serlo y cumplirse, se iría a máximos. Por otro lado puede estar haciendo una formación 1-2-3 tras la divergencia alcista en el indicador. Compraríamos en 8,91 con un primer stop de pérdidas en 8,43 (-5,38%):



Estamos dentro en 8,91 con un primer stop en 8,43. Lo subimos ya, dividiéndolo en dos. Colocamos uno para la primera mitad en 8,94 (+0,33%) y otro en 9,07 (+1,79%) para la segunda mitad. Vamos a cierres (9,355) con un **+4,99%**:



un saludo,  
jr

*"Arise, awake, and stop not until the goal is achieved". Swami Vivekananda*