

REVISIÓN ESTRATEGIAS. 28/01/2018

Hola amigos,

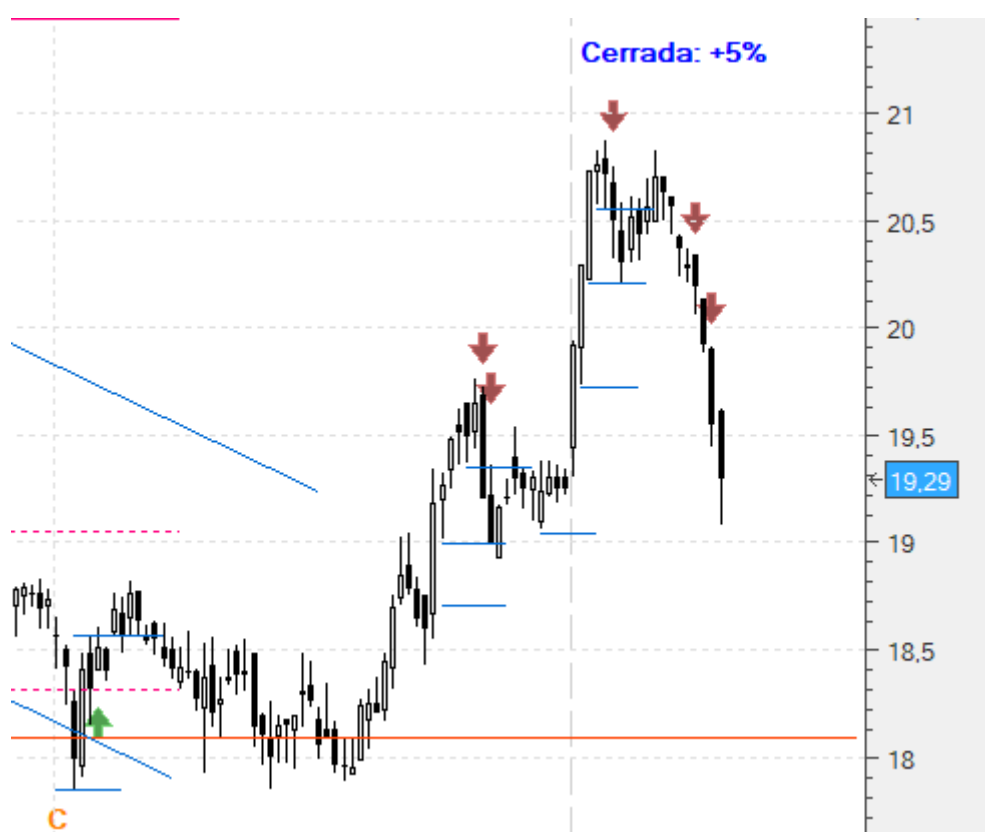
Excelente semana!

A cierres: **APPS +4,64%**; OHL +1,56%; **VIS +11,2%**; **ANA +6,53%**; **BKIA +7,05%**; **IDR +8,24%**; **BKT +15,9%**; **BME +3,3%**; MRL +2,06%; TEF +2,2%; ALM -0,11%; AMS -2,19%; **CIE +8,38%**; **CABK +7,51%**; **2/3 FCC +5,05%**; REP -2,54%; **SAN +5,52%**; A3M +0,88%; ELE +0,88%; DIA -2,3%; IBE +1,98%; ZOT +1,27%; ENCE -4,54%; ACX -0,41%; BBVA +2,33%; CLNX -3,37%; COL +2,08%; GRF -0,87%; ITX 0%.

Cerradas: **GAS +5%**; MEL +2,26%; **ACS +3%**; EBRO -1,11%; **1/3 FCC +3,73%**; **SGRE +3,22%**.

Más en detalle:

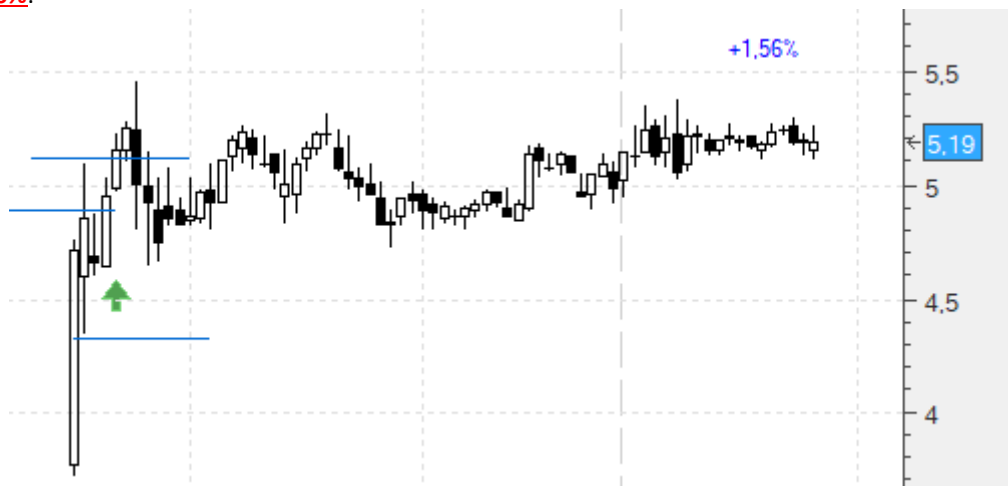
Gas Natural (GAS).- Dentro en 18,57 con 7/9 cerrados y un resultado de un **+4,28%**. Teníamos los últimos dos stops en 19,72 (**+6,2%**) y 20,2 (**+8,78%**). Nos han saltado ambos. Cerramos por tanto la totalidad de la operación con un **+5%**:



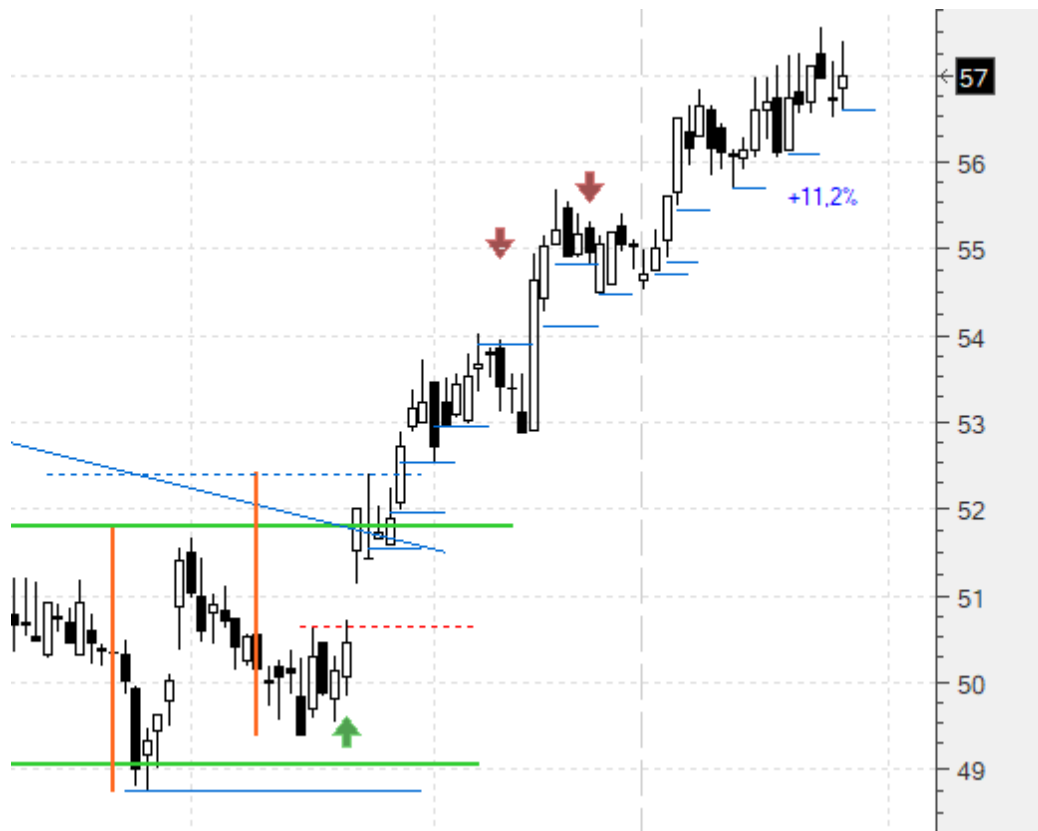
Applus (APPS).- Dentro en 11,42 habiendo cerrado una cuarta parte con un resultado de un **-0,43%**. Teníamos los otros tres stops en 11,16, 11,21 y 11,31. Ha llegado al máximo anterior por lo que una reacción a la baja parece impenable. Tenemos dos opciones, dejar que corrija para seguir dentro o ajustar stops. Apuesto por la segunda opción. Los movemos ya a 11,74 (**+2,8%**), 11,64 (**+1,92%**) y 11,51 (**+0,79%**). Vamos a cierres (11,95) con un **+4,64%**:



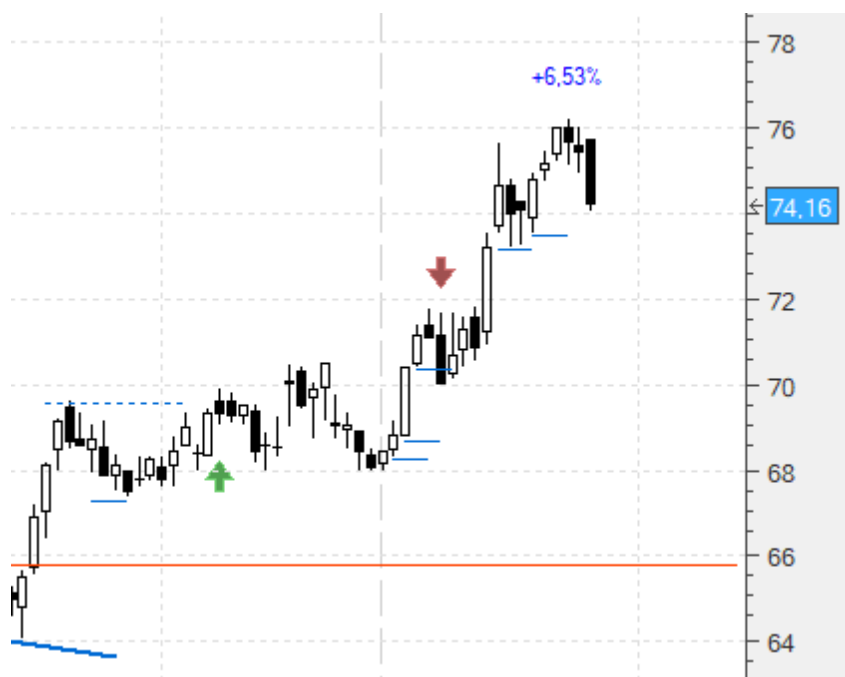
OHL (OHL).- Dentro en 5,11 con stop en 4,34. Seguimos manteniéndolo. Vamos a cierres (5,19) con un **+1,56%**:



Viscofán (VIS).- Dentro en 51,26 habiendo cerrado dos tercios con un **+6,75%** ya contando los dividendos del martes 19 de 0,62€ brutos por acción (para nosotros un **1,21%**). Habíamos subido el último stop dividiéndolo en tres. Los teníamos ahora en 55,49 (**+8,25%**), 55,69 (**+8,64%**) y 56,14 (**+9,52%**). Movemos el primero de 55,49 a 56,59 (**+10,39%**). Mantenemos los otros dos. Vamos a cierres (57) con un **+11,2%**:



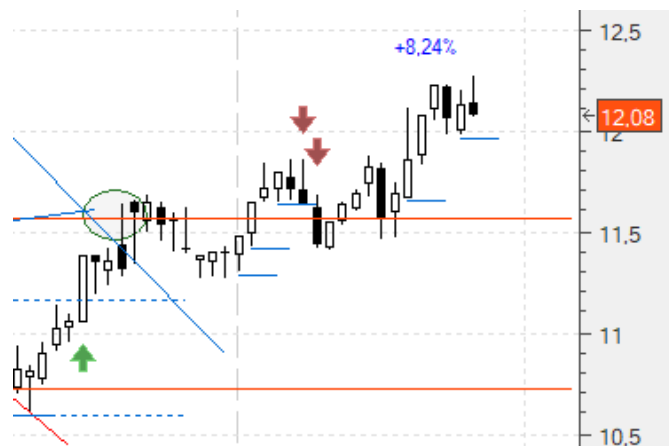
Acciona (ANA).- Dentro en 69,61 habiendo cerrado un tercio con un **+1,12%**. Teníamos los otros dos stops en 73,19 (**+5,14%**) y 73,51 (**+5,6%**). Con la barra del viernes me temo que pronto saltarán. No obstante no los moveremos. Vamos a cierres (74,16) con un **+6,53%**:



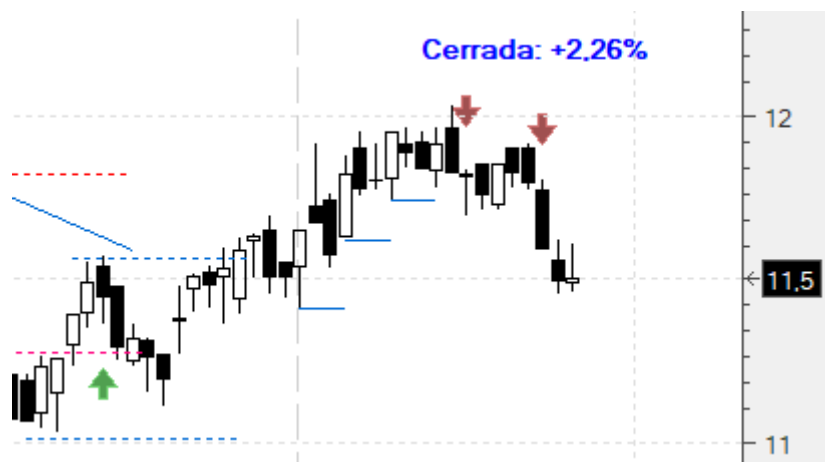
Bankia (BKIA) .- Dentro en 4,1 habiendo cerrado tres cuartas partes con un **+2,44%**. Teníamos el último stop en 4,11. Lo subimos ya a 4,38 (**+6,83%**). Vamos a cierres (4,389) con un **+7,05%**:



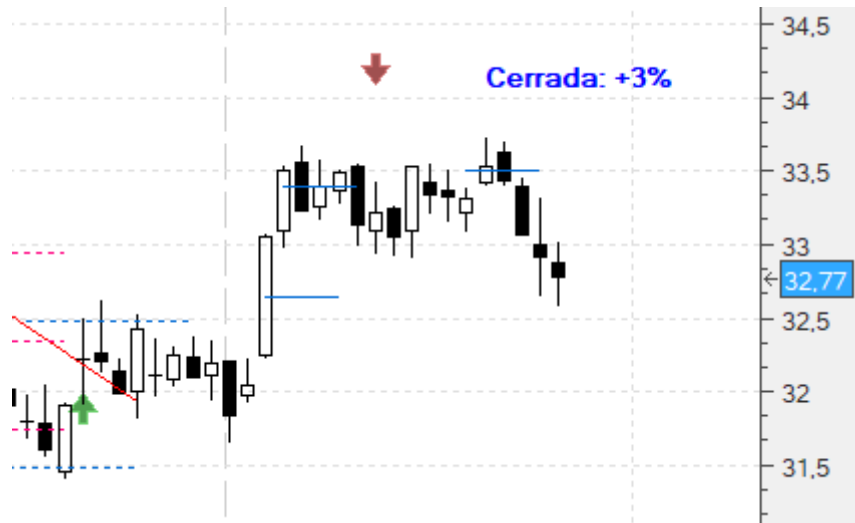
Indra (IDR) .- Dentro en 11,16 habiendo cerrado 2/3 con un **+3,32%**. Movemos el que teníamos en 11,66 a 11,97 (**+7,26%**). Vamos a cierres (12,08) con un **+8,24%**.



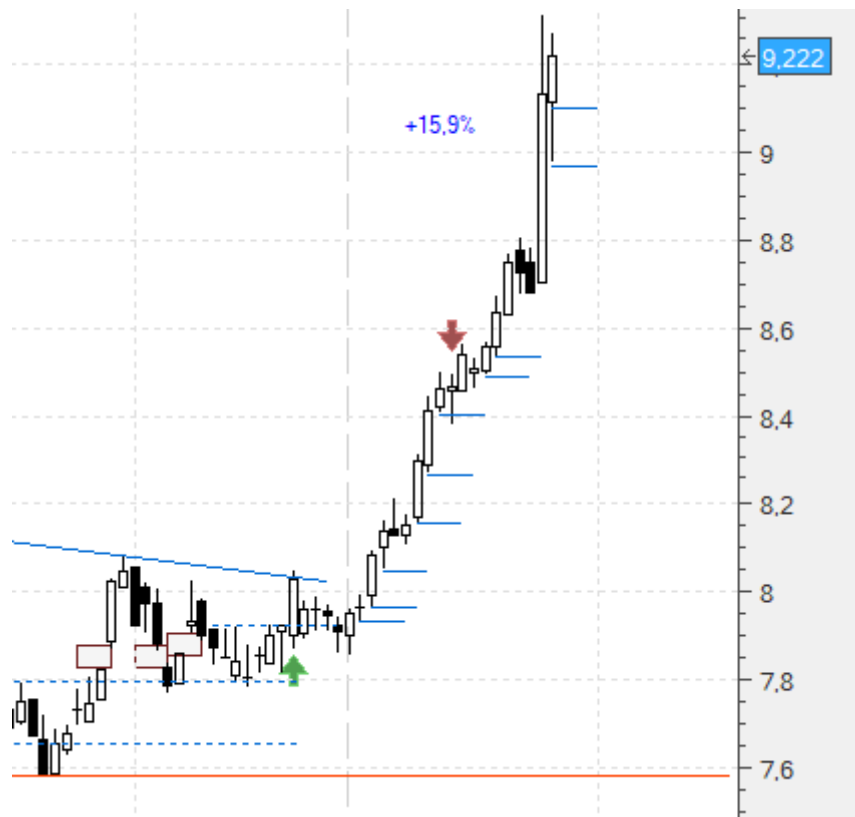
Hoteles Meliá (MEL) .- Dentro en 11,56 habiendo cerrado la mitad con un **+1,74%**. Teníamos el otro stop en 11,62. Nos ha saltado dejándonos un **+0,52%**. Cerramos por tanto la totalidad de la operación con un **+2,26%**:



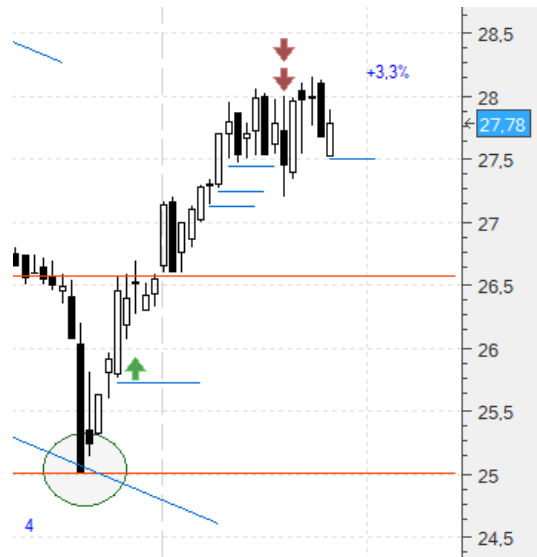
ACS (ACS) .- Dentro en 32,65 habiendo cerrado la mitad con un **+2,26%**. Teníamos el otro stop en 33,51 (**+2,63%**). Tuvimos reparto de dividendos el lunes 22, de 0,449 € por acción, para nosotros un **+1,37%**. Nos saltó el stop el mismo lunes en la apertura (33,42) dejándonos un **+2,36%**. En total en esta segunda mitad, por tanto, un **+3,73%**. Cerramos por tanto la totalidad de la operación con un **+3%**:



Bankinter (BKT) .- Dentro en 8,01. Tuvimos reparto de dividendos el miércoles 27, 0,0617€ brutos por acción, para nosotros un **0,77%**. Llevamos un tercio cerrado con un **+4,87%** que con los dividendos supone un **+5,64%**. Teníamos los otros dos stops en 8,49 y 8,53. Los subimos ya a 8,97 (**+11,98%**, con dividendos un **+12,75%**) y 9,11 (**+13,73%**, con dividendos un **+14,5%**). Vamos a cierres (9,222) con un **+15,13%**, con los dividendos un **+15,9%**:



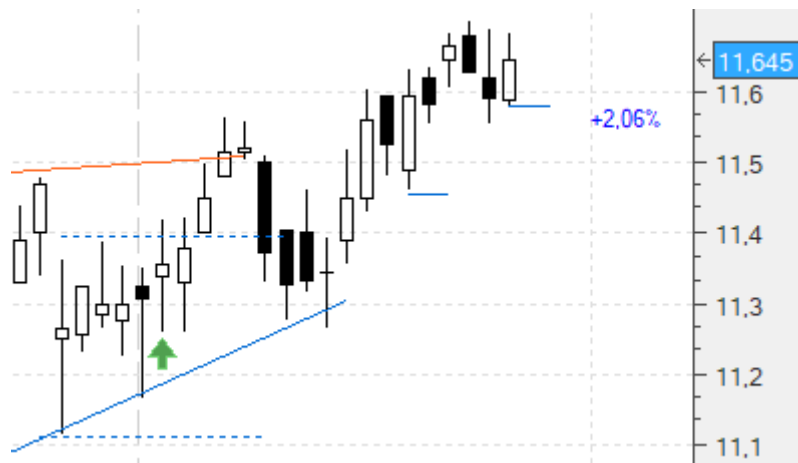
Bolsas y Mercados (BME).- Tuvimos reparto de dividendos el viernes 29, de 0,6€ brutos por acción, para nosotros un **2,2%**. Habíamos entrado en 27,21 (la gráfica está ya corregida con el reparto de dividendos). Hemos cerrado 2/3 con un **+2,68%** contando ya los dividendos. Teníamos el último stop en 27,13. Lo subimos ya a 27,51 (**+1,1%**, con los dividendos un **+3,3%**):



Ebro Foods (EBRO).- Estábamos dentro en 19,76 con stop en 19,54. Nos ha saltado ya, dejándonos unas pérdidas en este caso de un **-1,11%**:



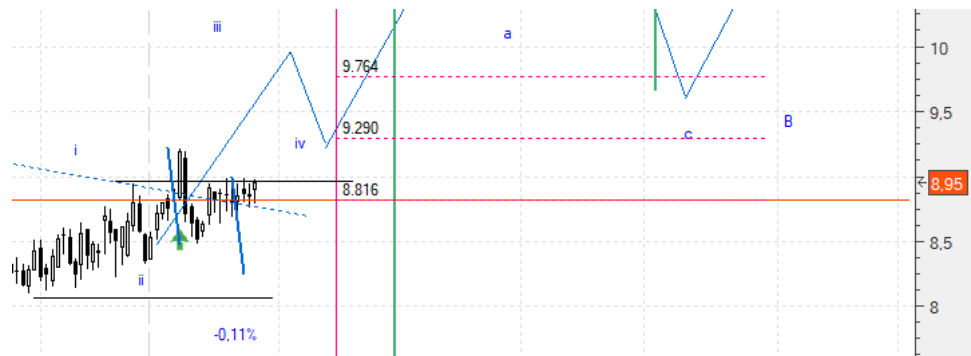
Merlín Prop (MRL).- Dentro en 11,41 con stop en 11,45 (**+0,35%**). Lo subimos ya a 11,57 (**+1,4%**). Vamos a cierres (11,645) con un **+2,06%**:



Telefónica (TEF) .- Dentro en 8,32 con stop en 8,09. Lo subimos ya a 8,36 (+0,48%). Vamos a cierres (8,503) con un **+2,2%**:



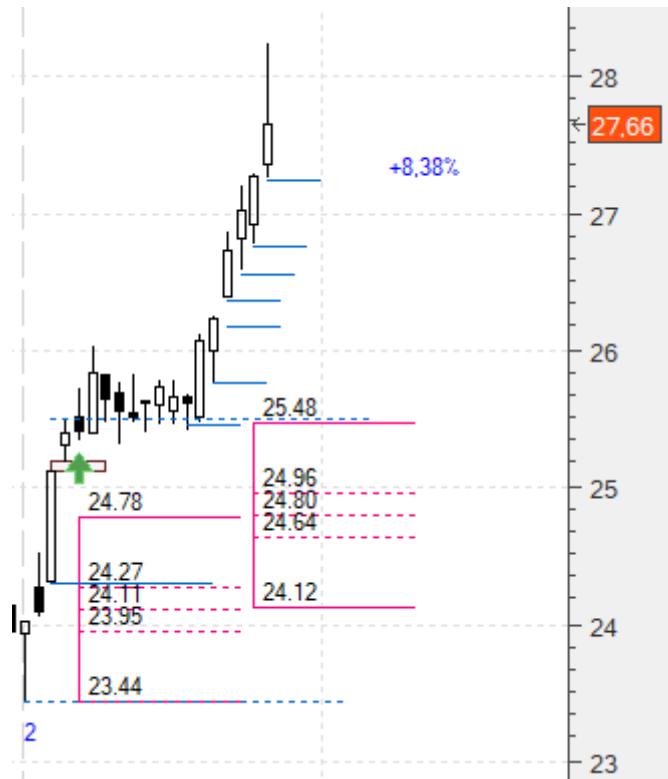
Almirall (ALM) .- Dentro en 8,96 con stop en 8,09. Por el mismo motivo que comentábamos la semana pasada, lo mantendremos. Vamos a cierres (8,95) con un **-0,11%**:



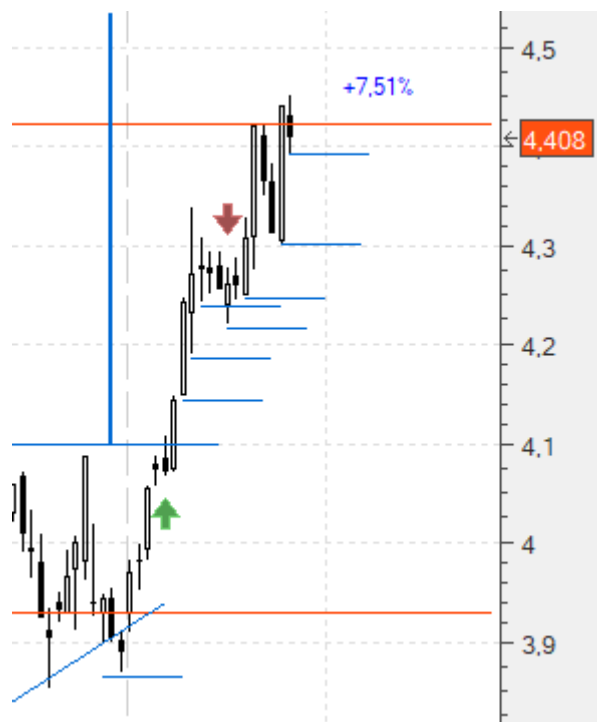
Amadeus (AMS) .- Dentro en 63,74 con stop en 60,69. Lo mantenemos. Vamos a cierres (62,34) con un **-2,19%**:



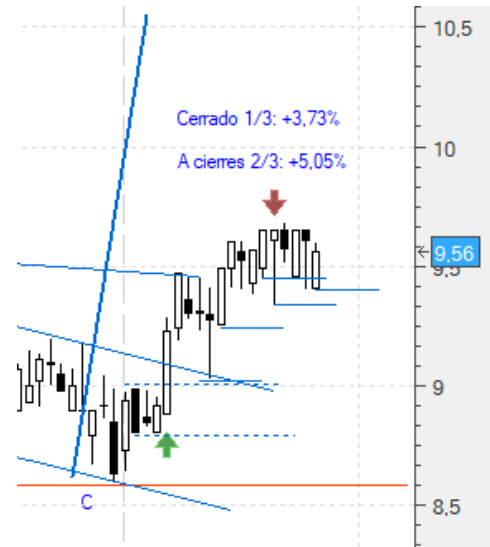
CIE Automoción (CIE).- Dentro en 25,52 con stop en 25,47. Lo subimos ya, dividiéndolo en seis, cada uno para una sexta parte de la inversión. El primero en 25,74 (+0,86%), el segundo en 26,24 (+2,82%), el tercero en 26,37 (+3,33%), el cuarto en 26,57 (+4,11%), el quinto en 26,77 (+4,89%) y el sexto y último en 27,24 (+6,74%). Vamos a cierres (27,66) con un +8,38%:



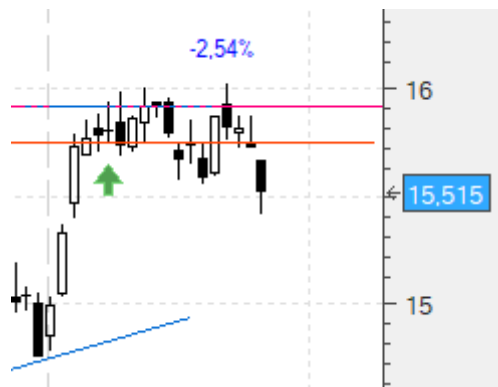
Caixabank (CABK).- Dentro en 4,1 habiendo cerrado un tercio con un +3,41%. Teníamos los otros dos stops en 4,22 (+2,92%) y 4,24 (+3,41%). Los subimos ya a 4,3 (+4,87%) y 4,39 (+7,07%). Vamos a cierres (4,408) con un +7,51%:



Fomento (FCC) .- Dentro en 9,1 con tres stops en 9,02, 9,24 y 9,44. Nos saltó este último, por lo que llevamos un tercio cerrado con un **+3,73%**. Subiremos el que teníamos en 9,02 a 9,39 (**+3,2%**) y el que teníamos en 9,24 a 9,33 (**+2,53%**). Vamos a cierres (9,56) en los 2/3 restantes con un **+5,05%**:



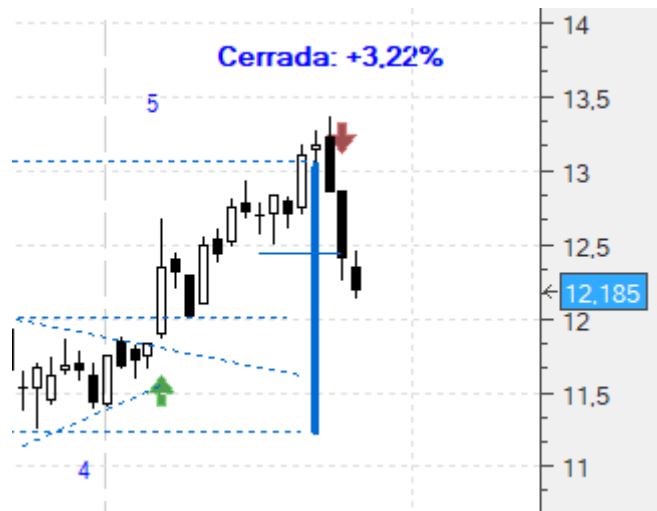
Repsol (REP) .- Dentro en 15,92 con stop en 12,9. A cierres (15,515) con un **-2,54%**:



Santander (SAN) .- Dentro en 5,74 con stop en 5,47. Lo subiremos dividiéndolo en cuatro. El primero en 5,85 (**+1,91%**), el segundo en 5,92 (**+3,13%**), el tercero en 5,98 (**+4,18%**) y el cuarto en 6,02 (**+4,87%**). Vamos a cierres (6,057) con un **+5,52%**:



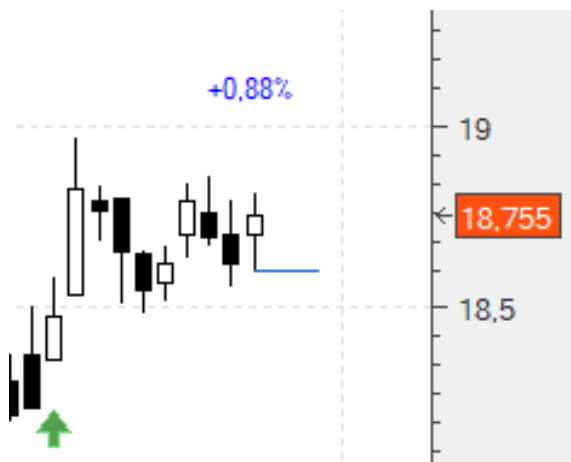
Siemens Gamesa (SGRE).- Dentro en 12,1 con stop en 12,49. Nos ha saltado ya, dejándonos un **+3,22%**.



A3media (A3M).- Dentro en 8,475 con stop en 8,2. Seguiremos manteniéndolo. Vamos a cierres (8,55) con un **+0,88%**:



Endesa (ELE).- Dentro en 18,59 con stop en 17,6. Lo subimos ya a 18,6 (**+0,05%**). Vamos a cierres (18,755) con un **+0,88%** - vaya casualidad, igual que en el caso anterior de A3media!:



DIA (DIA) .- Dentro en 4,555 con stop en 4,26. Lo mantendremos. Vamos a cierres (4,45) con un **-2,3%**:



Iberdrola (IBE) .- Dentro en 6,56 con stop en 6,39. Lo subimos ya a 6,68 (**+1,83%**). Vamos a cierres (6,69) con un **+1,98%**:



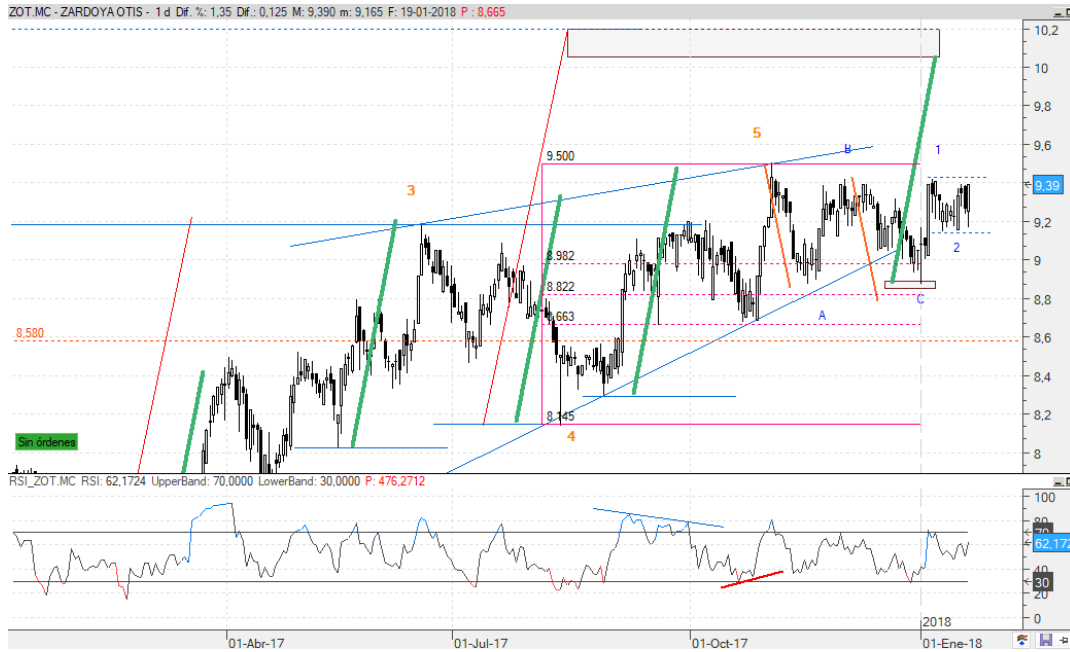
A continuación lo de siempre: copiaremos el comentario de zona privada de la semana pasada tal cual se publicó, aunque cambiándole todo el color del texto a azul y con los añadidos intercalados que hagamos hoy en negro y destacados en amarillo para diferenciarlo:

NUEVAS ESTRATEGIAS. 21/01/2018

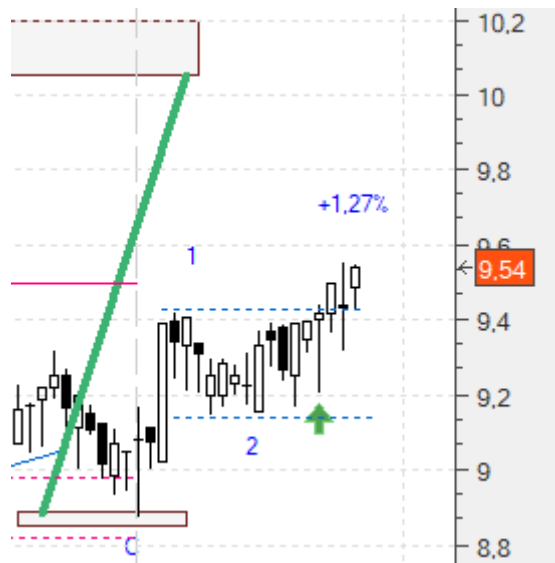
Hola amigos,

Sería deseable tener mejores estrategias, pero estas son las que hay, o cuando menos las que más nos cuadran:

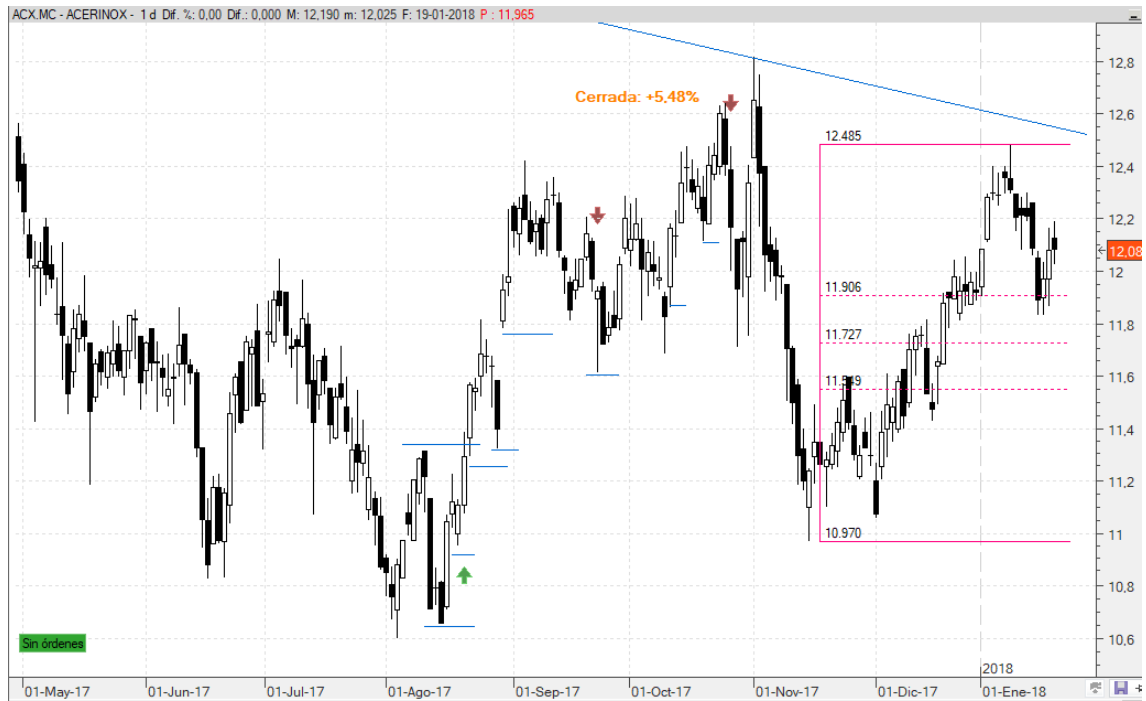
Zardoya Otis (ZOT) .- Volvemos con ella. Por el momento se mantiene el mismo razonamiento técnico. Compráramos en 9,42 con un primer stop de pérdidas en 9,14 (-2,97%):



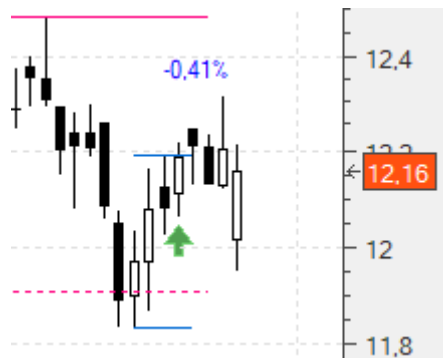
Estamos dentro en 9,42 con un primer stop en 9,14 que por el momento mantendremos. Vamos a cierres (9,54) con un **+1,27%**:



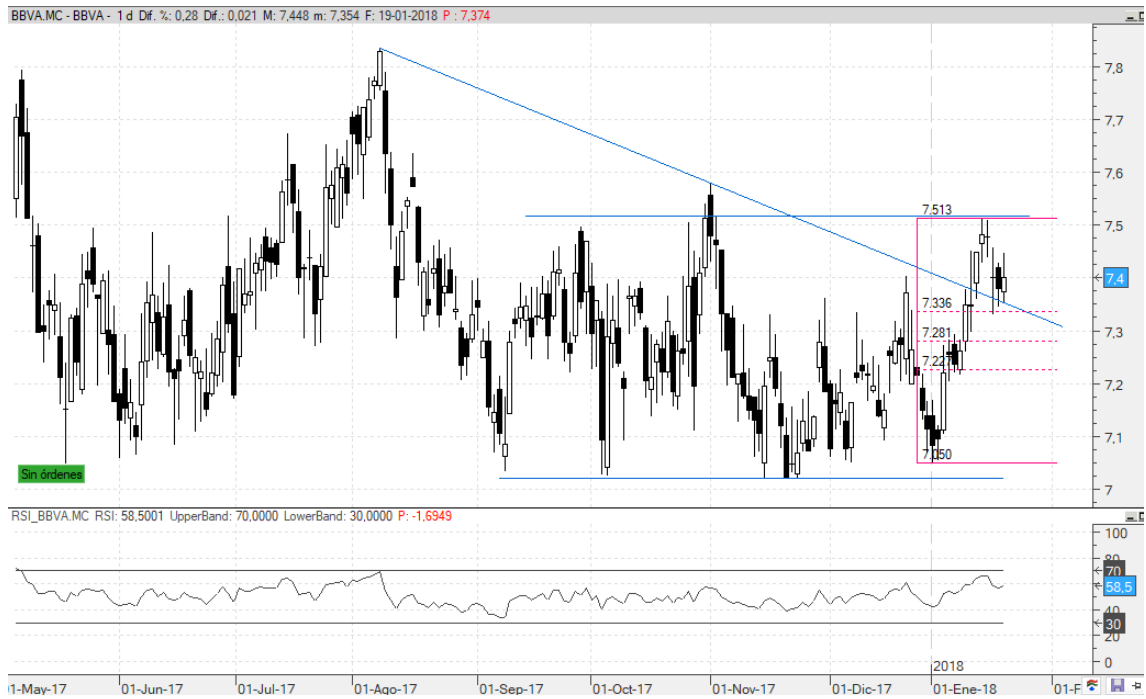
Acerinox (ACX) .- Un caso un poco similar al anterior. Otra corrección hasta el 38,2. Compraríamos en 12,21 con un primer stop de pérdidas en 11,82 (-3,19%):



Dentro en 12,21 con un primer stop en 11,82. Lo mantendremos. Vamos a cierres (12,16) con un **-0,41%**:



Banco Bilbao (BBVA) .- Otra relativamente similar. Ha corregido hasta el 38,2% y está apoyándose en la directriz bajista. La compra, en 7,46 con un primer stop de pérdidas en 7,33 (-1,74%):



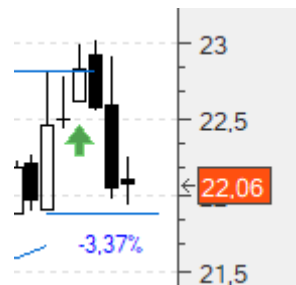
Estamos dentro en 7,46 con un primer stop en 7,33. Lo subimos ya, dividiéndolo en tres. El primero en 7,48 (+0,27%), el segundo en 7,53 (+0,94%) y el tercero en 7,64 (+2,41%). Vamos a cierres (7,634) con un +2,33%:



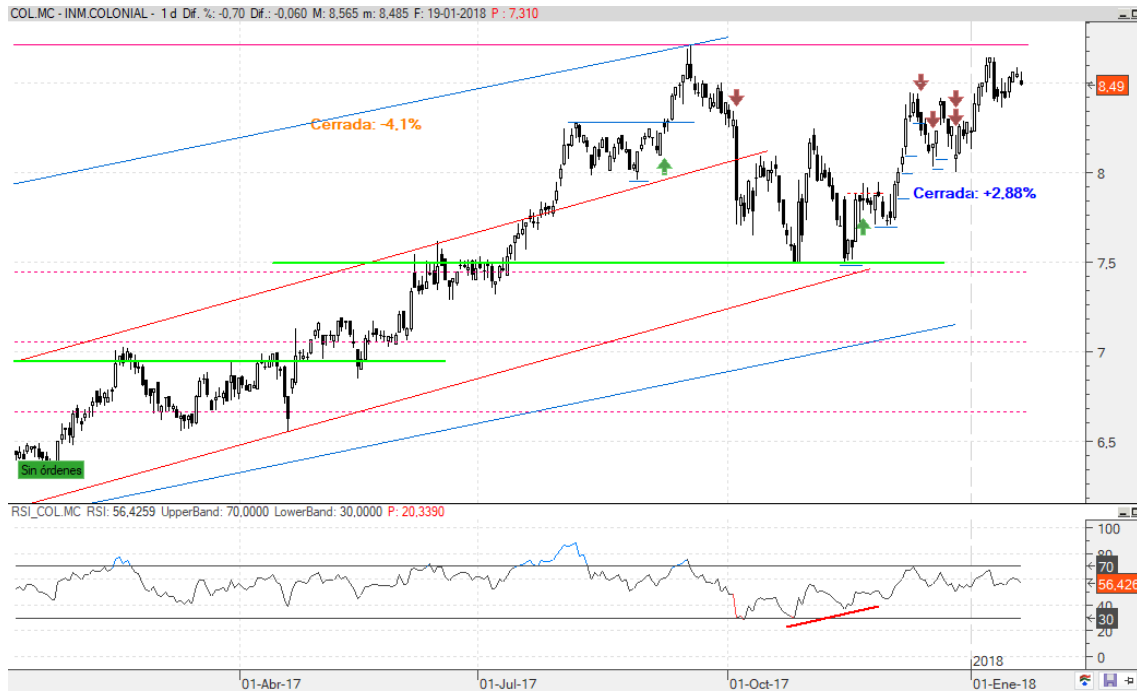
Cellnex (CLNX) .- Nos ha echado pero se apoyó en la directriz. Hizo una vela alcista pero reaccionó a la baja dejando esa pequeña cola superior. Comprariamos en 22,83 con un primer stop de pérdidas en 21,89 (-4,12%):



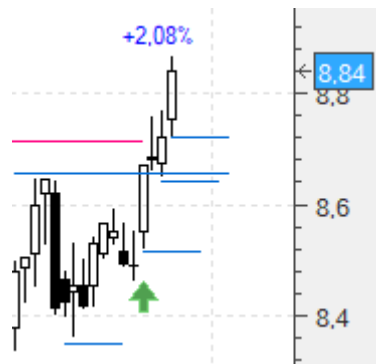
Nuevamente mala entrada. En 22,83. Mantendremos el stop en 21,89 si bien me temo que durará poco. Vamos a cierres (22,06) con un **-3,37%**:



Inmobiliaria Colonial (COL) .- Vuelve a intentar dirigirse a la resistencia. De lograrlo, deberíamos estar dentro. Y para ello hemos de comprar ya en 8,66 con un primer stop de pérdidas en 8,34 (-3,69%):



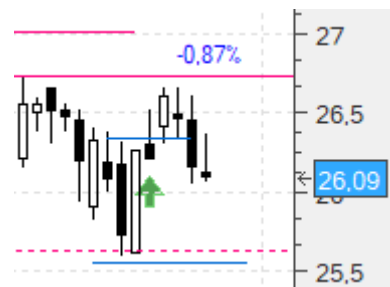
Estamos dentro en 8,66 con un primer stop de pérdidas en 8,34. Lo subiremos ya, dividiéndolo en tres. El primero en 8,51, el segundo en 8,64 y el tercero y último, para el último tercio, en 8,71 (+0,57%). Vamos a cierres (8,84) con un +2,08%:



Grifols (GRF) .- Otro recorte el 38,2% y también posible nuevo intento. Compra en 26,32 con un primer stop de pérdidas en 25,58 (-2,81%):



Estamos dentro en 26,32 con un primer stop en 25,58. Lo mantendremos. Vamos a cierres (26,09) con un **-0,87%**:



Inditex (ITX) .- Apoyo en directriz alcista, cuña descendente y ligera divergencia alcista. Compráramos en 29,01 con un primer stop de pérdidas en 28,19 (-2,82%):



Dentro en 29,01 con un primer stop en 28,19 que por el momento mantendremos. Vamos a cierres (29,01 con un **0%**):



un saludo,
jr

"We keep moving forward, opening new doors, and doing new things, because we're curious and curiosity keeps leading us down new paths", Walt Disney.