

REVISIÓN ESTRATEGIAS. 19/11/2017

Hola amigos,

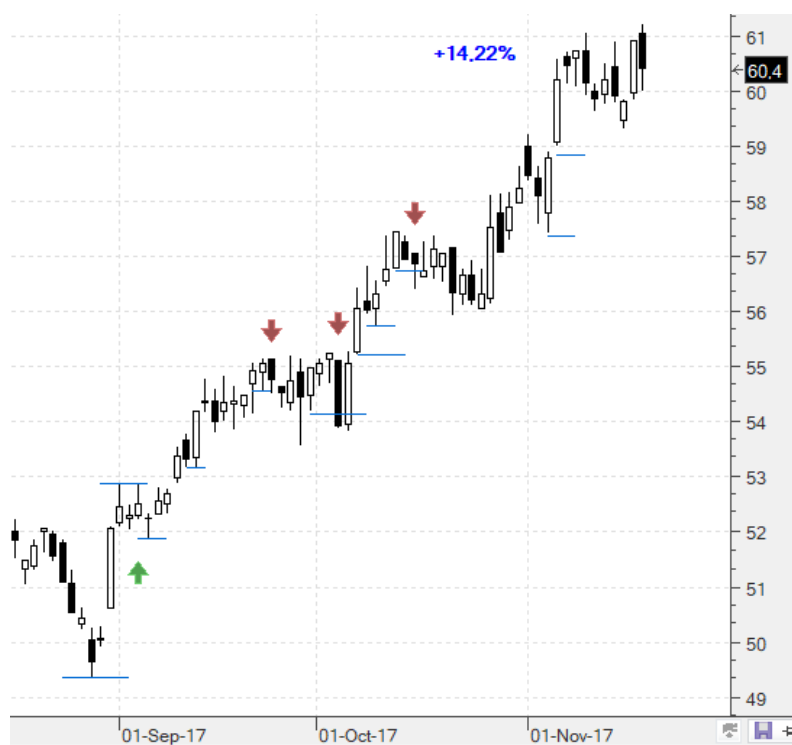
Mala semana. Aunque en nuestro caso hemos seguido sumando, salvo por algún mal cierre:

A cierres: **AMS +14,22%**; **2/3 ENCE +42,82%**; SAB -4,59%; GAS -3,28%; **2/3 AENA +4,7%**; BKIA -4,36%; APPS -6,21%; MAP +1,73%; OHL +2,35%; REE -1,31%; ZOT -0,87%.

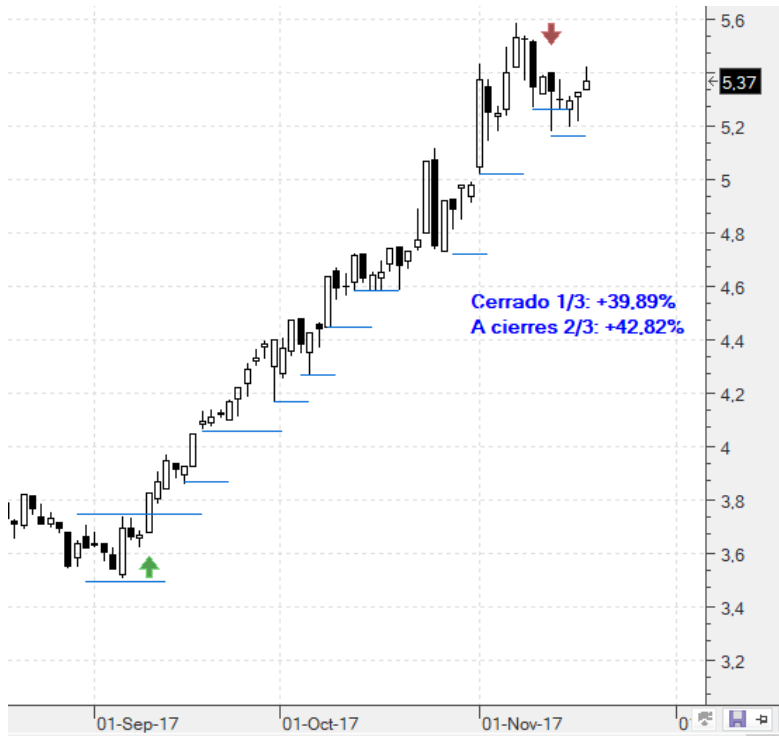
Cerradas: **1/3 ENCE +39,89%**; **CIE +11,23%**; **MTS +4,56%**; **ACS +3,41%**; **1/3 AENA +3,22%**; ENG -2,34%; REP -3,31%; SCYR -5,88%.

Vamos con ellas:

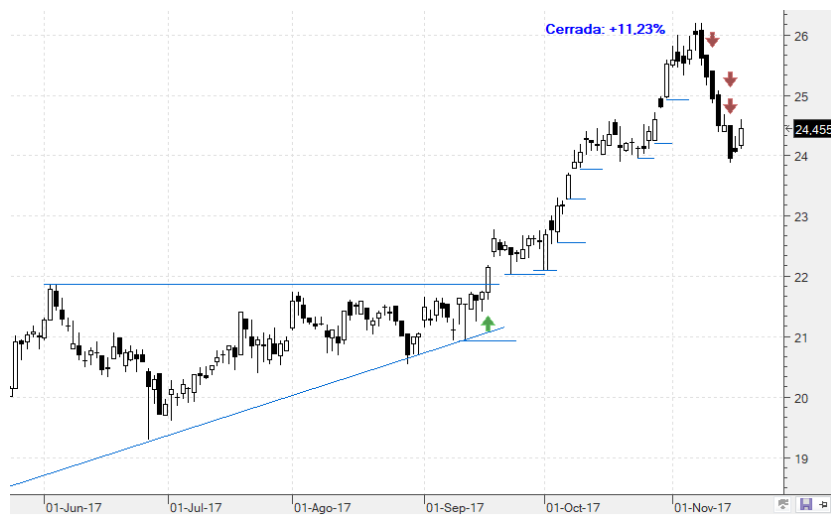
AMS (AMS) .- Dentro en 52,88 habiendo cerrado 5/6 con un **+3,68%**. Teníamos el último stop para la sexta parte final en 58,91 (**+11,4%**). Lo mantendremos. Vamos a cierres (60,4) en la sexta parte restante con un **+14,22%**:



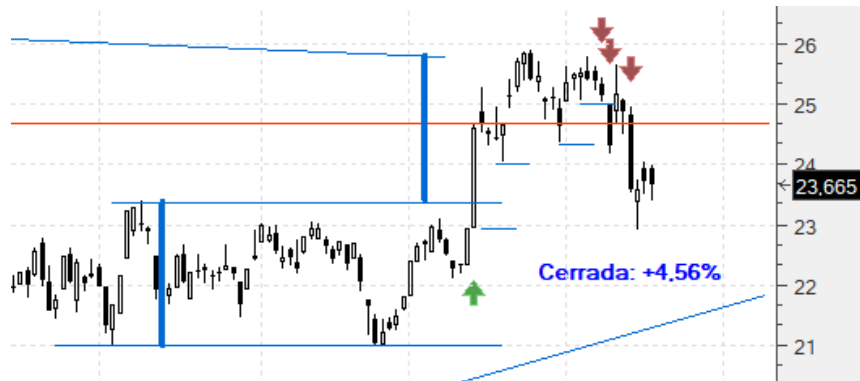
ENCE (ENCE).- Dentro en 3,76 con tres stops 4,72 (+25,53%), 5,01 (+33,24%) y 5,26 (+39,89%). Nos saltó el último por lo que llevamos 1/3 cerrado con un **+39,89%**. Movemos el que teníamos en 4,72 a 5,17 (+37,5%). Vamos a cierres (5,37) en los 2/3 restantes con un **+42,82%**:



CIE (CIE).- Dentro en 21,91. Habíamos cerrado 1/3 con un **+13,78%**. Teníamos los otros dos stops en 23,94 (+9,26%) y 24,24 (+10,63%). El jueves nos saltaron los dos. Cerramos por tanto la totalidad de la operación con un **+11,23%**:



Arcelor (MTS).- Dentro en 23,41 habiendo cerrado 2/3 con un **+5,51%**. Teníamos el último stop en 24,03. Nos ha saltado ya, dejándonos un **+2,65%**. Operación por tanto cerrada en su totalidad con un **+4,56%**:



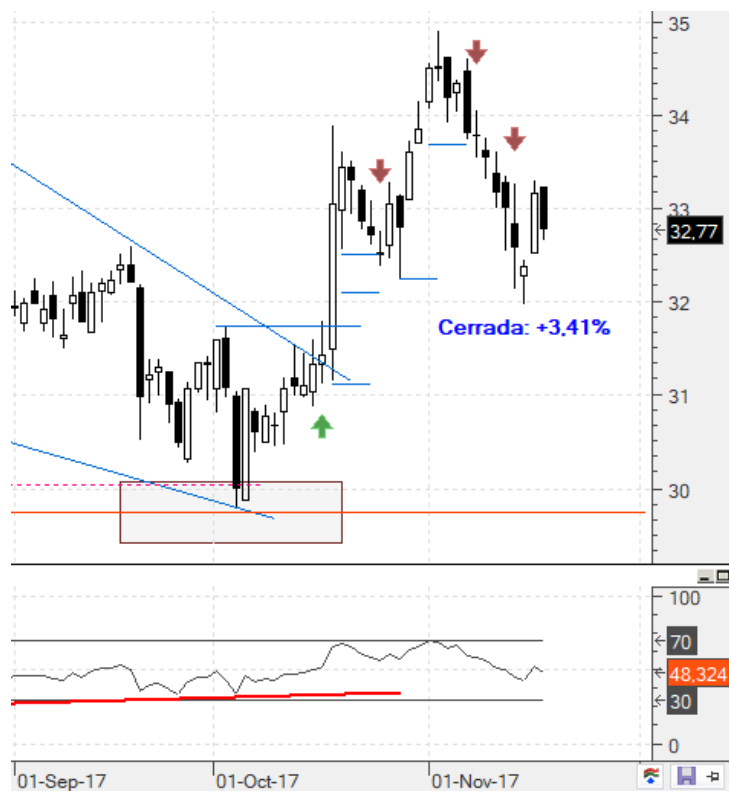
Sabadell (SAB).- Dentro en 1,72 con stop en 1,52. Sigue igual así que seguimos manteniéndolo sin mover. Vamos a cierres (1,641) con un **-4,59%**:



Gas Natural (GAS).- Dentro en 18,57 con stop en 17,84. Seguimos manteniéndolo. Vamos a cierres (17,96) con un **-3,28%**:



ACS (ACS).- Dentro en 31,74. Habíamos cerrado 2/3 con un **+4,32%**. Teníamos el último stop en 32,24 (**+1,57%**). Nos ha saltado también. Cerramos por tanto la totalidad de la operación con un **+3,41%**:



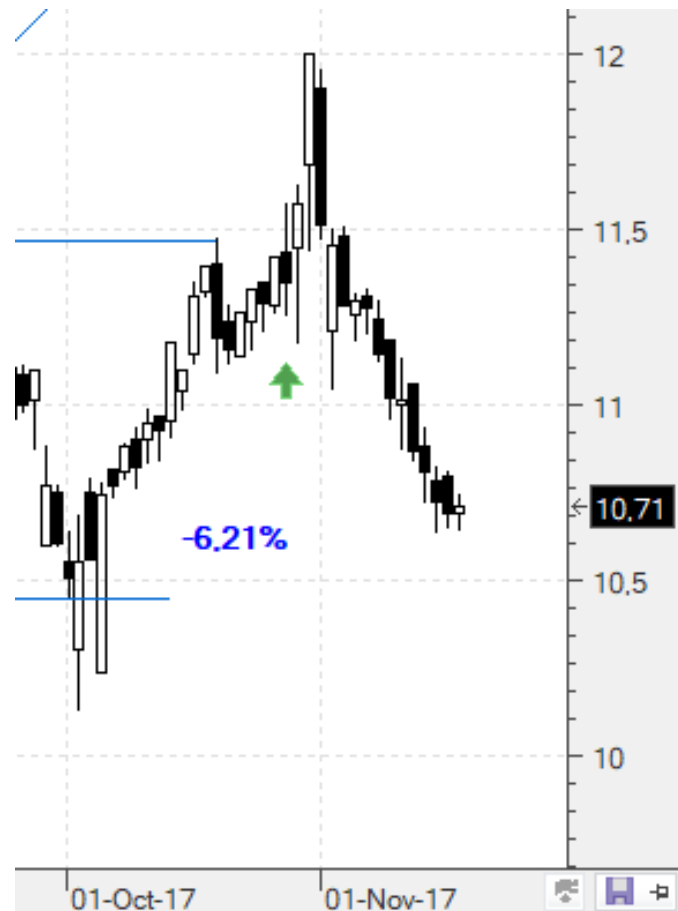
Aena (AENA).- Dentro en 153,1 con tres stops en 149,54, 153,79 (+0,45%) y 158,04 (+3,22%). Nos saltó el último por lo que llevamos cerrado 1/3 con un +3,22%. Mantenemos el que teníamos en 153,79 y movemos el que teníamos en 149,54 a 157,99 (+3,19%). Vamos a cierres (160,3) en los 2/3 restantes con un +4,7%:



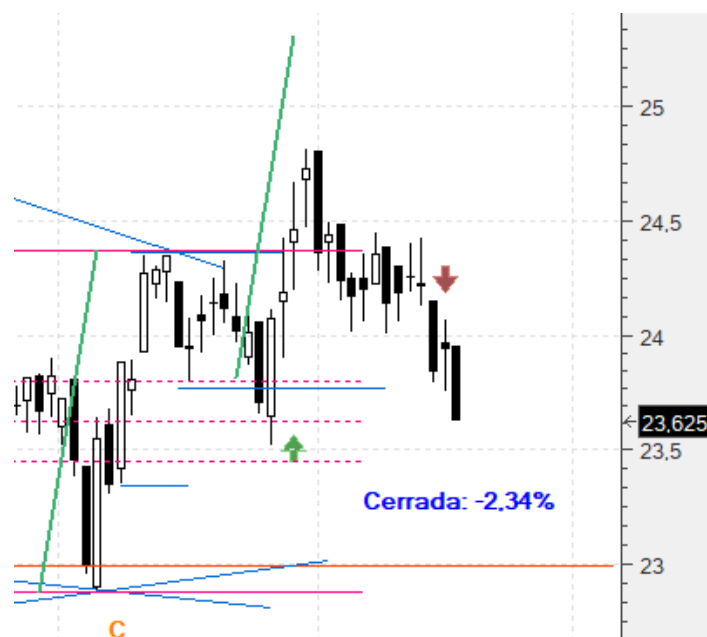
Bankia (BKIA).- Dentro en 4,08 con stop en 3,81. Seguimos manteniéndolo. Vamos a cierres (3,902) con un -4,36%:



Applus (APPS).- Dentro en 11,42 con stop en 10,42. Seguiremos manteniéndolo. Vamos a cierres (10,71) con un **-6,21%**:



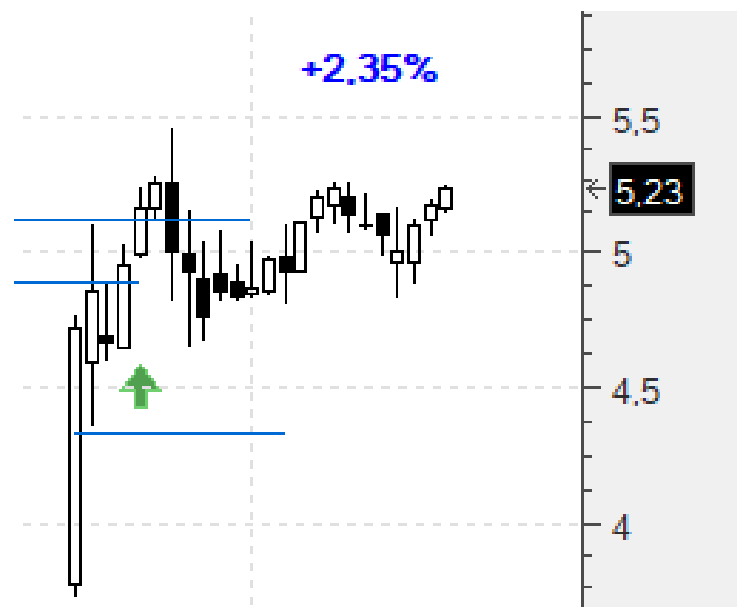
Enagás (ENG).- Dentro en 24,36 con stop en 23,79. Nos ha saltado ya, dejándonos un **-2,34%**:



Mapfre (MAP).- Dentro en 2,71 con stop en 2,62. Hemos de seguir manteniéndolo. Vamos a cierres (2,757) con un **+1,73%**:



OHL (OHL).- Dentro en 5,11 con stop en 4,34. Por el momento lo mantendremos. Vamos a cierres (5,23) con un **+2,35%**:



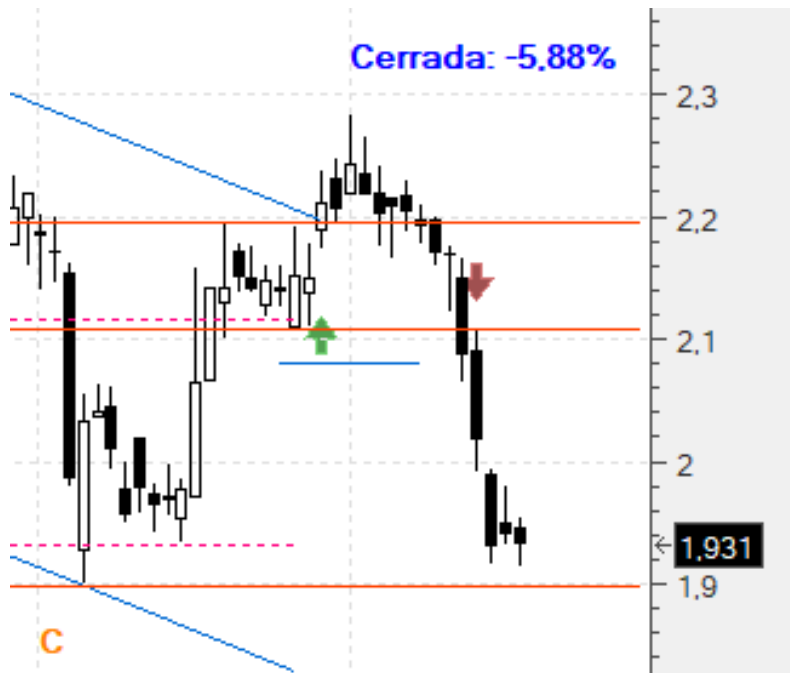
REE (REE).- Dentro en 18,36 con stop en 17,96. Lo mantendremos. Vamos a cierres (18,12) con un **-1,31%**:



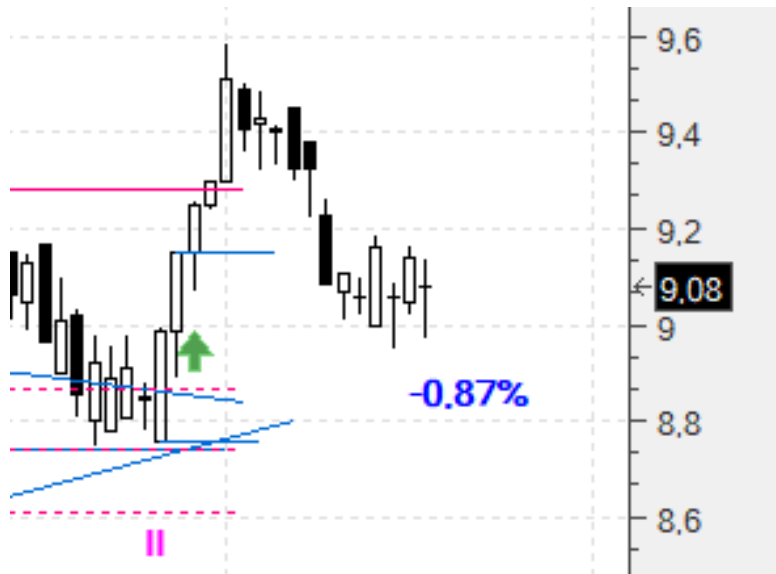
Repsol (REP).- Dentro en 15,71 con stop en 15,19. Ya nos saltó, dejándonos un **-3,31%**:



Sacyr (SCYR).- Dentro en 2,21 con stop en 2,08. Ha saltado también. Cerramos con un **-5,88%**:



Zardoya (ZOT).- Dentro en 9,16 con stop en 8,74, que mantendremos. Vamos a cierres (9,08) con un **-0,87%**:



A continuación lo de siempre: copiaremos el comentario de zona privada de la semana pasada tal cual se publicó, aunque cambiándole todo el color del texto a azul y con los añadidos intercalados que hagamos hoy en negro y destacados en amarillo para diferenciarlo:

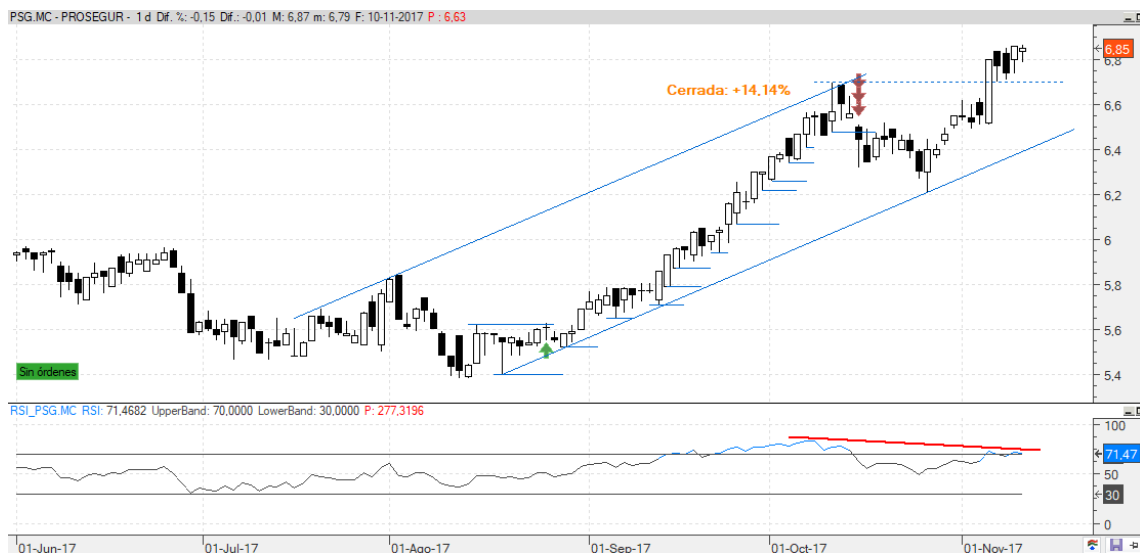
NUEVAS ESTRATEGIAS. 12/11/2017

Hola amigos,

Ninguna. Apenas ninguna esta semana. De la misma forma podríamos decir que todas, y es que todas están muy sobrevendidas, pero es que en ningún caso se está dando ninguna figura – triángulos, cuñas, inside/outside days, divergencias alcistas, o formaciones 1-2-3 – que nos permita apostar con convencimiento.

Solamente una, en cierta forma, así que vamos a por ella:

Prosegur (PSG) .- El único inconveniente en este caso sería la divergencia bajista que muestra el indicador, pero no es de extrañar viendo la barra del día 6. Lo podemos intentar a la vista de los varios soportes que presenta por estas zonas y de la directriz alcista. Compráramos en 6,88 con un primer stop de pérdidas en 6,48 (-5,81%):



No entró:



Un saludo,
jr

"I don't know who invented high heels, but all women owe him a lot". Marilyn Monroe