



**Mapfre (MAP).**- Dentro en 2,83 tras haber cerrado un tercio con un **+9,18%**: Teníamos los otros dos en 3,01 (**+6,36%**), y 3,02 (**+6,71%**). Los subiremos a 3,11 (**+9,89%**) y 3,19 (**+12,72%**). Vamos a cierres (3,215) con un **+13,6%**:



**Bolsas y Mercados (BME).**- Estamos dentro en 29,38 habiendo cerrado un tercio con un **+0,44%**. Teníamos ahora los otros dos stops en 29,63 (**+0,85%**) y 29,94 (**+1,9%**). Los subimos a 30,16 (**+2,65%**) y 30,51 (**+3,84%**). Vamos a cierres (31,1) con un **+5,85%**:



**Gamesa (GAM).**- Dentro en 20,01 tras haber cerrado la mitad con un **+3,64%**. Teníamos ahora el otro stop en 21,54 (**+7,64%**). De momento lo mantendremos. Vamos a cierres (22,18) con un **+10,84%**:



**Inmobiliaria Colonial (COL).**- Dentro en 6,78 tras haber 5/6 con un **+1,18%**. Teníamos el otro stop en 6,81 (**+0,44%**). Lo subimos a 6,88 (**+1,47%**). Vamos a cierres (7,003) con un **+3,29%**:



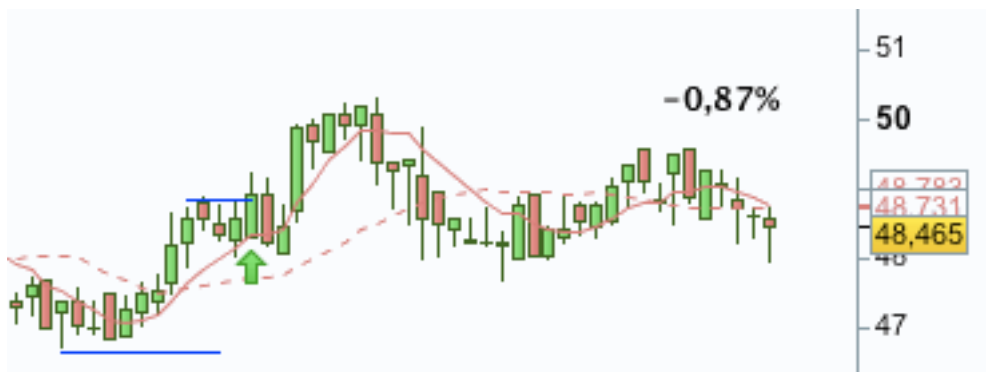
**Amadeus (AMS).**- Dentro en 43,99 habiendo cerrado  $\frac{3}{4}$  partes con un **+2,27%**. Teníamos el último stop en 45,97 (**+4,5%**). Lo subimos a 46,89 (**+6,59%**). Vamos a cierres (47,56) con un **+8,11%**:



**Endesa (ELE).**- Dentro en 20,01 habiendo cerrado la mitad con un **+0,15%**. Teníamos ahora otros dos stops, cada uno para una cuarta parte. Uno en 20,59 (**+2,89%**) y otro en 20,87 (**+4,29%**). Los subimos a 21,26 (**+6,24%**) y 21,67 (**+8,29%**). Vamos a cierres (22,03) en esa segunda mitad con un **+10,09%**:



**Viscofán (VIS).**- Dentro en 48,89 con stop en 46,74. Seguiremos manteniéndolo. Vamos a cierres (48,465) prácticamente con un **-0,87%**:



**Red Eléctrica (REE).**- Dentro en 17,38 con stop en 16,94. Lo subimos ya, pero dividiéndolo en tres, cada uno para una tercera parte. Colocaremos uno en 17,54 (**+0,92%**), otro en 17,71 (**+1,89%**) y el último en 17,84 (**+2,64%**). Vamos a cierres (18,00) con un **+3,56%**:



**Abertis (ABE).**- Dentro en 13,88 habiendo cerrado la mitad con un **+0,43%**. Teníamos ahora tres stops para la mitad restante. En 14,39 (**+3,67%**), 14,54 (**+4,75%**) y 14,68 (**+5,76%**). Los subimos a 14,68 (**+5,76%**), 14,79 (**+6,55%**) y 15,03 (**+8,28%**). Vamos a cierres (15,10) con un **+8,78%**:



**Inditex (ITX).**- Dentro en 30,47 habiendo cerrado dos tercios con un **+2,28%**. Teníamos ahora el último desdoblado en tres, cada uno para una novena parte. Uno en 31,66 (**+3,9%**), otro en 31,82 (**+4,43%**) y el último en 32,25 (**+5,84%**). Nos ha saltado este último, pero no lo hizo en 32,25 sino en la apertura del lunes, en 32,15 por lo que nos dejó algo menos, un **+5,55%**. Llevamos por tanto cerradas 7/9 con un resultado acumulado de un **+2,74%**. Subiremos los otros dos a 32,07 (**+5,25%**) y 32,34 (**+6,13%**). Vamos a cierres (33,04) con un **+8,43%**:



**Caixabank (CABK).**- Dentro en 3,36 habiendo cerrado la mitad con un **+13,98%**. Teníamos el otro stop en 3,7. Lo subimos dividiéndolo en tres. Uno en 3,79 (**+12,79%**), otro en 3,91 (**+16,37%**) y el último en 3,98 (**+18,45%**). Vamos a cierres (4,029) con un **+19,91%**:



**Telefónica (TEF).**- Dentro en 9,66 tras haber cerrado 2/3 con un **+7,19%**. Teníamos el otro stop en 10,29 (**+6,52%**). Por el momento lo mantendremos. Vamos a cierres (10,485) con un **+8,54%**:



**Enagás (ENG).**- Dentro en 23,66 con tres stops en 23,09, 23,39 y 23,73 (**+0,29%**). Los subimos pero pasándolos a dos, cada uno para la mitad. El primero en 23,83 (**+0,72%**) y el segundo en 23,99 (**+1,39%**). Vamos a cierres (24,35) con un **+2,91%**:



**Sabadell (SAB).**- Dentro en 1,53 habiendo cerrado un tercio con un **+7,48%**. Teníamos los otros dos stops en 1,58 (**+3,26%**) y 1,61 (**+5,22%**). Los subimos a 1,65 (**+7,84%**) y 1,68 (**+9,8%**). Vamos a cierres (1,718) con un **+12,28%**:



**BBVA (BBVA).**- Dentro en 6,61 tras haber cerrado un tercio con un **+3,17%**. Teníamos ahora los otros dos stops en 6,79 (**+2,72%**) y 6,93 (**+4,84%**). Los subimos a 7,04 (**+6,5%**) y 7,14 (**+8,02%**). Vamos a cierres (7,27) con un **+9,98%**:



**Popular (POP).**- Dentro en 0,88 con tres stops en 0,85, 0,86 y 0,89. Nos ha saltado este último por lo que nos dejó un **+1,13%**. Por el momento mantendremos los otros dos sin mover. Vamos a cierres (0,91) en los 2/3 restantes con un **+3,41%**:



**Técnicas Reunidas (TRE).**- Dentro en 37,73 habiendo cerrado la mitad con un **-2,09%**. Teníamos el otro stop en 36,14 donde seguiremos manteniéndolo. Vamos a cierres (36,95) con un **-2,06%**:



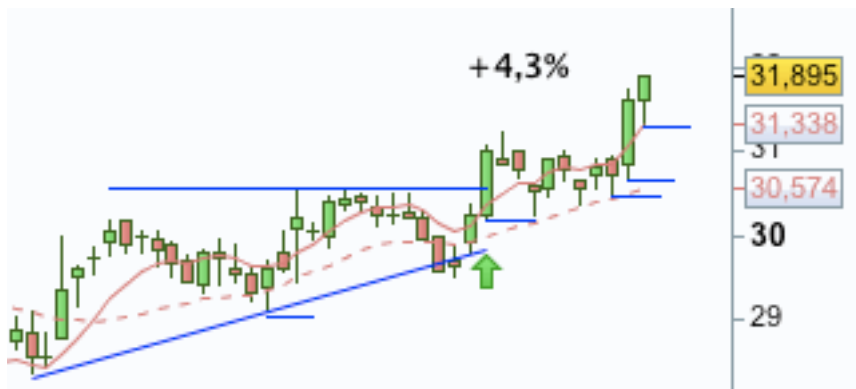
**Ferrovial (FER).**- Dentro en 18,2 con tres stops. En 18,16, 18,25 (+0,27%) y 18,59 (+2,14%). Nos saltó este último por lo que de momento llevamos 1/3 cerrado con un +2,14%. Mantendremos el que teníamos en 18,25 y subiremos el que teníamos en 18,16 a 18,54 (+1,86%). Vamos a cierres (18,76) con un +3,07%:



**Mediaset (TL5).**- Dentro en 11,56 con stop en 11,34. Lo subiremos ya, dividiéndolo en dos. Colocaremos uno para la mitad en 11,58 (+0,17%) y otro en 11,79 (+1,98%). Vamos a cierres (12,085) con un +4,54%:



**ACS (ACS).**- Dentro en 30,58 con stop en 30,21. Lo podemos subir ya, y lo haremos dividiéndolo en tres. Colocaremos uno en 30,47, otro en 30,68 (+0,32%) y el último en 31,31 (+2,38%). Vamos a cierres (31,895) con un +4,3%:





**Grifols (GRF)**.- Dentro en 21,69 con stop en 20,62. Lo subiremos ya, dividiéndolo en tres. Colocaremos uno en 21,92 (+1,06%), otro en 22,41 (+3,32%) y el último en 22,7 (+4,65%). Vamos a cierres (22,99) con un +5,99%:



A continuación lo de siempre: copiaremos el comentario de zona privada de la semana pasada tal cual se publicó, aunque cambiándole todo el color del texto a azul y con los añadidos intercalados que hagamos hoy en negro y destacados en amarillo para diferenciarlo:

## NUEVAS ESTRATEGIAS. 26/03/2017

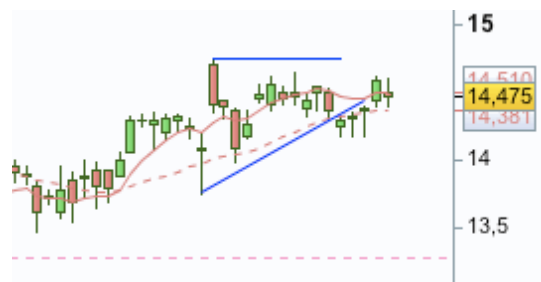
Hola amigos,

Pocas para esta semana, una, y en principio parece que con poca probabilidad de que entre. Volvemos a intentarlo con Repsol, después de que la semana pasada no hubiese entrado:

**Repsol (REP).**- Mantenemos el mismo punto de entrada, en 14,76 y con un primer stop de pérdidas en 13,98 (-5,28%):



Como nos temíamos, tampoco logró entrar esta semana, así que por el momento la descartamos:



un saludo,  
jr

*“When you are Small, you have to very Focused and rely on your Brain, not your Strength”. Jack Ma*