

REVISIÓN ESTRATEGIAS. 26/03/2017

Hola amigos,

Otra buena semana. Salvo por Meliá, seguimos sumando:

A cierres: **GAS +11,94%**; **SAN +13,15%**; **2/3 MAP +10,42%**; **BME +3,28%**; **GAM +9,54%**; **1/6 COL +1,69%**; $\frac{1}{4}$ **AMS +6,17%**; **ELE +5,67%**; **VIS 0%**; **REE +1,06%**; **ABE +7,49%**; **ITX +6,17%**; $\frac{1}{2}$ **CABK +16,66%**; **1/3 TEF +8,12%**; **ENG +1,26%**; **2/3 SAB +10,98%**; **BBVA +8,76%**; **POP +2,95%**; **TRE -2,66%**; **FER +3,16%**; **TL5 +2,63%**; **ACS +0,72%**; **GRF +2,12%**.

Cerradas: **A3M +8,11%**; **1/3 MAP +9,18%**; **5/6 COL +1,18%**; $\frac{3}{4}$ **AMS +2,27%**; **MRL +0,85%**; **IAG +3,97%**; **ACX 0%**; $\frac{1}{2}$ **CABK +13,98%**; **2/3 TEF +7,19%**; **1/3 SAB +7,84%**; **MEL -2,76%**.

Vamos con ellas en detalle:

A3Media (A3M).- Dentro en 9,68. Llevamos cerradas $\frac{3}{4}$ partes con un **+6,61%**. Teníamos el stop en 10,94 (**+13,01%**). Nos saltó el miércoles, pero en la apertura, con cierto hueco, en 10,9 lo que supone un **+12,6%**, y por lo tanto la totalidad de la operación con un **+8,11%**:



Gas Natural (GAS).- Dentro en 17,71. Habíamos cerrado 5/8 con un resultado de un **+2,31%**. Teníamos ahora los tres stops restantes en 18,39 (**+3,84%**), 18,64 (**+5,25%**) y 18,84 (**+6,38%**). Los subimos a 19,01 (**+7,34%**), 19,29 (**+8,92%**) y 19,62 (**+10,78%**). Vamos a cierres (19,825) con un **+11,94%**:



Santander (SAN).- Dentro en 5,051 habiendo cerrado la mitad con un **-1,2%**. Teníamos ahora el otro stop en 5,49 (**+8,69%**). Por el momento lo mantendremos. Vamos a cierres (5,715) con un **+13,15%**:



Mapfre (MAP).- Dentro en 2,83 con tres stops. En 3,01 (**+6,36%**), 3,02 (**+6,71%**) y 3,09 (**+9,18%**). Nos saltó el último, por lo que llevamos cerrado un tercio con un **+9,18%**. Por el momento mantendremos los otros dos sin mover. Vamos a cierres (3,125) con un **+10,42%**:



Bolsas y Mercados (BME).- Estamos dentro en 29,38 habiendo cerrado un tercio con un **+0,44%**. Teníamos ahora los otros dos stops en 28,94 y 29,24. Los movemos ya a 29,63 (**+0,85%**) y 29,94 (**+1,9%**). Vamos a cierres (30,345) con un **+3,28%**:



Merlín (MRL).- Dentro en 10,57 habiendo cerrado 2/3 con un **+0,95%**: Teníamos ahora dos stops, cada uno para una sexta parte. En 10,59 (**+0,19%**) y 10,69 (**+1,13%**). Nos han saltado ambos. Cerramos por tanto la totalidad de la operación con un **+0,85%**:



Endesa (ELE).- Dentro en 20,01 habiendo cerrado la mitad con un **+0,15%**. Teníamos ahora el otro stop en 20,31 (**+1,5%**). Lo subiremos desdoblándolo en dos. Uno en 20,59 (**+2,89%**) y otro en 20,87 (**+4,29%**). Vamos a cierres (21,145) en esa segunda mitad con un **+5,67%**:



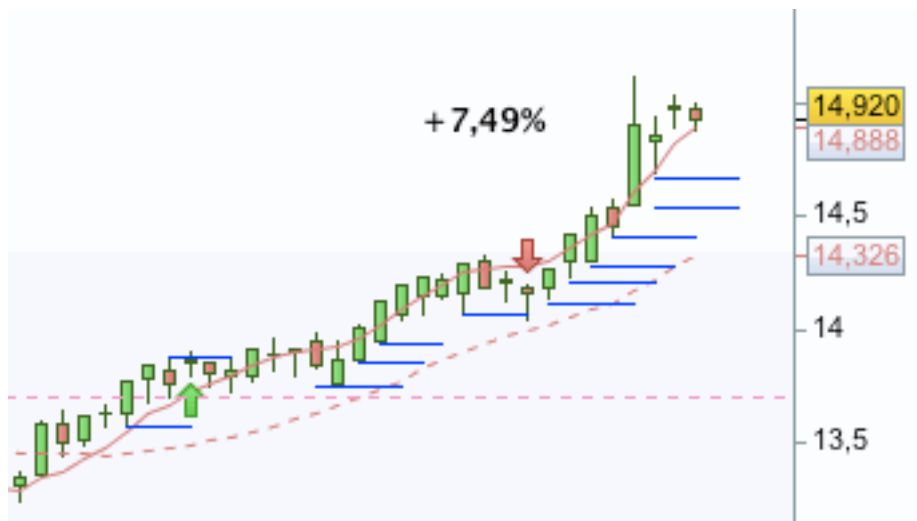
Viscofán (VIS).- Dentro en 48,89 con stop en 46,74. Seguiremos manteniéndolo. Vamos a cierres (48,9) prácticamente con un **0%**:



Red Eléctrica (REE).- Dentro en 17,38 con stop en 16,94. Lo seguiremos manteniendo. Vamos a cierres (17,565) con un **+1,06%**:



Abertis (ABE).- Dentro en 13,88 habiendo cerrado la mitad con un **+0,43%**. Teníamos ahora tres stops para la mitad restante. En 14,12 (**+1,72%**), 14,22 (**+2,45%**) y 14,29 (**+2,95%**). Los subimos a 14,39 (**+3,67%**), 14,54 (**+4,75%**) y 14,68 (**+5,76%**). Vamos a cierres (14,92) con un **+7,49%**:



IAG (IAG).- Dentro en 6,13 habiendo cerrado un tercio con un **+2,28%**. Teníamos ahora los otros dos en 6,34 (**+3,42%**) y 6,51 (**+6,2%**). Nos han saltado ambos por lo que hemos cerrado la totalidad de la operación con un **+3,97%**:



Acerinox (ACX).- Dentro en 13,46 con stop en el mismo punto de apertura. Nos ha saltado ya el martes por lo que cerramos la operación sin pérdidas ni ganancias:



Inditex (ITX).- Dentro en 30,47 habiendo cerrado dos tercios con un **+2,28%**. Teníamos ahora el último en 31,56 (**+3,57%**). Lo subiremos desdoblándolo en tres, cada uno para una novena parte. Colocaremos uno en 31,66 (**+3,9%**), otro en 31,82 (**+4,43%**) y el último en 32,25 (**+5,84%**). Vamos a cierres (32,35) con un **+6,17%**:



Caixabank (CABK).- Dentro en 3,36 con stops en 3,7 (**+10,12%**) y 3,83 (**+13,98%**). Nos ha saltado este último por lo que llevamos cerrada la mitad con un **+13,98%**. Por el momento mantendremos el otro sin mover. Vamos a cierres (3,92) con un **+16,66%**:



Telefónica (TEF).- Dentro en 9,66 tras haber cerrado un tercio con un **+6,72%**. Teníamos ahora los otros dos stops en 10,13 (**+4,86%**) y 10,4 (**+7,66%**). Saltó este último por lo que llevamos ya cerrados 2/3 con un **+7,19%**. Subiremos el otro de 10,13 a 10,29 (**+6,52%**). Vamos a cierres (10,445) con un **+8,12%**:



Enagás (ENG).- Dentro en 23,66 con stop en 22,84. Lo subimos ya, dividiéndolo en tres. Uno en 23,09, otro en 23,39 y el último en 23,73 (**+0,29%**). Vamos a cierres (23,96) con un **+1,26%**:



Sabadell (SAB).- Dentro en 1,53 con tres stops en 1,58 (**+3,26%**), 1,61 (**+5,22%**) y 1,65 (**+7,84%**). Nos ha saltado el último por lo que llevamos un tercio cerrado con un **+7,84%**. Por el momento mantendremos los otros dos sin mover. Vamos a cierres (1,698) en los dos tercios restantes con un **+10,98%**:



BBVA (BBVA).- Dentro en 6,61 tras haber cerrado un tercio con un **+3,17%**. Teníamos ahora los otros dos stops en 6,79 (**+2,72%**) y 6,93 (**+4,84%**). Por el momento los mantendremos. Vamos a cierres (7,189) con un **+8,76%**:



Popular (POP).- Dentro en 0,88 con tres stops en 0,85, 0,86 y 0,89. Por el momento los mantendremos. Vamos a cierres (0,906) con un **+2,95%**:



Técnicas Reunidas (TRE).- Dentro en 37,73 habiendo cerrado la mitad con un **-2,09%**. Teníamos el otro stop en 36,14 y por el momento lo mantendremos. Vamos a cierres (36,725) con un **-2,66%**:



Ferrovial (FER).- Dentro en 18,2 con stop en 17,96. Lo subimos dividiéndolo en tres. Uno en 18,16, otro en 18,25 (+0,27%) y el último en 18,59 (+2,14%). Vamos a cierres (18,775) con un **+3,16%**:



Mediaset (TL5).- Dentro en 11,56 con stop en 11,34. Por el momento lo mantendremos. Vamos a cierres (11,865) con un **+2,63%**:



ACS (ACS).- Dentro en 30,58 con stop en 30,21. Lo mantendremos de momento. Vamos a cierres (30,8) con un **+0,72%**:



A continuación lo de siempre: copiaremos el comentario de zona privada de la semana pasada tal cual se publicó, aunque cambiándole todo el color del texto a azul y con los añadidos intercalados que hagamos hoy en negro y destacados en amarillo para diferenciarlo:

NUEVAS ESTRATEGIAS. 19/03/2017

Hola amigos,

Tenemos alguna para esta semana. Vamos con ellas:

Hoteles Meliá (MEL).- Triángulo rectángulo y zona de resistencia. Compraríamos en 12,63 con un primer stop de pérdidas en 12,3 (-2,61%):



Peor imposible. Nos entró, y con hueco, el martes, en 12,65 pero nos saltó el stop ya al día siguiente, produciéndonos una pérdida de un **-2,76%**:



DIA (DIA).- Como en el caso anterior, aunque con un punto de entrada más lejano, tenemos la zona de resistencia, respetando la directriz alcista. Comprariamos en este caso en 5,34 con un primer stop de pérdidas en 5,03 (-5,8%):



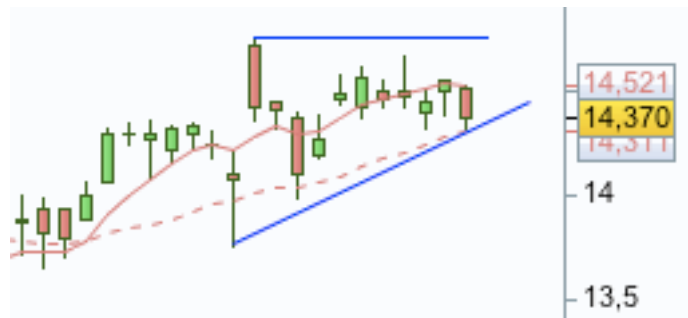
No ha entrado:



Repsol (REP).- En este caso entraríamos en 14,76 con un primer stop de pérdidas en 13,98 (-5,28%):



No ha entrado:



un saludo,
jr

“It’s about balance: You’re heavy, I’m smaill. When I’m small, I can jump. You’re heavy, you cannot jump”. Jack Ma