

## REVISIÓN ESTRATEGIAS. 19/03/2017

Hola amigos,

No empezó bien la semana, y nos hizo saltar algunos stops, pero sí terminó bien, y nos revalorizó alguna, a la vez que nos metió otras en cartera.

Vamos con ellas:

A cierres: **A3M +15,91%**; **GAS +8,16%**; **SAN +11,86%**; **MAP +11,37%**; **BME +2,11%**; **GAM +8,32%**; **COL +3,04%**;  $\frac{1}{2}$  **AMS +5,02%**; **MRL +2,03%**;  $\frac{1}{2}$  **ELE +3,24%**; **VIS +0,3%**; **REE -1,03%**;  $\frac{1}{3}$  **ABE +4,46%**; **IAG +7,05%**; **ACX +1,89%**;  $\frac{1}{3}$  **ITX +4,71%**; **CABK +15,41%**;  $\frac{2}{3}$  **TEF +9,73%**; **ENG -3,21%**; **SAB +10,26%**;  $\frac{2}{3}$  **BBVA +7,12%**; **POP +6,25%**;  $\frac{1}{2}$  **TRE -3,07%**; **POP +6,25%**;  $\frac{1}{2}$  **TRE -3,07%**; **FER +1,26%**; **TL5 +1,9%**; **ACS +1,45%**.

Cerradas: **FCC +4,2%**;  $\frac{1}{2}$  **AMS +1,68%**;  $\frac{1}{2}$  **ELE +0,15%**;  $\frac{1}{2}$  **ABE +0,43%**;  $\frac{2}{3}$  **ITX +2,28%**;  $\frac{1}{3}$  **TEF +6,72%**;  $\frac{1}{3}$  **BBVA +3,17%**;  $\frac{1}{2}$  **TRE -2,09%**.

Ya más en detalle:

**A3Media (A3M).**- Dentro en 9,68. Llevamos cerradas  $\frac{3}{4}$  partes con un **+6,61%**. Teníamos el stop en 10,74. Lo subimos ya a 10,94 (**+13,01%**). Vamos a cierres (11,22) con un **+15,91%**:



**Gas Natural (GAS).**- Dentro en 17,71. Habíamos cerrado  $\frac{5}{8}$  con un resultado de un **+2,31%**. Teníamos ahora los tres stops restantes en 17,94 (**+1,29%**), 18,04 (**+1,86%**) y 18,28 (**+3,22%**). Los movimos ya a 18,39 (**+3,84%**), 18,64 (**+5,25%**) y 18,84 (**+6,38%**). Vamos a cierres (19,155) con un **+8,16%**:



**Santander (SAN).**- Dentro en 5,051 habiendo cerrado la mitad con un **-1,2%**. Teníamos ahora dos stops para la mitad restante, cada uno para una cuarta parte de la inversión inicial. Uno en 5,24 (**+3,74%**) y otro en 5,32 (**+5,32%**). Los subimos ya pero nuevamente juntándolos en uno. Y lo colocaremos en 5,49 (**+8,69%**). Vamos a cierres (5,65) con un **+11,86%**:



**Fomento (FCC).**- Dentro en 8,01 tras haber cerrado 1/3 con un **+4,74%**. Teníamos ahora los otros dos en 8,28 (**+3,37%**) y 8,37 (**+4,49%**). Nos saltaron ya ambos por lo que cerramos la totalidad de la operación con un **+4,2%**:



**Mapfre (MAP).**- Dentro en 2,83 con tres stops. En 2,92 (**+3,18%**), 2,97 (**+4,94%**) y 2,99 (**+5,65%**). Los subimos ya a 3,01 (**+6,36%**), 3,02 (**+6,71%**) y 3,09 (**+9,18%**). Vamos a cierres (3,152) con un **+11,37%**:



**Bolsas y Mercados (BME).**- Estamos dentro en 29,38 habiendo cerrado un tercio con un **+0,44%**. Teníamos ahora los otros dos stops en 28,94 y 29,24. De momento aguantan, y seguiremos sin moverlos. Vamos a cierres (30) con un **+2,11%**:



**Gamesa (GAM).**- Dentro en 20,01 tras haber cerrado la mitad con un **+3,64%**. Teníamos ahora el otro stop en 20,93 (**+4,59%**). Lo subimos ya a 21,28 (**+6,34%**). Vamos a cierres (21,675) con un **+8,32%**:



**Inmobiliaria Colonial (COL).**- Dentro en 6,78 tras haber cerrado 2/3 con un **+1,11%**. Teníamos ahora el otro stop en 6,61. Lo subimos ya, desdoblándolo en dos, cada uno para una sexta parte. Colocaremos uno en 6,73 y otro en 6,88 (**+1,47%**). Vamos a cierres (6,986) con un **+3,04%**:



**Amadeus (AMS).**- Dentro en 43,99 con dos stops en 44,24 (+0,56%) y 44,73 (+1,68%). Nos ha saltado el segundo, por lo que llevamos cerrada la mitad con un +1,68%. Movemos ahora el otro dividiéndolo en dos, cada uno para una cuarta parte. Colocaremos uno en 44,91 (+2,09%) y otro en 45,51 (+3,45%). Vamos a cierres (46,2) con un +5,02%:



**Merlín (MRL).**- Dentro en 10,57 habiendo cerrado 2/3 con un +0,95%: Teníamos el último stop en 10,45. Lo subimos ya, pero desdoblándolo en dos, cada uno para una sexta parte. Colocaremos uno en 10,59 (+0,19%) y otro en 10,69 (+1,13%). Vamos a cierres (10,785) con un +2,03%:



**Endesa (ELE).**- Dentro en 20,01 con dos stops, en 20,04 (+0,15%) y 20,36 (+1,75%). Nos ha saltado el primero por lo que por el momento llevamos cerrada la mitad con un +0,15%. Movemos ya el otro a 20,31 (+1,5%). Vamos a cierres (20,66) con un +3,24%:



**Viscofán (VIS).**- Dentro en 48,89 con stop en 46,74. Seguiremos manteniéndolo. Vamos a cierres (49,04) con un **+0,3%**:



**Red Eléctrica (REE).**- Dentro en 17,38 con stop en 16,94. Lo seguiremos manteniendo. Vamos a cierres (17,2) con un **-1,03%**:



**Abertis (ABE).**- Dentro en 13,88 con dos stops en 13,94 (**+0,43%**) y 14,07 (**+1,36%**). Nos ha saltado el primero, por lo que llevamos cerrada la mitad con un **+0,43%**. Subimos ahora el otro pero dividiéndolo en tres, cada uno para una sexta parte. Colocaremos uno en 14,12 (**+1,72%**), otro en 14,22 (**+2,45%**) y el último en 14,29 (**+2,95%**). Vamos a cierres (14,5) con un **+4,46%**:



**IAG (IAG).**- Dentro en 6,13 habiendo cerrado un tercio con un **+2,28%**. Teníamos ahora los otros dos en 5,87 y 6,09. Los subimos ya a 6,34 (**+3,42%**) y 6,51 (**+6,2%**). Vamos a cierres (6,562) en esos dos tercios restantes con un **+7,05%**:



**Acerinox (ACX).**- Dentro en 13,46 con stop en 12,99. Milagrosamente - a la vista de lo que hizo - no nos ha saltado. Lo subimos ya a 13,46, el punto de apertura. Vamos a cierres (13,715) con un **+1,89%**:



**Inditex (ITX).**- Dentro en 30,47 con tres stops en 30,39, 31,02 y 31,31. Nos han saltado estos dos últimos dejándonos un **+2,28%**. Subimos ya el primero de 30,39 a 31,56 (**+3,57%**). Vamos a cierres (31,905) con un **+4,71%**:



**Caixabank (CABK).**- Dentro en 3,36 con stops en 3,34, 3,49 (+3,87%) y 3,61 (+7,44%). Los subimos pero juntándolos en dos, cada uno para una mitad. Colocaremos uno en 3,7 (+10,12%) y otro en 3,83 (+13,98%). Vamos a cierres (3,878) con un +15,41%:



**Telefónica (TEF).**- Dentro en 9,66 con tres stops en 9,99 (+3,41%), 10,09 (+4,45%) y 10,31 (+6,72%). Nos ha saltado el último por lo que llevamos cerrado un tercio con un +6,72%. Movemos ya los otros dos a 10,13 (+4,86%) y 10,4 (+7,66%). Vamos a cierres (10,6) con un +9,73%:



**Enagás (ENG).**- Dentro en 23,66 con stop en 22,84. Por el momento ha aguantado. Lo mantendremos. Vamos a cierres (22,9) con un -3,21%:



**Sabadell (SAB).**- Dentro en 1,53 con tres stops en 1,51, 1,54 y 1,58. Los subimos a 1,58 (+3,26%), 1,61 (+5,22%) y 1,65 (+7,84%). Vamos a cierres (1,687) con un **+10,26%**:



**BBVA (BBVA).**- Dentro en 6,61 con stops en 6,52, 6,59 y 6,82. Nos ha saltado el último por lo que llevamos un tercio cerrado con un **+3,17%**. Subimos ya los otros dos a 6,79 (+2,72%) y 6,93 (+4,84%). Vamos a cierres (7,081) con un **+7,12%**:



**Popular (POP).**- Dentro en 0,88 con tres stops en 0,85, 0,86 y 0,89. Por el momento los mantendremos. Vamos a cierres (0,935) con un **+6,25%**:





**Técnicas Reunidas (TRE).**- Dentro en 37,73 con stops en 36,14 y 36,94. Nos ha saltado ese último, por lo que llevamos cerrada la mitad con un **-2,09%**. Mantendremos el otro sin mover. Vamos a cierres (36,57) en la mitad restante con un **-3,07%**:



A continuación lo de siempre: copiaremos el comentario de zona privada de la semana pasada tal cual se publicó, aunque cambiándole todo el color del texto a azul y con los añadidos intercalados que hagamos hoy en negro y destacados en amarillo para diferenciarlo:

## NUEVAS ESTRATEGIAS. 12/03/2017

Hola amigos,

Las de esta semana, todas en zona de resistencia, y todas con muchas posibilidades:

**Ferrovial (FER).**- En zona de resistencia, y a punto de romperla. Confiaremos por el momento en que no baje a cerrar el hueco. Compráramos en 18,2 con un primer stop de pérdidas en 17,66 (-2,96%):



Nos ha entrado. Así pues, dentro en 18,2 con un primer stop en 17,66 que subimos ya a 17,96. Vamos a cierres (18,43) con un **+1,26%**:



**Mediaset (TL5).**- Lleva ya unos meses moviéndose en lateral. Está a punto de romper la Resistencia también. Compráramos en 11,56 con un primer stop de pérdidas en 10,82 (-6,4%):



Estamos dentro en 11,56 y subimos ya el stop a 11,34. Vamos a cierres (11,78) con un **+1,9%**:



**ACS (ACS).**- Otra en resistencia y triangulando. Compramos en 30,58 con un primer stop de pérdidas en 29,13 (-4,74%):



Dentro en 30,58 con stop en 29,13, que subimos ya a 30,21. Vamos a cierres (31,025) con un **+1,45%**:



**Hoteles Meliá (MEL).**- Como la anterior. Compraríamos en 12,63 con un primer stop de pérdidas en 12,09 (-4,27%):



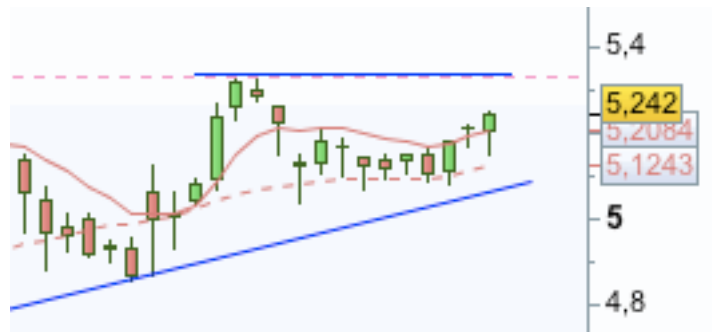
No nos ha entrado. Nos olvidamos de ella:



**DIA (DIA).**- Nuevo triángulo, aunque en este caso el punto de entrada lo tenemos un poco más lejos. Compraríamos en 5,34 con un primer stop de pérdidas en 5,03 (-5,8%):



**Tampoco entró:**



un saludo,  
jr

*“The hero I had is Forrest Gump”. Jack Ma*