

## Primera revisión de la predicción correspondiente al 2º semestre del año. 23-Agosto-2010

Hola amigos,

Ha pasado muy poco tiempo desde al segundo informe de este año. Apenas dos meses.

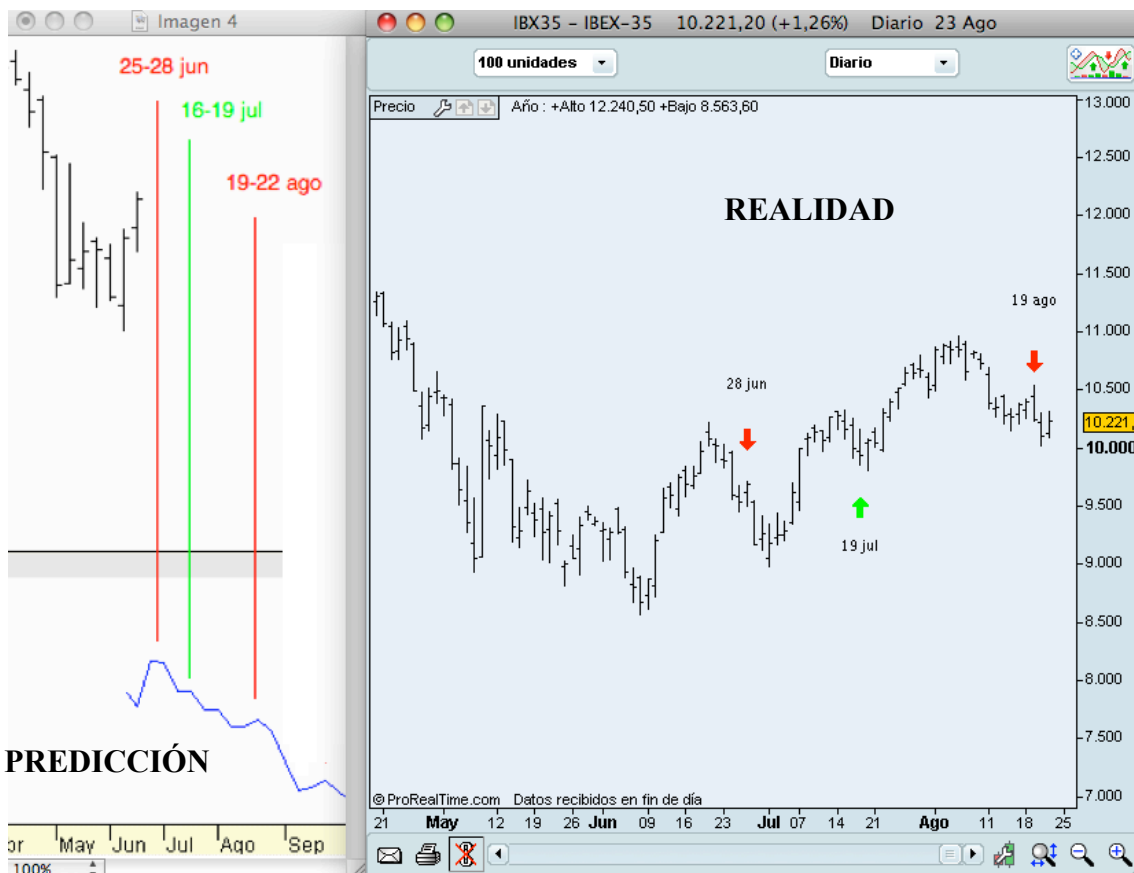
Pero ya hay datos suficientes para comprobar cómo van yendo los resultados según este indicador.

A continuación se muestran algunos.

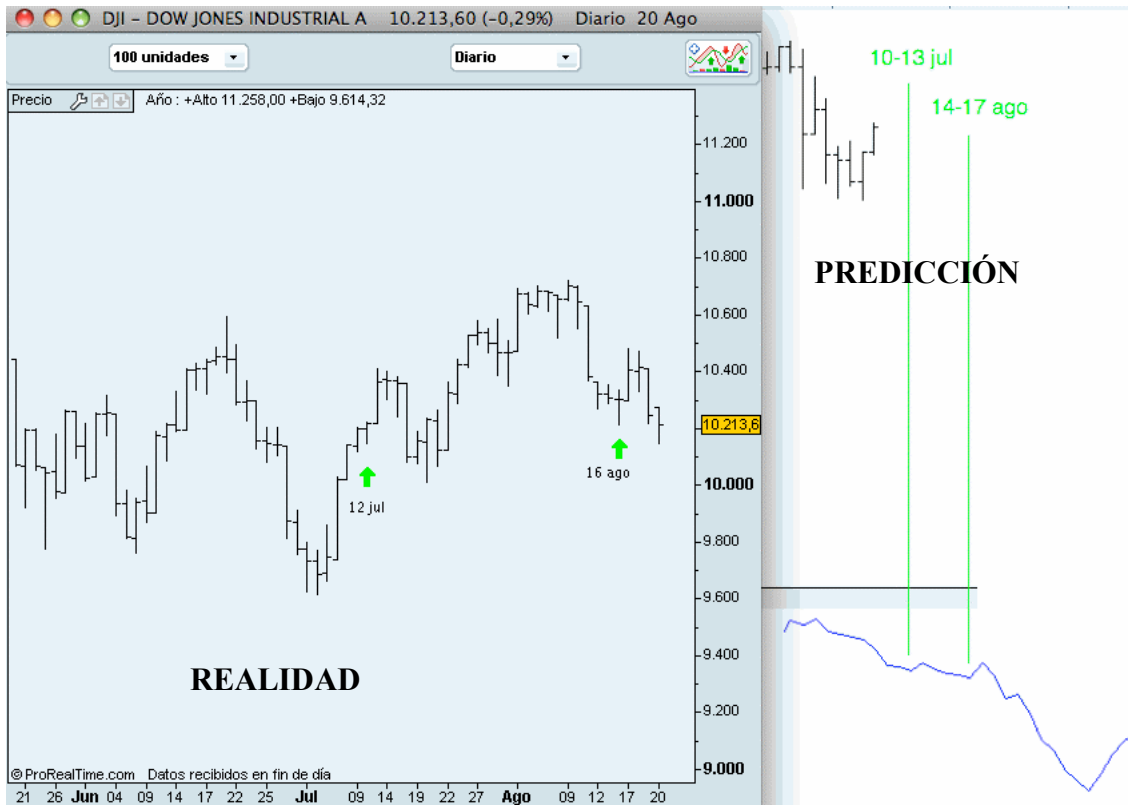
Una vez más, insisto en que deben quedarse con la fecha y con el sentido del giro. Nada más. El indicador no reproduce lo que va a hacer la serie sino los principales puntos de giro.

Un saludo,  
jr

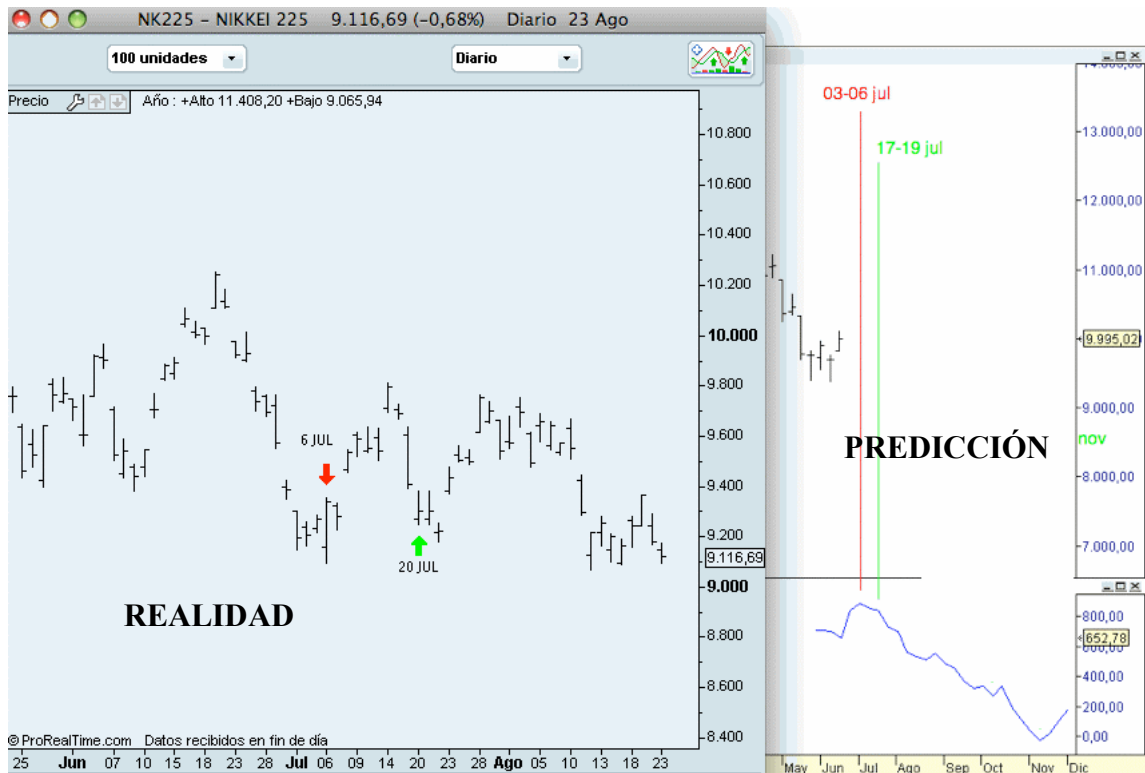
### IBEX 35:



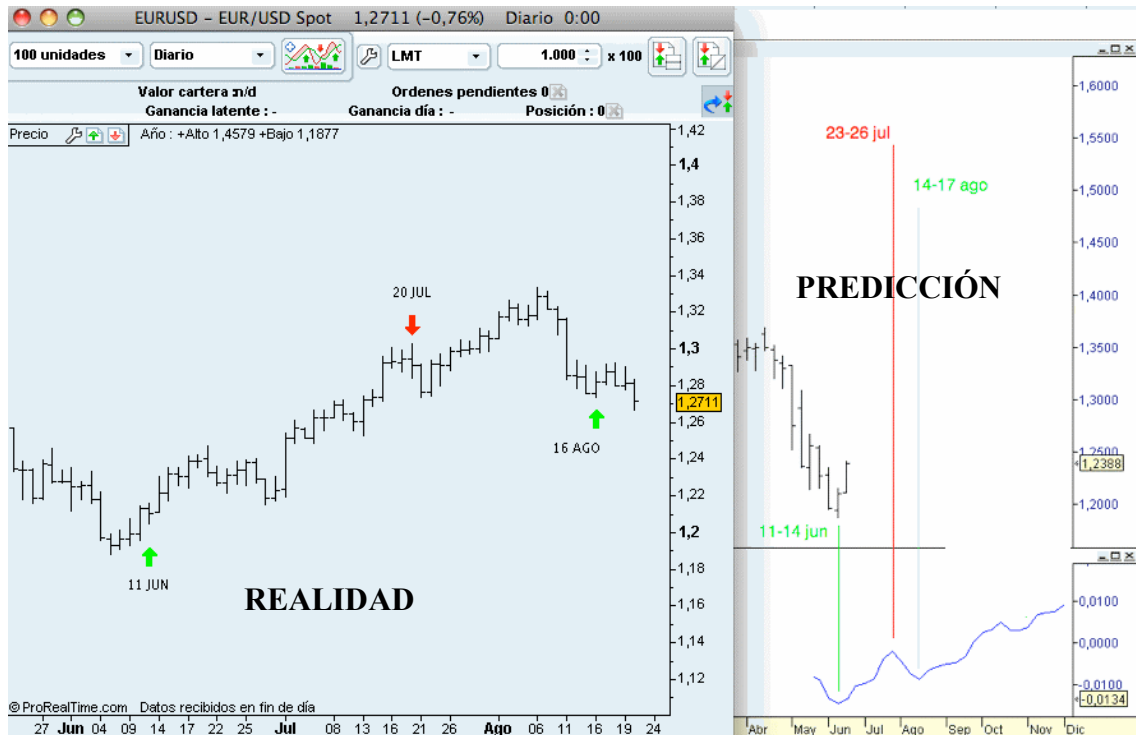
## DOW JONES:



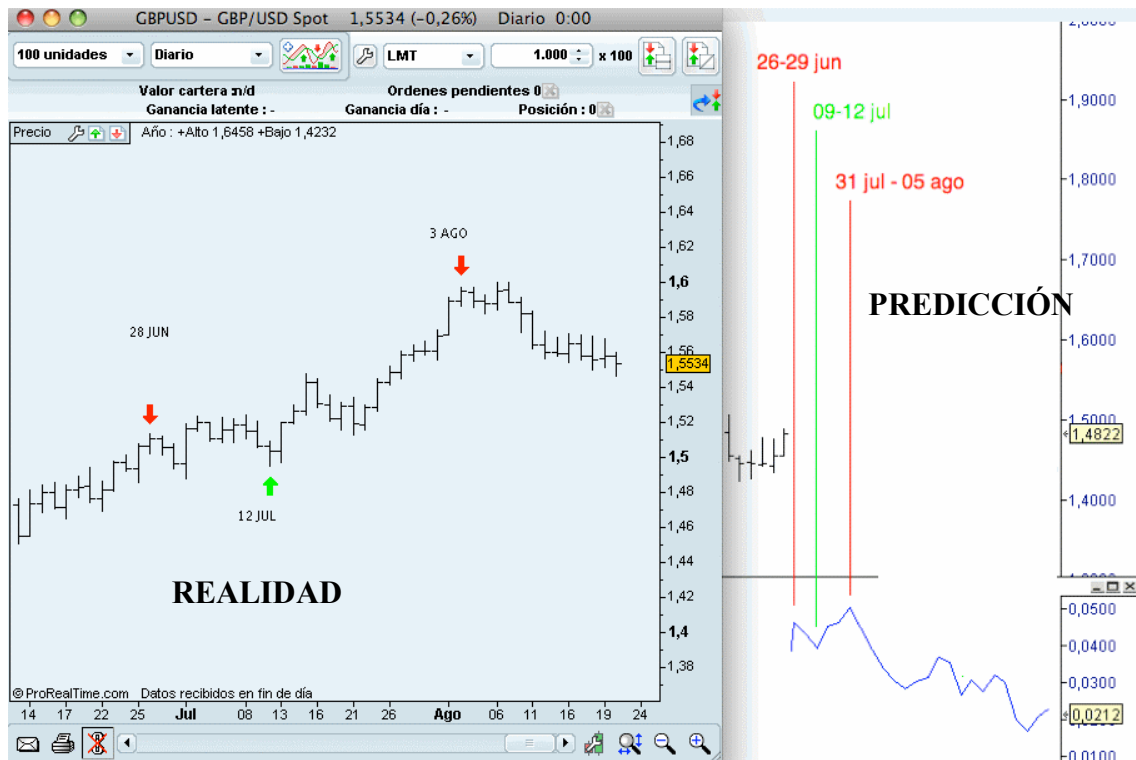
## NIKKEI:



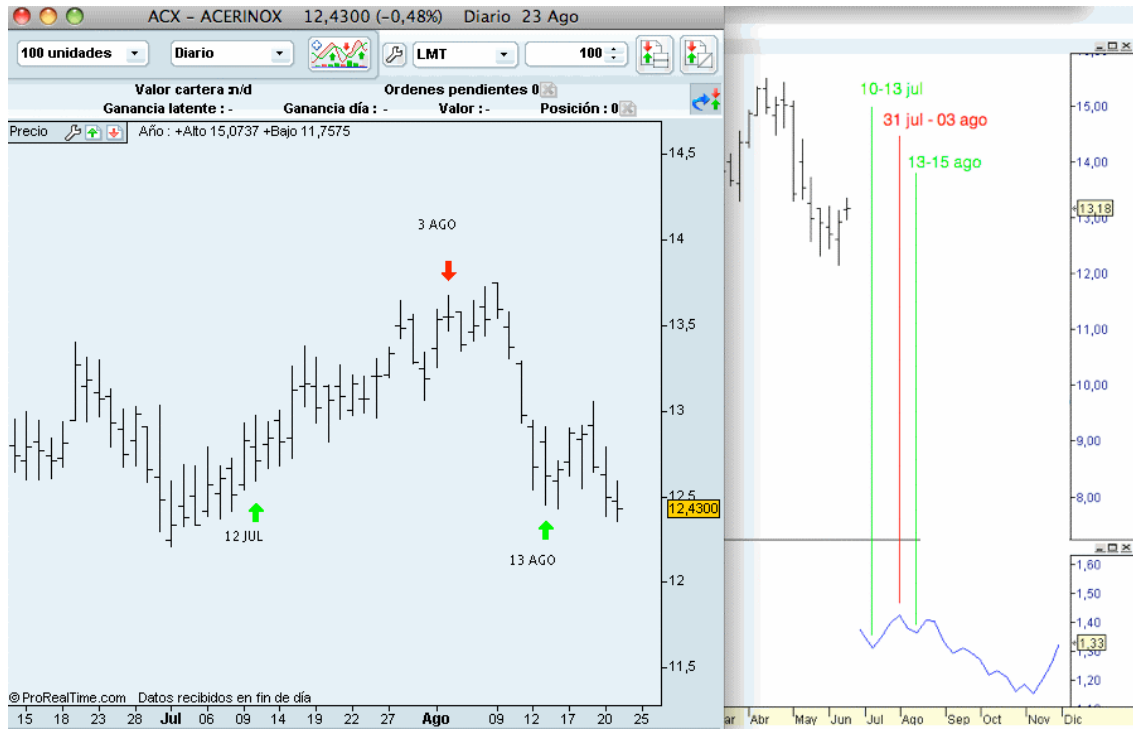
## EUR/USD:



## GBP/USD:



## ACERINOX:



## ENDESA:

